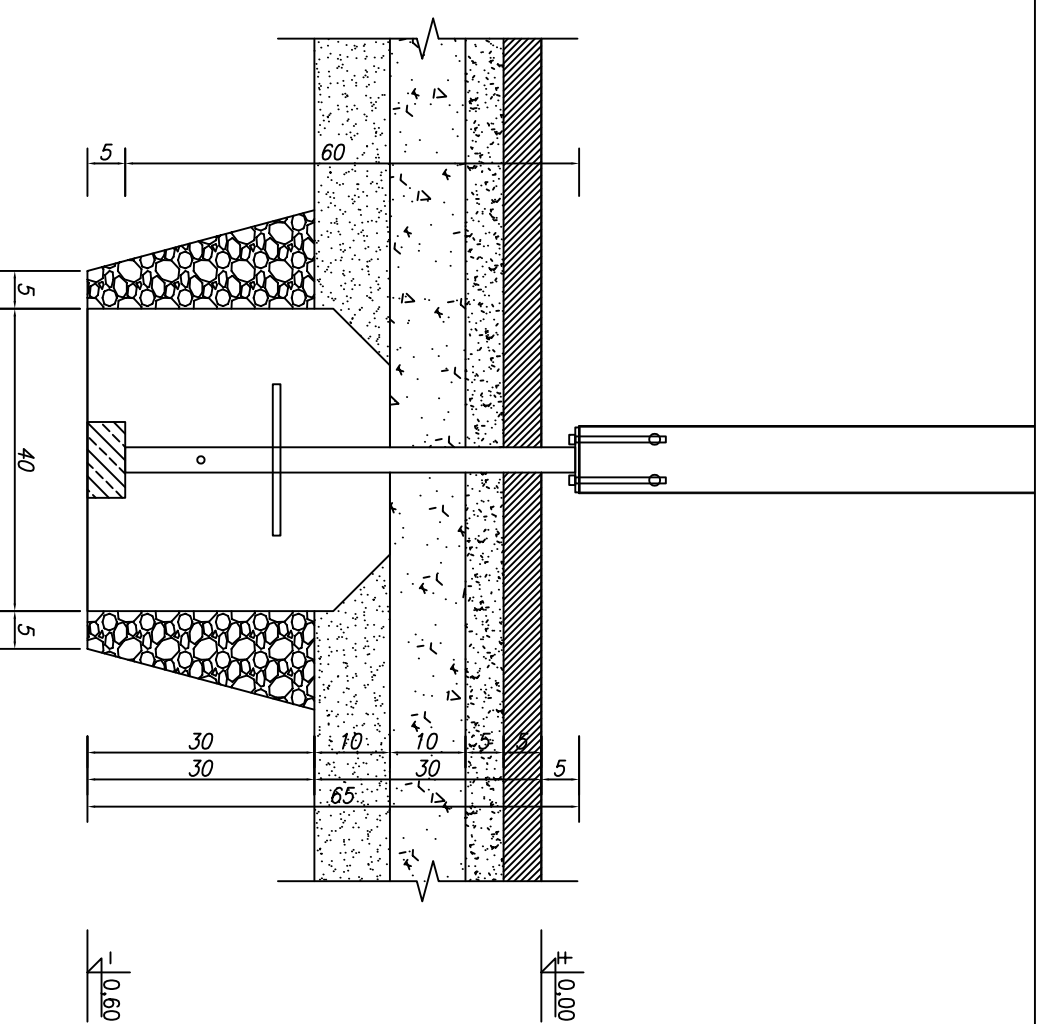
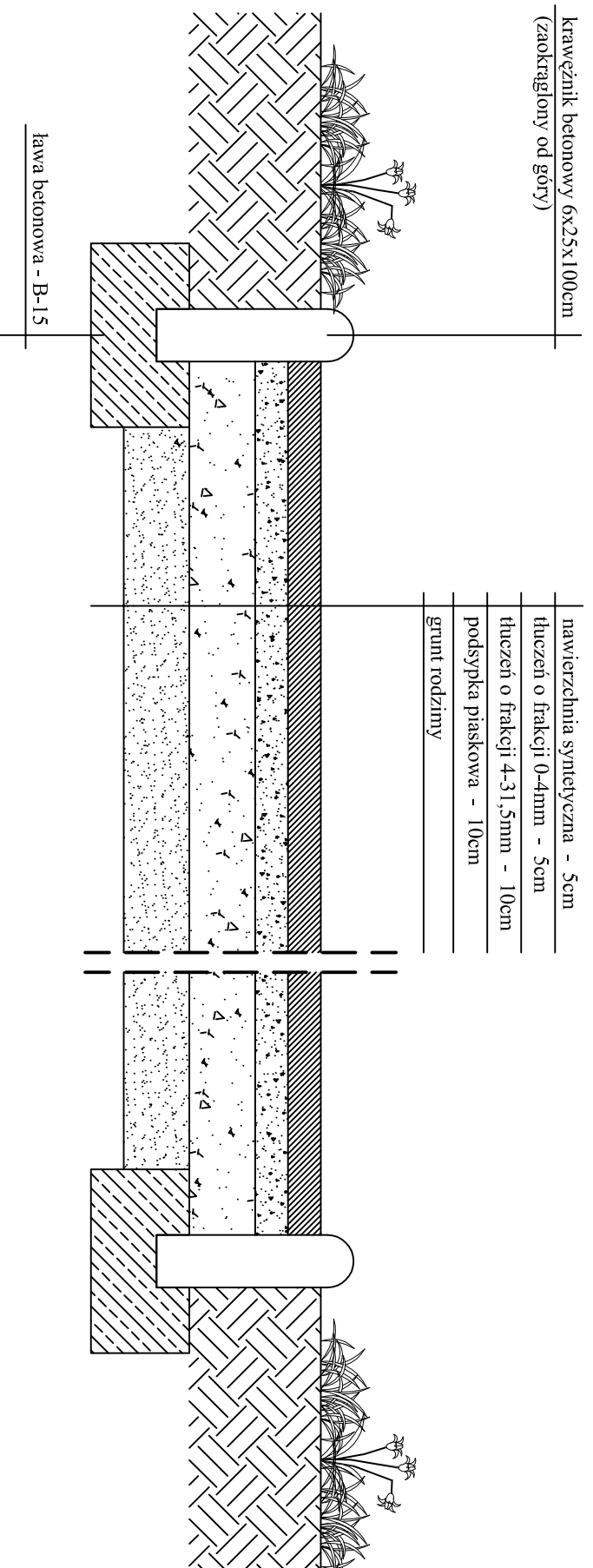


FUNDAMENT DLA NAWIERZCHNI TRAWIASTEJ



FUNDAMENT DLA NAWIERZCHNI SYNTETYCZNEJ



- kręgielnik betonowy 6x25x100cm  
(zaokrąglony od góry)
- nawierzchnia syntetyczna - 5cm
- tłuczeń o frakcji 0-4mm - 5cm
- tłuczeń o frakcji 4-31,5mm - 10cm
- podsypka piaskowa - 10cm
- grunt rodzimy

PRZEKRÓJ PRZEZ NAWIERZCHNIĘ PLACU ZABAW

Lokalizacja	<b>Przedszkole Miejskie w Imielinie</b>		
Temat	Projekt zagospodarowania terenu urządzeniami zabawowymi dla dzieci <b>PRZEKROJE</b>		
Investor	Urząd Miasta Imielin ul.Imielńska 81, 41-407 Imielin		
Projektant	mgr inż arch. A. ZDZIEBKO	upr.bud.nr13/99	
Projektant	arch. M. MILINKOWIĆ		
MARZEC 2010	Skala:	1 : 10	
SATERNIS Sp. z o.o. - zarejestrowana siedziba w siedzibie prawa do ochrony praw autorskich na podstawie ustawy z dnia 04.02.1984r. o prawie autorskim i prawach pokrewnych ( Dz. U. nr 28 poz. 83) a siedziba w ul. 75 79 w gnieźnie		4	