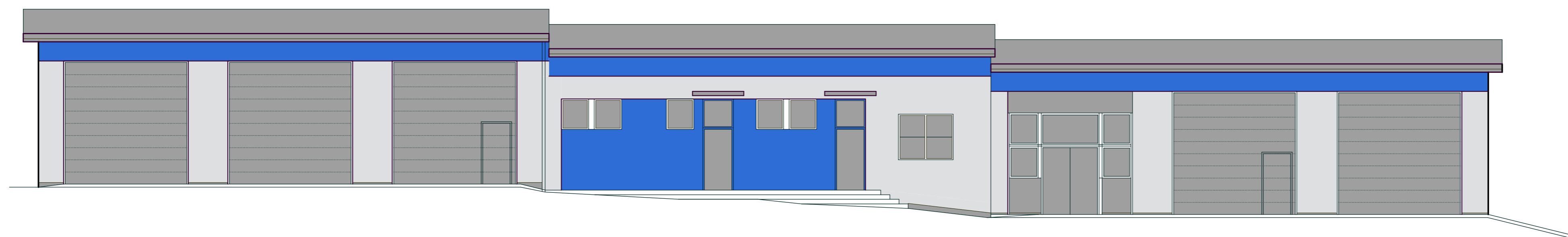
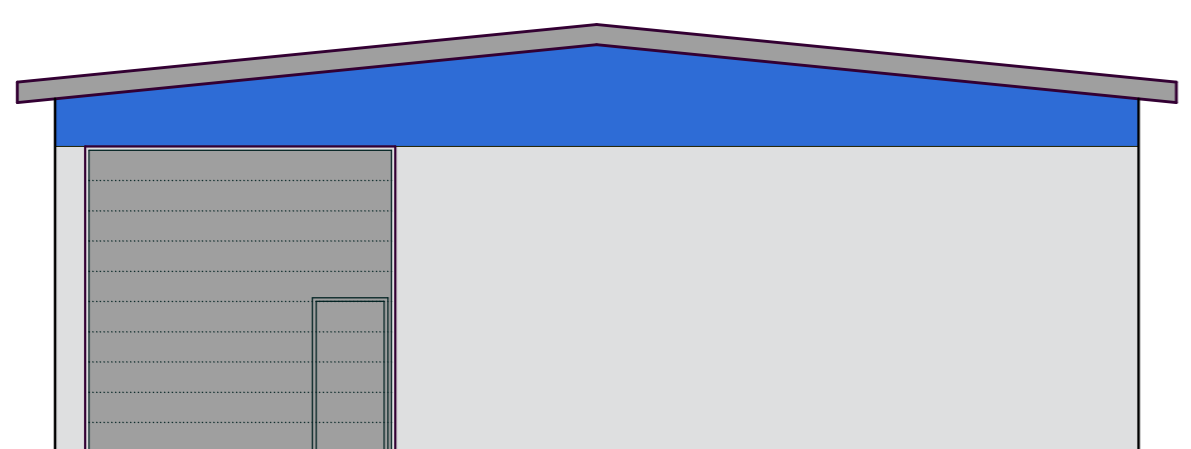


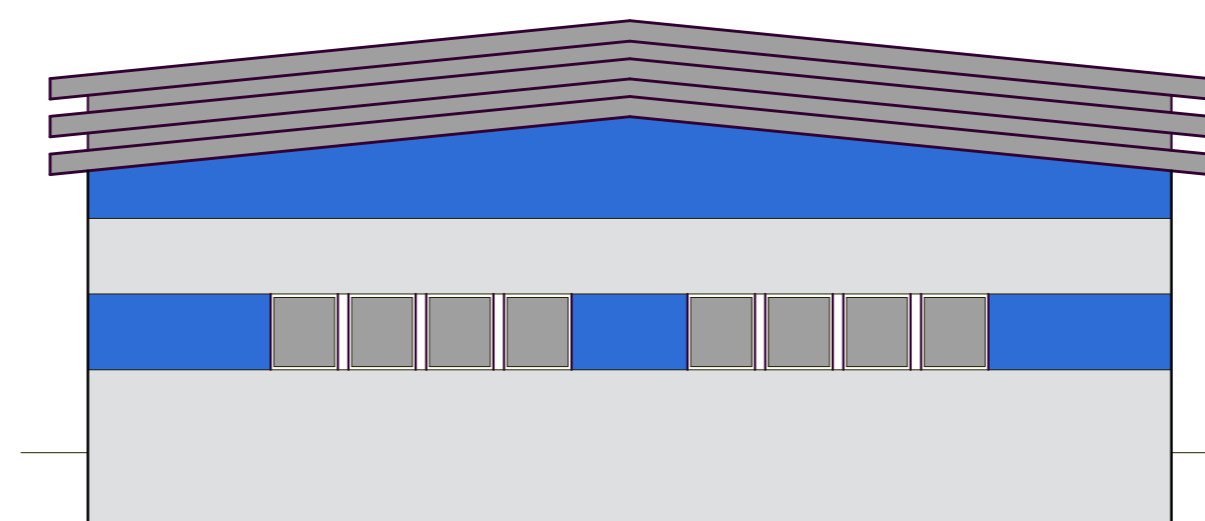
ELEWACJA SCHODNIA 1:100




ELEWACJA ZACHODNIA 1:100



ELEWACJA PÓŁNOCNA 1:100



ELEWACJA POŁUDNIOWA 1:100

	PRACOWNIA PROJEKTOWA KATOWICE, PÓŁNOCNA 10		VARICOM
	INWESTOR: URZĄD MIASTA IMIELIN 41-407 IMIELIN, UL. IMIELIŃSKA 81		
OBIEKT: BUDYNEK TECHNICZNO -SOCJALNY IMIELIN, UL. WANDY	TEMAT: ELEWACJE	RODZAJ PROJEKTU: WYKONAWCZY	BRANŻA: ARCHITEKTURA
PROJEKTOWAŁ: mgr inż. arch. RYSZARD KWOSEK		SKALA: 1:100	DATA: LISTOPAD 2008
SPRAWDZIŁ: mgr inż. arch. DANUTA SIEKANOWICZ-PLAZA		NR RYS. 5.	