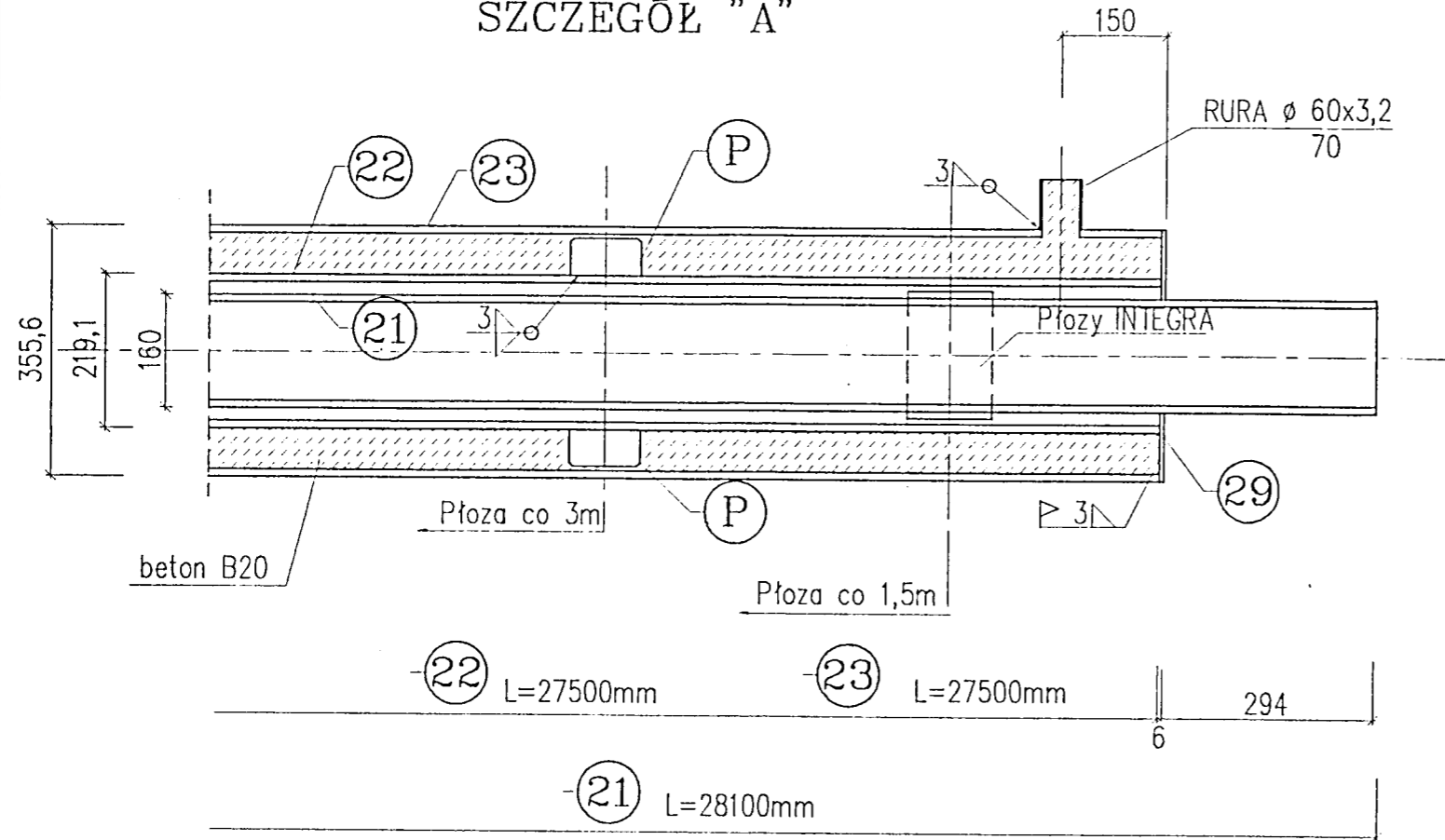
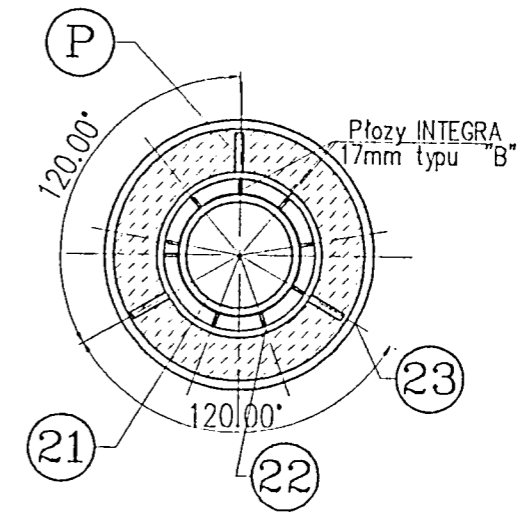


SZCZEGÓŁ "A"



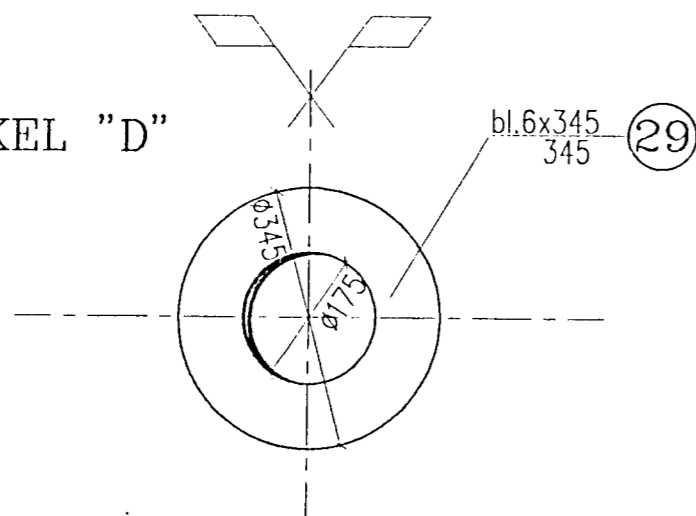
PRZEKRÓJ 3-3



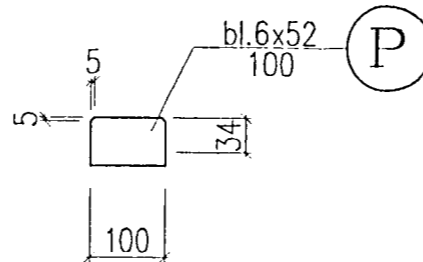
KANALIZACJA SANITARNA
IMIELIN – ETAP II

PRZEPUST POD TORAMI KOLEJOWYMI PKP RELACJI
OŚWIĘCIM – KATOWICE W KM 12.862 W SĄSIEDZTWIE
UL. KLONOWEJ I DRZYMAŁY W IMIELINIE.

DEKEL "D"



PŁOZA "P"



SZCZEGÓŁ "A"
skala 1:10

Kierownik Zespołu Projektantów
Janusz Kasprówicz
mgr inż. Janusz Kasprówicz

ZASTOSOWANE MATERIAŁY:

- stal profilowa St3Sx,
- elektrody EB 146

Zleceniodawca: BIURO INWESTYCYJNE ARGO S.C. 43-100 TYCHY UL. GROTA ROWECKIEGO 42 TEL./FAX. 227-29-89 NIP: 646-000-98-91	
OBIEKT: KANALIZACJA SANITARNA Imielin – etap II Przepust pod torami PKP relacji Oświęcim – Katowice w km 12.862 w sąsiedztwie ul. Klonowej i Drzymały w Imielinie.	FAZA: Proj. budowl.-wykon. BRANŻA: Konstrukcyjna
NAZWA RYS.: Szczegół "A"	

Przedsiębiorstwo Inżynieryjno – Konstrukcyjne ul. Jana Pawła II 20 43-100 Tychy		Numer uprawnień:
Projektant branży konstrukcyjnej: mgr inż. J. Kostorz	<i>J. Kostorz</i>	1470/ 94 Kt
Opracował: mgr inż. A. Walicki	<i>A. Walicki</i>	
Skala: 1:10	Data: 06. 2006r.	Rys. nr 3