

NADZORY I USŁUGI INWESTYCYJNE
ul. Osadnicza 3d
44-373 Wodzisław Śl.

Zadanie:

**Docelowa organizacja ruchu w związku z zabudową
progów zwalniających na ulicach: Niemcewicz,
Pośpiecha, Rubinowej i Drzymały w Imielinie**

Projektant:

inż. Mariusz Łataś

Mariusz Łataś

czerwiec 2011r.

Zawartość opracowania

Dane ogólne.

1. Podstawa formalno-prawna.
 1. Cel i zakres opracowania.

Ulica:	Strona:
A - Niemcewicza	4
B - Połpiecha	7
C - Rubinowa	10
D - Drzymały	13

1. Opis techniczny.

- 1.1. Opis stanu istniejącego.
- 1.2. Opis stanu projektowego.

2. Część graficzna.

- 2.1. Orientacja
- 2.2. Organizacja ruchu - skala 1:1 000

3. Uwagi końcowe.

Dane ogólne.

Inwestor:

Urząd Miasta Imielin
ul. Imielińska 81
41-407 Imielin

1. Podstawa formalno-prawna.

- Wizja lokalna w terenie,
- Ustawa z dnia 21 marca 1985r., o drogach publicznych (Dz. U. z 2004r. nr 204, poz. 2086 z późn. zm.),
- Rozporządzenie Ministra Infrastruktury z dnia 23 września 2003r. w sprawie szczegółowych warunków zarządzania ruchem na drogach oraz wykonywania nadzoru nad tym zarządzeniem (Dz. U. nr 177, poz. 1729),
- Rozporządzenie Ministra Infrastruktury z dnia 3 lipca 2003r. w sprawie szczegółowych warunków technicznych dla znaków i sygnałów drogowych oraz urządzeń bezpieczeństwa ruchu drogowego i warunków ich umieszczania na drogach (Dz. U. Nr 220, poz. 2181).
- Tymczasowe wytyczne stosowania progów zwalniających, GDDP, Warszawa 1994 (wprowadzone do stosowania zarządzeniem nr 17/94 z dnia 17 października 1994 r. Generalnego Dyrektora Dróg Publicznych)
- Wytyczne projektowania skrzyżowań drogowych, GDDP, Warszawa 2001.

2. Cel i zakres opracowania.

Niniejsze opracowanie obejmuje wprowadzenie docelowej organizacji w ruchu drogowym w związku z zabudową progów zwalniających na następujących ulicach:

L.p.	Kategoria	Nazwa ulicy
A	gminna	Niemcewicza
B	gminna	Pośpiecha
C	gminna	Rubinowa
D	gminna	Drzymały

A. NIEMCEWICZA

1. Opis techniczny.

1.1. Opis stanu istniejącego.

Ul. Niemcewiczka jest drogą gminną, lokalną, położoną w terenie zabudowanym z niską zabudową jednorodzinną. Jest to ulica jednokierunkowa prowadząca ruch od skrzyżowania z ul. Br. Alberta do skrzyżowania z ul. Imielińską.

W miejscu zabudowy progów ulica posiada nawierzchnię asfaltobetonową o szerokości jezdni ok. 4,0m.

Droga nie posiada chodnika tylko utwardzone gruntowe pobocze.

Lokalizację przedmiotowej ulicy przedstawiono na rys. nr 1

1.2. Opis stanu projektowego.

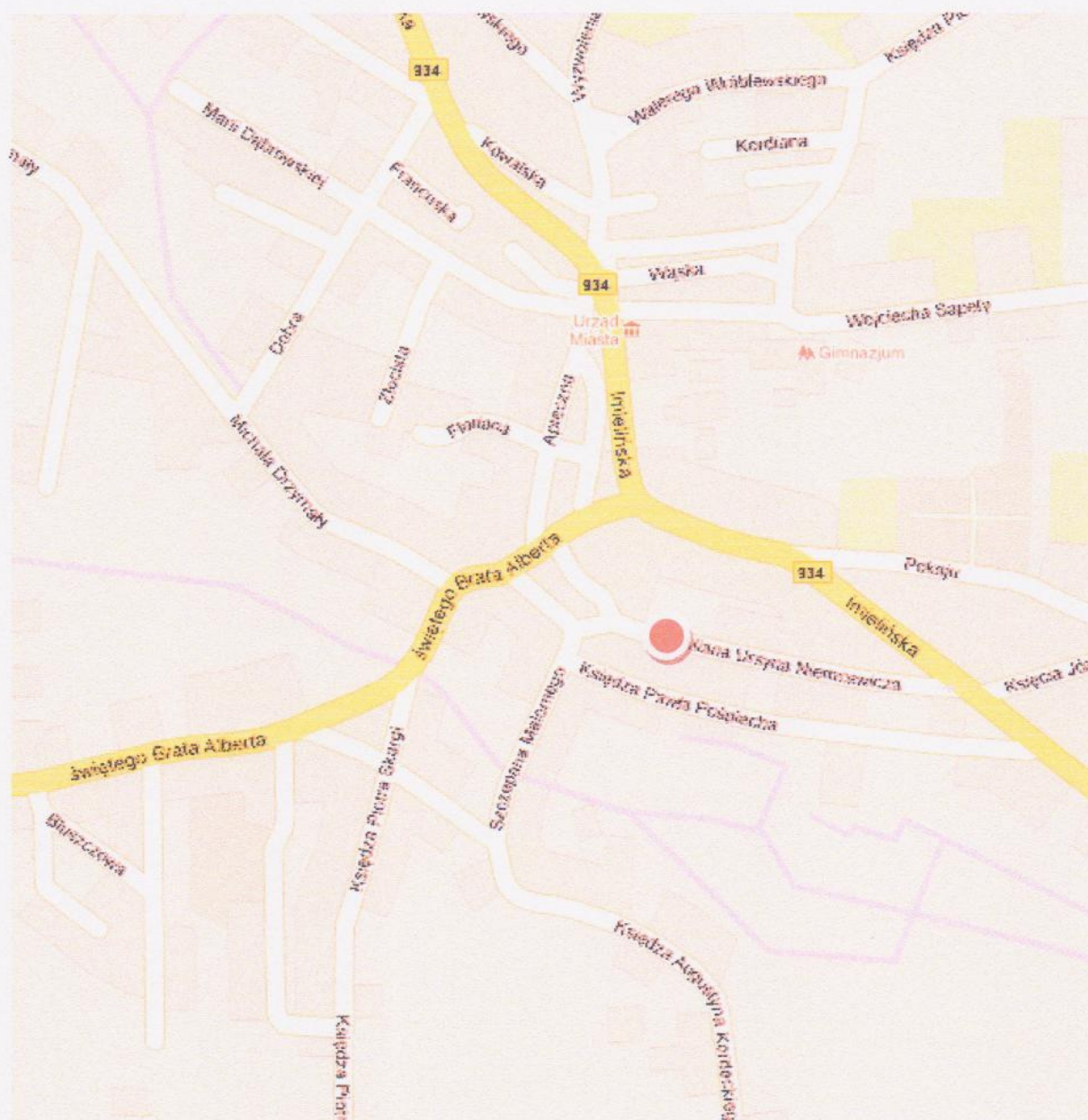
Roboty związane z zabudową progów i wprowadzeniem nowej (docelowej) organizacji ruchu, planuje przeprowadzić się w III/IV kwartale 2011 roku.

Miejsce zabudowania progów zostanie oznaczone za pomocą znaku A-11a „Próg zwalniający” z tabliczką H-1, określającą odległość do progów (20m).

Pod znakiem A-11a umieszczony będzie znak B-33, ograniczający prędkość do wartości 30km/h

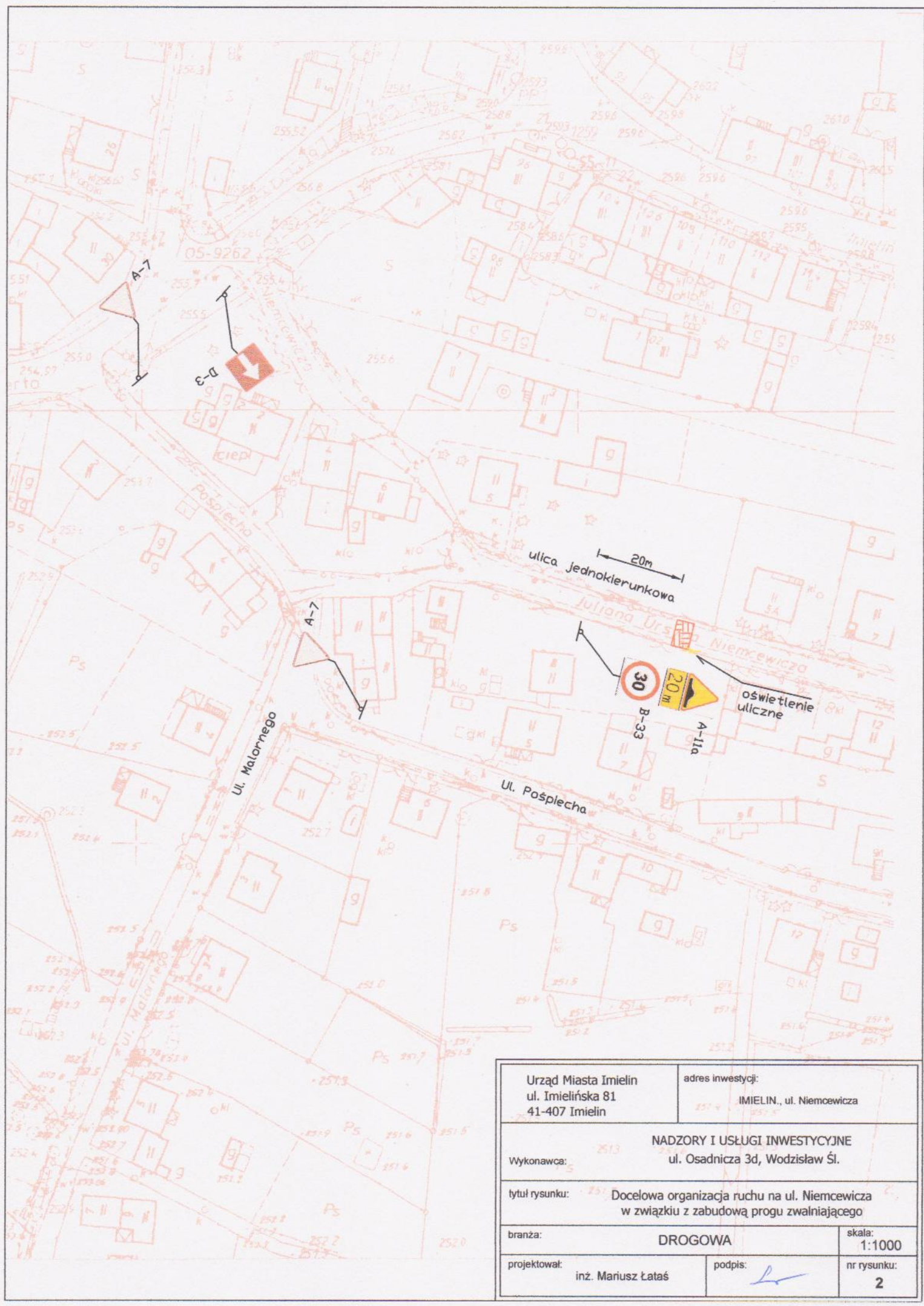
Szczegóły oznakowania przedstawiono na rys. nr 2

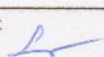
2. Część graficzna



Rys. nr 1 Lokalizacja zmiany organizacji ruchu.

Kolorem czerwonym zaznaczono miejsce wprowadzenia czasowej zmiany organizacji ruchu.



Urząd Miasta Imielin ul. Imielińska 81 41-407 Imielin	adres inwestycji: IMIELIN., ul. Niemcewicz
NADZORY I USŁUGI INWESTYCYJNE ul. Osadnicza 3d, Wodzisław Śl.	
Wykonawca:	2513 2516
tytuł rysunku:	Docelowa organizacja ruchu na ul. Niemcewicz w związku z zabudową progu zwalniającego
branża:	DROGOWA
projektował:	inż. Mariusz Łataś
podpisał:	
skala:	1:1000
nr rysunku:	2

B. POŚPIECHA

1. Opis techniczny.

1.1. Opis stanu istniejącego.

Ul. Pośpiecha jest drogą gminną, lokalną, położoną w terenie zabudowanym z niską zabudową jednorodzinną. Jest to łącznik ulic: Br. Alberta i Imielińskiej.

W miejscu zabudowy progu ulica posiada nawierzchnię asfaltobetonową o szerokości jezdni ok. 4,0m.

Profil uliczny z chodnikiem po stronie południowej.

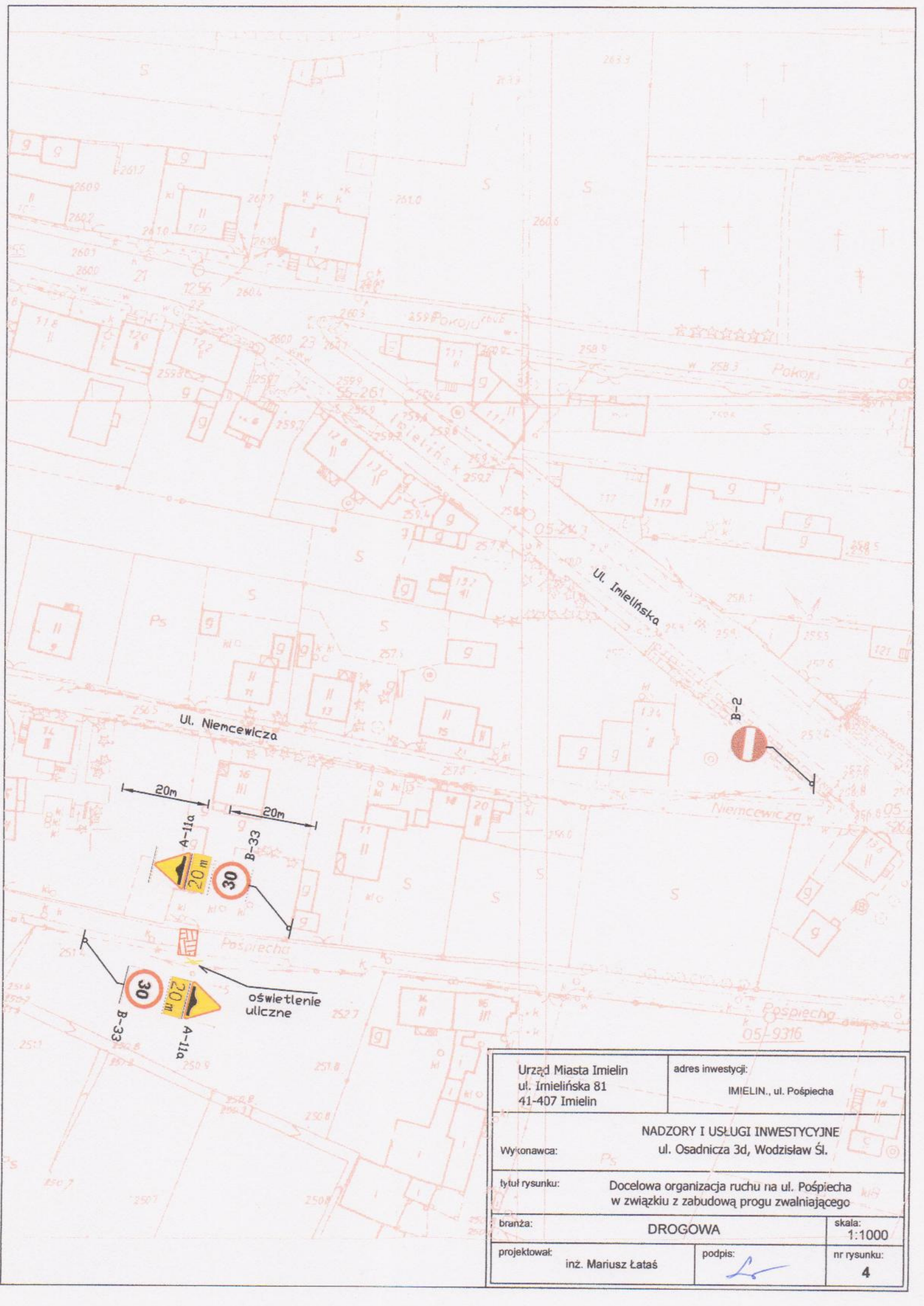
Lokalizację przedmiotowej ulicy przedstawiono na rys. nr 3

1.2. Opis stanu projektowego.

Roboty związane z zabudową progów i wprowadzeniem nowej (docelowej) organizacji ruchu, planuje przeprowadzić się w III/IV kwartale 2011 roku.

Miejsce zabudowania progu zostanie oznaczone w obydwu kierunkach za pomocą kompletu składającego się ze znaku A-11a „Próg zwalniający” z tabliczką H-1, określającą odległość do progu (20m) oraz znaku B-33, ograniczający prędkość do wartości 30km/h.

Szczegóły oznakowania przedstawiono na rys. nr 4



Urząd Miasta Imielin ul. Imielińska 81 41-407 Imielin	adres inwestycji: IMIELIN., ul. Połpiecha
NADZORY I USŁUGI INWESTYCYJNE ul. Osadnicza 3d, Wodzisław Śl.	
Wykonawca:	Docelowa organizacja ruchu na ul. Połpiecha w związku z zabudową progu zwalniającego
tytuł rysunku:	
branża:	DROGOWA
projektował: inż. Mariusz Łataś	skala: 1:1000
podpis: 	nr rysunku: 4

1. Opis techniczny.

1.1. Opis stanu istniejącego.

Ul. Rubinowa jest drogą gminną, lokalną, położoną w terenie zabudowanym z niską zabudową jednorodzinną. Biegnie od ulicy Podmiejskiej do torów kolejowych (przechodząc w ul. Grzybową).

W miejscu zabudowy progu ulica posiada nawierzchnię asfaltobetonową o szerokości jezdni ok. 4,0m.

Droga nie posiada chodnika tylko utwardzone gruntowe pobocze.

*Lokalizację przedmiotowej ulicy przedstawiono na **rys. nr 5***

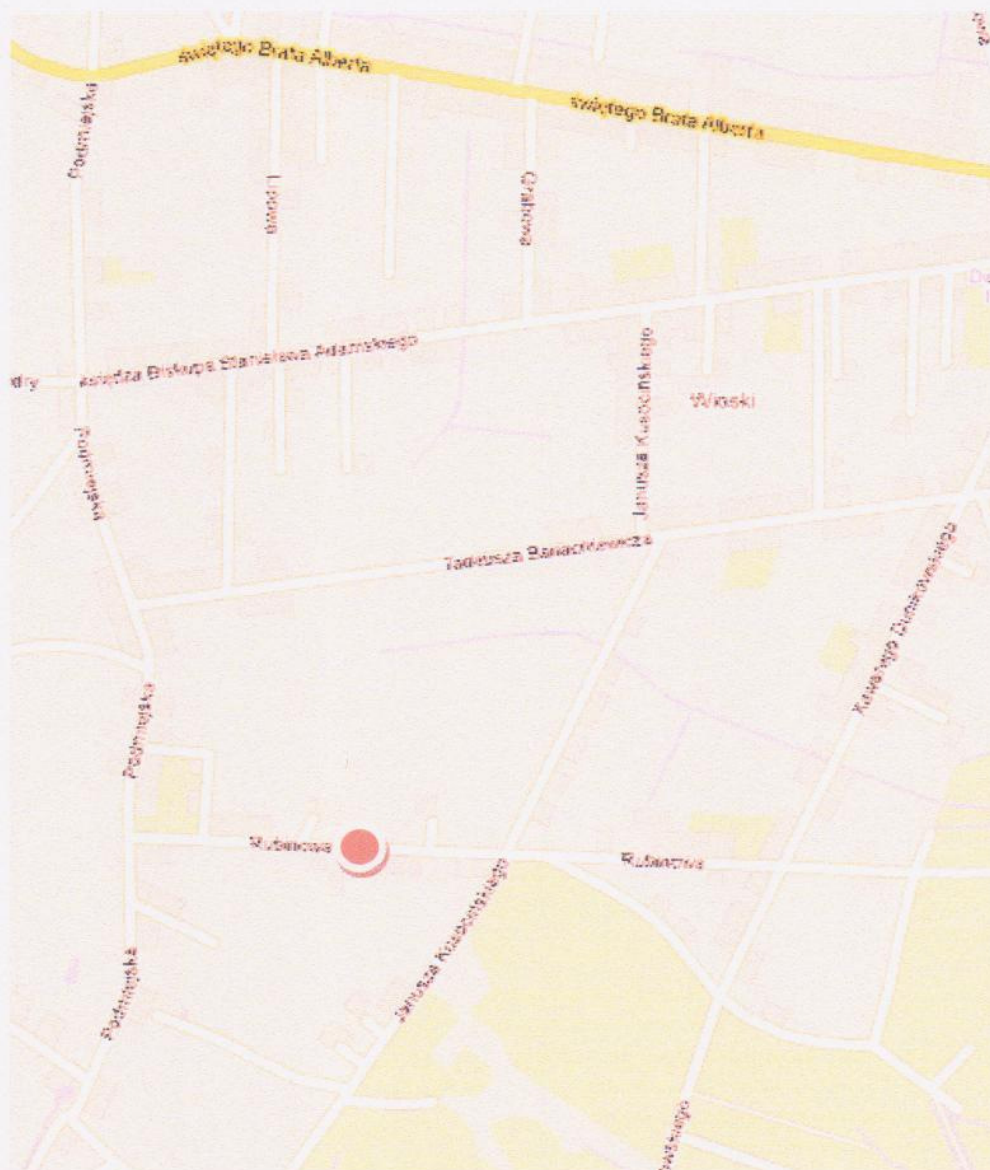
1.2. Opis stanu projektowego.

Roboty związane z zabudową progów i wprowadzeniem nowej (docelowej) organizacji ruchu, planuje przeprowadzić się w III/IV kwartale 2011 roku.

Miejsce zabudowania progu zostanie oznaczone w obydwu kierunkach za pomocą kompletu składającego się ze znaku A-11a „Próg zwalniający” z tabliczką H-1, określającą odległość do progu (20m) oraz znaku B-33, ograniczający prędkość do wartości 30km/h.

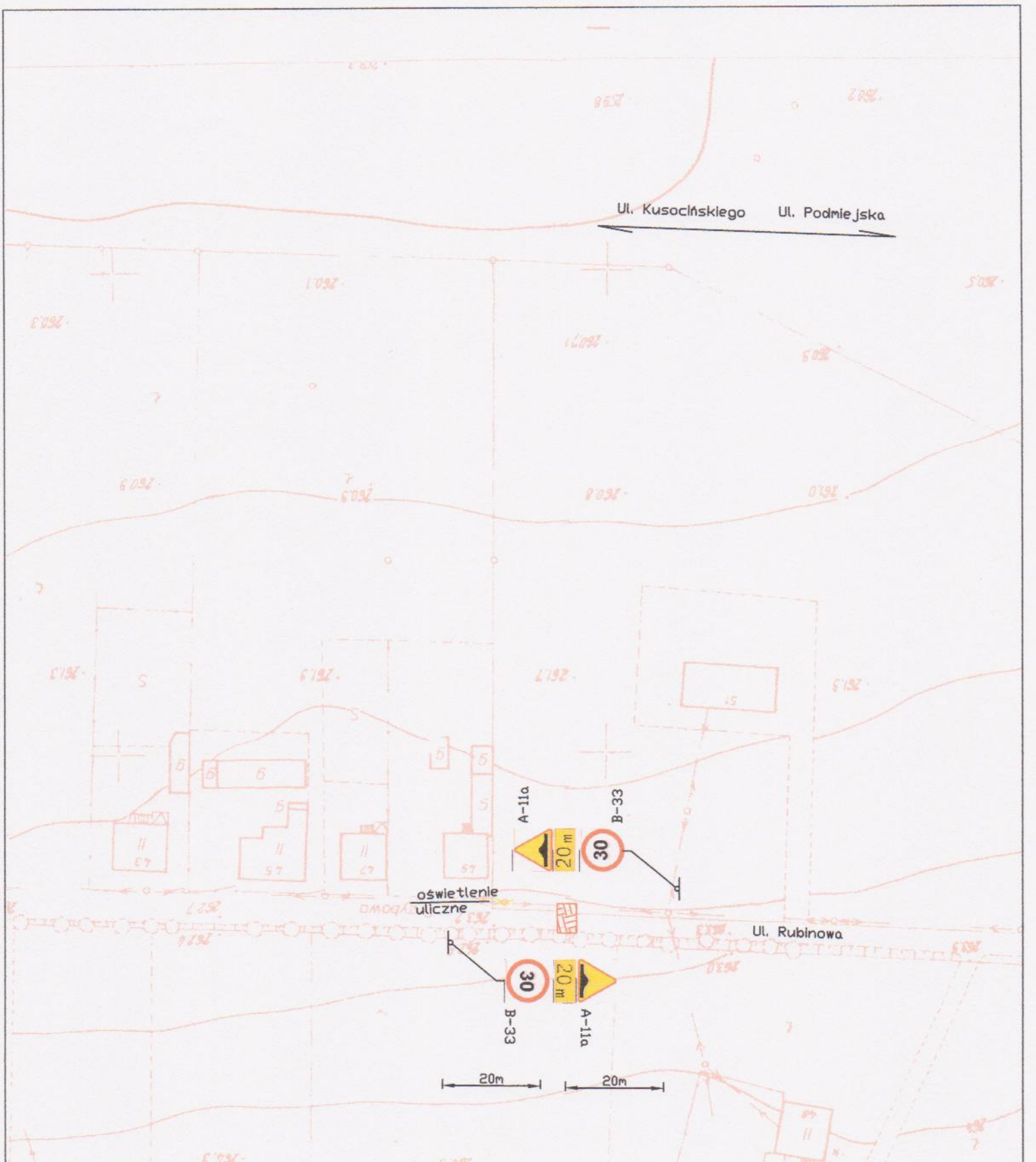
*Szczegóły oznakowania przedstawiono na **rys. nr 6***

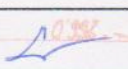
2. Część graficzna



Rys. nr 5 Lokalizacja zmiany organizacji ruchu.

Kolorem czerwonym zaznaczono miejsce wprowadzenia czasowej zmiany organizacji ruchu.



Urząd Miasta Imielin ul. Imielińska 81 41-407 Imielin	adres inwestycji: IMIELIN, ul. Rubinowa
NADZORY I USŁUGI INWESTYCYJNE Wykonawca: ul. Osadnicza 3d, Wodzisław Śl.	
tytuł rysunku: Docelowa organizacja ruchu na ul. Rubinowej w związku z zabudową progu zwalniającego	
branża: DROGOWA	skala: 1:1000
projektował: inż. Mariusz Łataś	podpis:  nr rysunku: 6

D. DRZYMAŁY

3. Opis techniczny.

1.1. Opis stanu istniejącego.

Ul. Drzymały jest drogą gminną, lokalną, położoną w terenie zabudowanym z niską zabudową jednorodzinną.

W miejscu zabudowy progów ulica posiada nawierzchnię asfaltobetonową o szerokości jezdni ok. 6,0m i profil uliczny z chodnikiem po stronie południowej.

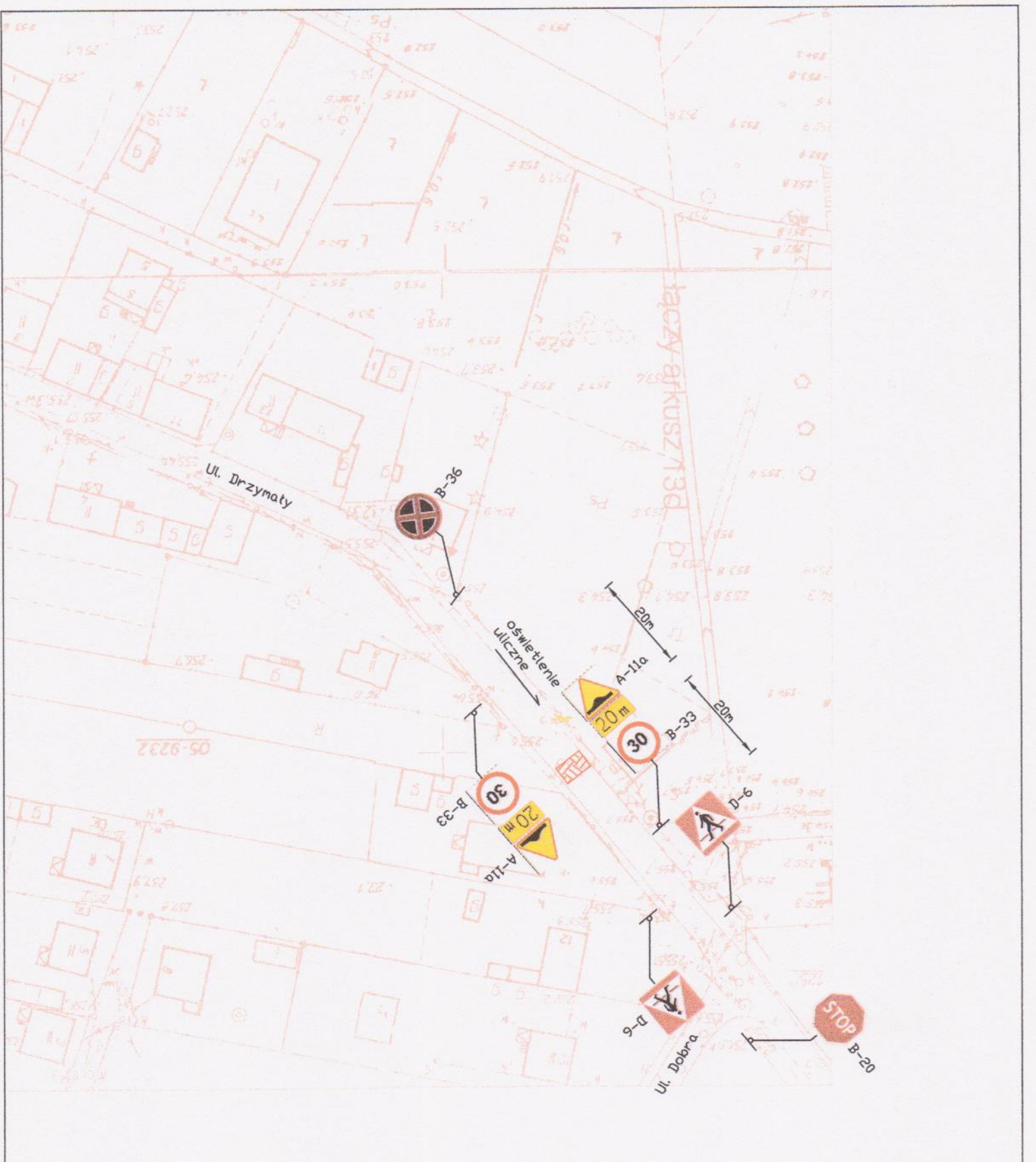
Lokalizację przedmiotowej ulicy przedstawiono na rys. nr 7

1.2. Opis stanu projektowego.

Roboty związane z zabudową progów i wprowadzeniem nowej (docelowej) organizacji ruchu, planuje przeprowadzić się w III/IV kwartale 2011 roku.

Miejsce zabudowania progów zostanie oznaczone w obydwu kierunkach za pomocą kompletu składającego się ze znaku A-11a „Próg zwalniający” z tabliczką H-1, określającą odległość do progów (20m) oraz znaku B-33, ograniczający prędkość do wartości 30km/h.

Szczegóły oznakowania przedstawiono na rys. nr 8



Urząd Miasta Imielin ul. Imielińska 81 41-407 Imielin	adres inwestycji: IMIELIN., ul. Drzymały	
Wykonawca:	NADZORY I USŁUGI INWESTYCYJNE ul. Osadnicza 3d, Wodzisław Śl.	
tytuł rysunku:	Docelowa organizacja ruchu na ul. Drzymały w związku z zabudową progu zwalniającego	
branża:	DROGOWA	skala: 1:1000
projektował: inż. Mariusz Łataś	podpis: 	nr rysunku: 8

3. Uwagi końcowe.

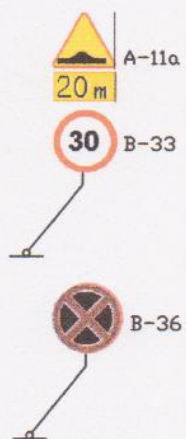
Do oznakowania należy używać urządzeń i znaków dopuszczonych do obrotu oraz powszechnego stosowania w budownictwie. Znaki muszą być zgodne z normami i przepisami prawa oraz posiadać stosowne certyfikaty i odpowiednie oznaczenia.

Znaki i urządzenia drogowe należy wykonać zgodnie z przepisami podanymi w Załączniku do Dz. U. Nr 220, poz. 2181 z dnia 23.12.2003r. „Szczegółowe warunki techniczne dla znaków i sygnałów drogowych oraz urządzeń bezpieczeństwa ruchu drogowego i warunki techniczne ich umieszczania na drogach” oraz „Instrukcji oznakowania robót prowadzonych w pasie drogowym”.

LEGENDA



Próg zwalniający



Projektowane znaki

Istniejące oznakowanie