

SPORT TECHNIK
Patrycjusz Jabłoński
Ul. Łazienkowska 14
00-449 WARSZAWA
TEL / FAX: +48 22 626-95-41
info@sport-technik.pl

**BUDOWA TRYBUN
NA STADIONIE MIEJSKIM
PRZY UL. HALLERA
W IMIELINIE**

MAZWA INWESTYCJI:
UL. HALLERA
41-407 IMIELIN

INWESTOR:
URZĄD MIASTA IMIELIN

**UL. IMIELIŃSKA 81
41-407 IMIELIN**

**PROJEKT
BUDOWLANO-WYKONAWCZY**

PROJEKTANT:
mgr inż. Jacek Pander
In.Upr. 973/94
SPRAWDZAJĄCY:

ZESPÓŁ PROJEKTOWY:

OPIS ZMIAN:

OPIS ZMIAN:	REWIZJA:

MAZWA RYSUNKU:
PRZEKROJ AA

NR RYSUNKU:
FAZA: INDEX: **BRANŻA:** NUMER: **REWIZJA:**

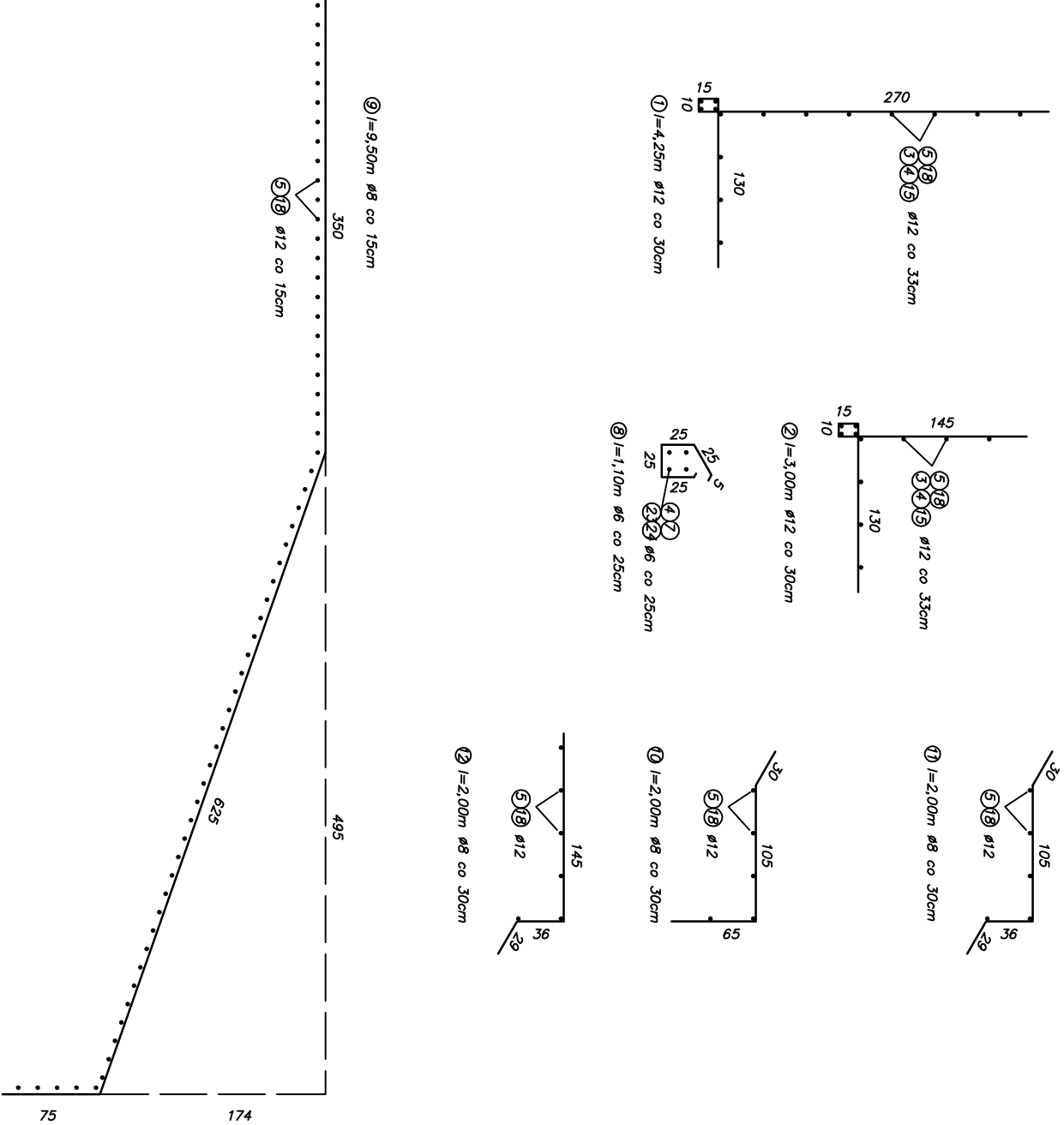
PB IMT **K** **10** **00**

SKALA: **1:50**

DATA OPRACOWANIA: 03.2011

DATA REWIZJI: 00

Wszystkie prawa autorskie dotyczące tego rysunku jak i całego projektu są własnością SPORT TECHNIK Patrycjusz Jabłoński. Niniejszy rysunek jest wydany pod warunkiem iż nie będzie koplowany ani udostępniany bez uzgodnienia ze SPORT TECHNIK Patrycjusz Jabłoński.



L.p.	Nr. przęta	Długość (mm)	szruk	O6 (m)	O8 (m)	O12 (m)
1.	1	I=4250	197			837,3
2.	2	I=3000	197			591,0
3.	3	I=6700	96			643,2
4.	4	I=7200	48			345,6
			Sciana oporowa boczna			
5.	1	I=4250	48			204,0
6.	2	I=3000	66			198,0
7.	5	I=9600	32			307,2
			Fundament trybuny			
8.	6	I=6700	24			160,8
9.	7	I=7200	12			86,4
10.	8	I=1100	235	258,5		
			Plata trybuny			
11.	9	I=9500	394			3743,0
12.	10	I=2000	197			394,0
13.	11	I=2000	591			1182,0
14.	12	I=2000	197			394,0
15.	13	I=6700	504			3376,8
16.	14	I=7200	252			1814,4
			Schody główne			
17.	1	I=4250	44			187,0
18.	2	I=3000	84			252,0
19.	15	I=4700	64			300,8
20.	16	I=5300	58			307,4
21.	17	I=4400	70			308,0
			Schody pomocnicze			
22.	1	I=4250	32			136,0
23.	2	I=3000	40			120,0
24.	18	I=5300	32			169,6
25.	19	I=4600	20			92,0
26.	20	I=1400	68			95,2
			Sciana			
27.	21	I=7900	34			268,6
28.	22	I=4900	54			264,6
29.	23	I=5900	8			47,2
30.	24	I=8900	8			71,2
31.	8	I=1100	104	114,4		
			Razem (m)	372,9	12240,0	4657,3
			kg/m	0,222	0,395	0,888
			Masa (kg)	82,8	4834,8	4133,7
			Ogółem (t)		9,053	

- UWAGA:**
- WKLADKI NR 3,4,5,6,7,13,14,15,17,18,20,21,22 – PROSTE
 - WKLADKI NR 16,19,23,24 – DOPASOWAĆ GIĘCIE NA BUDOWIE
 - WYMIARY PODANO W CENTYMETRACH