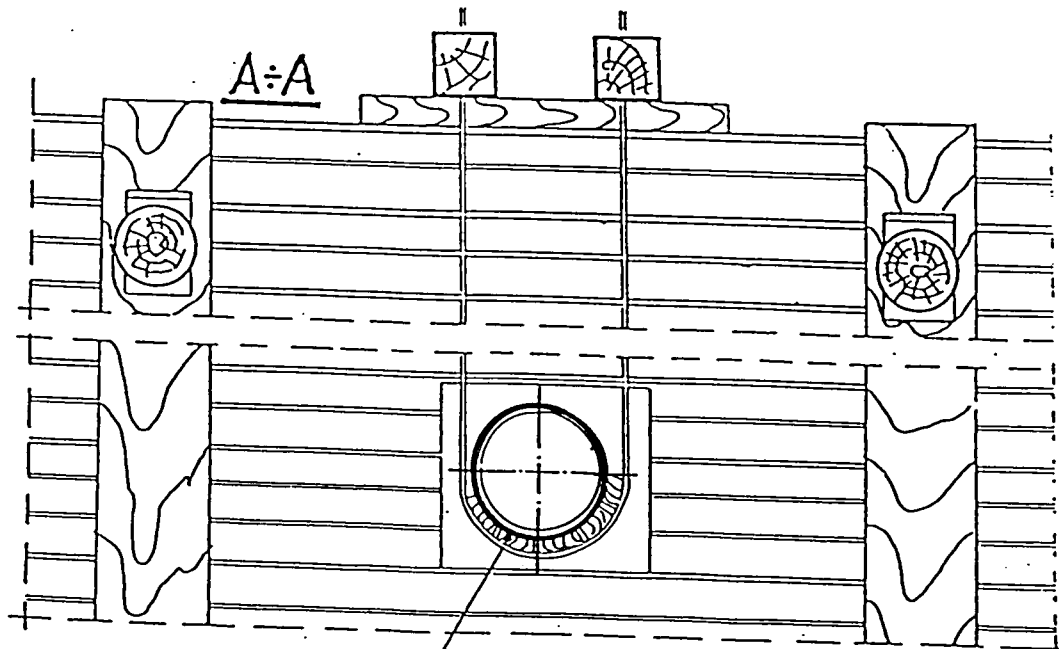
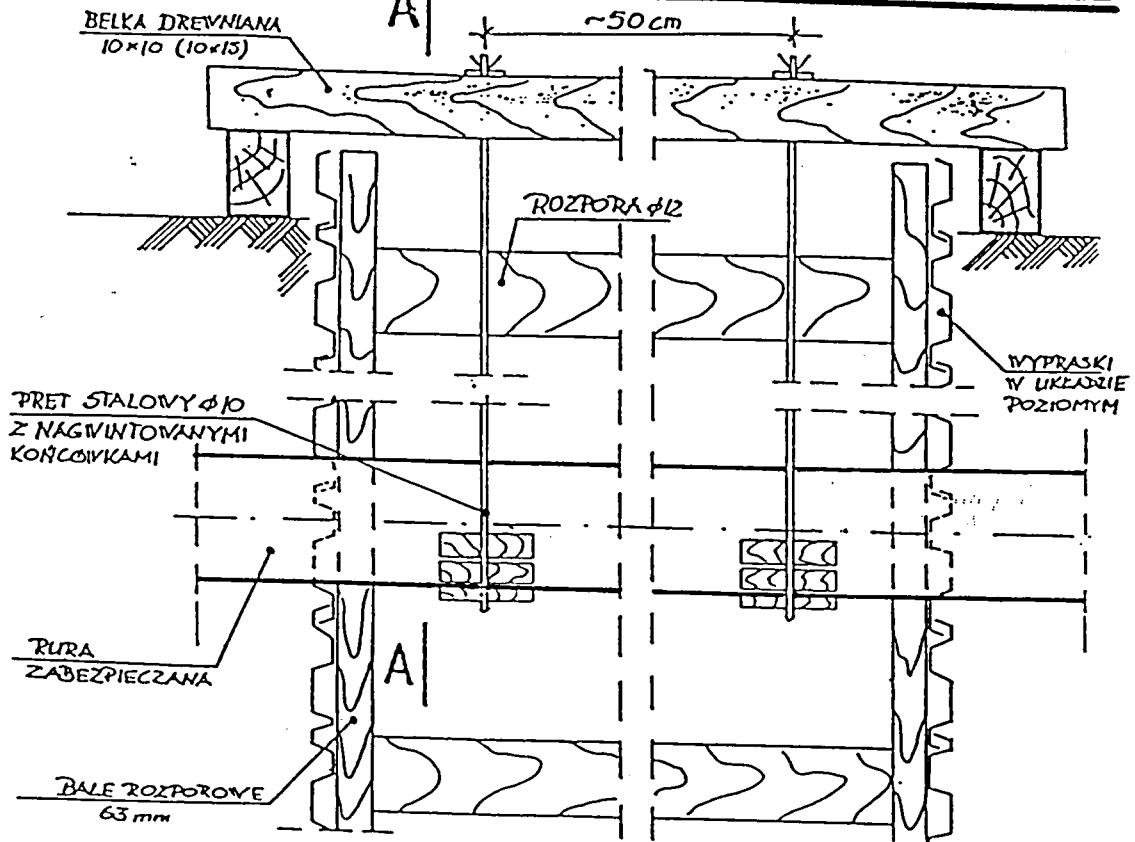


ZABEZPIECZENIE RUR GAZOWYCH,
WODOCIĄGOWYCH O ŚREDNICY POWYŻEJ 100MM



DESKI 25mm
Kierownik Zespołu Projektantów

mgr inż. Janusz Kasprówicz

BIURO INWESTYCYJNE
43 - 100 TYCHY UL. G. ROWECKIEGO 42
NIP: 646 - 000 - 98 - 91

ARGO S.C.
TEL/FAX 227-29-89

JAN SZCZEPANEK
Upr. bud. do proj. i kier. robotami instal. inżynierskimi
w zakresie waw. i zew. sieci wod-kan. gazowych i ciepłych
KR 208781 NR 7294

43-100 TYCHY, ul. J. Piłsudskiego 69/39
tel. 032 217 45 43

OBIEKT: KANALIZACJA SANITARNA Imielin - II etap		FAZA: P. B. - Wyk.
MIEJSCOWOŚĆ: IMIELIN		BRANŻA: SANITARNA
NAZWA RYS.: ZABEZPIECZENIE RUR GAZOWYCH I WODOCIĄGOWYCH O $\varnothing > 100$ mm		SKALA: ---
Projektował:	Jan Szczepanek	RYS. NR KS-48
Sprawdził:	mgr inż. Janusz Kasprówicz	