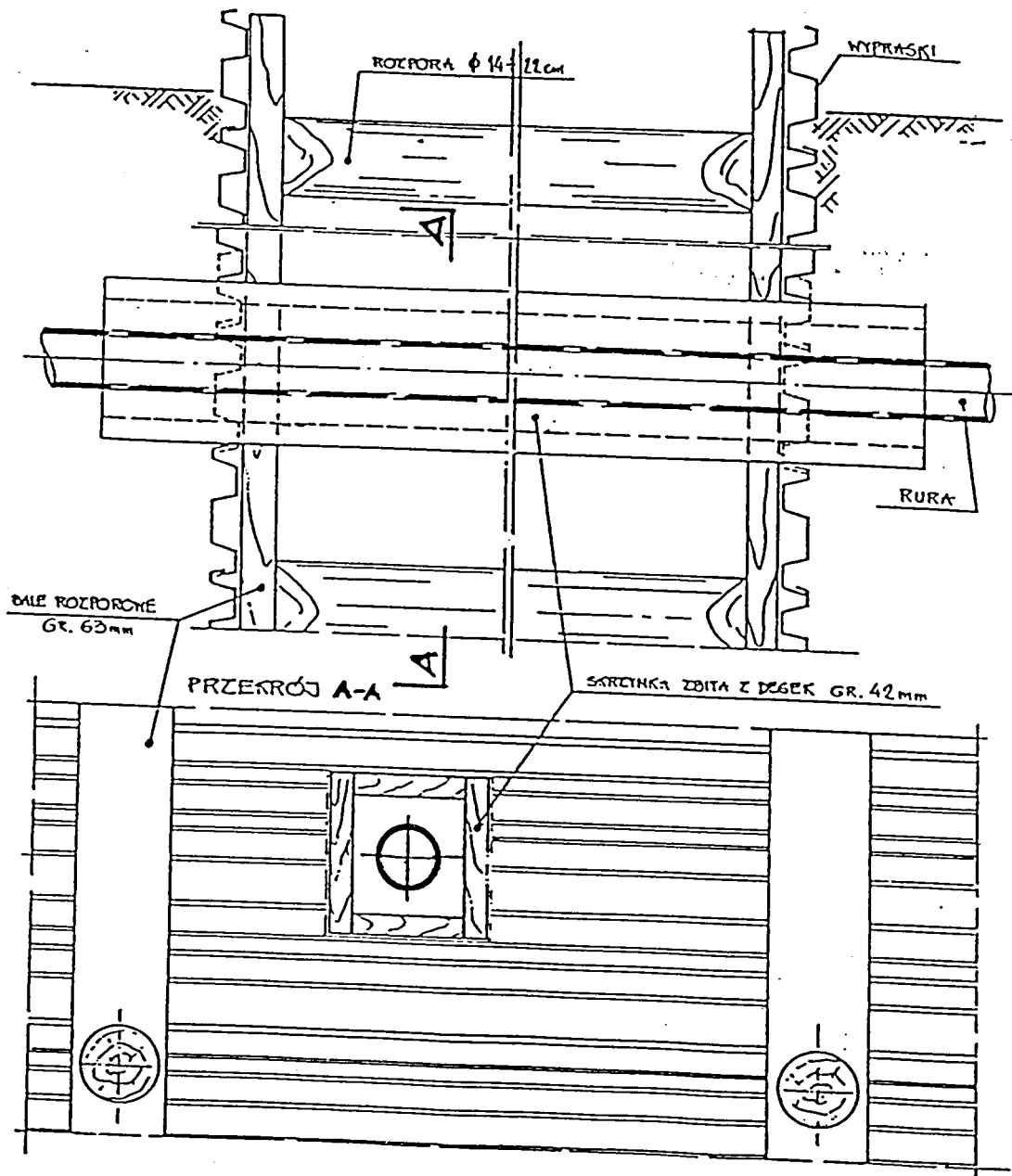


**ZABEZPIECZENIE RUR GAZOWYCH  
I WODOCIĄGOWYCH O ŚREDNICY DO 100MM**



Kierownik Zespołu Projektantów

*mgr inż. Janusz Kasprówicz*

JAN SZCZEPANEK  
Upr. bud. do proj. i nadz. nad robotami budowlanymi  
w zakresie wzw. i zew. sieć wzd. i poprzecz. przepływ.  
NR 299/01, NR 7293  
43-100 TYCHY, ul. J. Piłsudskiego 69/39  
tel. 032 217 45 48

BIURO INWESTYCYJNE **ARGO S.C.**

43 - 100 TYCHY UL. G. ROWECKIEGO 42 TEL/FAX 227-29-89  
NIP: 646-000-98-91

OBIEKT: <b>KANALIZACJA SANITARNA</b> Imielin – II etap		FAZA: P. B. – Wyk.
MIEJSCOWOŚĆ: IMIELIN		BRANZA: SANITARNA
NAZWA RYS.: <b>ZABEZPIECZENIE RUR GAZOWYCH I WODOCIĄGOWYCH O <math>\phi &lt; 100</math> mm</b>		SKALA: —
Projektował:	Jan Szczepanek	RYS. NR <b>KS-47</b>
Sprawdził:	mgr inż. Janusz Kasprówicz	