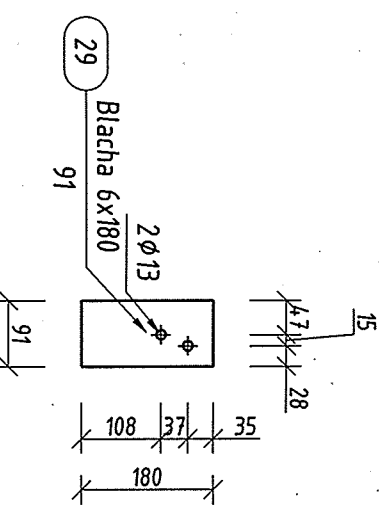
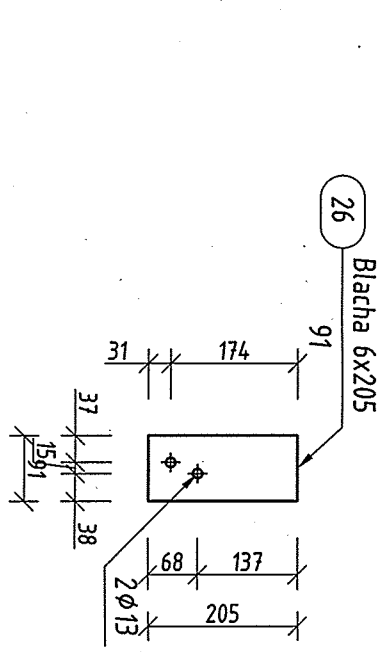
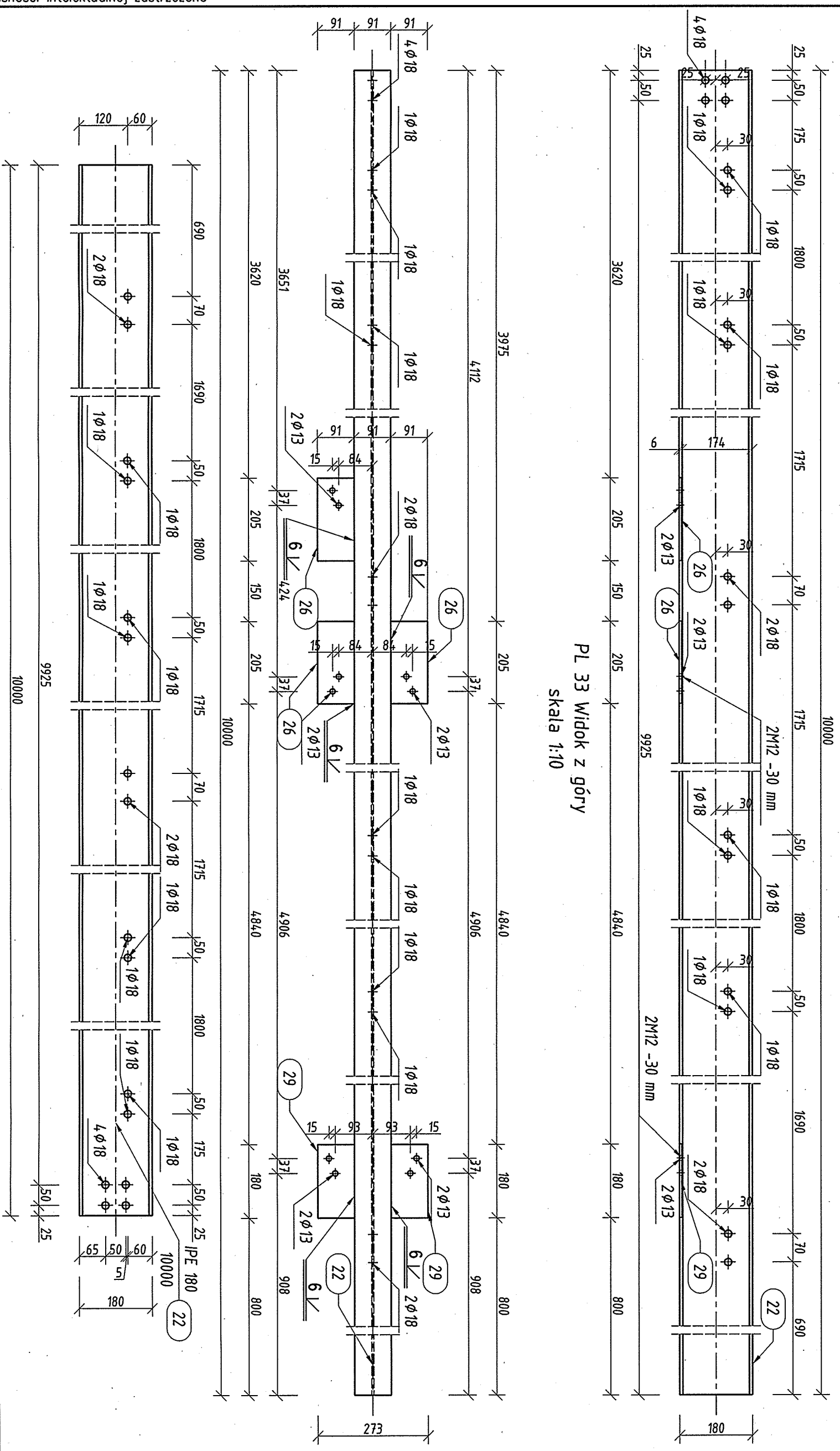


PL 33 Widok z góry
skala 1:10



Wszelkie prawa dotyczące ochrony własności intelektualnej zastrzeżone

		PRACOWNIA PROJEKTOWA V A R I C O M KATOWICE, PÓLNOGNA 10	
INWESTOR: URZĄD MIASTA IMIELIN 41-407 IMIELIN, UL. IMIELIŃSKA 81		TEMAT: PLATEW PL 33	
OBIEKT: BUDYNEK TECHNICZNO -SOCJALNY IMIELIN, UL. WANDY		RODZAJ PROJEKTU: WYKONAWCZY	
PROJEKTOWAŁ: INŻ. TOMASZ BARON		BRANŻA: KONSTRUKCJA	
SPRAWDZIŁ: MGR INŻ. ANNA BIAŁY		DATA: LISTOPAD 2008	
		NR RYS.: K-42	