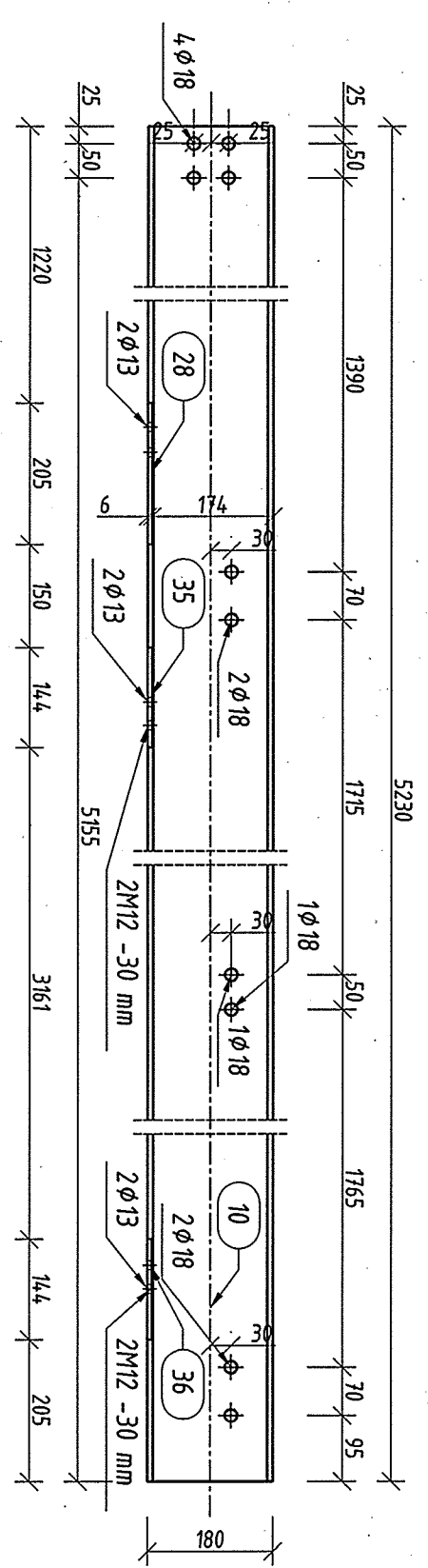
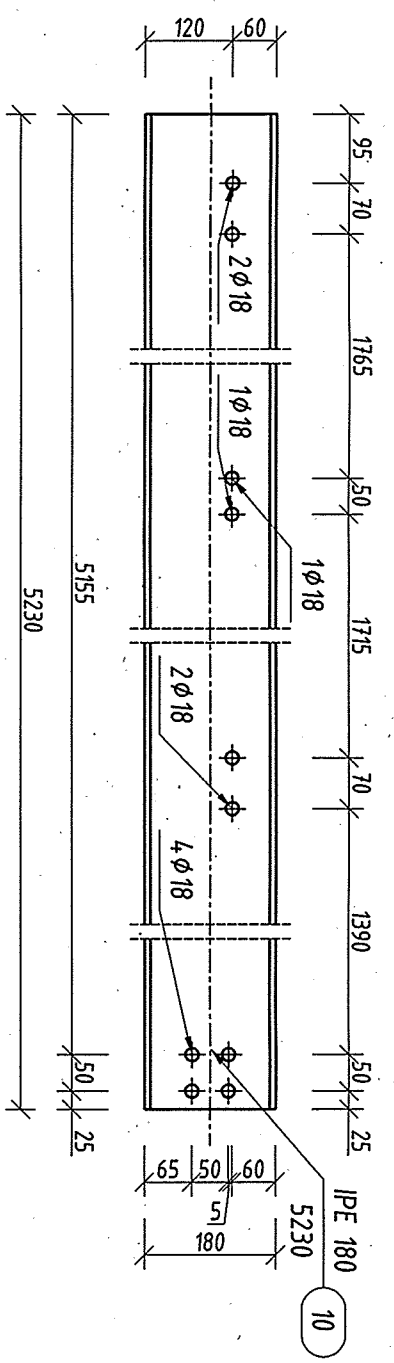
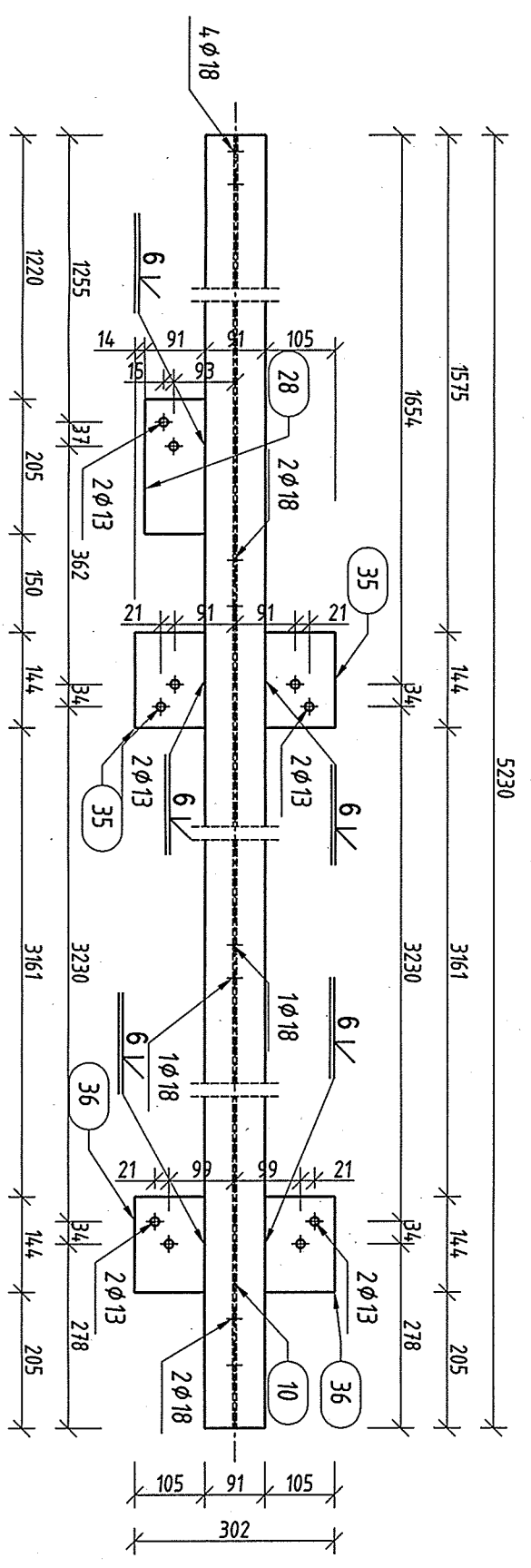


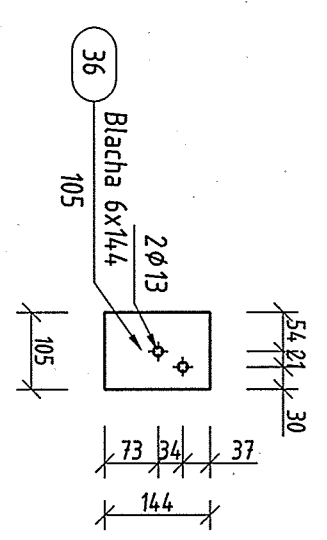
PL 30 szt. 1  
skala 1:10



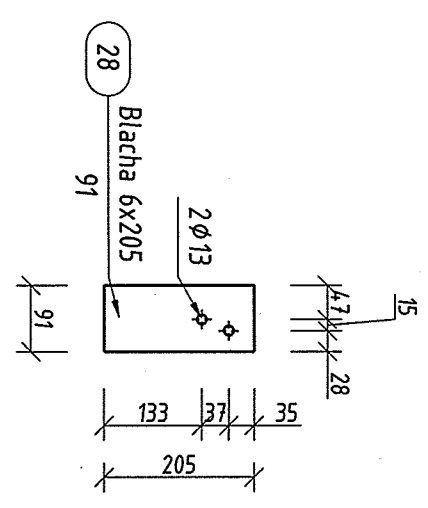
PL 30 Widok z góry  
skala 1:10



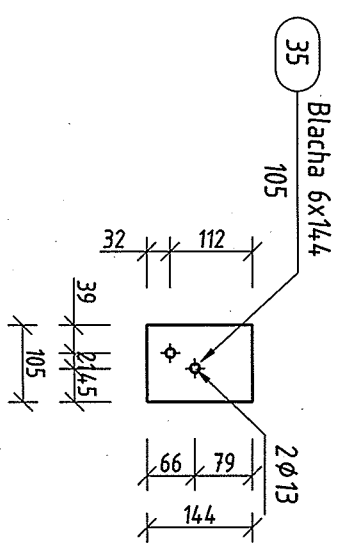
skala 1:10




skala 1:10



skala 1:10



skala 1:10

 PRACOWNIA PROJEKTOWA V A R I C O M KATOWICE, POLNOCA 10	INWESTOR:	URZĄD MIASTA IMIELIN 41-407 IMIELIN, UL. IMIELIŃSKA 81
	OBIEKT:	TEMAT:
	BUDYNEK TECHNICZNO -SOCJALNY IMIELIN, UL. WANDY	PLATEW PL 30
PROJEKTOWAŁ:	DATA:	RODZAJ PROJEKTU: WYKONAWCZY BRANŻA: KONSTRUKCJA SKALA: 1:10
INŻ. TOMASZ BARON SPRAWDZIŁ: MGR INŻ. ANNA BIAŁY	LISTOPAD 2008	
		NR RYS. K-39