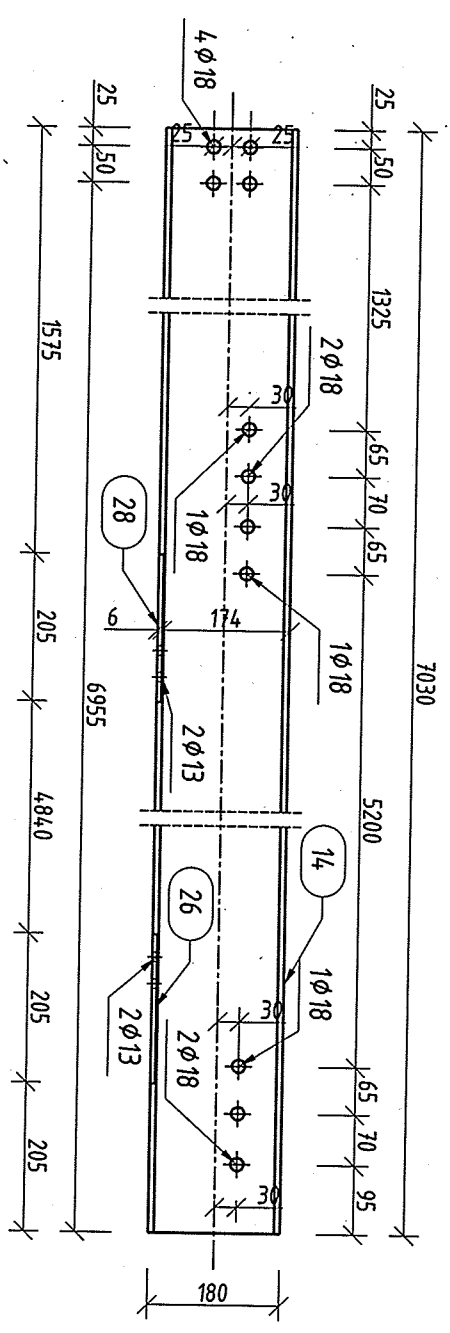
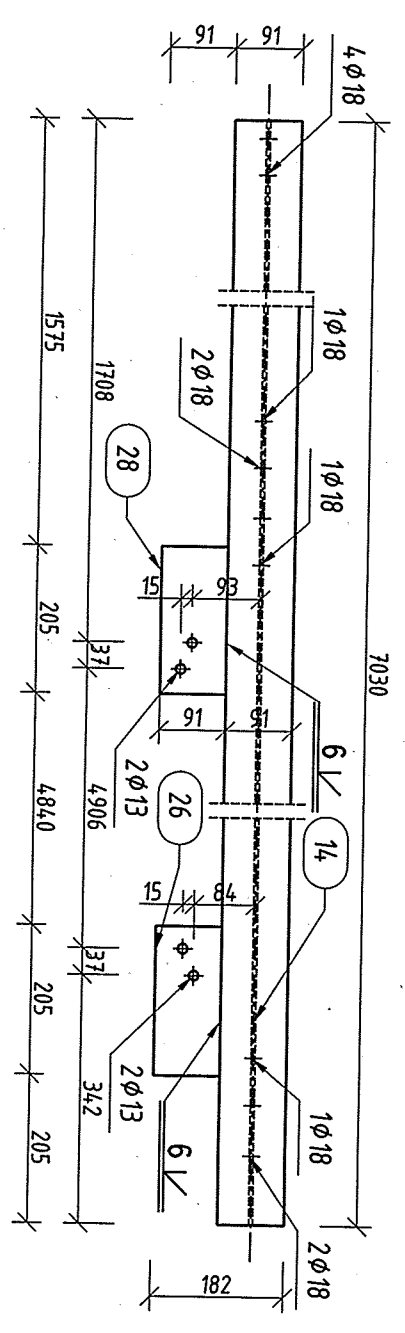


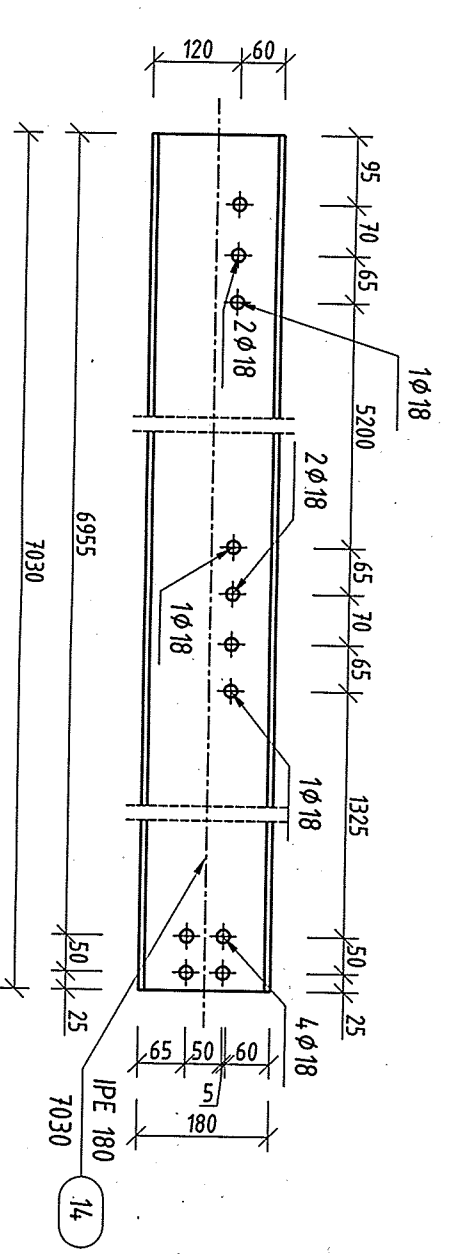
PL 28 szt. 2
skala 1:10



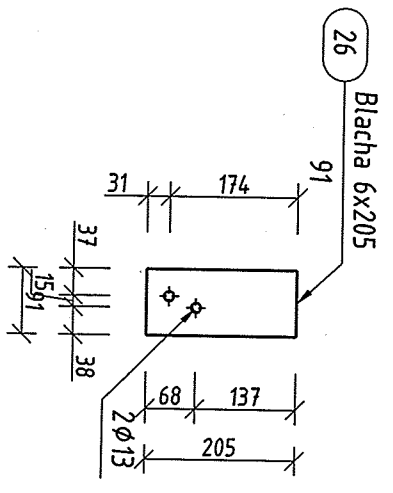
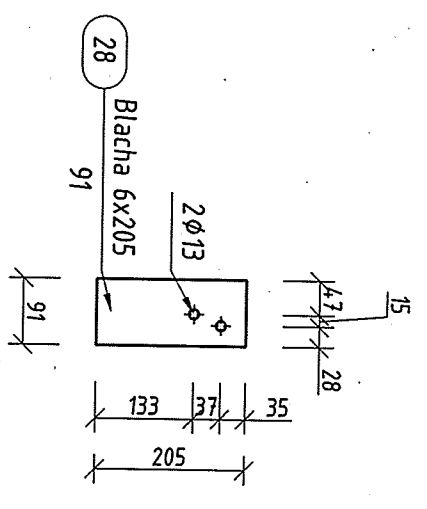
PL 28 Widok z góry
skala 1:10



skala 1:10



skala 1:10



	PRACOWNIA PROJEKTOWA V A R I C O M	INWESTOR:	URZĄD MIASTA IMIELIN
	KATOWICE, PÓLENOCHA 10	ADRES:	41-407 IMIELIN, UL. IMIELIŃSKA 81
OBIEKT:	BUDYNEK TECHNICZNO-SOCJALNY IMIELIN, UL. WANDY	TEMAT:	PLATEW PL 28
RODZAJ PROJEKTU:	WYKONAWCZY	BRANŻA:	KONSTRUKCJA
SKALA:	1:10	DATA:	LISTOPAD 2008
PROJEKTOWAŁ:	INŻ. TOMASZ BARON	NR RYS.:	K-37
SPRAWDZIŁ:	MGR INŻ. ANNA BIAŁY		

Wszelkie prawa dotyczące ochrony własności intelektualnej zastrzeżone