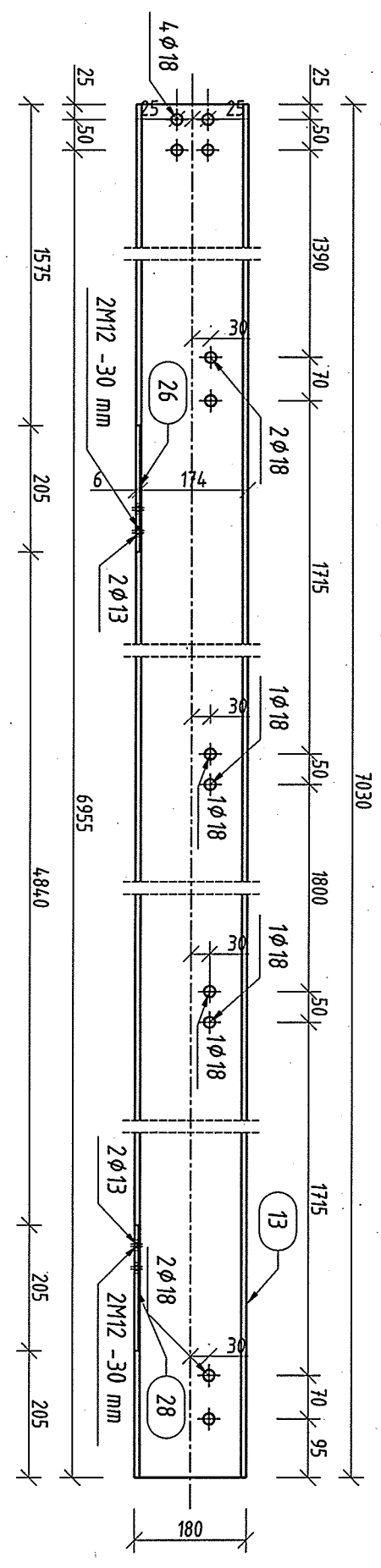
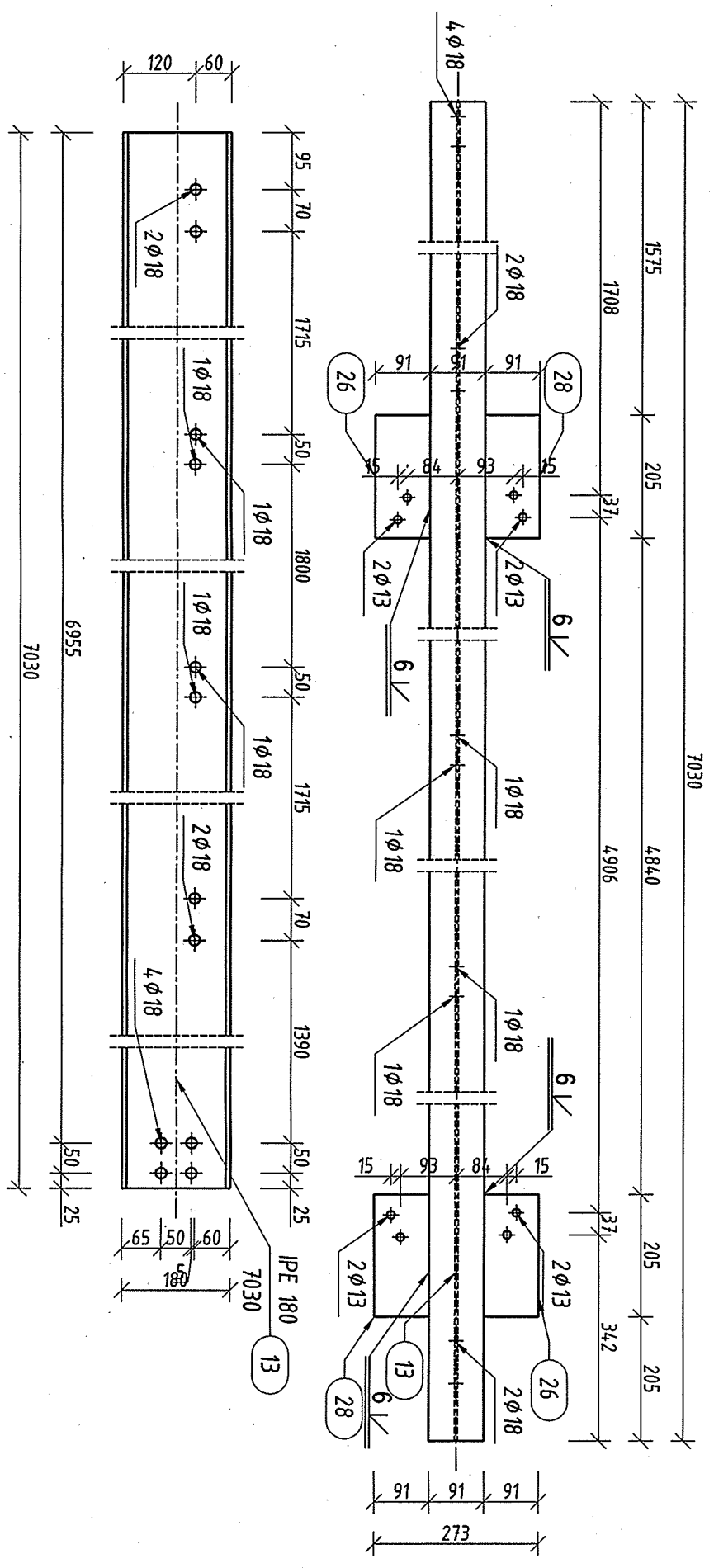


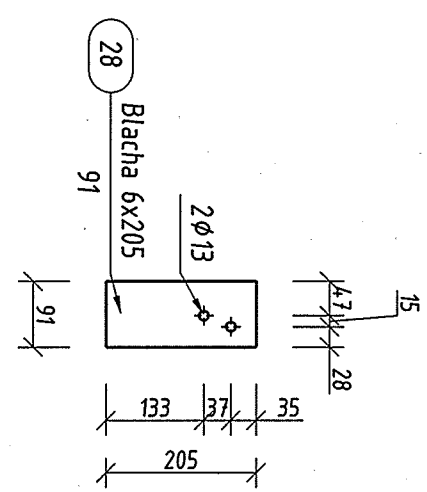
PL 21 szt. 2
skala 1:10



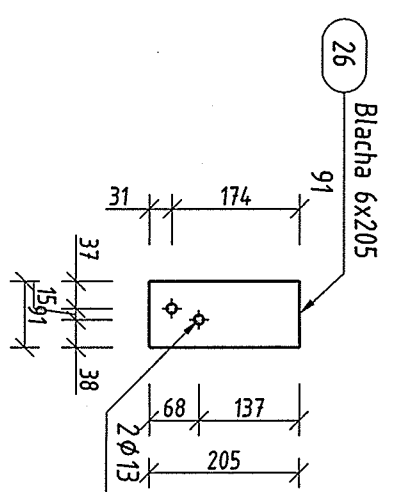
PL 21 Widok z góry
skala 1:10



skala 1:10



skala 1:10



skala 1:10

Wszelkie prawa dotyczące ochrony własności intelektualnej zastrzeżone

	PRACOWNIA PROJEKTOWA V A R I C O M KATOWICE, PÓLNOCA 10	TEMAT: PLATEW PL 21	RODZAJ PROJEKTU: WYKONAWCZY
	INWESTOR: URZĄD MIASTA IMIELIN, UL. IMIELIŃSKA 81	OBIEKT: BUDYNEK TECHNICZNO-SOCJALNY IMIELIN, UL. WANDY	BRANŻA: KONSTRUKCJA
PROJEKTOWAŁ: INŻ. TOMASZ BARON	SPRAWDZIŁ: MGR INŻ. ANNA BIAŁY	DATA: LISTOPAD 2008	NR RYS. K-30