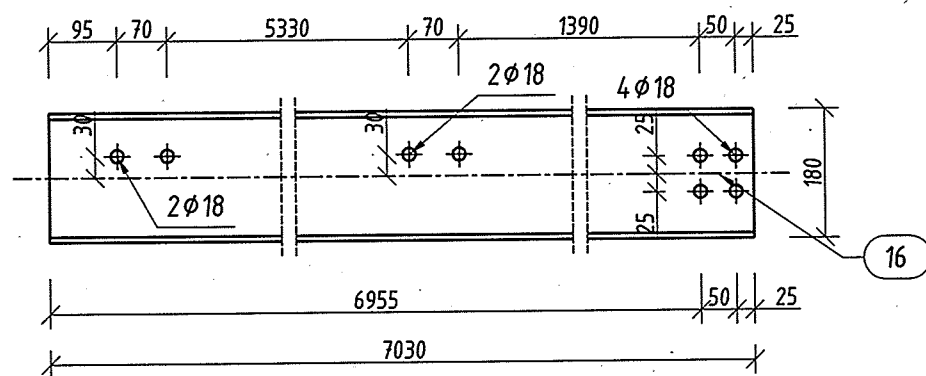
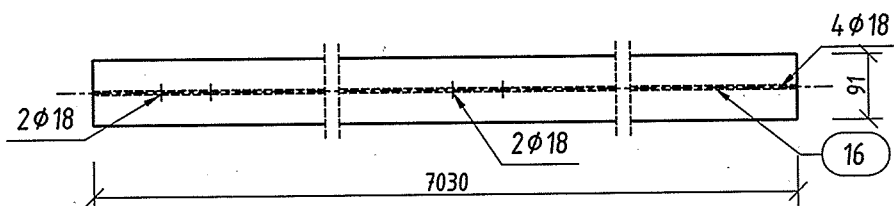



PL 3 szt. 4
skala 1:10



PL 3 Widok z góry
skala 1:10



Wszelkie prawa dotyczące ochrony własności intelektualnej zastrzeżone

 PRACOWNIA PROJEKTOWA VARICOM KATOWICE, PÓLNOČNA 10			
INWESTOR: URZĄD MIASTA IMIELIN 41-407 IMIELIN, UL. IMIELIŃSKA 81			
OBIEKT: BUDYNEK TECHNICZNO -SOCJALNY IMIELIN, UL. WANDY		TEMAT: PŁATEW PL 3	RODZAJ PROJEKTU: WYKONAWCZY
			BRANŻA: KONSTRUKCJA
			SKALA: 1:10
PROJEKTOWAŁ: INŻ. TOMASZ BARON		DATA: LISTOPAD 2008	NR RYS. K-12
SPRAWDZIŁ: MGR INŻ. ANNA BIAŁY			