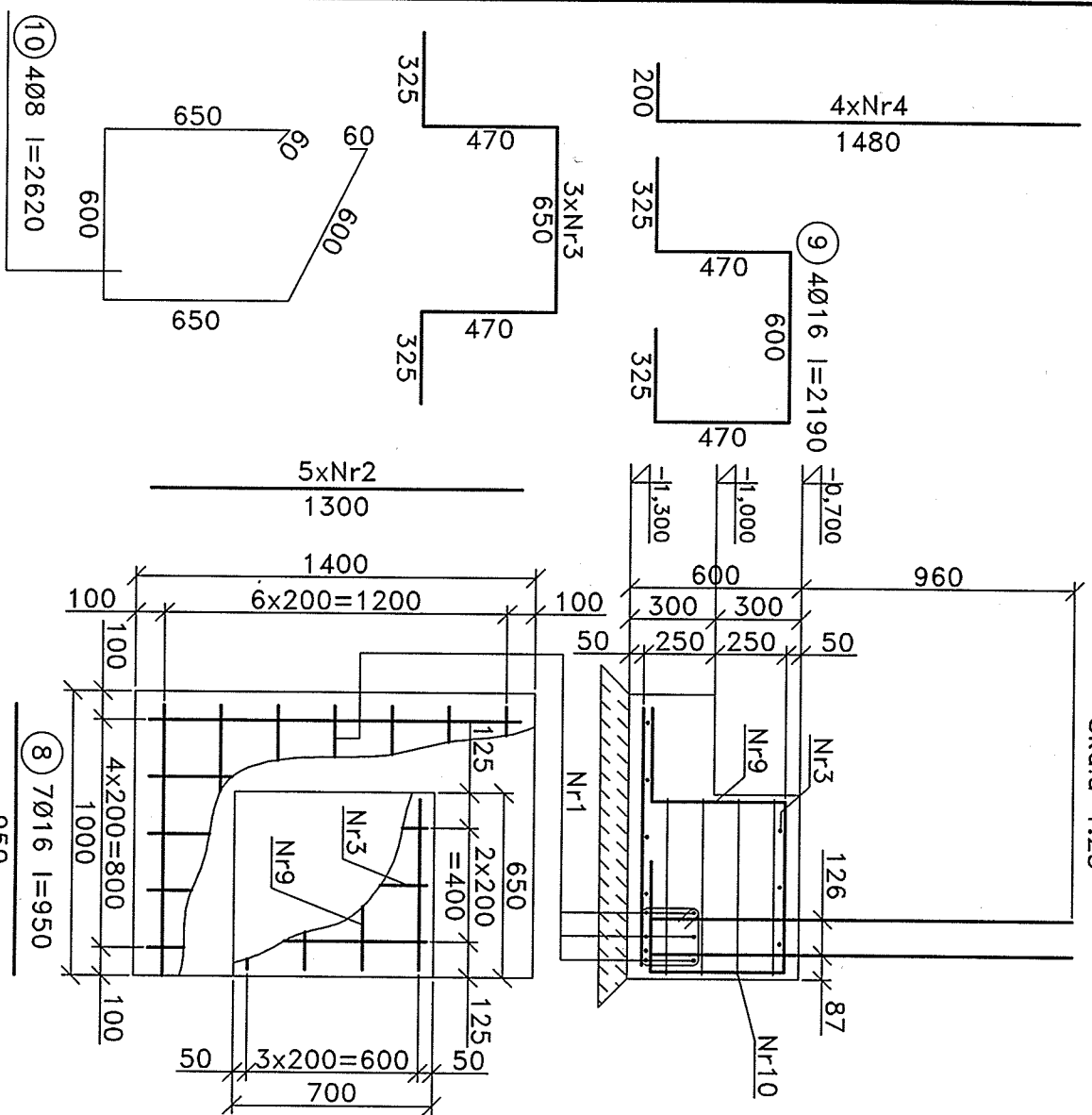


Stopa fundamentowa Sf-2'-wyk. X3

(2x jak na rysunku + 1x w odbiciu lustrzanym)
Skala 1:25

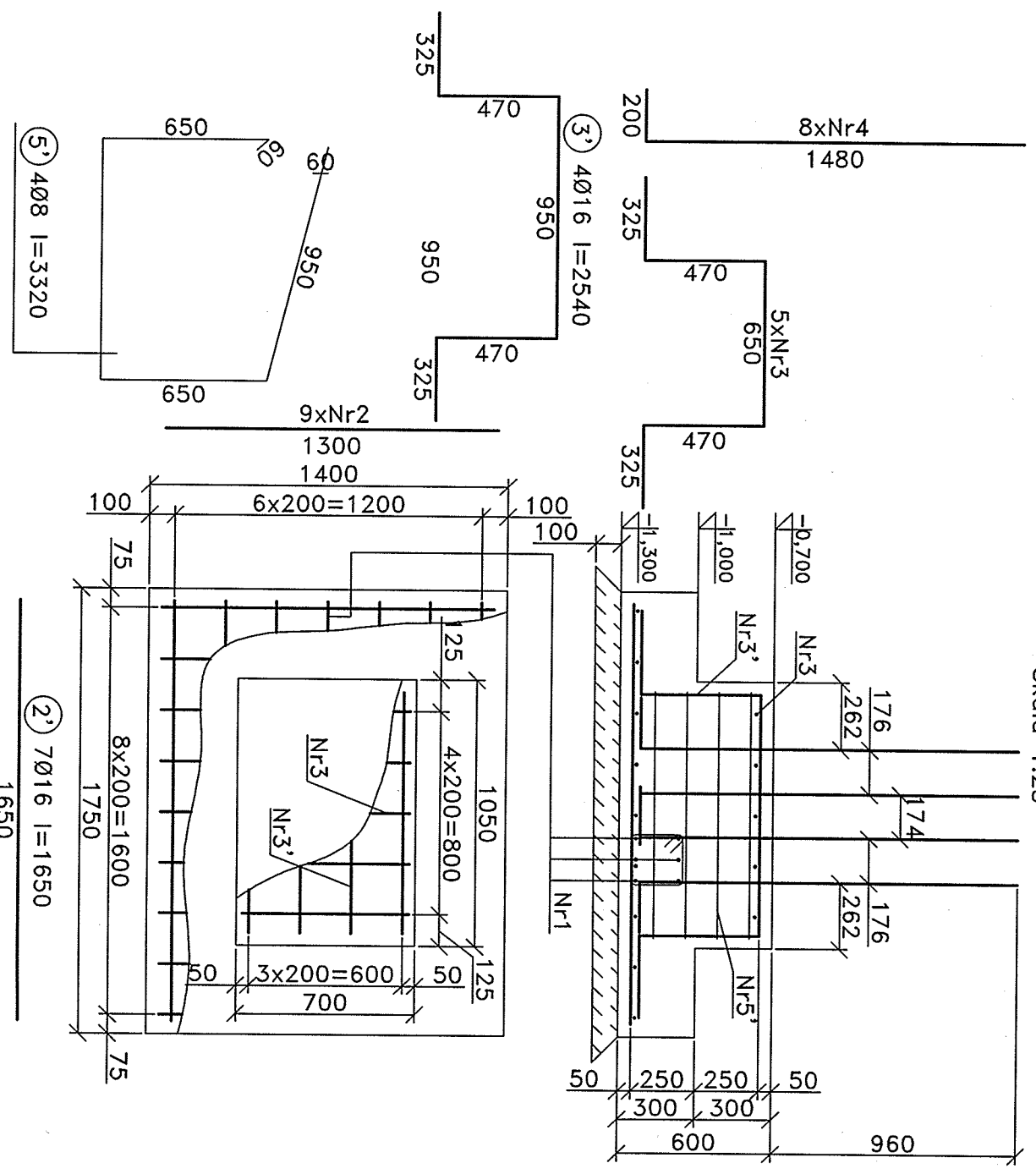


Zestawienie stali dla Stopy fundamentowej Sf-2'

Nr preta	Średn. preta	Długość preta	Liczba preta	Długość ogólna	
				StoS-b	B500SP
	mm	m	szk.	Ø8	Ø16
2	16	1,30	5	-	6,50
3	16	2,24	3	-	7,72
4	16	1,68	4	-	6,72
8	16	0,95	7	-	6,65
9	16	2,19	4	-	8,76
10	8	2,62	4	10,48	-
Długość ogólna		m		10,48	35,40
Masa 1m preta		kg		0,395	1,580
Masa wg średnic		kg		4,140	57,43
Masa całkowita		kg			62,0

Stopa fundamentowa Sf-3'-wyk. X3

Skala 1:25




Zestawienie stali dla Stopy fundamentowej Sf-3'

Nr preta	Średn. preta	Długość preta	Liczba preta	Długość ogólna	
				StoS-b	B500SP
	mm	m	szk.	Ø8	Ø16
2	16	1,30	9	-	11,7
2'	16	1,65	7	-	11,55
3	16	2,24	5	-	11,2
3'	16	2,54	4	-	10,2
4	16	1,68	8	-	13,4
5'	8	3,32	4	13,28	-
Długość ogólna		m		13,28	58,10
Masa 1m preta		kg		0,395	1,580
Masa wg średnic		kg		5,25	91,8
Masa całkowita		kg			97,0

UWAGI:

1. Pod fundamentami wykonać podsypkę piaskową grubości 30cm, zagęszczoną mechanicznie warstwami grubości 15cm do ID = 0,6
2. Minimalna długość zakotwienia prętów 60d

BETON C25/30
STAL A-IIIN (B500SP),
A-I (St3S-b)
OTULINA c=50mm

 PRACOWNIA PROJEKTOWA V A R I C O M KATOWICE, POLNOCA 10	URZĄD MIASTA IMIELIN 41-407 IMIELIN, UL. IMIELIŃSKA 81
	TEMAT: STOPY FUNDAMENTOWE Sf-2' i Sf-3'
OBIEKT: BUDYNEK TECHNICZNO-SOCJALNY IMIELIN, UL. WANDY	RODZAJ PROJEKTU: WYKONAWCZY
PROJEKTOWAŁ: INŻ. TOMASZ BARON	BROWAŁ: KONSTRUKCJA
SPRAWDZIŁ: MGR INŻ. ANNA BIAŁY	DATA: LISTOPAD 2008
	NR RYS.: K-103