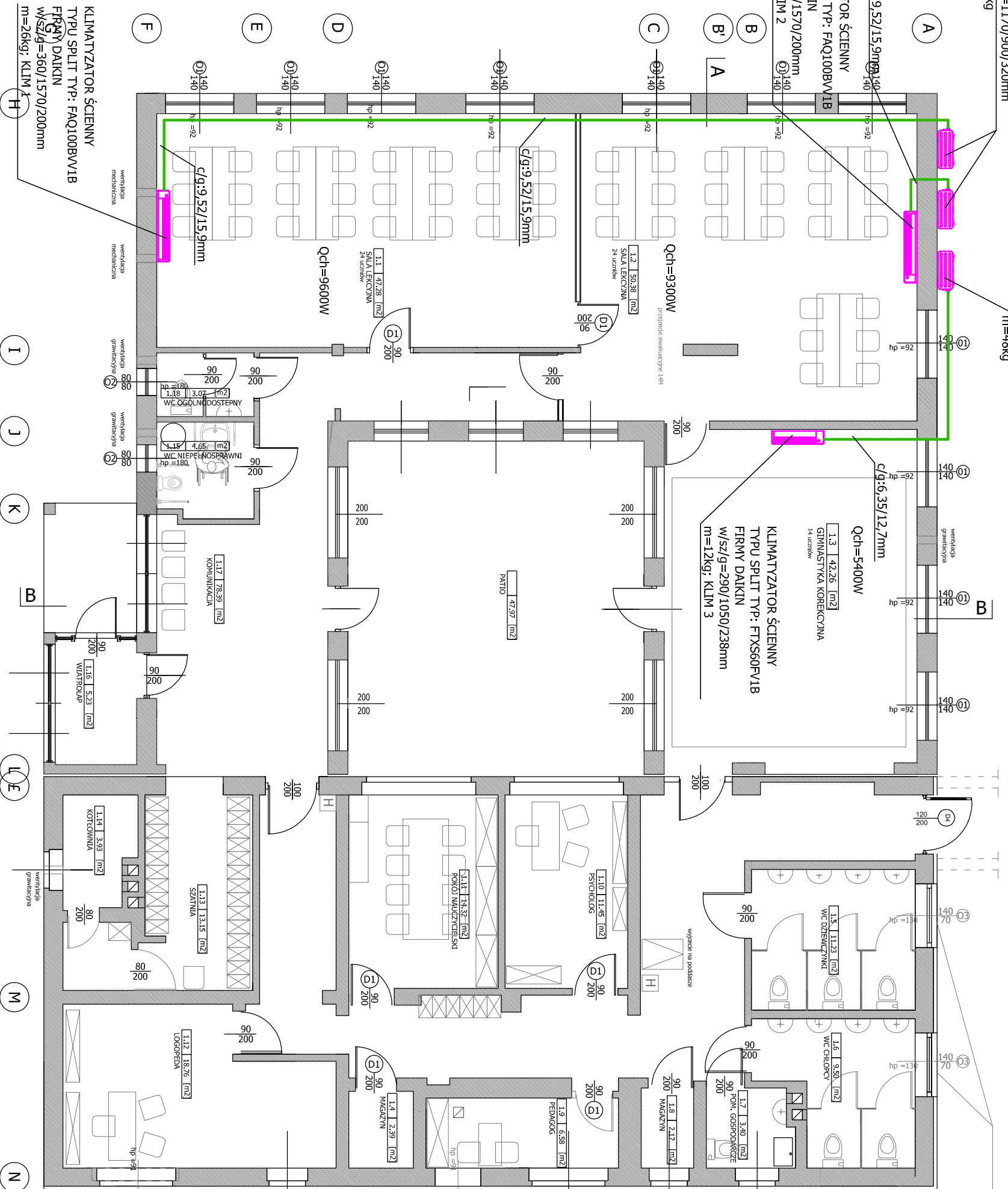


JEDNOSTKA ZEWNĘTRZNA
 TYPU SPLIT TYP: RZQ5100DV1B
 FIRMY DAIKIN
 Qch=10,0kW; Nel=3,4kW/230V
 w/sz/g=1170/900/320mm
 m=103kg

KLIMATYZATOR ŚCIENNY
 TYPU SPLIT TYP: FAQ100BV1B
 FIRMY DAIKIN
 w/sz/g=360/1570/200mm
 m=26kg; KLIM 2

JEDNOSTKA ZEWNĘTRZNA
 TYPU SPLIT TYP: RKS50F2V1B
 FIRMY DAIKIN
 Qch=6,0kW; Nel=2,0kW/230V
 w/sz/g=735/825/300mm
 m=48kg

KLIMATYZATOR ŚCIENNY
 TYPU SPLIT TYP: FTXS60P1B
 FIRMY DAIKIN
 w/sz/g=290/1050/238mm
 m=12kg; KLIM 3



nr	nazwa pomieszczenia	m²	podłoga
1.1	SALA LEKCyjNA I	47,55 m²	panel podłogowy
1.2	SALA LEKCyjNA II	50,38 m²	panel podłogowy
1.3	GIMNAJTYKA KOREKcyjNA	42,26 m²	panel podłogowy
1.4	MAGAZYN	2,39 m²	panel ceramiczny
1.5	WC DZIEJCzĘTA	11,25 m²	panel ceramiczny
1.6	WC CHEPcy	10,27 m²	panel ceramiczny
1.7	POM. GOSPODARCZE	3,40 m²	panel ceramiczny
1.8	MAGAZYN	2,17m²	panel ceramiczny
1.9	GABINET PEDAGOGA	6,58 m²	panel ceramiczny
1.10	GABINET PSYCHOLOGA	11,45 m²	panel ceramiczny
1.11	POKOJ NAUCZYCIELSKI	14,32 m²	panel ceramiczny
1.12	GABINET LOGOPEDY	18,93 m²	panel ceramiczny
1.13	SZATNIA DLA DZIECI	13,16 m²	panel ceramiczny
1.14	KOTŁOWNIA	3,99 m²	panel ceramiczny
1.15	WC NIEPEŁNOSPRAWNI	4,38 m²	panel ceramiczny
1.16	WIATROGAP	5,23 m²	panel ceramiczny
1.17	KOMUNIKACJA	78,39 m²	panel ceramiczny
1.18	WC OGÓLNOuSTęPNY	3,07 m²	panel ceramiczny
suma :		329,11 m²	

okna projektowane

okno projektowane

A

OZNACZENIA RYSUNKOWE:

- PRZEWÓD FREONOWY
- JEDNOSTKA KLIMATYZACYJNA ZEWNĘTRZNA
- KLIMATYZATOR ŚCIENNY

INSTALACJE SANITARNE

Projektant: mgr inż. Ryszard Węziak, uprawnienia inżyniera nr 452/01

Zespół: Marcin Lindehn

Właściciel: Zakład Miejska Inżynieria

Nazwa i adres obiektu budowlanego: Zmiana sposobu użytkowania budynku komunalnego na potrzeby szkoły podstawowej klas 1-3, przy ul. Dobra 2, Jurelin

Plan: 01.12.2012 1:100

Wielkość: 1:100

Przebieg: 01.12.2012 1:100

Projekt: IS-01

PROJEKT GRUPA Sławomir KOSTUR ul. Wyzwolenia 74 41-940 Piekary Śląskie tel/fax 032 767 90 35