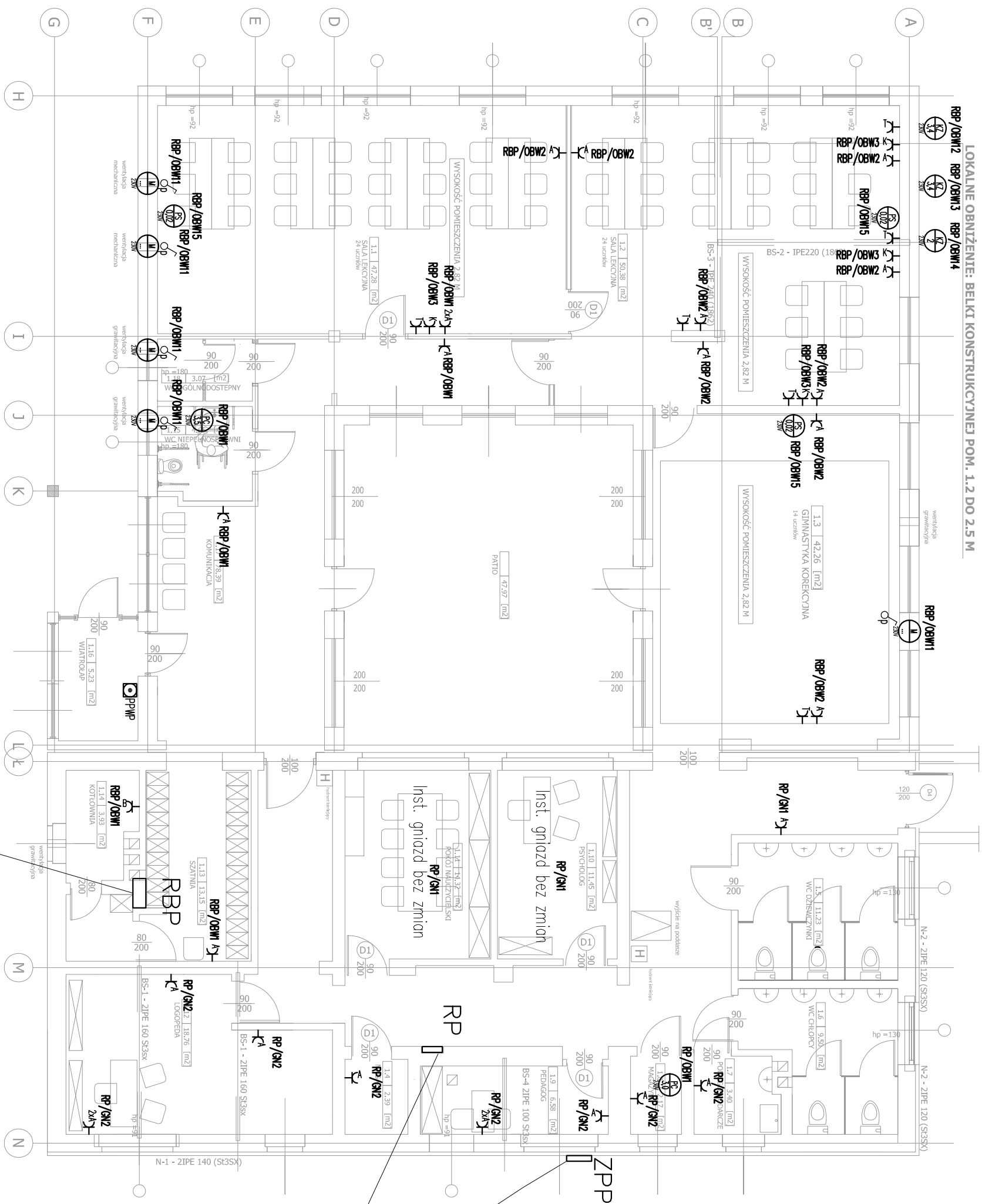


LOKALNE OBNIZENIE: BELKI KONSTRUKCYJNEJ POM. 1.2 DO 2.5 M



nr rze	nazwa pomieszczenia	m ²	podloga
1.1	SALA LECYJNA I	47,55 m ²	panele podlogowe
1.2	SALA LECYJNA II	50,38 m ²	panele podlogowe
1.3	GIMNASTYKA KOREKCYJNA	42,26 m ²	panele podlogowe
1.4	MAGAZYN	2,39 m ²	plytki ceramiczne
1.5	WC DZIEWCZETA	11,25 m ²	plytki ceramiczne
1.6	WC CHLOPCY	10,27 m ²	plytki ceramiczne
1.7	POM. GOSPODARCZE	3,40 m ²	plytki ceramiczne
1.8	MAGAZYN	2,17m ²	plytki ceramiczne
1.9	GABINET PEDAGOGA	6,58 m ²	plytki ceramiczne
1.10	GABINET PSYCHOLOGA	11,45 m ²	plytki ceramiczne
1.11	POKÓJ NAUCZYCIELSKI	14,32 m ²	plytki ceramiczne
1.12	GABINET LOGOPEDY	18,93 m ²	plytki ceramiczne
1.13	SZATOWNIA	13,16 m ²	plytki ceramiczne
1.14	KOTLOWNIA	3,93 m ²	plytki ceramiczne
1.15	WC NIEPELNOOSPRAWNI	4,38 m ²	plytki ceramiczne
1.16	WIATROLAP	5,23 m ²	plytki ceramiczne
1.17	KOMUNIKACJA	78,39 m ²	plytki ceramiczne
1.18	WC OGOLNODOSTEPNY	3,07 m ²	plytki ceramiczne

Istniejacy zestaw ZPP

Istniejaca rozdzielnica RP 366s

Istniejaca rozdzielnica RBP

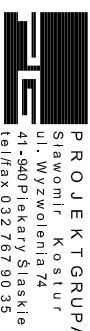
- RBP/OBW1 obwód istniejacy
- RBP/OBW2 obwód istniejacy
- RBP/OBW3 obwód istniejacy
- RBP/OBW11 obwód istniejacy
- RP/GN1 obwód istniejacy
- RP/GN2 obwód istniejacy

INSTALACJE ELEKTRYCZNE

Zawład Mikulsa Inżynier
 Projektant:
 Inż. Michał Kowalewski
 Dział: Inżynieria Elektryczna
 ul. Wyzwolenia 7A
 41-940 Plekary Śląskie
 tel./fax 032 767 90 35

Temat: Instalacja gniazdz i urządzeń elektrycznych

Data: 17.12.2012
 Skala: 1:100
 Nr rys.: E2



PROJEKT GRUPA
 Sławomir Kosiur
 ul. Wyzwolenia 7A
 41-940 Plekary Śląskie
 tel./fax 032 767 90 35