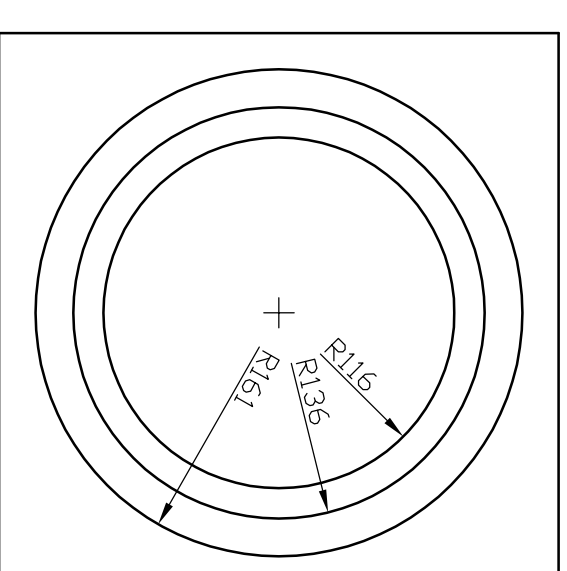
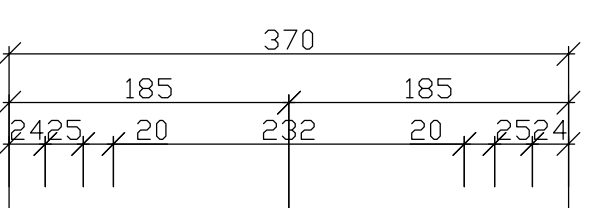
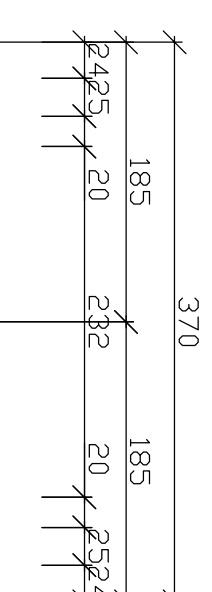
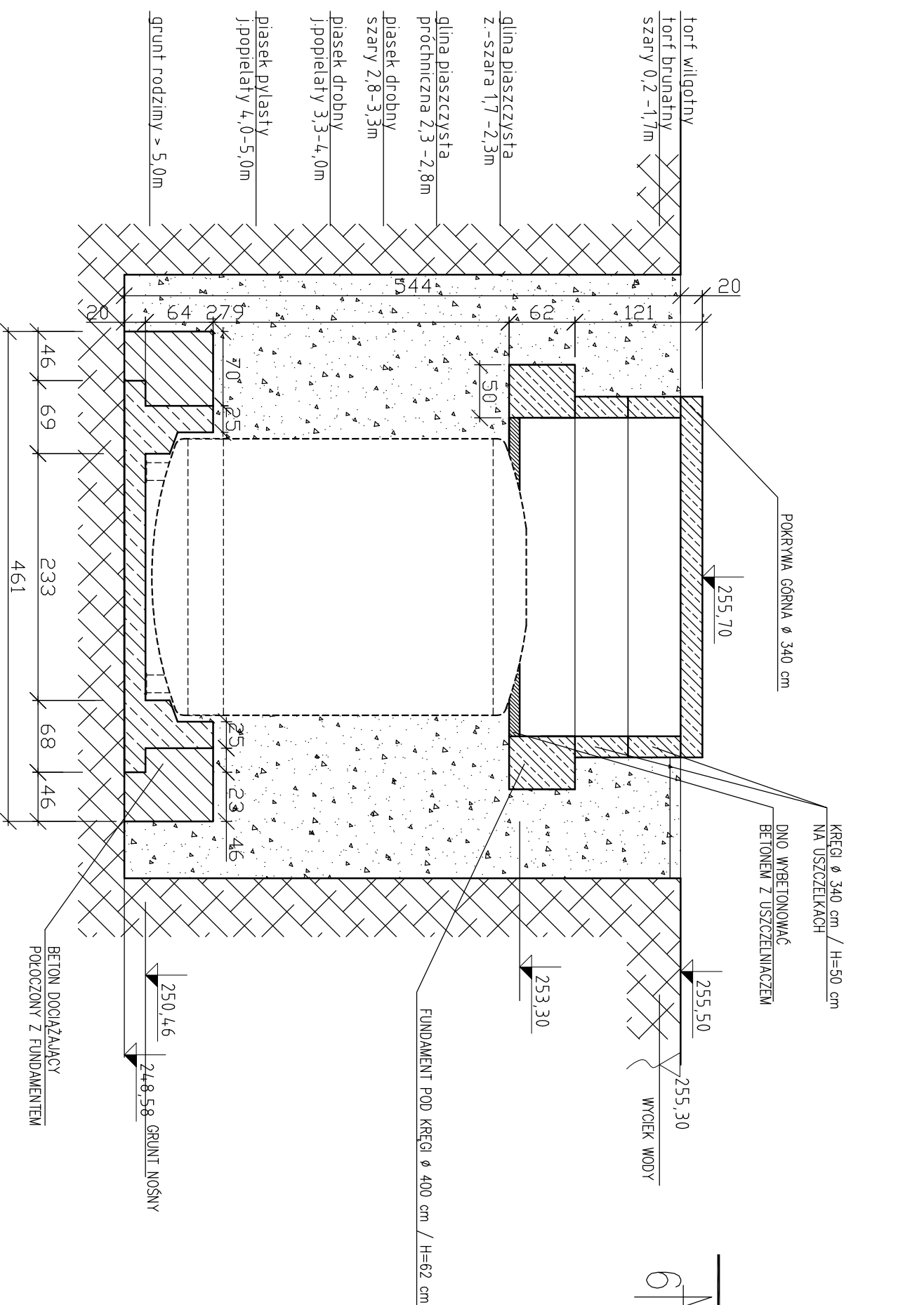


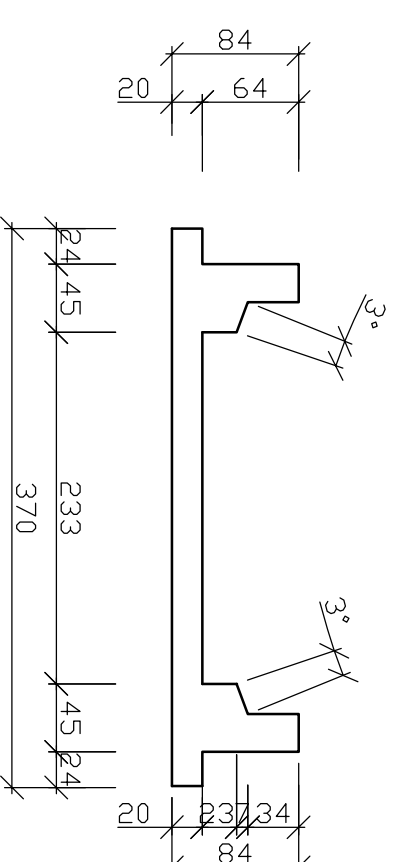
**UWAGA: KOMORĘ NAD  
ZBIORNIKIEM NALEŻY  
WYKONAĆ JAKO SZCZELNĄ**

## FUNDAMENT POD ZBIORNIK



7  
16

## PRZEKRÓJ 6-6



## UWAGI:

1. BETON KONSTRUKCYJNY B-25
2. STAL ZBROJENIOWA A-II, 18G2

		<b>BIURO INWESTYCYJNE "ARGO" S.C.</b> 43-100 TCHY ul. Grota Roweckiego 42 tel./fax +48 32 227-79-89	
<b>FUNDAMENTY POD ZBIORNIK CIŚNIENOWY B-13/1</b>		Nr rysunku <b>B-13/1</b>	
INWESTOR:	BRANZA:	STADIUM:	PROJEKT BUDOWLANY Skala 1 : 50
GMINA IMIELIN ul. Imielińska 81 41-407 IMIELIN	Budowlana	Projekt Budowlany	Projekt Budowlany
Projektował: inż. Mariusz Kolberg upr. bud. 8/2000		Temat: PROJEKT BUDOWLANY ZEMIERZNA KANALIZACJA SANITARNA - II ETAP POMIOWNIA NR PPT-3	
Sprawdził: mgr inż. Janusz Kasprkiewicz upr. bud. 715/68		Tychy III kw. / 2006	