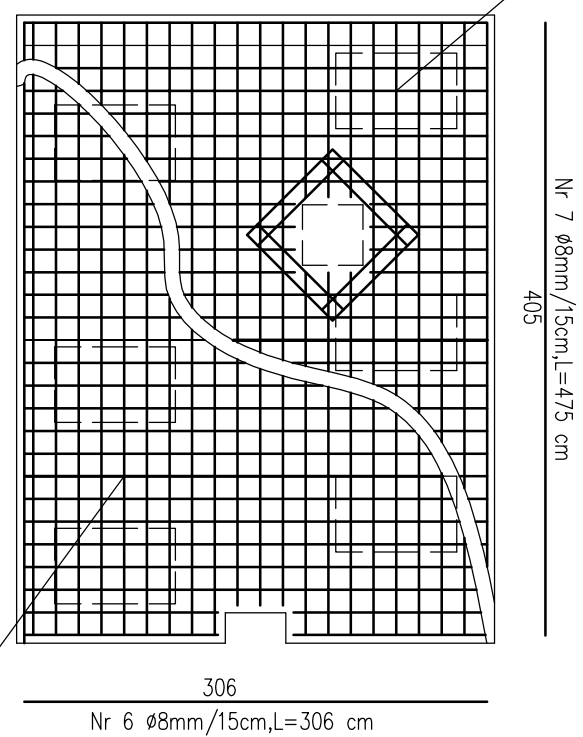
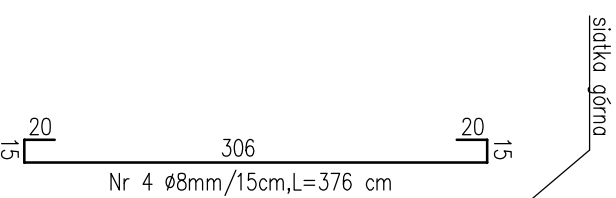
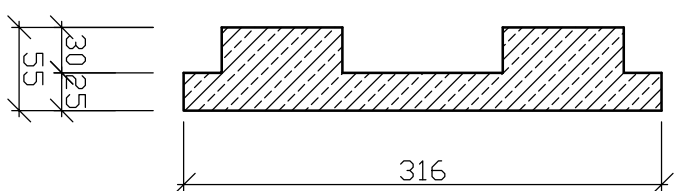


PRZEKRÓJ 3-3



Nr 5 ø8mm/15cm, L=475 cm

UWAGI:

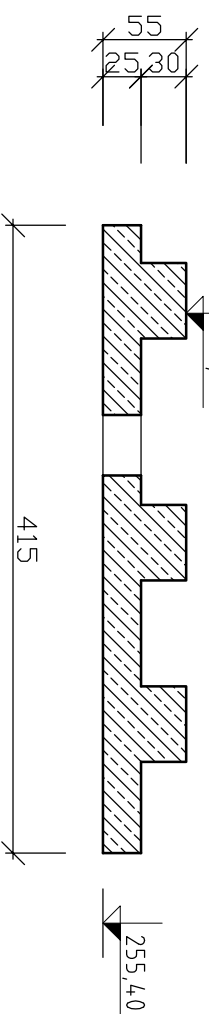
1. BETON KONSTRUKCYJNY B-25

2. STAL ZBROJENIOWA A-II, 18G2

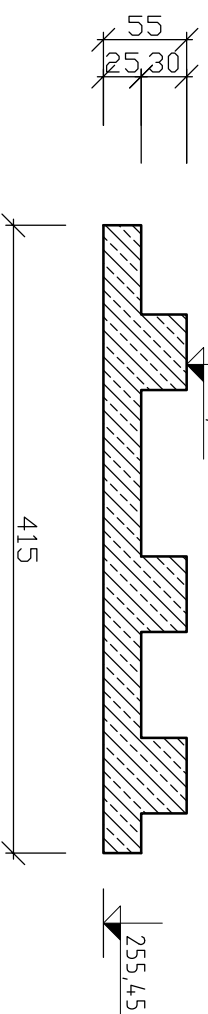
3. ZESTAWIE STALI:

- siatka dolna :
- wkładki główne Nr 4 50ø8mm 188mb/94,56kg
 - wkładki główne Nr 5 20ø8mm 95mb/47,79kg
- siatka górna :
- wkładki główne Nr 6 50ø8mm 153mb/76,96kg
 - wkładki główne Nr 7 20ø8mm 81mb/40,74kg
- pozostałe wkładki :
- wkładki Nr 8 30ø8mm 39mb/19,62kg
 - wkładki Nr 9 18ø8mm 29mb/14,59kg
 - wkładki Nr 10 12ø8mm 28mb/14,08kg

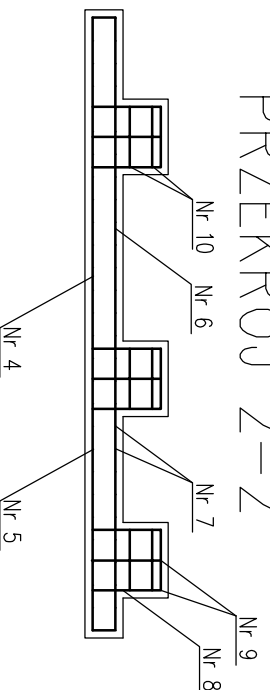
PRZEKRÓJ 1-1



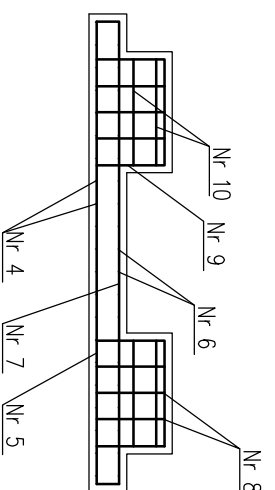
PRZEKRÓJ 2-2



PRZEKRÓJ 2-2



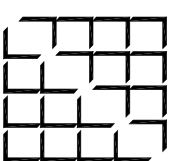
PRZEKRÓJ 3-3



Nr 8 30ø8mm, L=130 cm

Nr 9 18ø8mm, L=158 cm

Nr 10 12ø8mm, L=230 cm

		BIURO INWESTYCYJNE "ARGO" S.C. 43-100 TCHY ul. Grota Roweckiego 42 tel./fax +48 32 227-29-89	
		KONSTRUKCJA PŁYTY FUND. POD POMPY B-10 Nr rysunku	
INWESTOR:	BRANZA:	STADIUM:	PROJEKT BUDOWLANY:
GMINA IMIELIN	BUDOWLANA	Składa	1 : 50
ul. Imielińska 81	Projektował: inż. Mariusz Kolberg	Projekt BUDOWLANY	
41-407 IMIELIN	opr. bud. 8/2006	ZEMIEPRZNA KANALIZACJA	
	Sprowadził: mgr inż. Janusz Kasprowski	SANITARNĄ - II ETAP	
	opr. bud. 7/5/68	POMPOWNIĄ NR PPT-3	
	TCHY III kw. / 2006		