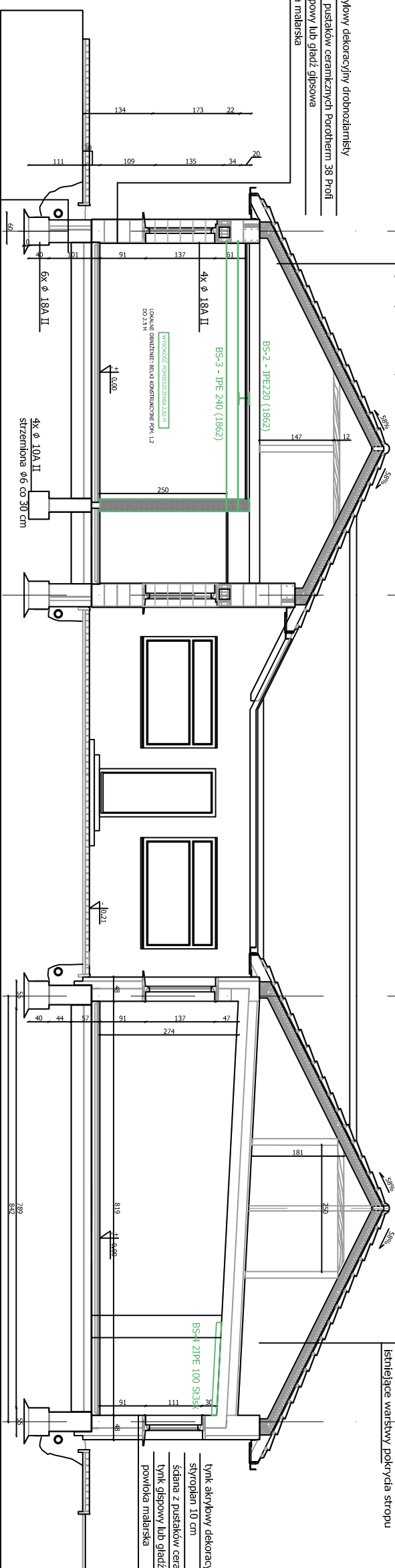


lynk akrylowy dekoracyjny drobnozłotnisty
 śdiana z pustaków ceramicznych Porotherm 38 Profi
 lynk gipsowy lub gładź gipsowa
 powłoka malarska

blacha dachówka ceramiczna
 łaty 6x4 cm
 kontrłata 5x3 cm
 folia w.k.
 krokwie 10x22 cm
 deski 25 mm
 izolacja termiczna i akustyczna
 z młkłej wełny
 belki strypowe 10x25cm zabezpieczone
 farbą ogniołwa KROMOS B/796 DO SRO
 systemem sutfu podwieszanego o odporności
 ogniołwej do F 120 klasy DIN 4102



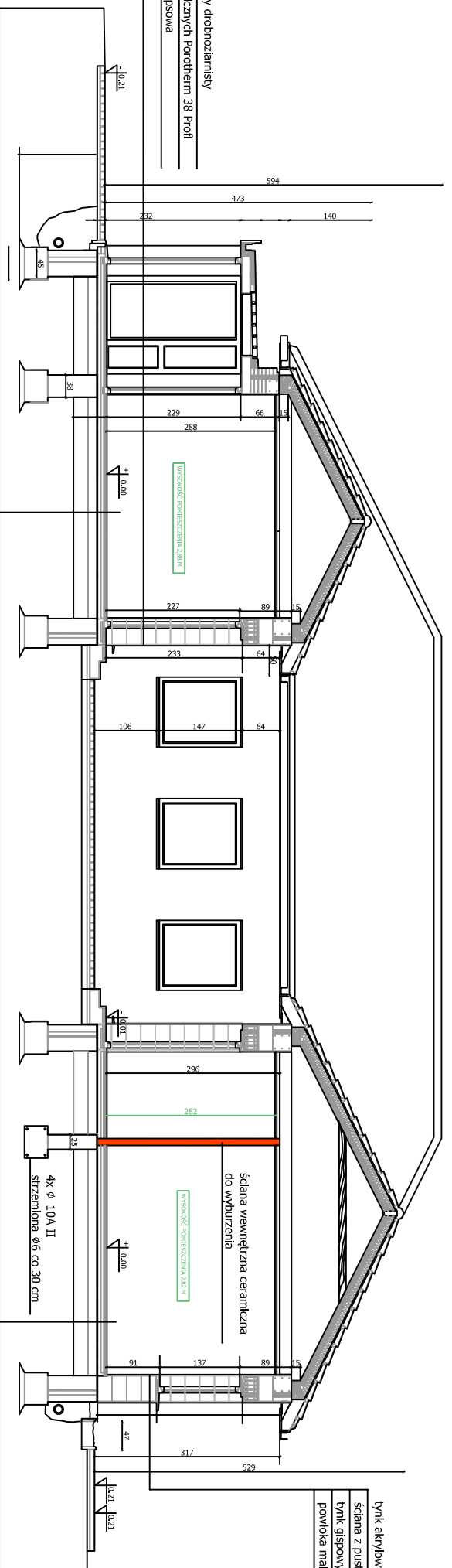
przekrój A-A

blacha dachówka ceramiczna
 łaty 6x4 cm
 kontrłata 5x3 cm
 folia w.k.
 krokwie 8x20 cm
 pustka wentylowana
 istniejące warstwy pokrycia strypu

lynk akrylowy dekoracyjny drobnozłotnisty
 styropian 10 cm
 śdiana z pustaków ceramicznych Porotherm 38 Profi
 lynk gipsowy lub gładź gipsowa
 powłoka malarska

śdianka dociskowa ceglana na wysokość 40 cm klinkier
 pionowa termoizolacja ociany fundamentowej
 izoplacja przedwiodna ociany fundamentowej
 ociana fundamentowa ceglana 25 cm

lynk akrylowy dekoracyjny drobnozłotnisty
 śdiana z pustaków ceramicznych Porotherm 38 Profi
 lynk gipsowy lub gładź gipsowa
 powłoka malarska



przekrój B-B

plytka ceramiczna
 gładź cementowa
 warstwa dociskowa
 styropian
 izolacja przedwiodna
 beton 10 cm
 gruz ceglany

plytka ceramiczna
 gładź cementowa
 warstwa dociskowa
 styropian
 izolacja przedwiodna
 beton 10 cm
 gruz ceglany

lynk akrylowy dekoracyjny drobnozłotnisty
 śdiana z pustaków ceramicznych Porotherm 38 Profi
 lynk gipsowy lub gładź gipsowa
 powłoka malarska

INWESTOR:
 Urząd Miasta Inhab, ul. im. 81
 41-407 Inhab

PROJEKTANT:
 mgr inż. arch. SZAWONIER KOSTUR

PRZEKRÓJ A-A - stan projektowany 01.12.2012 1:100

PRZEKRÓJ B-B - stan projektowany 01.12.2012 1:100

nr rys.: A6

ARCHITEKTURA



P R O J E K T G R U P A
 Sławomir Kostur
 ul. Wyzwolenia 74
 41-940 Piekary Śląskie
 tel./fax 032 767 90 35