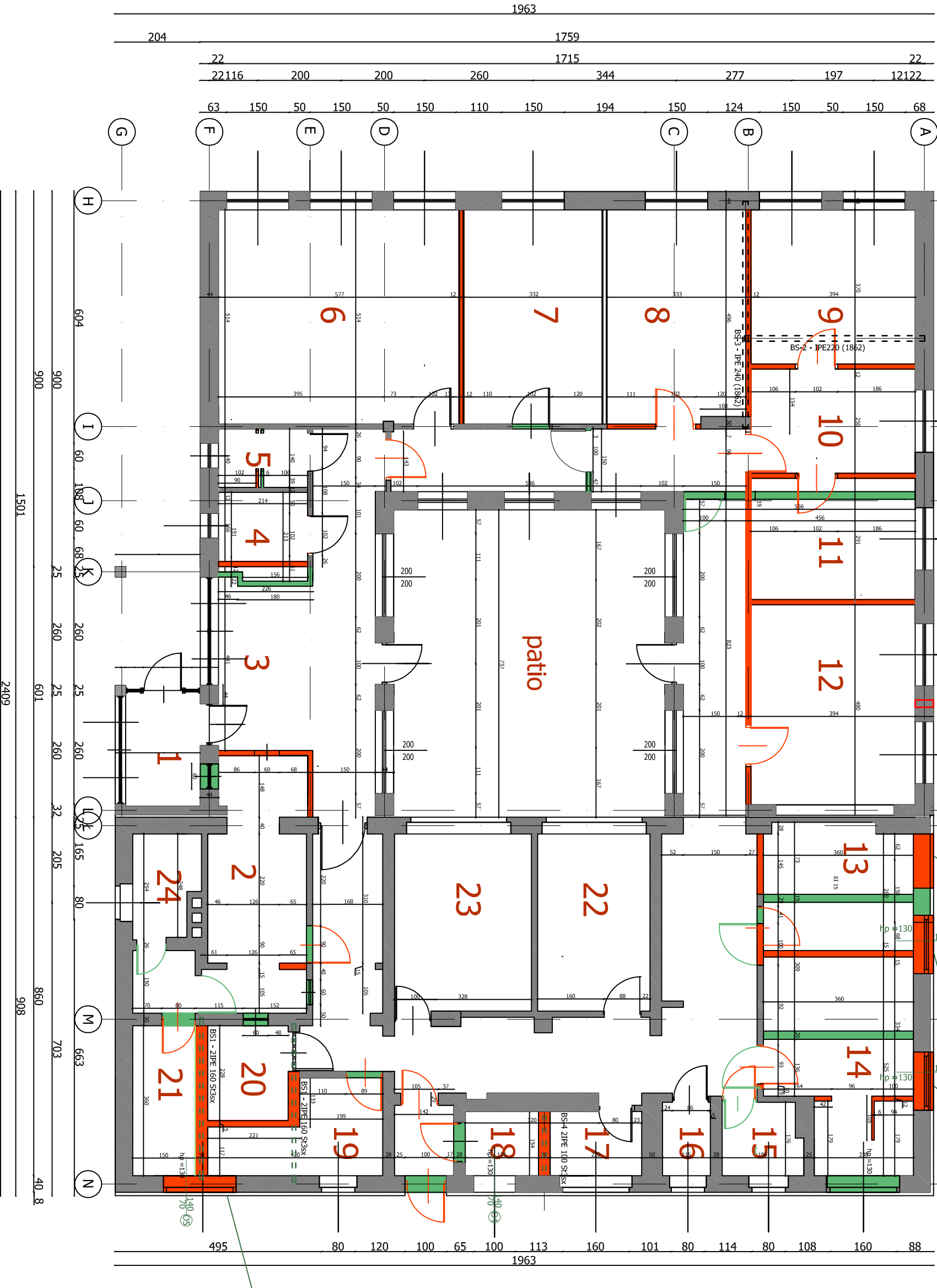


22	1474	913
44	1427	908
22	529	728
462	14	655
14	150	
133	283	
150	278	
128	240	
150	260	
85	240	
150	120	
75	25	
102	180	
150	150	



OPIS POMIESZCZEŃ:

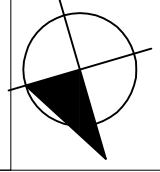
- 1 WATROGAP
- 2 DZIELNIA
- 3 POCCZEKALNIA
- 4 WC NIEPEŁOSPRAWNI
- 5 WC
- 6 SALA ODBRAW
- 7 POKÓJ DZIELNICOWYCH
- 8 POKÓJ DZIELNICOWYCH
- 9 POKÓJ KOMENDANTA
- 10 SEKRETARIAT
- 11 POKÓJ ZACZY KOMENDANTA
- 12 POKÓJ PREWENCJI
- 13 POKÓJ PRZESUCHAŃ
- 14 SZATNIA
- 15 WC
- 16 KABINA Z PRYJAZEM
- 17 ANEKS JIOLANY
- 18 ARCHIWUM
- 19 MAGAZYN DOMODÓW RZECZOWYCH
- 20 POKÓJ ZATRZYMAŃ
- 21 MAGAZYN BRONI
- 22 POKÓJ ŚLEDZCZYCH
- 23 POKÓJ ŚLEDZCZYCH
- 24 KOTŁOWNIA

WYBURZENIA

NOWE ŚCIANY MUROWANE

wyburzenie otworu pod stolikę ościenną

ARCHITEKTURA



wyburzenie otworu pod stolikę ościenną

ARCHITEKTURA

Inwestor: **Urząd Miasta Inwałda, ul. Inwałcka 81**

adres: **ul. Inwałcka 81, 14-40 Inwałda**

przeznaczenie: **szpital**

projekt: **projekt przebudowy i zmiany sposobu użytkowania budynku kompleksu przy ul. Dobry 2, w Inwałdzie, dz. nr 150/088**

podstawy: **Plan zagospodarowania przestrzennego dla obszaru przy ul. Dobry 2, w Inwałdzie, dz. nr 150/088**

projektant: **mgr inż. arch. Henryk Borecki - uprawnienia projektowe**

opracował: **mgr inż. arch. Sławomir Kosteń**

opracował: **mgr inż. arch. Aleksandra Anna Ogilka - uprawnienia budowlane**

opracował: **mgr inż. arch. Przemysław Podgórski - uprawnienia budowlane**

opracował: **mgr inż. arch. Przemysław Podgórski - uprawnienia budowlane**

opracował: **mgr inż. arch. Przemysław Podgórski - uprawnienia budowlane**

opracował: **mgr inż. arch. Przemysław Podgórski - uprawnienia budowlane**

opracował: **mgr inż. arch. Przemysław Podgórski - uprawnienia budowlane**

opracował: **mgr inż. arch. Przemysław Podgórski - uprawnienia budowlane**

opracował: **mgr inż. arch. Przemysław Podgórski - uprawnienia budowlane**

opracował: **mgr inż. arch. Przemysław Podgórski - uprawnienia budowlane**

PROJEKT GRUPA
Sławomir Kosteń
ul. Wyzwolenia 74
41-940 Plekarz Słaskie
tel/fax 032 767 90 35

nr rys. **A1**