

GEODAR

AKTUALIZACJA MAPY ZASADNICZEJ

S+U+W+E

Stan na dzień : 23.03.2008 r.

SKALA 1:500

PLAN SYTUACYJNY

skala 1:500

Imieliń
Drzymoty
ulica :
688-178/2007
KFRG
531.422.134,143
sekcja 46
UDręb : Imieliń krm 13, krm 18

Wszystkie istniejące w terenie imieliń, nie wykazanych na niniejszej mapie, urządzenia pomiarowe, które nie były zgłoszone do inwentaryzacji lub o których brak jest informacji w Instytutach Branżowych.

Uwaga: Granice działek zostały uzyskane w drodze digitalizacji map ewidencyjnych w skali 1:1000. Granice dla celów prawnych wymagają ustalenia w terenie.

LEGENDA

- zaktualizowana granica działek
- granica użytku publicznego
- granica zabudowy
- sieć wodociągowa
- sieć gazowa
- sieć elektryczna
- sieć telekomunikacyjna
- sieć kanalizacyjna
- sieć kanalizacyjna (stary)
- sieć kanalizacyjna (nowa)
- sieć kanalizacyjna deszczowa

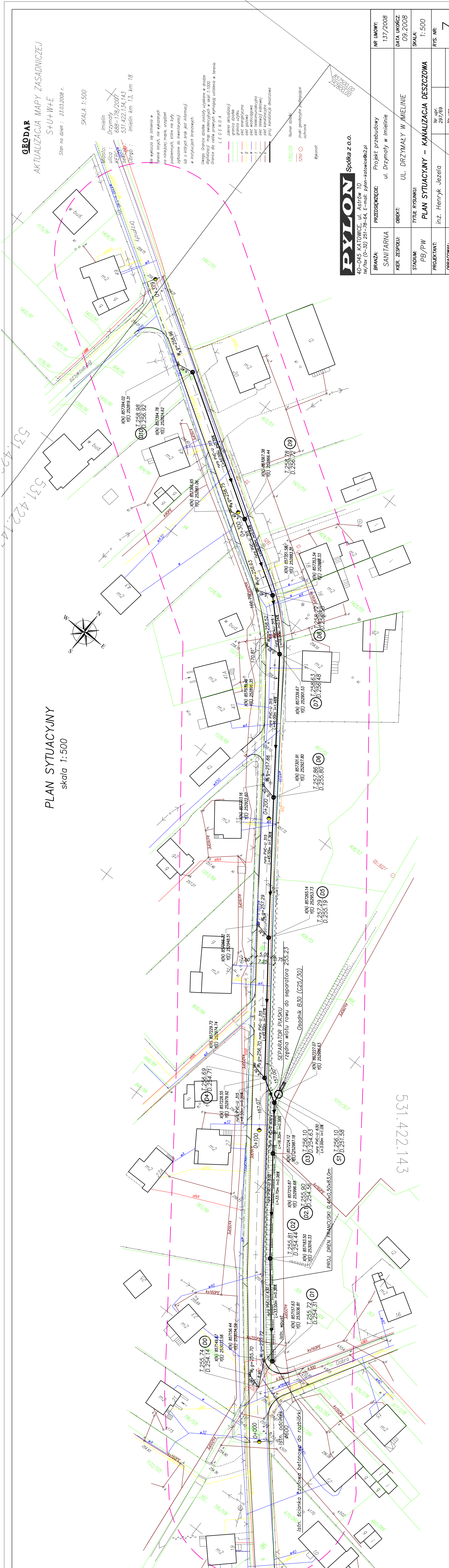
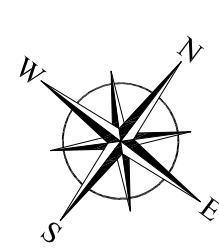
Numer działki:
1532/25
znaki geodezyjne geodezyjne
1250
ochronie

Wykonat:



PYLON Spółka z o.o.
40-045 KATOWICE, ul. Astrów 10
tel./fax (0-32) 251-78-64, E-mail: pylon-katowice@2.pl

BRANZA:	SANTARNA	PRZEDSIĘWZIĘCIE:	Projekt przebudowy	NR UNOWY:	137/2008
KIER. ZESPOŁU:	UL. DRZYMATY W IMIELINIE	OBIEKT:	ul. Drzymoty w Imielinie	DATA UKŁADZ:	09.2008
STADIUM:	PB/PW	TYTUŁ RYSUNKU:	UL. DRZYMATY W IMIELINIE	SKALA:	1:500
PROJEKTANT:	inż. Henryk Jezela	PLAN SYTUACYJNY – KANALIZACJA DESZCZOWA		RYS. NR:	7
OPRACOWAŁ:	inż. Wiktor Latko				



531.422.143