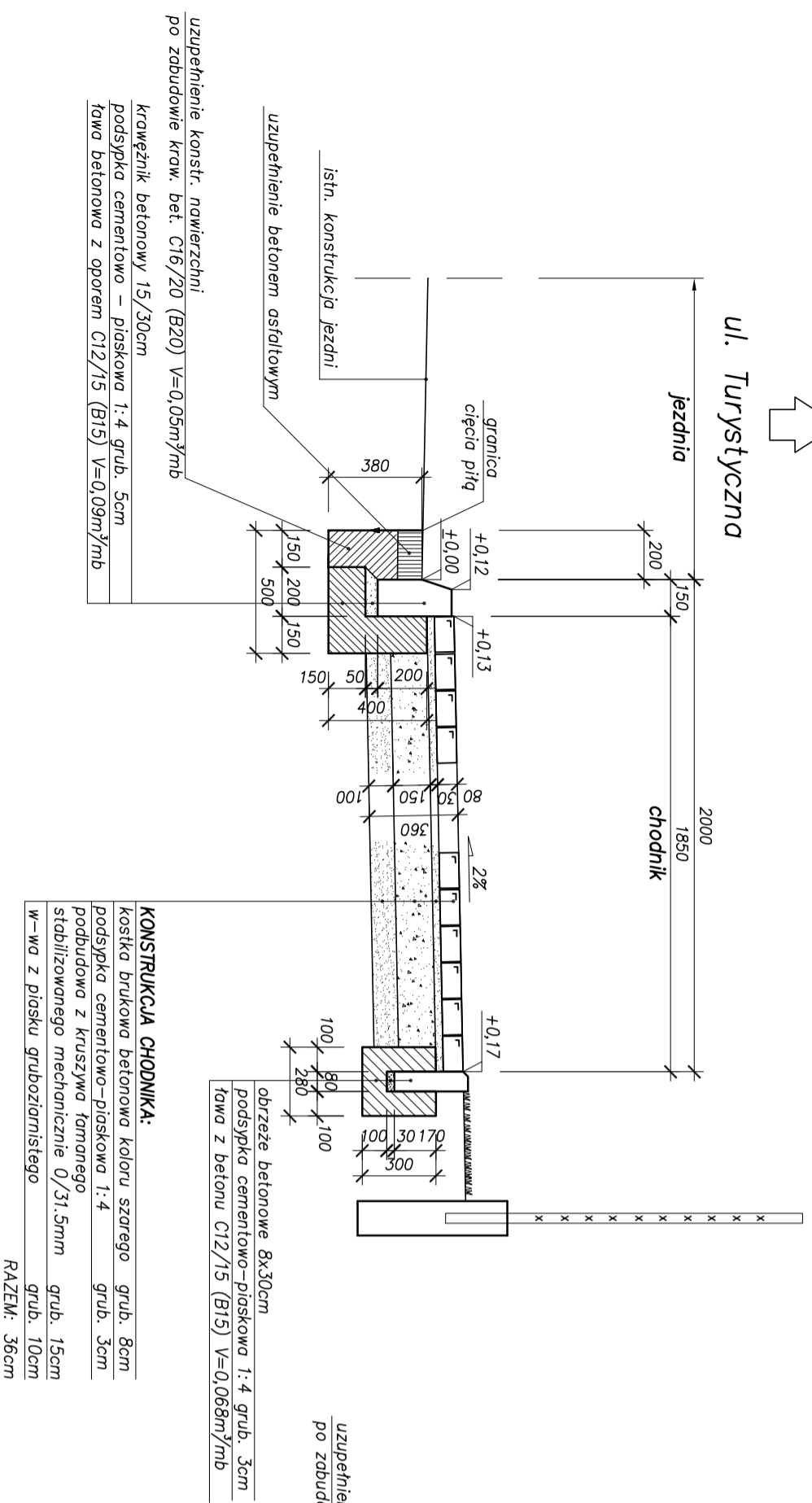


PRZEKRÓJ KONSTRUKCYJNY CHODNIKA

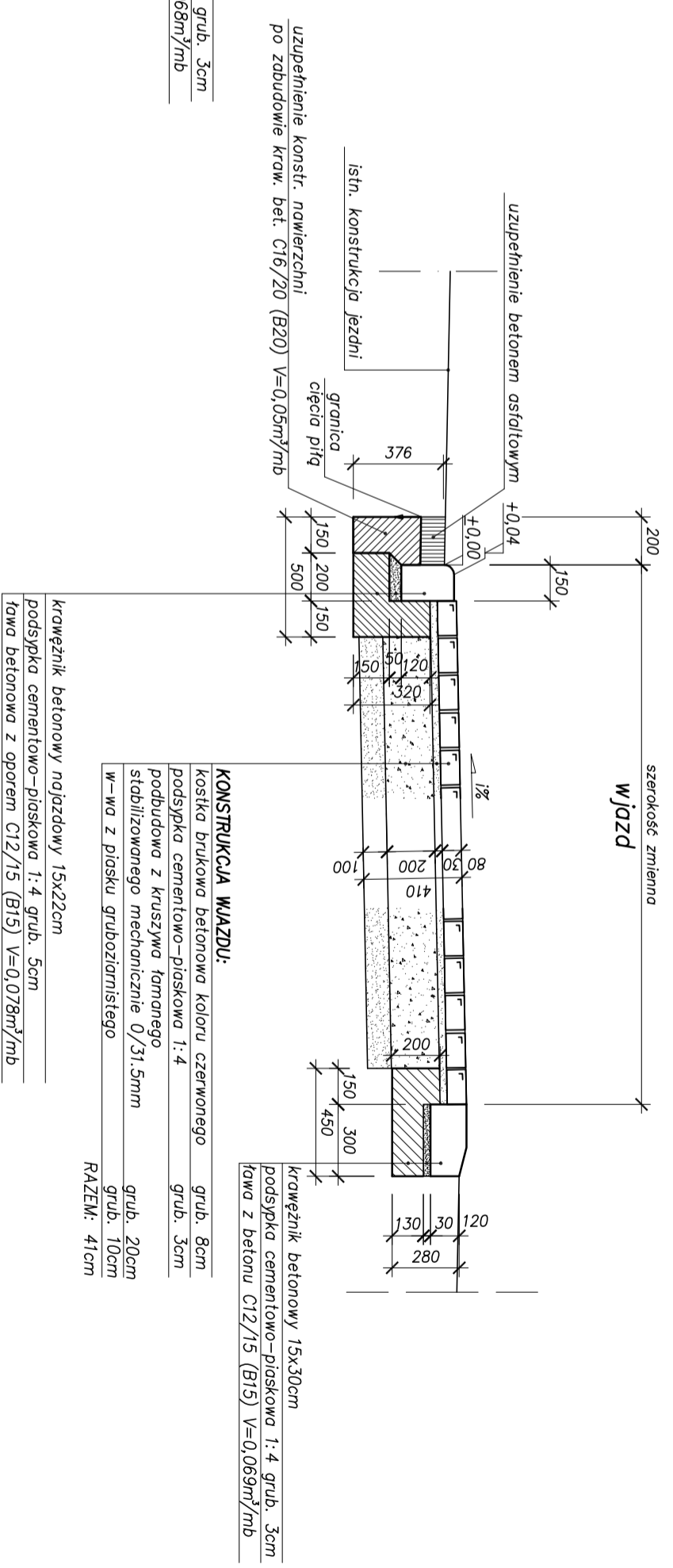
skala 1:25

ul. Turystyczna



PRZEKRÓJ KONSTRUKCYJNY WIAZDU

skala 1:25



UWAGA:

- Krawężnik na wjazdach należy obniżyć z 12 cm do 4 cm.
- Obniżenie z wysokości 12 cm (na chodniku) do 4 cm (na wjazdach) należy wykonać na długości minimum 2,0 m z obu stron.
- Krawężnik na przejściach dla pieszych obniżyć z 12 cm do 2 cm.
- Obniżenie do wysokości 2 cm należy wykonać na długości minimum 2,0 m z obu stron.
- Typ krawężnika ulicznego należy zbudować w technologii wykonania sposobem mechanicznym z "wyokrągleniem".

PYTON Spółka z o.o.

40-045 KATOWICE, ul. Astrów 10
tel./fax (0-32) 291-78-64, E-mail: pyton-katowice@2.pl

| | | |
|---------------------------|--|--------------------------------|
| BRANŻA: DROGOWA | PRZEDSIĘWZIĘCIE: wzdłuż ul. Turystycznej w Imielinie | NR UMOWY: 137/2007 |
| KIER. ZESPÓŁU: | OBIEKT: Chodnik wzdłuż ul. Turystycznej | DATA UKONCZ. 09.2008 |
| STADIUM: PB/PW | TYTUŁ RYSUNKU: PRZEKRÓJ KONSTRUKCYJNY | SKALA: 1:25 |
| PROJEKTANT: | Kazimierz Kalder | RYS. NR: |
| OPRACOWAŁ: | Inż. Jacek Goleśny | 5 |