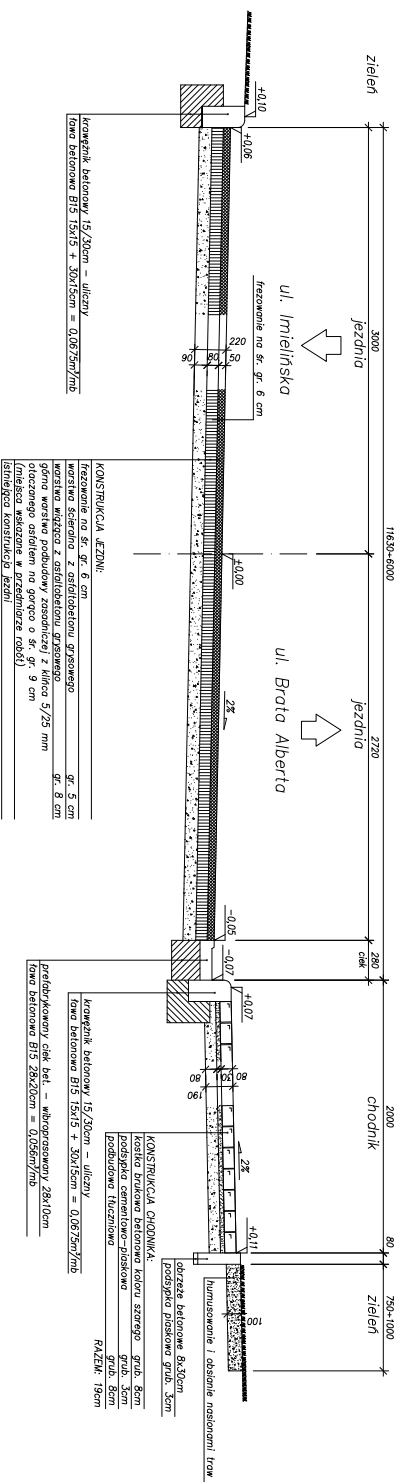
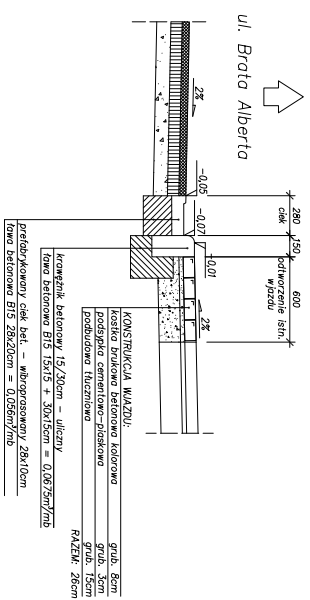


PRZEKRÓJ KONSTRUKCYJNY
skala 1:25



- UMIAGA:**
- Krawężnik na wyjazdach należy obniżyć z 12 cm do 4 cm.
 - Obniżenie z wysokości 12 cm (na chodniku) do 4 cm (na wyjazdach) należy wykonać na długości minimum 3,0 m z obu stron.
 - Krawężnik na przejściach dla pieszych obniżyć z 12 cm do 2 cm.
 - Obniżenie do wysokości 2 cm należy wykonać na długości minimum 3,0 m z obu stron.
 - Typ krawężnika ulicznego należy zbudować w technologii wykonania sposobem mechanicznym z "wyokrągleniem".

PRZEKRÓJ KONSTRUKCYJNY WIAZDU
skala 1:25



BYTON Spółka z o.o.

40-045 KATOWICE, ul. Kasztanowa 10
14/1an (0-20) 251-76-64, E-mail: p.p@byton.pl

BRANŻA:	PRZEDSIĘWZIĘCIE:	NR UMOWY:
DROGOWA	Remont ul. gen. Hallera w Imielinie	160/2006
KIER. ZESPÓŁU:	OBIEKT:	DATA UKOŃCZ.
	ul. gen. Hallera w Imielinie	11.2006
STADIUM:	TYTUŁ PRACOWNI:	SKALA:
PB/PW	PRZEKRÓJ KONSTRUKCYJNY	1:25
PROJEKTANT:	Kazimierz Kolder	rys. nr:
OPRACOWAŁ:	inż. Jacek Golesny	5