

NO	OPIS	POW. UŻYTKOWA
1.01	WIATROLAP	10,3 m ²
1.02	KOMUNIKACJA	10,6 m ²
1.03	PRZEDSIENIEK P.POŻ	4,8 m ²
1.04	BIURO ZARZĄDU	13,0 m ²
1.05	WC OGÓLNOUŻYTKOWE	3,9 m ²
1.06	ANEKS KUCHENNY	2,9 m ²
1.07	SALA - 18 OSOB	28,9 m ²
1.08	SCHOWEK	2,5 m ²
1.09	POM. PRZEPŁYWOWY	7,7 m ²
1.10	SZATNIA MĘSKA	12,2 m ²
1.11	NATRYSKI+WC MĘSKIE	9,3 m ²
1.12	SZATNIA DAMSKA	6,7 m ²
1.13	NATRYSKI+WC DAMSKIE	7,5 m ²
1.14	SALA ĆWICZEN	32,7 m ²
1.15	MAGAZYN	22,4 m ²
1.16	WARSZTAT	9,0 m ²
1.17	KOTŁOWNIA	7,3 m ²
1.18	WIEŻA	11,2 m ²
1.19	GARAZ	259,8 m ²
		462,7 m²

ZESTAWIENIE POMIĘCZEJ PARTERU:

NO	OPIS	POW. UŻYTKOWA
SZ1	ŚCIANA ZEWNĘTRZNA	40,0 cm
SZ2	ŚCIANA ZEWNĘTRZNA	45,0 cm

NO	OPIS	POW. UŻYTKOWA
SZ1	ŚCIANA ZEWNĘTRZNA	40,0 cm
SZ2	ŚCIANA ZEWNĘTRZNA	45,0 cm

UKŁAD WARSTW ŚCIAN:

- OZNACZENIA:**
- ▼ wejścia do budynku
 - ▼ wjazd do garażu
 - elementy żelbetowe
 - elementy ceramiczne
 - R - stęp żelbetowy
 - K5 - kratka ścielowa
 - KP - kurlina powleczona
 - RS - rura spustowa
 - H - hydrant wewnętrzny

OGÓLNE DANE BUDYNKU:

WYSOKOŚĆ - BUDYNEK NISKI
 KUBATURA - 3973,00 m³
 POWIERZCHNIA ZABUDOWY - 525,26 m²
 POWIERZCHNIA UŻYTKOWA - 652,00 m²
 GARAŻ - H=7,25m
 BUDYNEK BIUROWO-SOCJALNY - H=8,70m
 WIEŻA - H=14,0m

INFORMACJE

41-407 IMIELIN UL. IMIELIŃSKA 81

PROJEKT BUDYNKU OCHOTNICZEJ STRAŻY POŻARNEJ
 W IMIELINIE PRZY UL. DRZYMAŁY NA DZIAŁCE NR 195/106

ARCHITEKTURA | PROJEKT BUD.-WYKONAWCZY

RZUT PARTERU

SKALA 1:100

DATA 11.2015

PROJEKTANT mgr inż. arch. KORNELIA FREITAG-ŻOŁNA

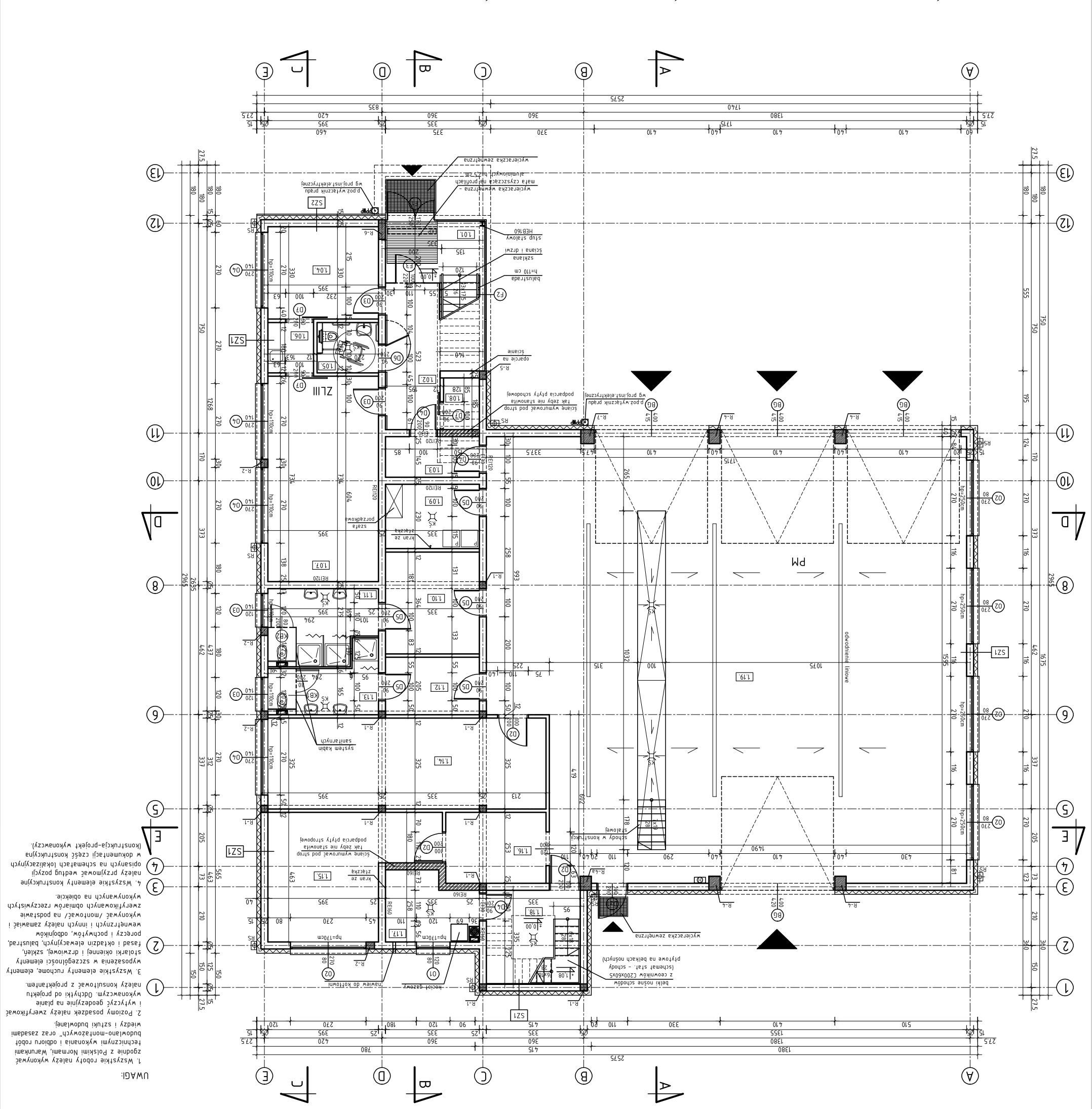
PROJEKTANT mgr inż. arch. GRZEGOŻ ROSTAŃSKI

PROJEKTANT mgr inż. arch. KATARZYNA RADWAŃSKA-MUSIOŁ

PROJEKTANT mgr inż. arch. KORNELIA FREITAG-ŻOŁNA

architekci

biuro: ul. Leżajska 1 43-143 Leżajsk
 tel. 0 502 645 699
 e-mail: rzachitekci@wp.pl



UWAGI:

1. Wszystkie roboty należy wykonywać zgodnie z Polskimi Normami. Warunkami technicznymi wykonania i odbioru robót budowlano-montażowych" oraz zasadami wiedzy i sztuki budowlanej.
2. Pozitomy posadzek należy zweryfikować i wytyczyć geodezyjnie na planie wykonawczym. Odchyłki od projektu należy konsultować z projektantem.
3. Wszystkie elementy ruchome, elementy wyposażenia w szczególności elementy, stłarki okiennej i drzwiowej, szklen, fasad i okładzin elewacyjnych, balustrad, poręczy i pochwyty, odborników, wewnątrz i innych należy zamawiać i wykonać /montować/ na podstawie wytyczonych rozmiarów rzeczywistych wykonanych na obiekcie.
4. Wszystkie elementy konstrukcyjne należy przyjmować według pozycji opisanych na schematach lokalizacyjnych w dokumentacji części konstrukcyjnej (konstrukcja-projekt wykonawczy).