

BETON: C20/25 (B25)
STAL: B500S (A-III)

UWAGI:

- Piły żelbetowe stronu gr. 15,0 cm - zbrojenie szczegółowe wg opisu technicznego
- Włacie W-1 25x45cm zbr. 4Ø12 szrz. Ø6 co 25cm, w miejscu łączenia prętów na zakład zagęścić strzemiemna do 12,5 cm poziom górny +1,00m
- Włacie W-2 25x30cm zbr. 4Ø12 szrz. Ø6 co 25cm, w miejscu łączenia prętów na zakład zagęścić strzemiemna do 12,5 cm poziom górny +1,50m
- Włacie W-3 25x30cm zbr. 4Ø12 szrz. Ø6 co 25cm, w miejscu łączenia prętów na zakład zagęścić strzemiemna do 12,5 cm poziom górny +8,00m
- zbrojenie układać na przemies tak, aby zakłady nie znajdowały się w jednym przekroju
- zbrojenie wleńców wykonać zgodnie z zasadami rozmieszczenia i kotwienia prętów rodzanych, zachowując ciągłość prętów w narożach
- zbrojenie belki narożnej należy uciąć i zakotwić w belce do niej dochozacej
- w miejscach łączenia prętów na zakład strzemiemna zagęścić podwójnie - otulenie zbrojeniu dla prętów Ø12 l_{min}=50 cm, prętów Ø16 l_{min}=65cm
- SZCZEGÓLNE ROZWIĄZANIA WG DOKUMENTACJI WYKONAWCZEJ

Belki żelbetowe:

- P0Z.10 b=25cm, h=70cm (jednoprzestawel)
- P0Z.11 b=25cm, h=30cm (jednoprzestawel)
- P0Z.12 b=25cm, h=70cm (wspornik)
- P0Z.13 b=25cm, h=70cm (wspornik)
- P0Z.14 b=25cm, h=40cm (wspornik)
- P0Z.15 b=25cm, h=40cm (wspornik)

szczegółowe rozwiązania wg opisu technicznego

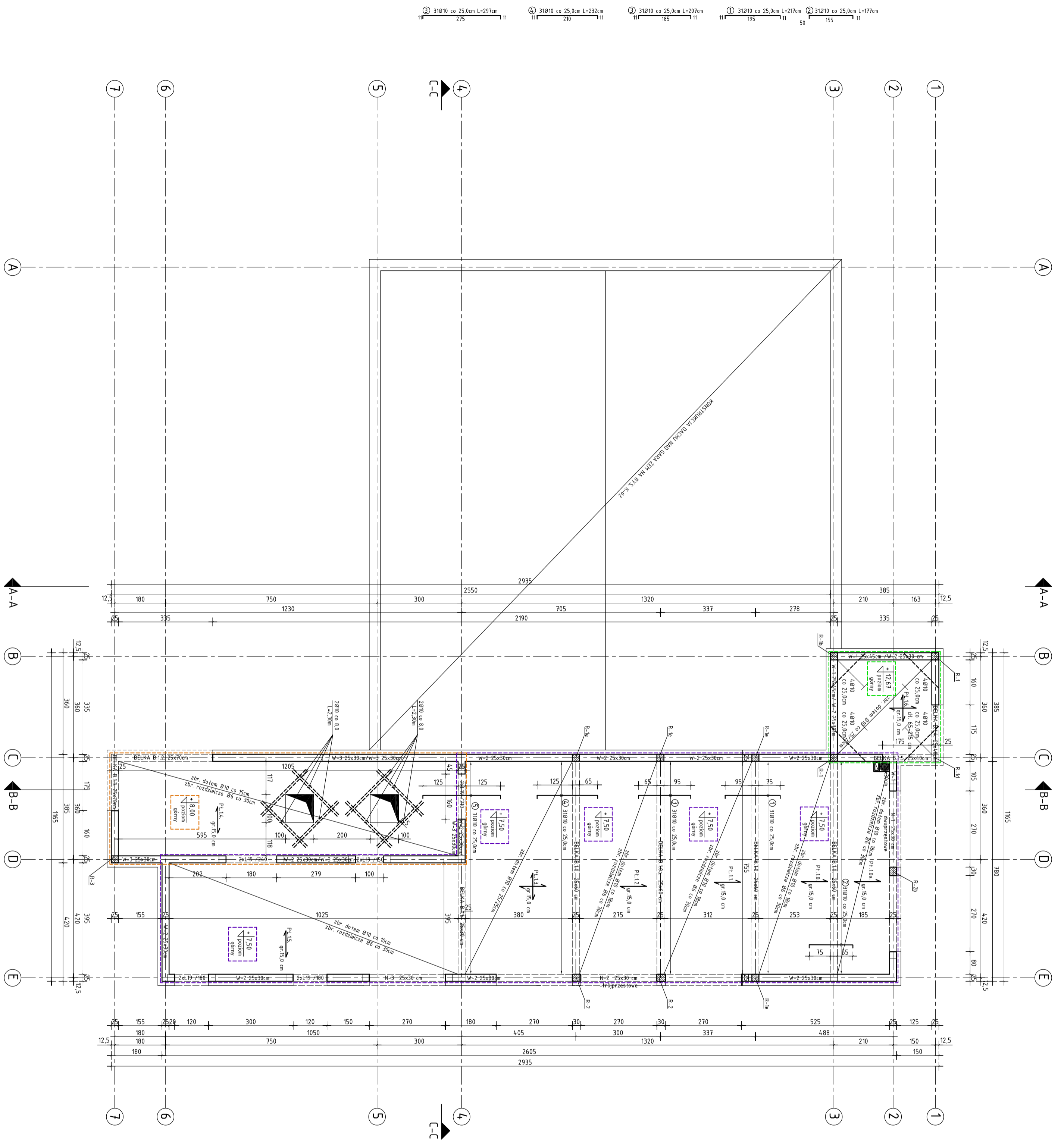
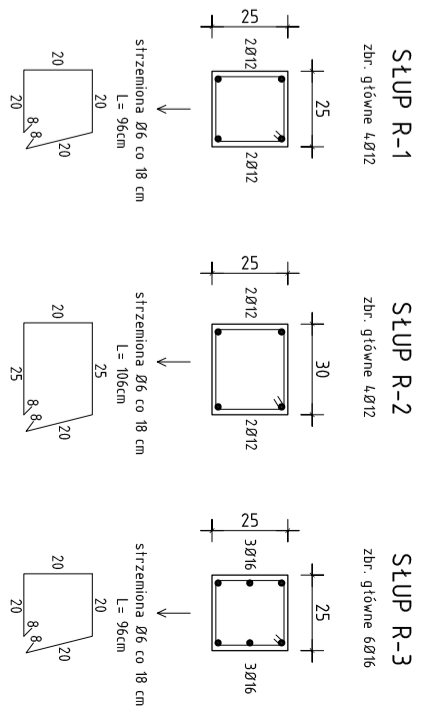
- nadproża: N-1 25x30 cm (dwuprzestawel)
- nadproże N-2 25x30 cm (trójprzestawel)
- nadproże N-3 25x30 cm (jednoprzestawel)

szczegółowe rozwiązanie wg opisu technicznego

- pozostałe nadproża typowe ZXL19 w ścianach nośnych oraz L19 w ścianach działowych - minimalne oparcie na murach 15,0cm

zbrojenie górą Ø10

----- dodatkowe zbrojenie do tem Ø10



UMAGA: Rysunki konstrukcyjne rozstrzygać łącznie z rysunkami architektury



mgr inż. arch. GRZEGOŻ FLEITAG
mgr inż. MIKROSLAW SZYNDLAR
kom. 509 793 024 freitag@esprojekt.pl
biuro: ul. Holińskiego 57 43-143 Łęczyca
tel./fax. 664 227 123

PROJEKT BUDYNKU OCHOTNICZEJ STRAŻY POŻARNEJ PRZY
UL. MICHAŁA DRZYMAŁY W MIEJSCIE NA DZIAŁCE NR 195/106

TYTUŁ: BUDYNEK STRAŻY STRÓPODACH	SKALA: 1:100	STRONA: 81/	WERSJA: K-03
DATA: 11.2015	PROJEKTANT: mgr inż. MIKROSLAW SZYNDLAR	OPRACOWANIE: mgr inż. MIKROSLAW SZYNDLAR	PROJEKTOWAŁ: mgr inż. MIKROSLAW SZYNDLAR
PROJEKTOWAŁ: mgr inż. MIKROSLAW SZYNDLAR	PROJEKTOWAŁ: mgr inż. MIKROSLAW SZYNDLAR	PROJEKTOWAŁ: mgr inż. MIKROSLAW SZYNDLAR	PROJEKTOWAŁ: mgr inż. MIKROSLAW SZYNDLAR

mgr inż. arch. GRZEGOŻ FLEITAG
mgr inż. MIKROSLAW SZYNDLAR
kom. 509 793 024 freitag@esprojekt.pl
biuro: ul. Holińskiego 57 43-143 Łęczyca
tel./fax. 664 227 123