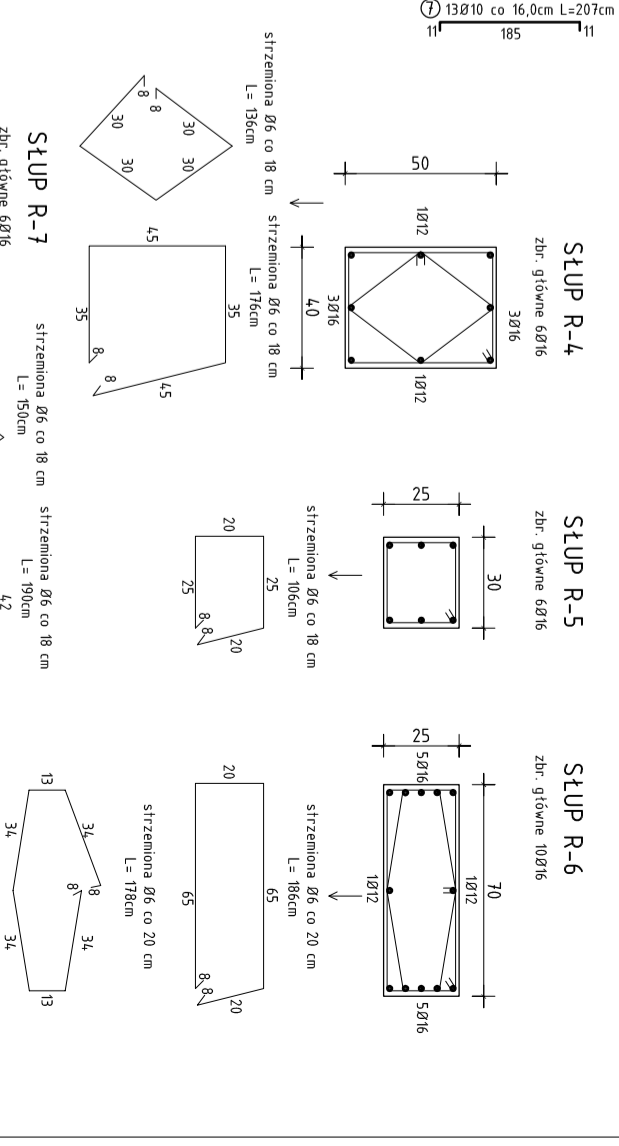
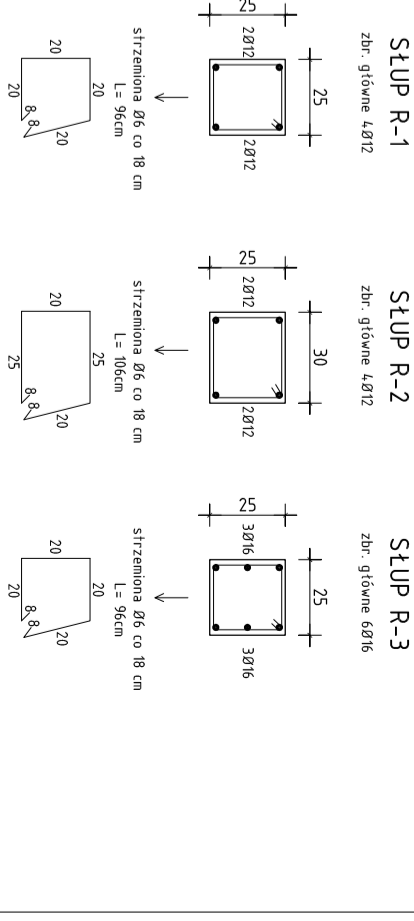
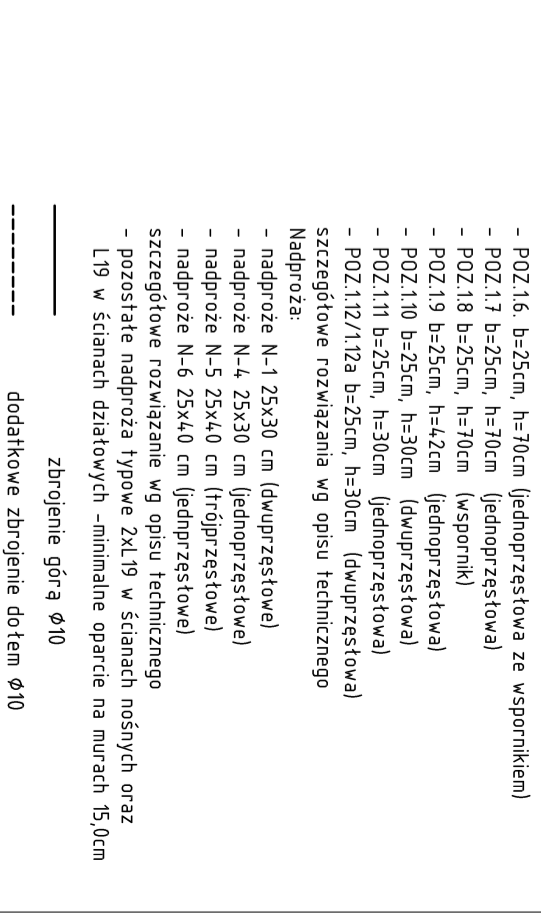


**BETON: C20/25 (B25)**

**STAL: B500S (A-IIIIN)**

- UWAGI:**
- Płyty żelbetowe stropu gr. 15,0 cm - zbrojenie szczegółowe wg opisu technicznego
  - Wierce W-4, 25x30cm zbr. 4Ø12 strz. Ø6 co 25cm, w miejscu łączenia prętów na zakład zagęścić strzemiąca do 12,5 cm
  - Wierce W-5, 25x30cm zbr. 4Ø12 strz. Ø6 co 25cm, w miejscu łączenia prętów na zakład zagęścić strzemiąca do 12,5 cm
  - Wierce W-6 (latki) 25x30cm zbr. 4Ø12 strz. Ø6 co 25cm, w miejscu łączenia prętów na zakład zagęścić strzemiąca do 12,5 cm
  - zbrojenie układać na przemieszaniu tak, aby zakłady nie znajdowały się w jednym przekroju
  - zbrojenie wieńców wykonane zgodnie z zasadami rozmieszczenia i kątów prętów podanych, zachowując ciągłość prętów w narożach
  - zbrojenie belki narożnej należy uciąć i zakotwić w belce do niej (dochodzącej)
  - w miejscach łączenia prętów na zakład strzemiąca zagęścić podwójnie
  - ofiurnie zbrojenia croma 20 mm
  - zakład zbrojenia dla prętów Ø12 Lmin=50 cm, prętów Ø16 Lmin=65 cm
  - SZCZEGÓLNE ROZWIĄZANIA WG DOKUMENTACJI WYKONAWCZEJ
- Belki żelbetowe:**
- POZ.116 b=25cm, h=70cm (jednoprzęstawa ze wspornikiem)
  - POZ.117 b=25cm, h=70cm (jednoprzęstawa)
  - POZ.118 b=25cm, h=70cm (wspornik)
  - POZ.119 b=25cm, h=42cm (jednoprzęstawa)
  - POZ.110 b=25cm, h=30cm (dwuprzęsłowa)
  - POZ.111 b=25cm, h=30cm (jednoprzęstawa)
  - POZ.112/112a b=25cm, h=30cm (dwuprzęsłowa)
  - POZ.112/112a b=25cm, h=30cm (dwuprzęsłowa)
- Nadproża:**
- nadproże N-1 25x30 cm (dwuprzęsłowe)
  - nadproże N-4, 25x30 cm (jednoprzęstowe)
  - nadproże N-5, 25x40 cm (trójprzęstowe)
  - nadproże N-6 25x40 cm (jednoprzęstowe)
- szczegółowe rozwiązanie wg opisu technicznego**
- pozostałe nadproża typowe ZXL19 w ścianach nośnych oraz L19 w ścianach działowych - minimalne oparcie na murach 15,0cm
- Zbrojenie gór. a Ø10**



- P1 - płatek - Z50x60x60x30 stal S235GD
- T1 - techn. płytki - Rk 50x50x4, stal S235JRH
- DZ1 - dźwigar dachowy - pasy górne Rk 100x100x6, dolne Rk 80x80x5, krzyżce Rk 60x60x4, stal S235JRGZ
- SI1 - słupki podporowe dźwigarów - pręt giątki Ø70, stal S235
- SI2 - słupki podporowe dźwigarów - pręt giątki Ø70, stal S235
- SI3 - słupki podporowe dźwigarów - pręt giątki Ø70, stal S235
- SI4 - słupki podporowe dźwigarów - pręt giątki Ø70, stal S235
- SI5 - pręt podłuzny (góra i dół) słupki podporowe dźwigarów - Rk 60x60x4, stal S235JRGZ
- PC-10 - podłoga konstrukcyjna pod centalę wentylacyjną - Rk 60x60x4, stal S235JRGZ



**ES PROJEKT**  
UMIĘTNOŚĆ RYSUNKI KONSTRUKCYJNEJ  
mgr inż. Michał Jasiński

PROJEKT BUDYNKU OCHOTNICZEJ STRAŻY POŻARNEJ PRZY  
UL. MICHAŁA DRZYMAŁY W MIEJSCIE NA DZIAŁCE NR 195/106

**STRÓP NAD PARTEREM/  
KONSTRUKCJA DACHU NAD GARAZEM**

STALA: 1:100  
CZĘŚĆ: 81/  
ROK: 2015  
K-02

mgr inż. Michał Jasiński  
mgr inż. Mirosław Szyniolar  
mgr inż. Sławomir Fiedor  
mgr inż. Sławomir Fiedor