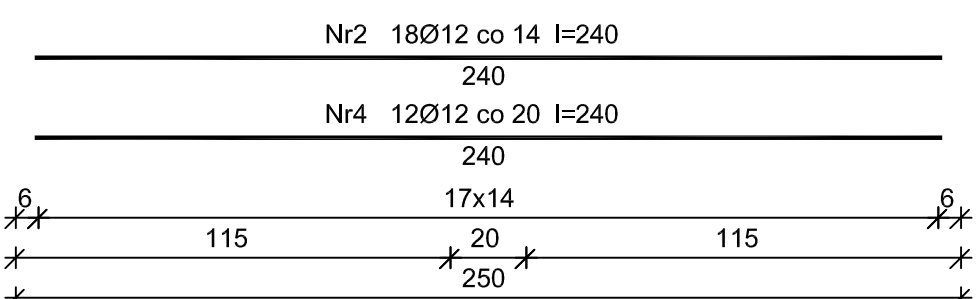
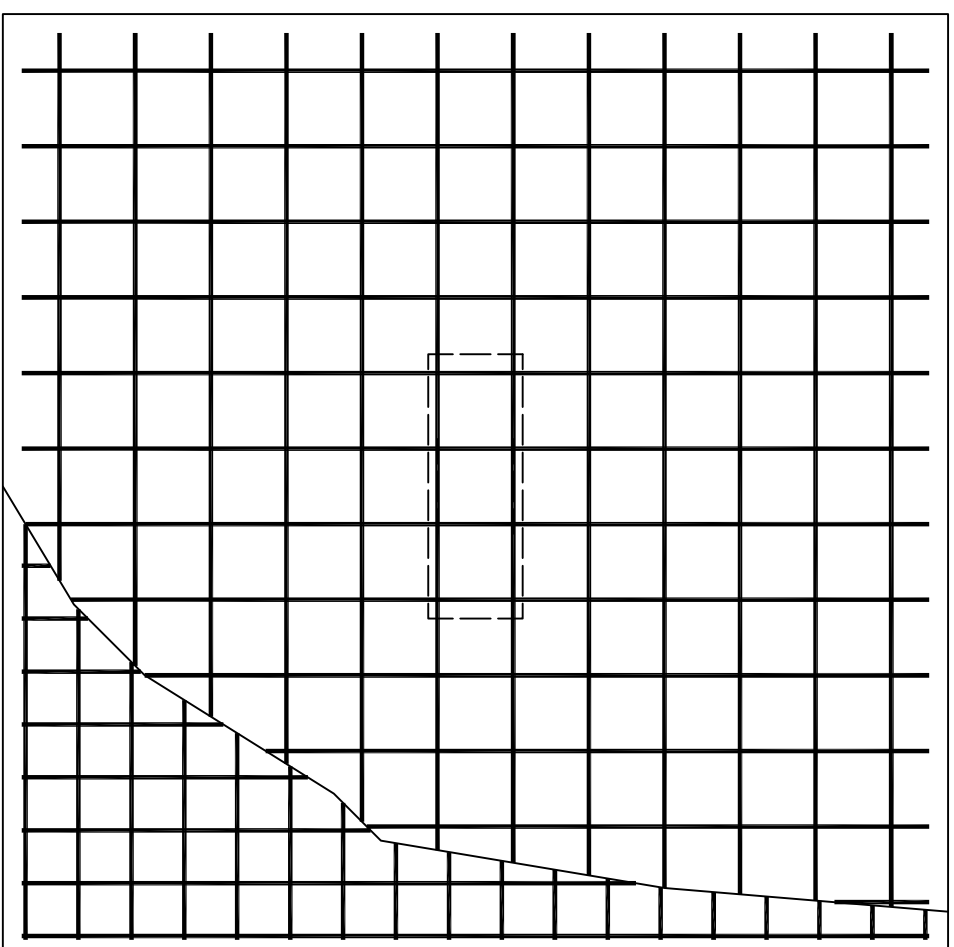
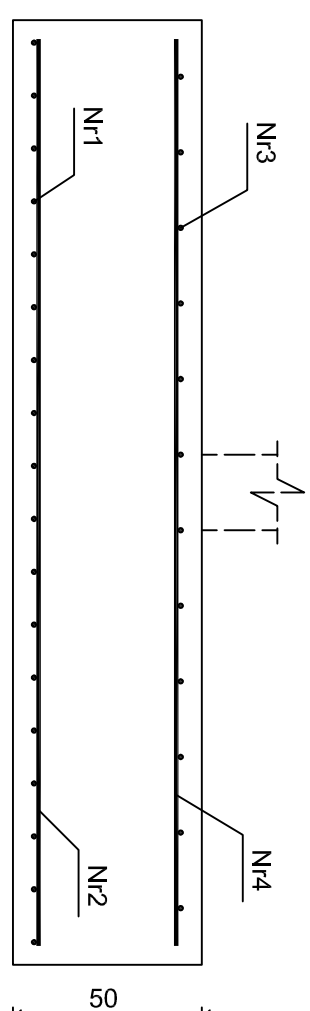
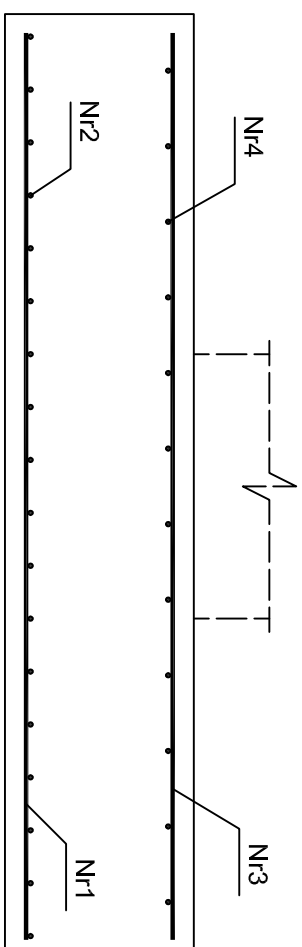


# STOPA FUNDAMENTOWA ST.1.2 250X250 cm - wykonać 1 szt.

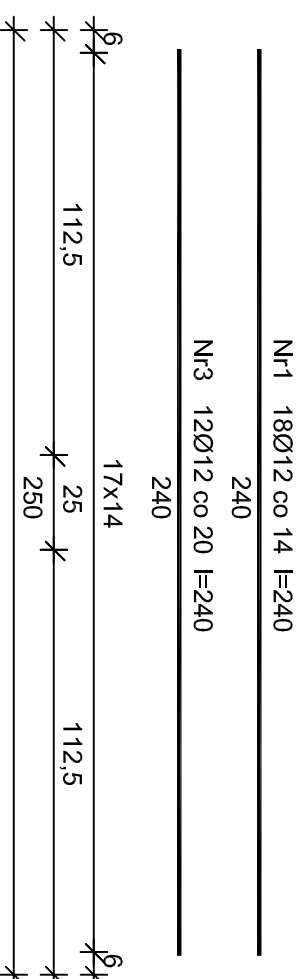


Beton **B20** (C16/20)  
B500s  
Otulina 50 mm

## Wykaz zbrojenia

Nr	Średnica [mm]	Długość [cm]	Liczba	Długość ogólna [m]	
				Ø12	B500s
1	12	240	18	43,20	
2	12	240	18	43,20	
3	12	240	12	28,80	
4	12	240	12	28,80	
Długość ogólna wg średnic				[m]	144,0
Masa 1mb pręta				[kg/mb]	0,888
Masa prętów wg średnic				[kg]	127,9
Masa prętów wg gatunków stali				[kg]	127,9
Masa całkowita				[kg]	<b>128</b>

między zbrojeniem dolnym i górnym stosować koziolki z prętów Ø12 w ilości 1 szt./m<sup>2</sup>



mgr inż. arch. GRZEGORZ FREITAG  
kom. 509 793 024 freitag@fsprojekt.pl  
biuro: ul. Lędzińska 47  
43-143 Lędziny

mgr inż. MIROSLAW SZYNDLAR  
kom. 889 443 120 biuro@fsprojekt.pl  
tel./ fax. 032 22 55 216

NAZWA I ADRES BIURA: BIURO ING. MIROSLAW SZYNDLAR  
PROJEKT BUDYNKU OCHOTNICZEJ STRAŻY POŻARNEJ PRZY  
UL. MICHAŁA DRZYMAŁY W IMIELINIE NA DZIAŁCE NR 195/106

mgr inż. arch. GRZEGORZ FREITAG  
nr upr. SLK/0995/PWOK/05

mgr inż. MIROSLAW SZYNDLAR  
nr upr. SLK/5534/POK/14

TYTUŁ: DOKUMENTACJA  
STOPA FUNDAMENTOWA ST.1.2

SKALA: 1:20	NR PROJEKTU: 81/	NR RYSUNKU: KZ-31
DATA: 11.2015	PROJEKTANT: PROJEKT	