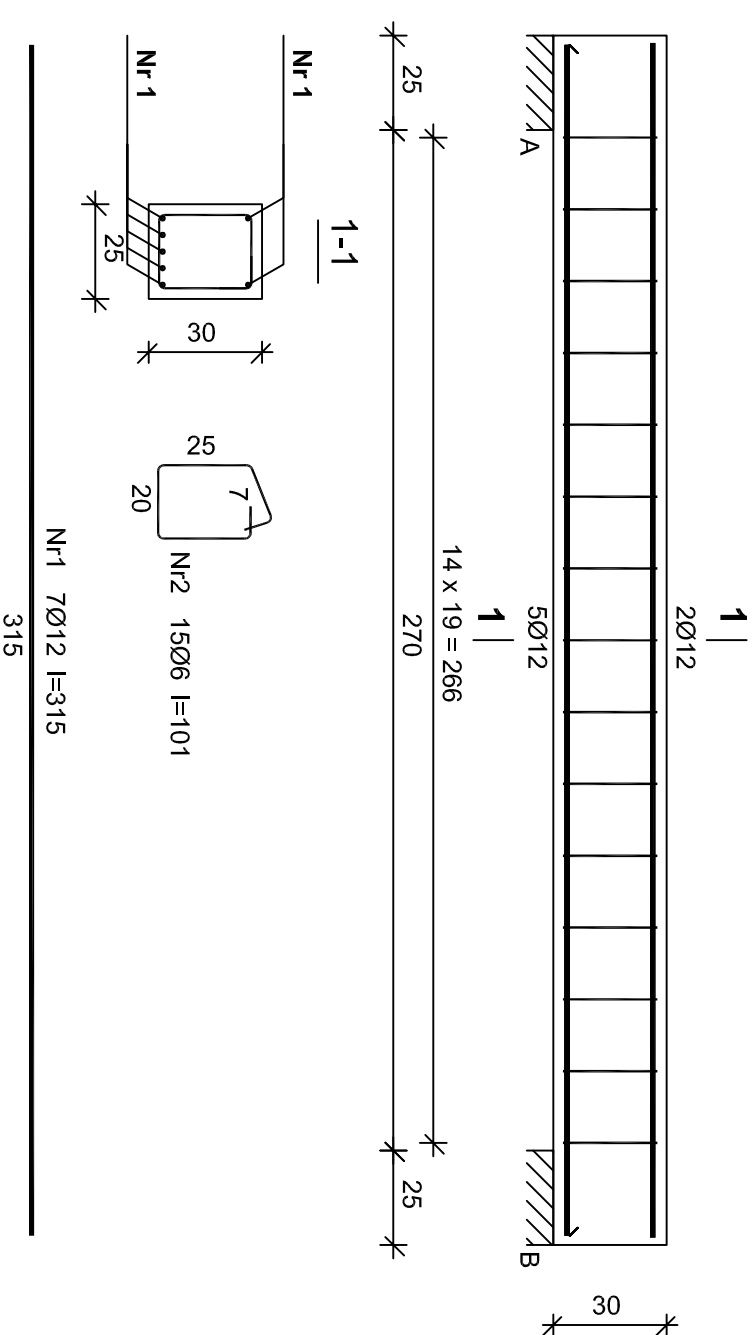


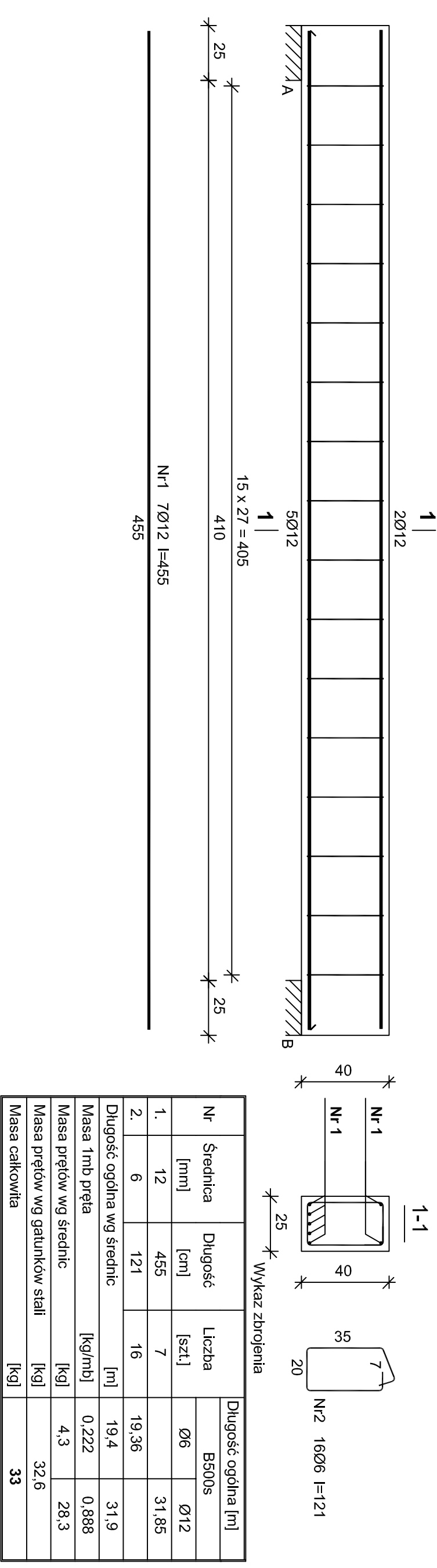
NADPROŻE ŻELEBTOWE N-3/N-4 25x30 cm - wykonac 8 szt.



Wykaz zbrojenia

Nr	Średnica [mm]	Długość [cm]	Liczba [szt.]	Długość ogólna [m]	
				Ø6	Ø12
1.	12	315	7	22.05	
2.	6	101	15	15.15	22.1
Długość ogólna wg średnic				[m]	15.2
Masa 1mb pręta				[kg/mb]	0.222
Masa prętów wg średnic				[kg]	0.888
Masa prętów wg gatunków stali				[kg]	3.4
Masa całkowita				[kg]	23.0
Masa całkowita dla 8 belek				[kg]	184

NADPROŻE ŻELEBTOWE N-6 25x40 cm - wykonac 1 szt.



Wykaz zbrojenia

Nr	Średnica [mm]	Długość [cm]	Liczba [szt.]	Długość ogólna [m]	
				Ø6	Ø12
1.	12	455	7	31.85	
2.	6	121	16	19.36	31.9
Długość ogólna wg średnic				[m]	19.4
Masa 1mb pręta				[kg/mb]	0.222
Masa prętów wg średnic				[kg]	0.888
Masa prętów wg gatunków stali				[kg]	4.3
Masa całkowita				[kg]	28.3
Masa całkowita				[kg]	32.6

NADPROŻA PREFABRYKOWANE:

PARTER:
L19/150 - 32 szt.
L19/180 - 6 szt.

PIĘTRO:
L19/150 - 11 szt.
L19/180 - 4 szt.
L19/210 - 2 szt.
L19/240 - 2 szt.

Wykaz zbrojenia

Nr	Średnica [mm]	Długość [cm]	Liczba [szt.]	Długość ogólna [m]	
				Ø6	Ø12
1.	12	454	3	13.62	
2.	12	905	2	18.10	
3.	12	455	1	4.55	
4.	12	161	1	1.61	
5.	12	320	1	3.20	
6.	12	161	1	1.61	
7.	12	320	1	3.20	
8.	12	266	2	5.32	
9.	12	1200	2	24.00	
10.	6	121	48	58.08	75.3
Długość ogólna wg średnic				[m]	58.1
Masa 1mb pręta				[kg/mb]	0.222
Masa prętów wg średnic				[kg]	12.9
Masa prętów wg gatunków stali				[kg]	66.9
Masa całkowita				[kg]	79.8
Masa całkowita				[kg]	80

Beton B25 (C20/25)
Stal B500s
Otulina 25 mm

PROJEKT BUDYNKU OCHOTNICZEJ STRAŻY POŻARNEJ PRZY
UL. MICHAŁA DRZYWAŁY W IMIELNIE NA DZIAŁCE NR 1957/06



mgr inż. arch. GRZEGORZ FREITAG
kom. 509 793 024 freitag@projekt.fs.pl
biuro: ul. Leśna 47 43-143 Łęka
tel./ fax. 032 22 55 216

mgr inż. MIROSLAW SZYNLAR
kom. 889 443 120 bluz@projekt.fs.pl
tel./ fax. 032 22 55 216

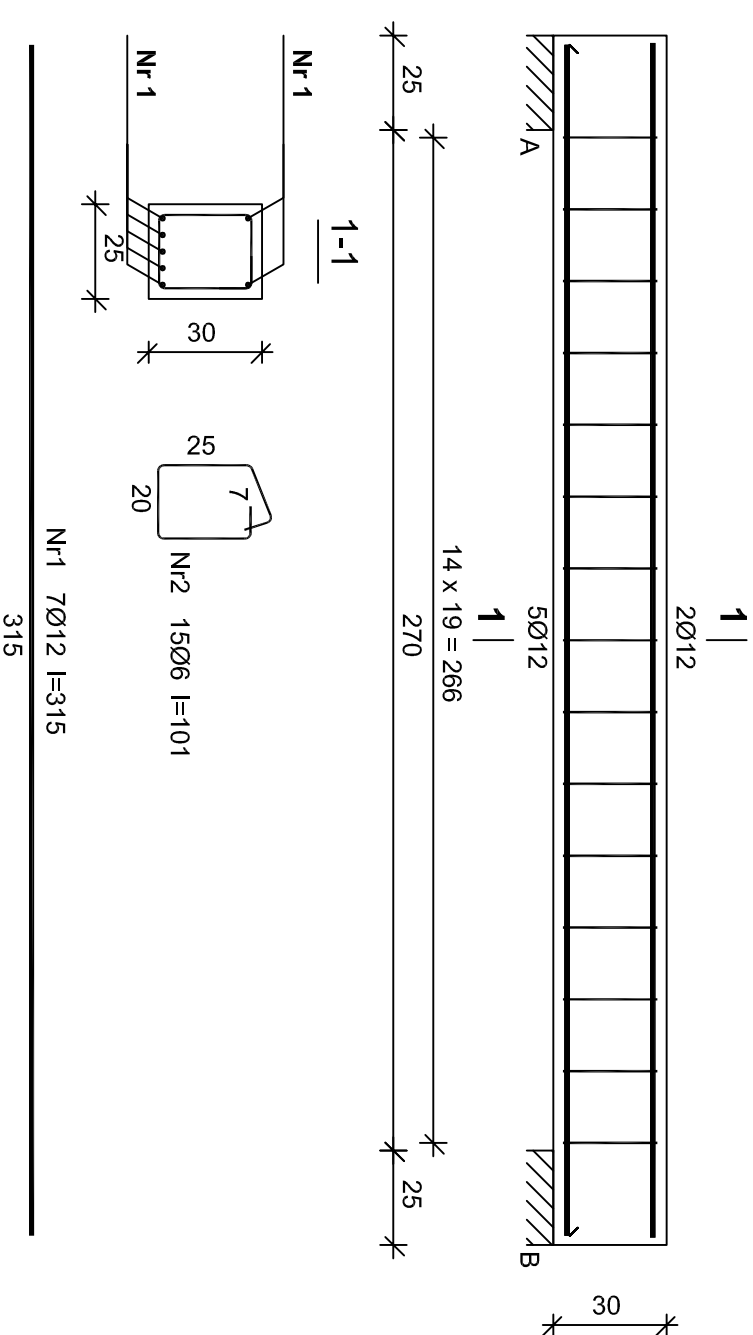
mgr inż. MIROSLAW SZYNLAR
nr upr. S.W.0392/P.WOK/03

mgr inż. KRZYSZTOF FEDOR
nr upr. S.W.534/P.WK/14

mgr inż. Piotr JASŃSKI

TYTUŁ	DATA	PRZEGLĄD	PRZEGLĄD
NADPROŻA ŻELEBTOWE N-3/N-4	1.20	81/	KZ-26
N-5, N-6/nadproża prefabrykowane	11.2015	2015	

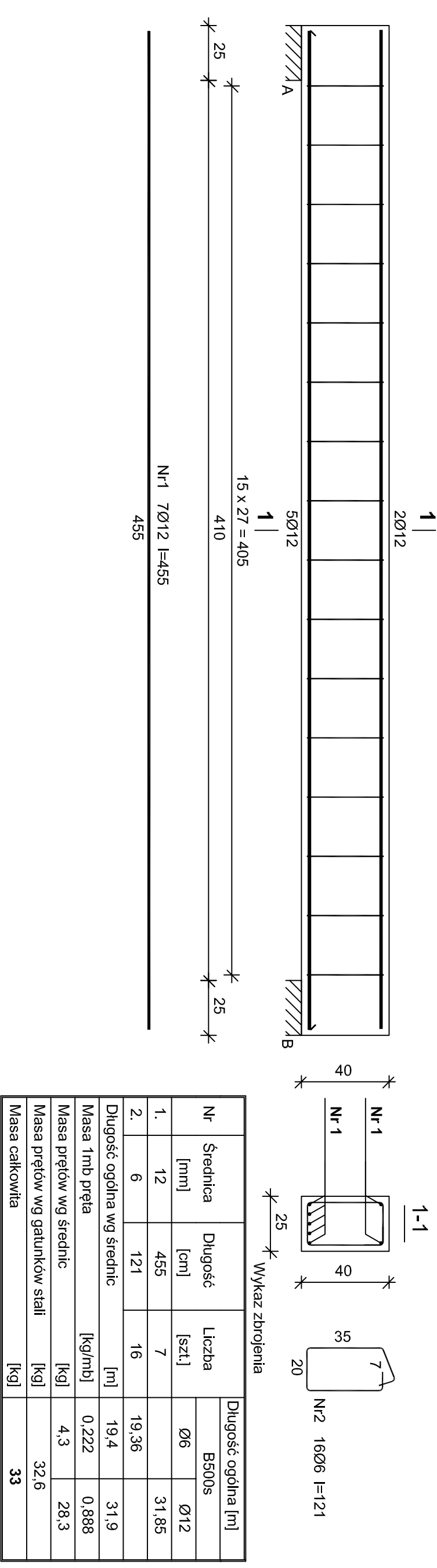
NADPROŻE ŻELEBTOWE N-3/N-4 25x30 cm - wykonac 8 szt.



Wykaz zbrojenia

Nr	Średnica [mm]	Długość [cm]	Liczba [szt.]	Długość ogólna [m]	
				Ø6	Ø12
1.	12	315	7	22.05	
2.	6	101	15	15.15	22.1
Długość ogólna wg średnic				[m]	15.2
Masa 1mb pręta				[kg/mb]	0.222
Masa prętów wg średnic				[kg]	0.888
Masa prętów wg gatunków stali				[kg]	3.4
Masa całkowita				[kg]	23.0
Masa całkowita dla 8 belek				[kg]	184

NADPROŻE ŻELEBTOWE N-5 25x40 cm - wykonac 1 szt.



Wykaz zbrojenia

Nr	Średnica [mm]	Długość [cm]	Liczba [szt.]	Długość ogólna [m]	
				Ø6	Ø12
1.	12	455	7	31.85	
2.	6	121	16	19.36	31.9
Długość ogólna wg średnic				[m]	19.4
Masa 1mb pręta				[kg/mb]	0.222
Masa prętów wg średnic				[kg]	0.888
Masa prętów wg gatunków stali				[kg]	4.3
Masa całkowita				[kg]	28.3
Masa całkowita				[kg]	32.6

NADPROŻA PREFABRYKOWANE:

PARTER:
L19/150 - 32 szt.
L19/180 - 6 szt.

PIĘTRO:
L19/150 - 11 szt.
L19/180 - 4 szt.
L19/210 - 2 szt.
L19/240 - 2 szt.

Wykaz zbrojenia

Nr	Średnica [mm]	Długość [cm]	Liczba [szt.]	Długość ogólna [m]	
				Ø6	Ø12
1.	12	454	3	13.62	
2.	12	905	2	18.10	
3.	12	455	1	4.55	
4.	12	161	1	1.61	
5.	12	320	1	3.20	
6.	12	161	1	1.61	
7.	12	320	1	3.20	
8.	12	266	2	5.32	
9.	12	1200	2	24.00	
10.	6	121	48	58.08	75.3
Długość ogólna wg średnic				[m]	58.1
Masa 1mb pręta				[kg/mb]	0.222
Masa prętów wg średnic				[kg]	12.9
Masa prętów wg gatunków stali				[kg]	66.9
Masa całkowita				[kg]	79.8
Masa całkowita				[kg]	80

Beton B25 (C20/25)
Stal B500s
Otulina 25 mm

PROJEKT BUDYNKU OCHOTNICZEJ STRAŻY POŻARNEJ PRZY
UL. MICHAŁA DRZYWAŁY W IMIELNIE NA DZIAŁCE NR 1957/06



mgr inż. arch. GRZEGORZ FREITAG
kom. 509 793 024 freitag@projekt.fs.pl
biuro: ul. Leśna 47 43-143 Łęka
tel./ fax. 032 22 55 216

mgr inż. MIROSLAW SZYNLAR
kom. 889 443 120 bluz@projekt.fs.pl
tel./ fax. 032 22 55 216

mgr inż. MIROSLAW SZYNLAR
nr upr. S.W.0392/P.WOK/03

mgr inż. KRZYSZTOF FEDOR
nr upr. S.W.534/P.WK/14

mgr inż. Piotr JASŃSKI

TYTUŁ	DATA	PRZEGLĄD	PRZEGLĄD
NADPROŻA ŻELEBTOWE N-3/N-4	1.20	81/	KZ-26
N-5, N-6/nadproża prefabrykowane	11.2015	2015	