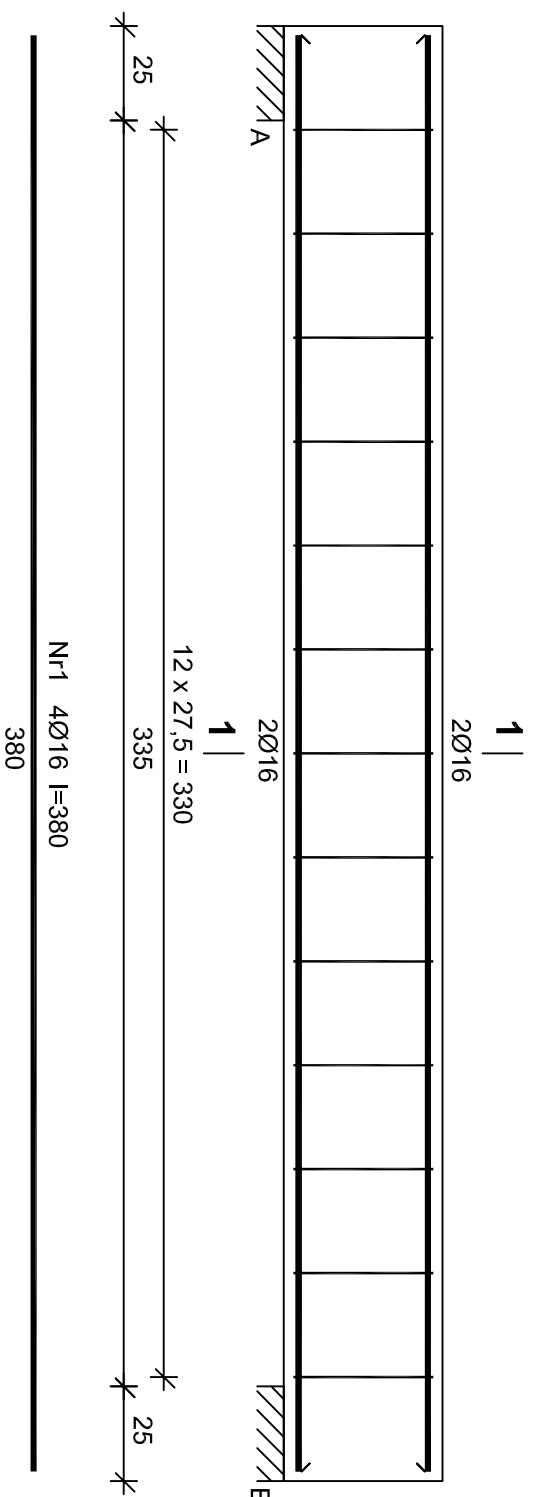


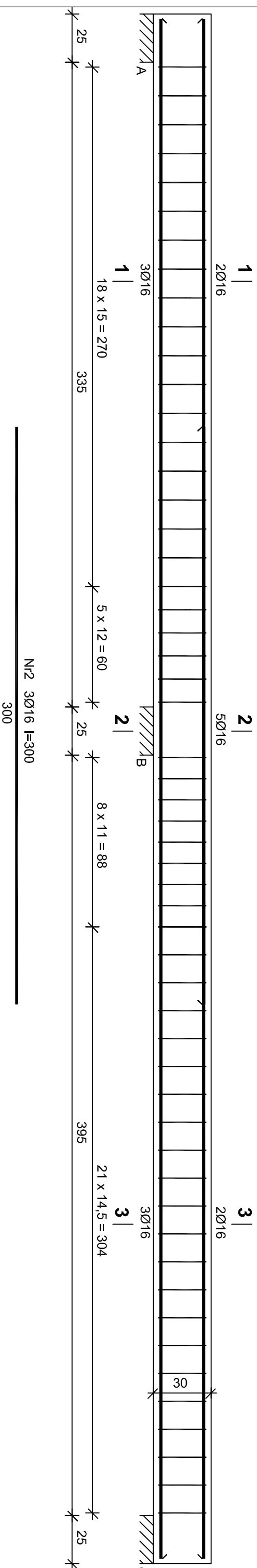
BELKA B.1.9 25x42 cm - wykonać 1 szt.



Wykaz zbrojenia

Nr	Średnica [mm]	Długość [cm]	Liczba [szt.]	Długość ogólna [m]		
				B500s	Ø16	
1.	16	380	4	15,20		
2.	6	125	13	16,25		
Długość ogólna wg średnic				[m]	16,3	15,2
Masa 1mb pręta				[kg/mb]	0,222	1,578
Masa prętów wg średnic				[kg]	3,6	24,0
Masa prętów wg gatunków stali				[kg]		27,6
Masa całkowita				[kg]		28

BELKA B.1.10 25x30 cm - wykonać 2 szt.



Wykaz zbrojenia

Nr	Średnica [mm]	Długość [cm]	Liczba [szt.]	Długość ogólna [m]		
				B500s	Ø16	
1.	16	800	5	40,00		
2.	16	300	3	9,00		
3.	6	101	54	54,54		
Długość ogólna wg średnic				[m]	54,6	49,0
Masa 1mb pręta				[kg/mb]	0,222	1,578
Masa prętów wg średnic				[kg]	12,1	77,3
Masa prętów wg gatunków stali				[kg]		89,4
Masa całkowita				[kg]		90
Masa całkowita dla 2 belek				[kg]		180

Beton B25 (C20/25)
Stal B500s
Otulina 25 mm



mgr inż. arch. GRZEGORZ FREITAG mgr inż. MIROSŁAW SZYNDLAR
 kom. 509 793 024 freitag@fsprojekt.pl kom. 889 443 120 biuro@fsprojekt.pl
 biuro: ul. Łódzka 47 43-143 Łódź tel./ fax. 032 22 55 216

PROJEKT BUDYNKU OCHOTNICZEJ STRAŻY POŻARNEJ PRZY
 UL. MICHAŁA DRZYWAŁY W IMIELINIE NA DZIAŁCE NR 195/106

TYTUŁ DOKUMENTU: BELKI ŻELBETOWE B.1.9, B.1.10

SKALA: 1:20	NR PROJEKTU: 81/	NR RYSUNKU: KŻ-22
DATA: 11.2015		

TYTUŁ PROJEKTU: BELKI ŻELBETOWE B.1.9, B.1.10	PROJEKTOWAŁ: mgr inż. Piotr JASIŃSKI
STADIUM PROJEKTU: nr upr. SLK/0995/PWOK/05	PROJEKTOWAŁ: mgr inż. Krzysztof FEDOR
SPRACZUJĄCY: nr upr. SLK/5534/POK/14	PROJEKTOWAŁ: mgr inż. Piotr JASIŃSKI