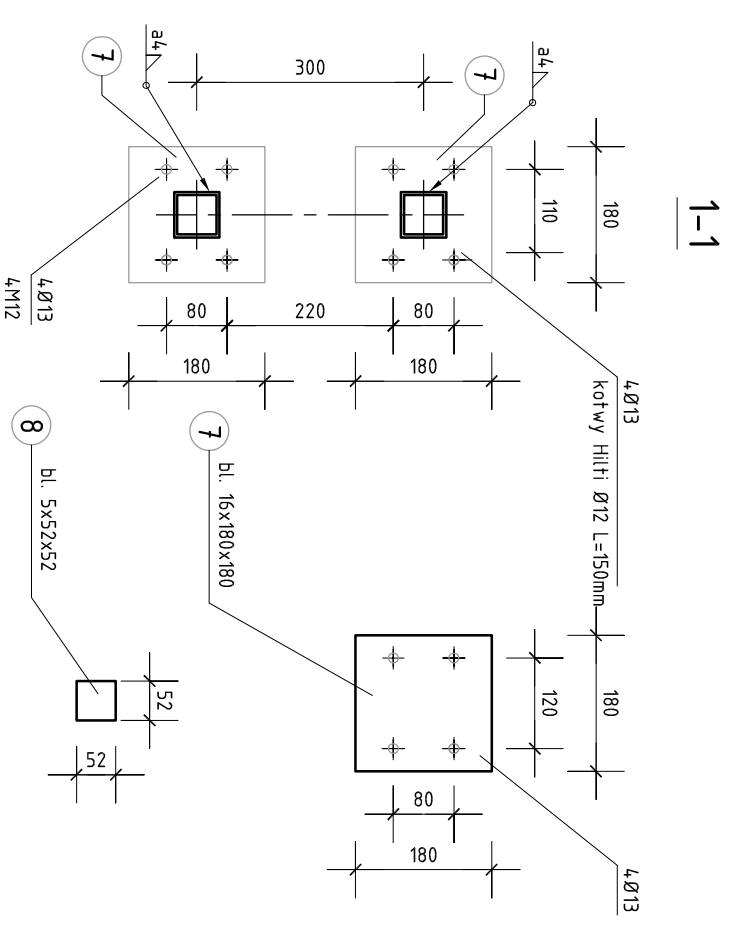
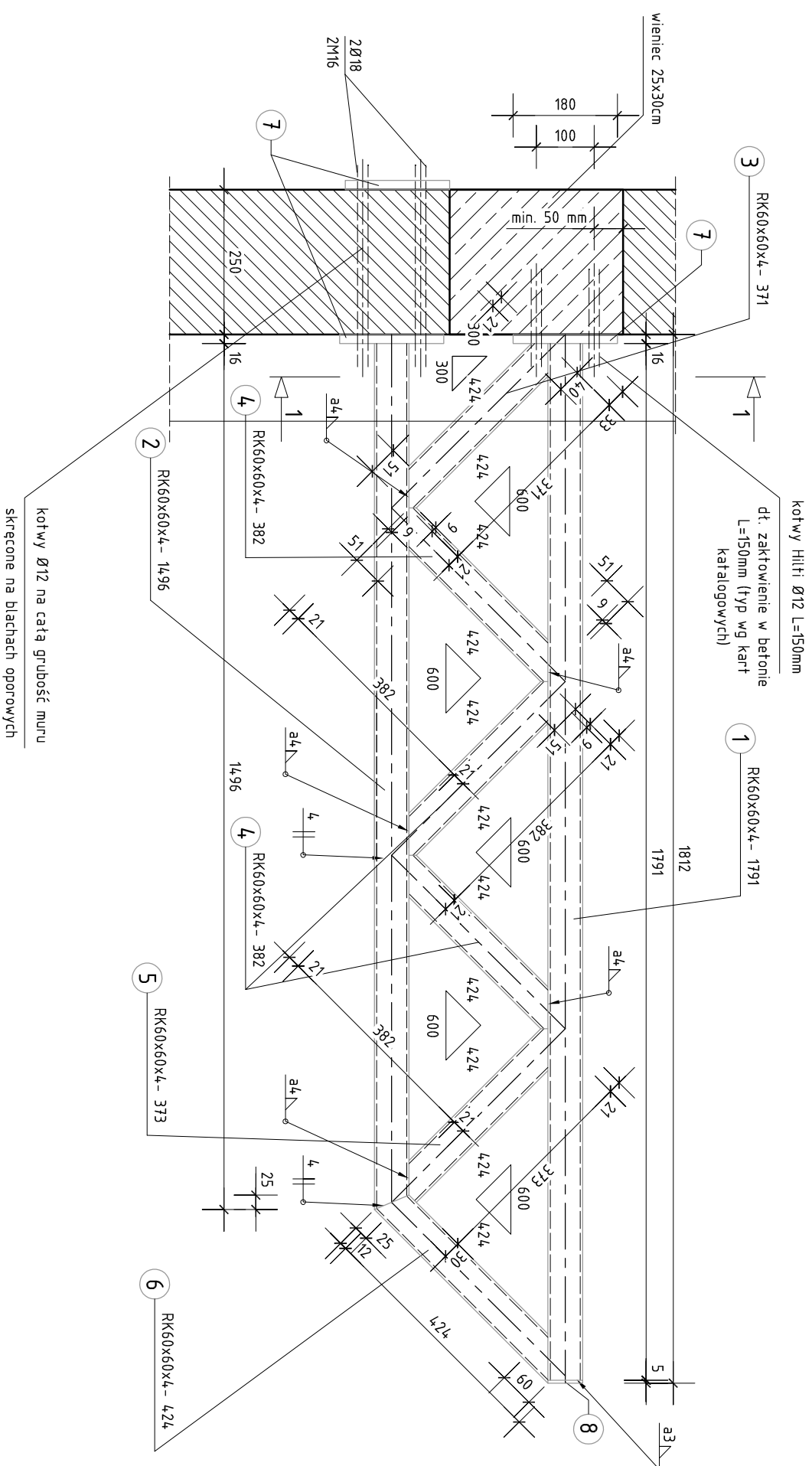


**PODKONSTRUKCJA POD CENTRALE
WENTYLACYJNE PC. 1.1**
wykonać 3 kpl



- UWAGI:**
- PRZYGOTOWANIE BRZEGÓW DO SPAWANIA WG PN-EN-29692
 - ZABEZPIECZENIE ANTYKOROZYJNE WG INFORMACJI ZAWARTYCH W OPISIE TECHNICZNYM

UWAGI:
Wykaz stali dla podkonstrukcji central wentyl. na zestawienie Z-12A

Stal S235

USTYTUOWANIE - PATRZ RYS. NR KW-02

FES PROJEKT

mgr inż. arch. GRZEGORZ FREITAG mgr inż. MIROSŁAW SZYNDLAR
kom. 509 793 024 freitag@fprojekt.pl kom. 889 443 120 bluro@fprojekt.pl
biuro: ul. Łódzka 47 43-143 Łódź tel./fax. 032 22 55 216

NAZWA I ADRES BIURA PROJEKTOWEGO

**PROJEKT WYKONAWCZY BUDYNKU OCHOTNICZEJ STRAŻY
POŻARNEJ PRZY UL. MICHAŁA DRZYMAŁY W IMELINIE -
działka nr 195/106**

TYTUŁ BAZOWA RYSUNKU	SKALA	NR PROJEKTU	NR RYSUNKU
KONSTRUKCJA WSPORCZA CENTRAL WENTYLACYJNYCH: PODKONSTRUKCJA POD CENTRALE	1:10	01/	KS-12A
PC. 1.1	DATA	20.01.15	

GDZIE: PROJEKTANT KONSTRUKCJI: mgr inż. Mirosław SZYNDLAR
nr upr. SLK/0995/PWOK/05 PROJEKT

SPRAWDZAJĄCY KONSTRUKCJI: mgr inż. Krzysztof FIEDOR
nr upr. SLK/5534/POOK/14 PROJEKT

OPROJEKTOWAŁ: mgr inż. Piotr JASIŃSKI PROJEKT