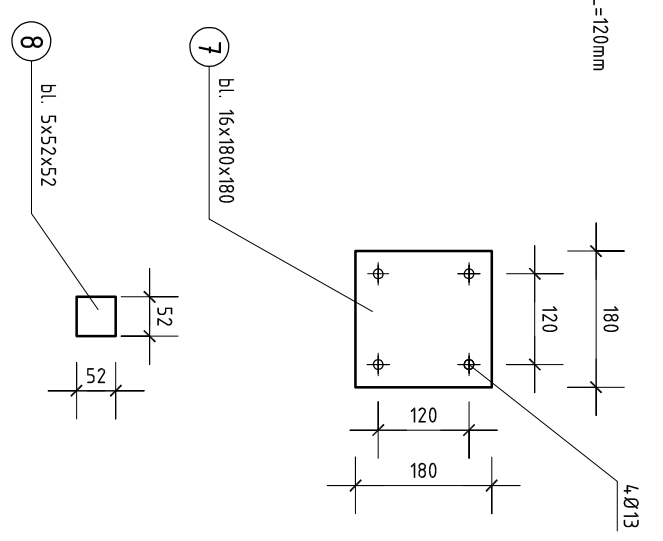
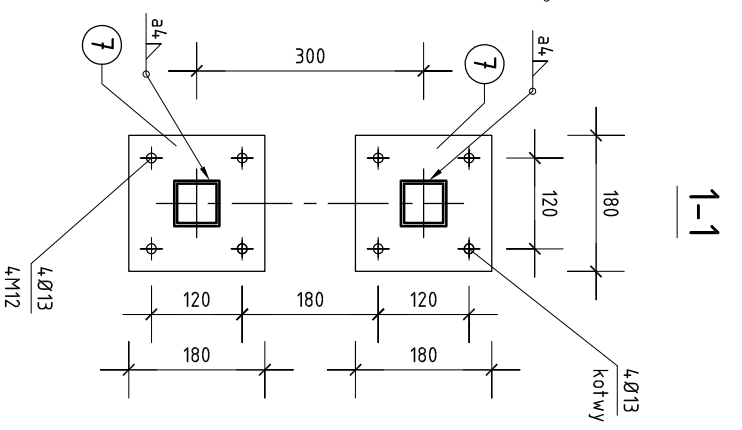
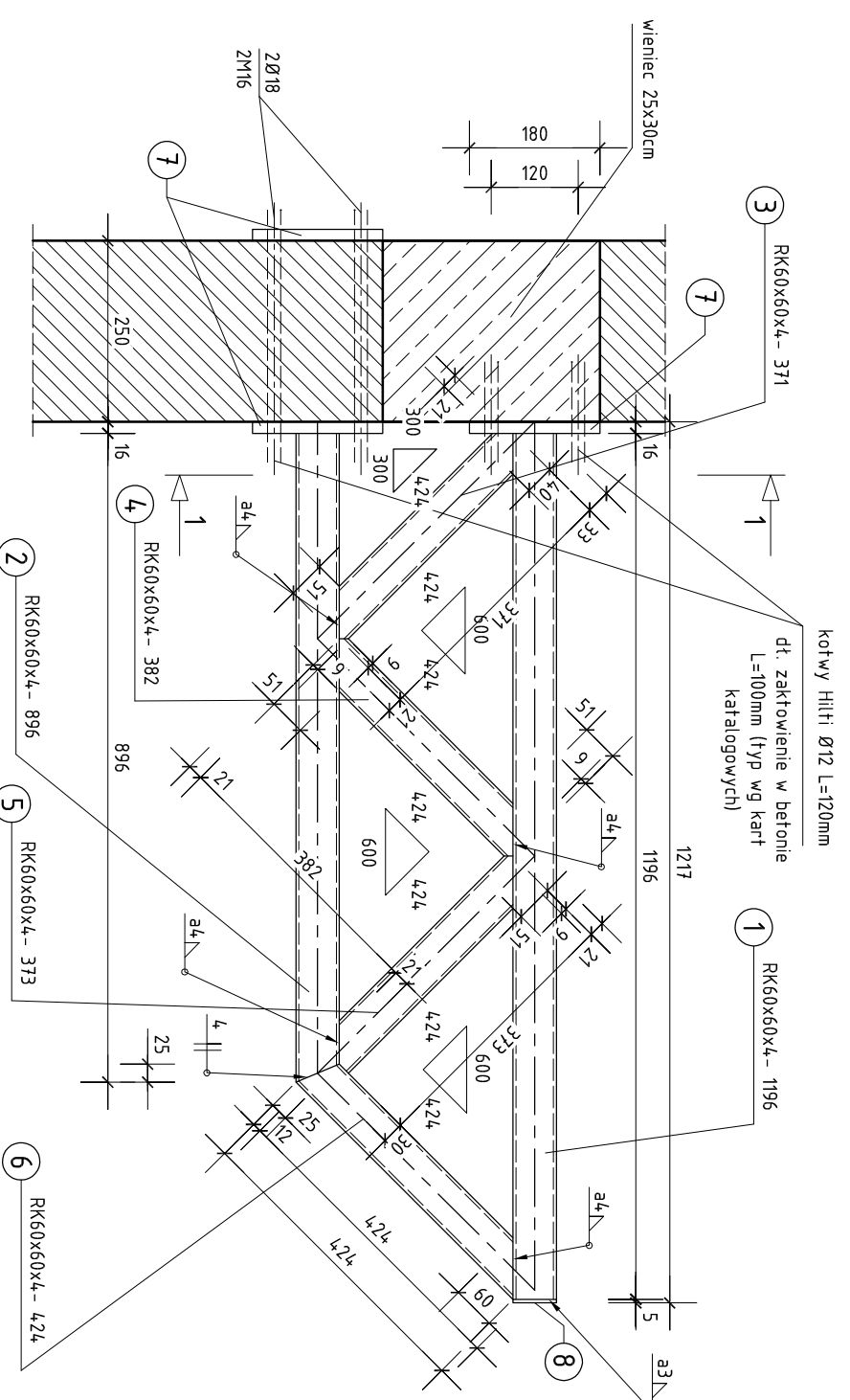


**PODKONSTRUKCJA POD CENTRALE  
WENTYLACYJNE PC. 1.0**  
wykonać 4 kpl



- UWAGI:**
- PRZYGOTOWANIE BRZEGÓW DO SPAWANIA WG PN-EN-29692
  - ZABEZPIECZENIE ANTYKOROZYJNE WG INFORMACJI ZAWARTYCH W OPISIE TECHNICZNYM

**UWAGI:**  
Wykaz stali dla podkonstrukcji central wentyl. na zestawienie Z-12

**Stal S235**

**USTYTUOWANIE - PATRZ RYS. NR KW-02**



mgr inż. arch. GRZEGORZ FREITAG      mgr inż. MIROSŁAW SZYNDLAR  
 kom. 509 793 024 freitag@esprojekt.pl      kom. 889 443 120 bliuro@esprojekt.pl  
 biuro: ul. Łędziska 47      43-143 Łędziny      tel./fax. 032 22 55 216

**PROJEKT WYKONAWCZY BUDYNKU OCHOTNICZEJ STRAŻY  
POŻARNEJ PRZY UL. MICHAŁA DRZYMAŁY W IMELINIE -  
działka nr 195/106**

TYTUŁ BAZOWA RYSUNKU KONSTRUKCJA WSPORCZA CENTRAL WENTYLACYJNYCH <b>PODKONSTRUKCJA POD CENTRALE</b>	SKALA	NR PROJEKTU	NR RYSUNKU
	1:10	01/	KS-12
DATA	PROGNOZ		
11.2015	PROGNOZ		
GŁÓWNY PROJEKTANT KONSTRUKCJI mgr inż. Mirosław SZYNDLAR nr upr. SLK/0995/PWOK/05			
SPRACOWUJĄCY KONSTRUKCJI mgr inż. Krzysztof FIEDOR nr upr. SLK/5534/POOK/14			
PROJEKTANT mgr inż. Piotr JASIŃSKI			