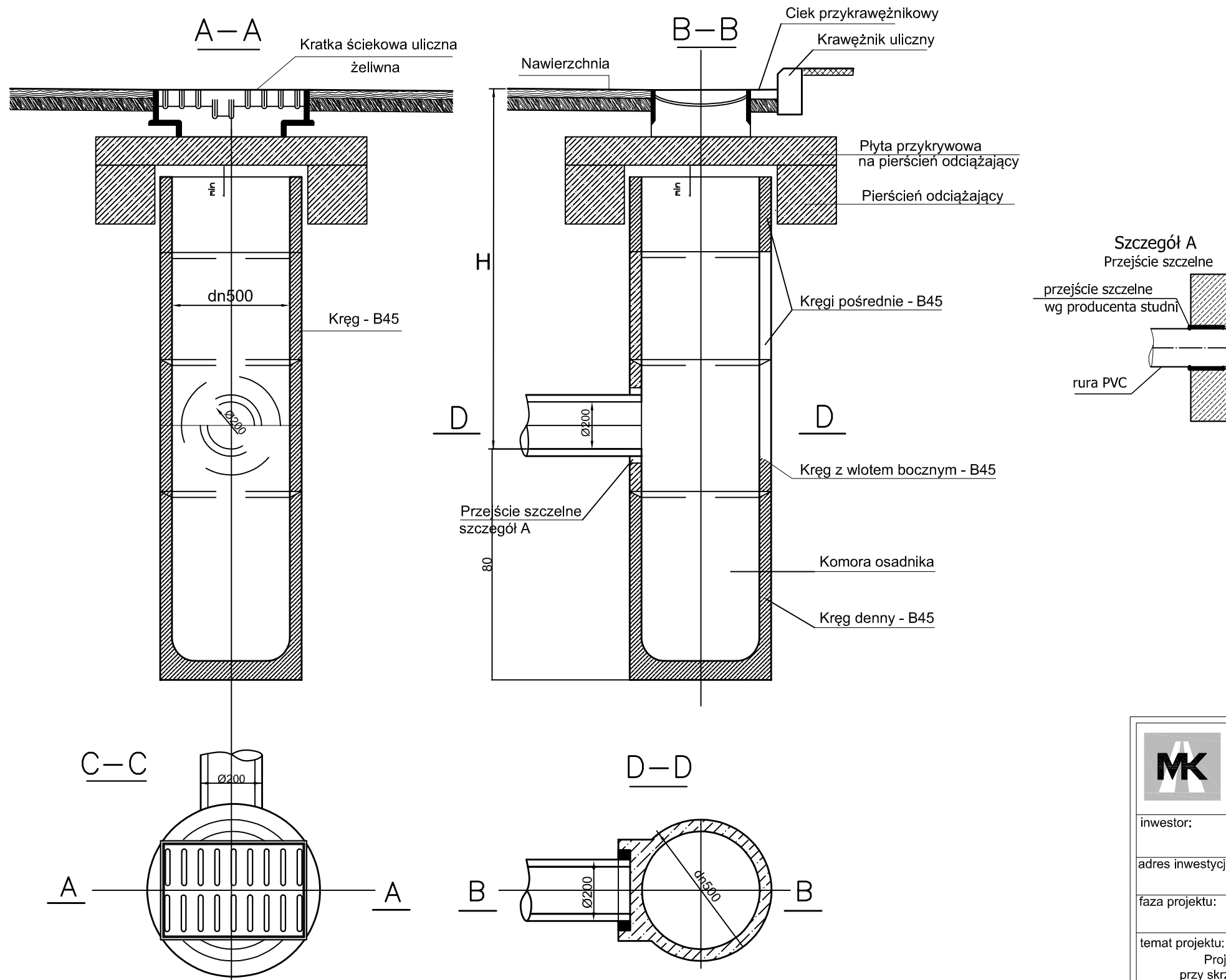


TYPOWY WPUST DROGOWY Z ELEMENTÓW PREFABRYKOWANYCH Z OSADNIKIEM



BIURO INŻYNIERSKIE MK Spółka Jawna		
tel.(033) 876 28 72 M. Krawczyk, K. Strzeżyk 500 107 084 ul.Unii Europejskiej 10/88.1 504 078 174 e - mail: biuromk@onet.pl 32-602 OŚWIĘCIM		
inwestor:	Gmina Imielin ul. Imielińska 81, 41-407 Imielin	
adres inwestycji:	Imielin, ul. Wyzwolenia	
faza projektu:	PROJEKT WYKONAWCZY	
temat projektu:	Projekt wyburzenia budynku i budowa parkingu przy skrzyżowaniu ulic Wyzwolenia i Rejtana w Imielinie	
tytuł rysunku:	Wpust uliczny	
projektował:	inż. Krzysztof Strzeżyk nr upr. SLK/1553/PWOD/07	podpis:
opracował:	inż. Damian Belch	podpis:
data:	skala:	nr rysunku:
V.2016r.	1:10	4