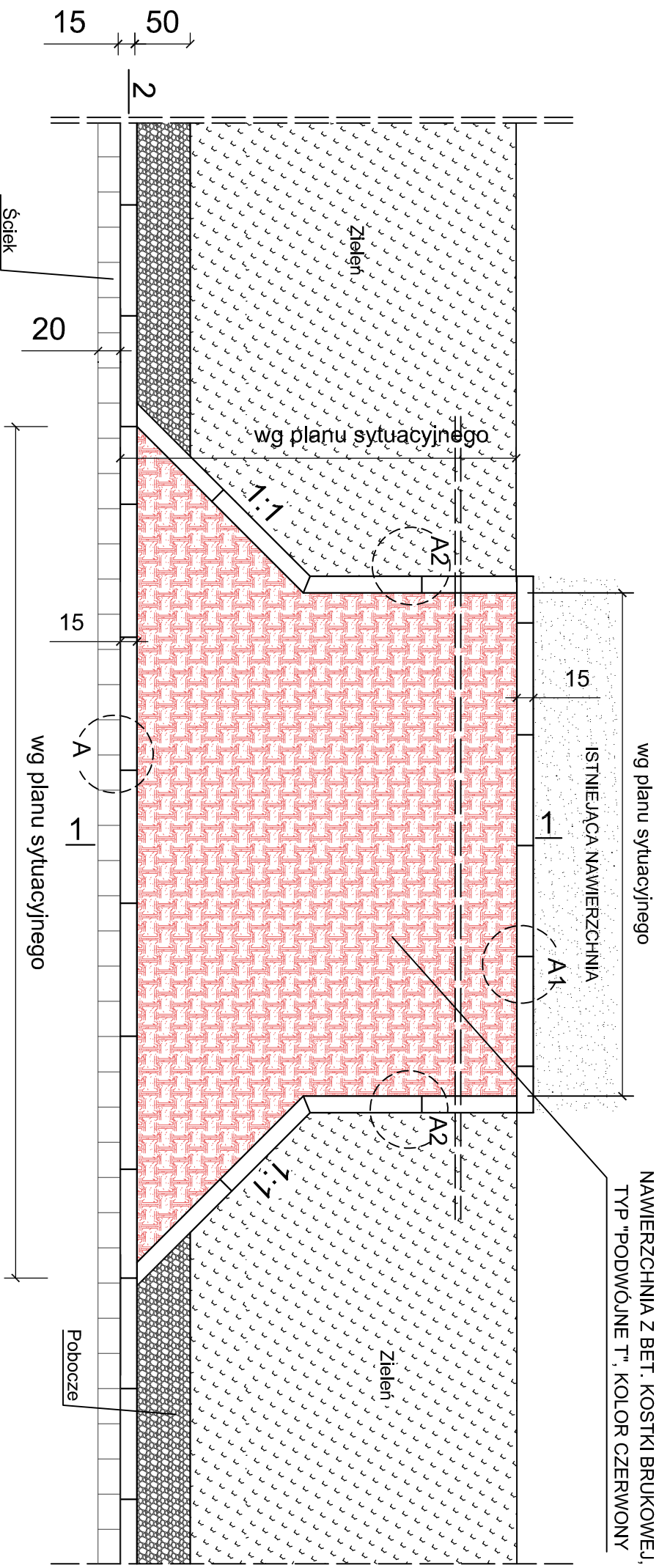


# PRZEKRÓJ TYPOWY PRZEZ ZJAZD - lewa krawędź jezdni

skala 1:50



wg planu sytuacyjnego

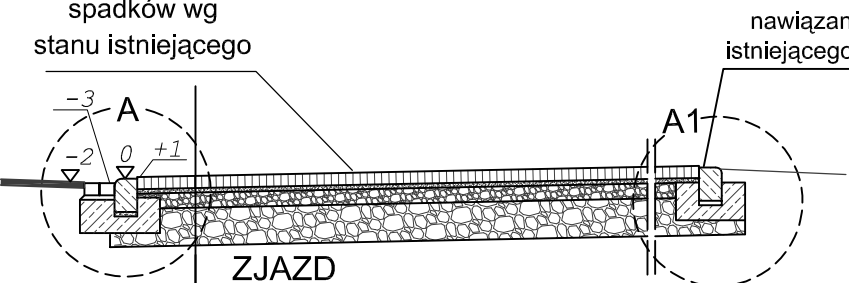
ZJAZD

NAWIERZCHNIA Z BET. KOSTKI BRUKOWEJ,  
TYP "PODWÓJNE T", KOLOR CZERWONY

ISTNIEJĄCA NAWIERZCHNIA

PRZEKRÓJ 1-1  
wymiary w [cm]  
skala 1:50

kierunki i wartości  
spadków wg  
stanu istniejącego



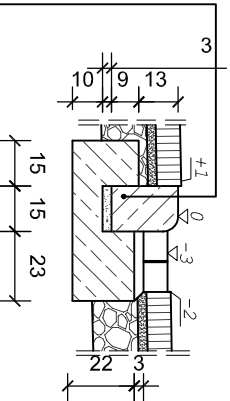
nawiązanie do  
istniejącego zjazdu

8cm	warstwa ścierna - bet. kostka brukowa typ "podwójne T", kolor czerwony
3cm	zaprawa cementowa (wyrób gotowy)
10cm	podbudowa z kruszywa łamanego stabilizowanego mech. 0/31,5
25cm	podbudowa z tłuczni kamiennego stabilizowanego mech. 31,5/63
46cm	ŁĄCZNIE

PRZEKRÓJ 2-2  
wymiary w [cm], skala 1:50

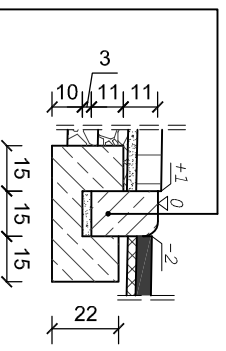
bet. krawężnik najazdowy

SZCZEGÓŁ "A"  
wymiary w [cm]  
skala 1:25



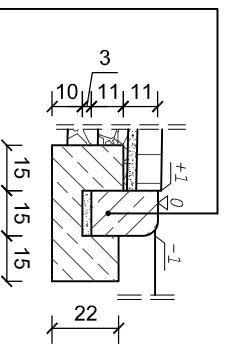
krawężnik bet. najazdowy  
o wym. 15x22x100cm wraz ze ścięciem z bet. kostki brukowej typ 'prostokat' o wym. 8x10x20cm ułożony na podsypce cem. - piaskowej 1:4 o grubości 3cm oparty na ławie bet. z oporem - beton C12/15 0,10 m<sup>3</sup>/mb

SZCZEGÓŁ "A1"  
wymiary w [cm]  
skala 1:25



krawężnik bet. najazdowy  
o wym. 15x22x100cm ułożony na podsypce cem. - piaskowej 1:4 o grubości 3cm oparty na ławie bet. z oporem - beton C12/15 0,084 m<sup>3</sup>/mb

SZCZEGÓŁ "A2"  
wymiary w [cm]  
skala 1:25



krawężnik bet. najazdowy  
o wym. 15x22x100cm ułożony na podsypce cem. - piaskowej 1:4 o grubości 3cm oparty na ławie bet. z oporem - beton C12/15 0,084 m<sup>3</sup>/mb



BIURO INŻYNIERSKIE MK Spółka Jawna

tel./033/ 876 28 72 M. Krawczyk, K. Strzeżyk  
500 107 084  
504 078 174  
e-mail: biuromk@onet.pl 32-602 OSWIĘCIM

Urząd Miasta Imielin  
ul. Imielska 81  
41-407 Imielin

adres inwestycji: Imielin, ul. boczna od ulicy Br. Alberta

dział inwestycyjny: 58021, 581197, 158818, 67318, 67410, 260197, 91210, 91310, 67910, 44821

zobowiązanie wykonawcy: Imielin, obieg. 046, dział inwestycyjny: 580133

faza projektu: MATERIAŁY DO ZGŁOSZENIA ROBÓT BUDOWLANYCH

temat projektu: Przebudowa ulicy bocznej od ulicy Br. Alberta w Imielinie w zakresie: przebudowy jezdni, zjazdów, poboczny oraz budowy sieci kanalizacji deszczowej w ramach zadania inwestycyjnego pn. "Opracowanie projektu przebudowy ulicy bocznej od ulicy Br. Alberta w Imielinie"

tytuł rysunku: PRZEKRÓJ TYPOWY PRZEZ ZJAZD - lewa krawędź jezdni

projektował: Iwona drogowal / podpisał: inż. Krzysztof Strzeżyk

nr upr. SIK/1533/PW/DIO/7

opracowała: Iwona drogowal / podpisał: mgr inż. Dorota Górecka

data: IV.2016r. / skala: 1:50, 1:25 / nr rysunku: 3.3