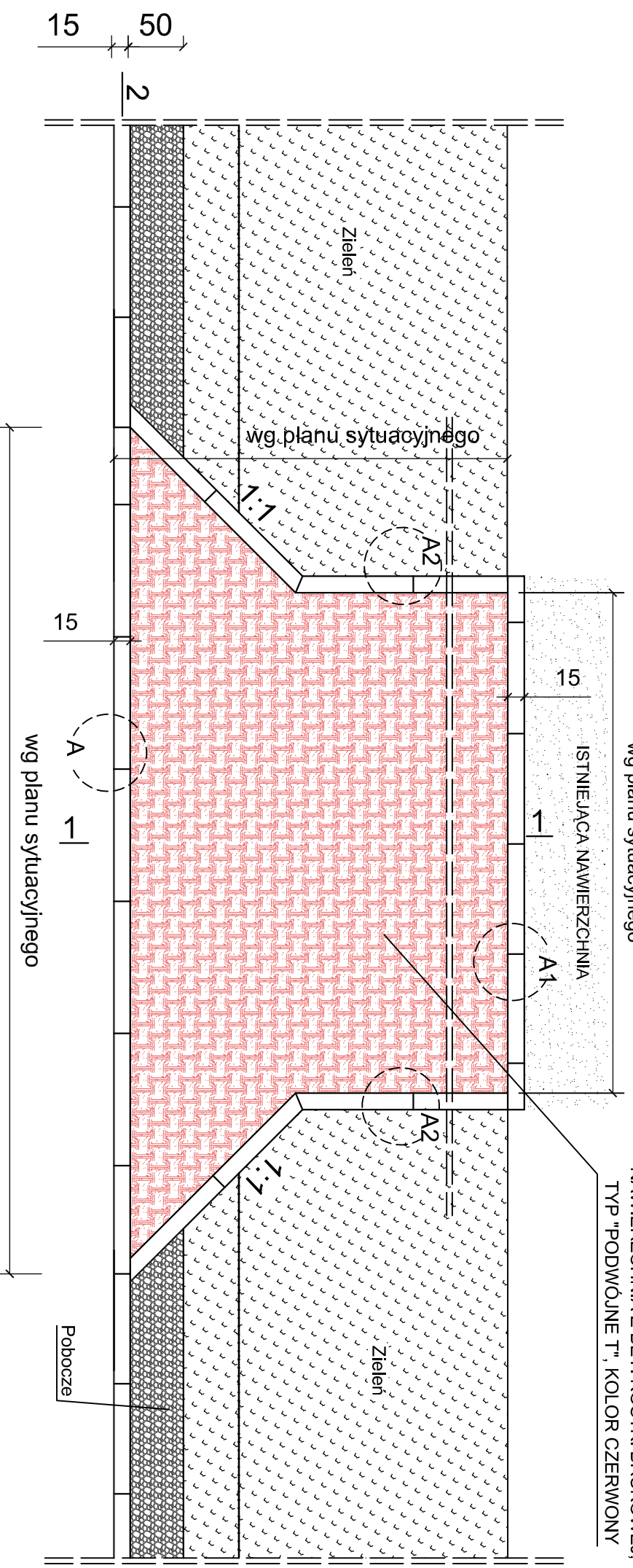


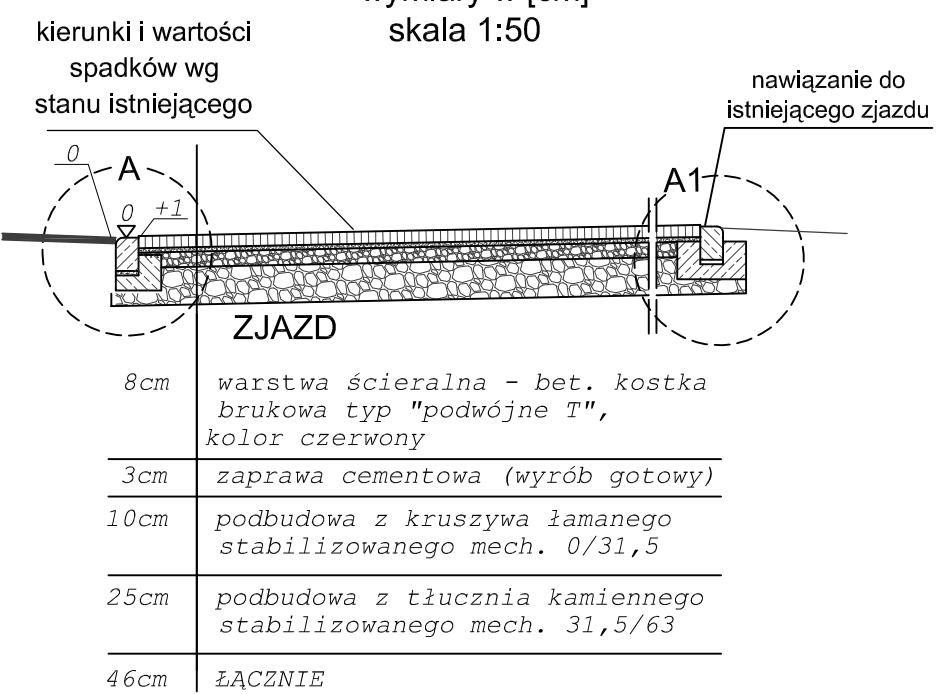
PRZEKRÓJ TYPOWY PRZEZ ZJAZD - prawa krawędź jezdni

skala 1:50



ZJAZD
NAWIERZCHNIA Z BET. KOSTKI BRUKOWEJ,
TYP "PODWOJNE T", KOLOR CZERWONY

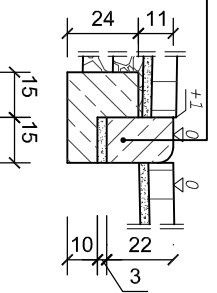
PRZEKRÓJ 1-1
wymiary w [cm]
skala 1:50



PRZEKRÓJ 2-2
wymiary w [cm], skala 1:50

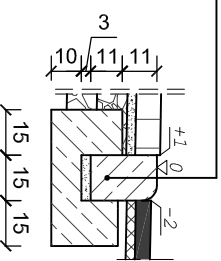
bet. krawężnik najazdowy

SZCZEGÓŁ "A"
wymiary w [cm]
skala 1:25



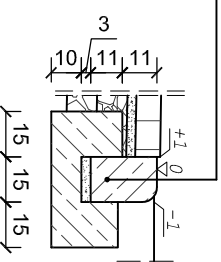
krawężnik bet. najazdowy
o wym. 15x22x100cm ułożony na podsypce
cem. - piaskowej 1:4 o grubości 3cm
oparty na ławie bet. z oporem -
beton C12/15 0,05 m³/mb

SZCZEGÓŁ "A1"
wymiary w [cm]
skala 1:25



krawężnik bet. najazdowy
o wym. 15x22x100cm ułożony
na podsypce cem. - piaskowej
1:4 o grubości 3cm
oparty na ławie bet. z oporem
- beton C12/15 0,084 m³/mb

SZCZEGÓŁ "A2"
wymiary w [cm]
skala 1:25



krawężnik bet. najazdowy
o wym. 15x22x100cm ułożony
na podsypce cem. - piaskowej
1:4 o grubości 3cm
oparty na ławie bet. z oporem
- beton C12/15 0,084 m³/mb



BIURO INŻYNIERSKIE MK Spółka Jawna
tel.(033) 876 28 72 M. Krawczyk, K. Strzeżyk
500 107 084 ul. Unii Europejskiej 10/88.1
504 078 174 e-mail: biuromk@onet.pl 32-602 OSWIECIM

Investor:
Urząd Miasta Imielin
ul. Imielńska 81
41-407 Imielin

adres inwestycji: Imielin, ul. Boczna od ulicy Br. Alberta

faza projektu: MATERIAŁY DO ZGŁOSZENIA ROBÓT BUDOWLANYCH

temat projektu: Przebudowa ulicy bocznej od ulicy Br. Alberta w Imielinie w zakresie: przebudowy jezdni, zjazdów, poboczy oraz budowy sieci kanalizacji deszczowej w ramach zadania inwestycyjnego pn. "Opracowanie projektu przebudowy ulicy bocznej od ulicy Br. Alberta w Imielinie"

tytuł rysunku: PRZEKRÓJ TYPOWY PRZEZ ZJAZD - prawa krawędź jezdni

projektował: Ibranza drogowa/
Inż. Krzysztof Strzeżyk
nr upr. SLK/1553/PW/007

opracowała: Ibranza drogowa/
mgr inż. Dorota Górecka

data: IV.2016r. skala: 1:50: 1:25 nr rysunku: 3.2