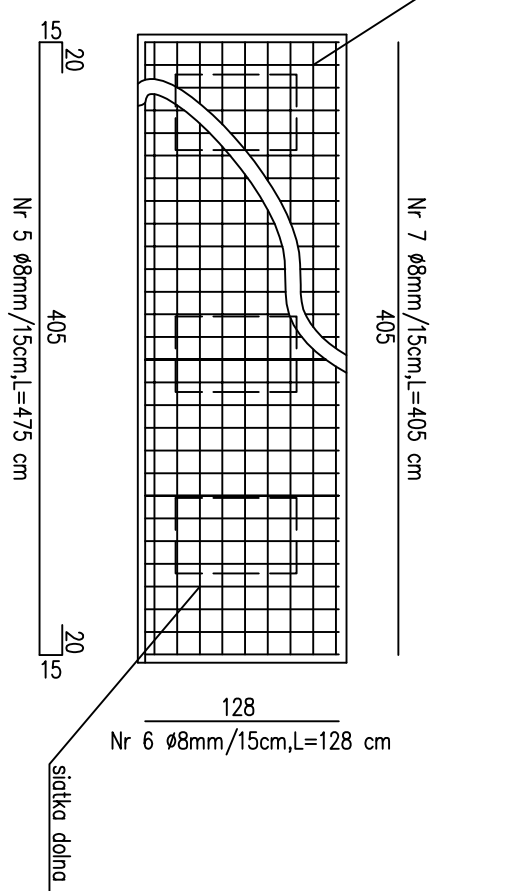
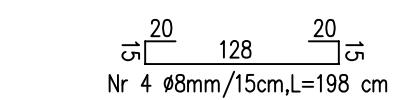
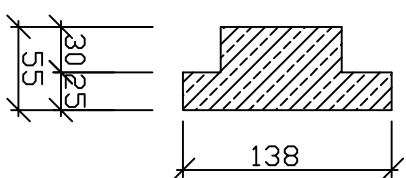


PRZEKRÓJ 2-2



UWAGI:

1. BETON KONSTRUKCYJNY B-25
2. STAL ZBROJENIOWA A-II, 18G2
3. ZESTAWIE STALI:

siatka dolna :

- wkładki główne Nr 4 56ø8mm 111mb/43,80kg
- wkładki główne Nr 5 10ø8mm 47,5mb/18,76kg

siatka górna :

- wkładki główne Nr 6 56ø8mm 71,7mb/28,31kg
- wkładki główne Nr 7 10ø8mm 40,5mb/16kg

pozostałe wkładki :

- wkładki Nr 8 15ø8mm 19,5mb/7,70kg
- wkładki Nr 9 9ø8mm 14,22mb/5,62kg
- wkładki Nr 10 4ø8mm 9,20mb/3,64kg

Jednostka Projektowa:

FIRMA USŁUGOWA "MTX"
marusz kolberg 43-173 Łaziska Górne ul. Tuwima 13a
 (tel)032 323-81-00, 0-501-767-133, 513-060-946; fax: 032 323-81-70 e-mail: kolmarho@interia.pl

Investor: **GMINA IMIELIN, ul. Imielińska 81, 41-407 Imielin**

Lokalizacja inwestycji: Imielin ul. Satelecka, dz nr 1050/7

Temat: Przepompownia próżniowo- tłoczna nr PPT-4

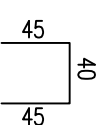
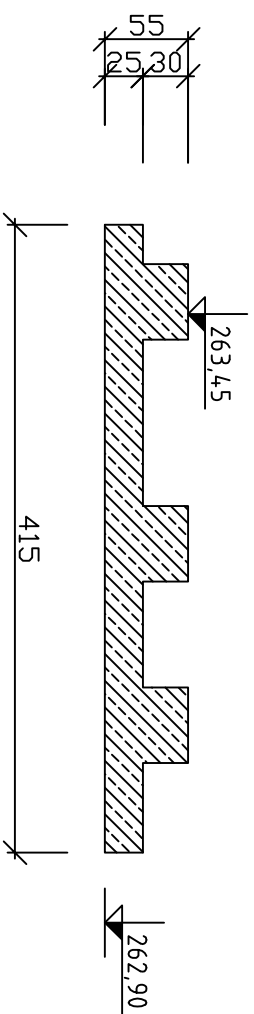
Projektant: mgr inż. Marusz KOLBERG
 uprawnienia nr 8/2000 w specjalności konstrukcyjno-budowlanej

Koordynator: tech. Jan Szczepanek
 uprawnienia nr 72/94 w specjalności sanitarnej

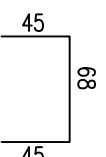
Branża: KONSTRUKCJA Stadium: PROJEKT BUDOWLANY Data: 04.2014 Skala: 1:50
 Nazwa rysunku: Nr rysunku: K - 2

Konstrukcja płyty fundamentowej pod pompy

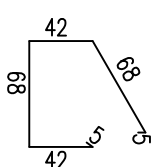
PRZEKRÓJ 1-1



Nr 8 15ø8mm, L=130 cm

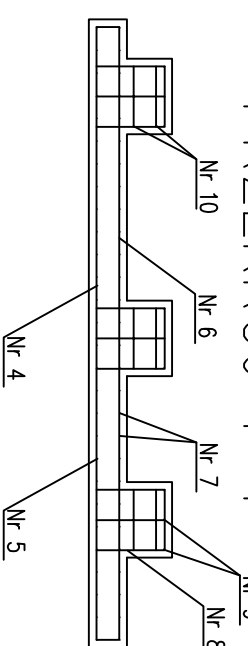


Nr 9 9ø8mm, L=158 cm



Nr 10 4ø8mm, L=230 cm

PRZEKRÓJ 1-1



PRZEKRÓJ 2-2

