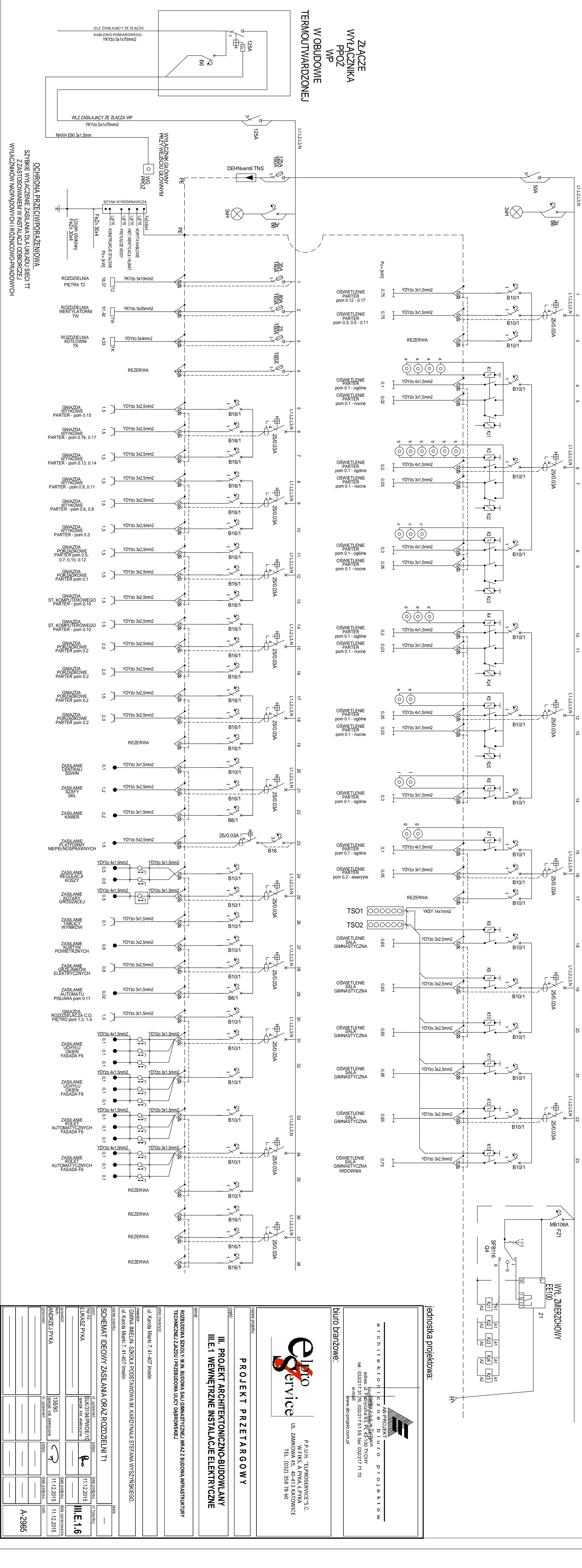


**ROZDZIELNIA T1**  
Obudowa o wymiarze 1100x800 na ok 252 moduly  
zabudowana we wnęce  
Pz=112,37 kW; Pn=60,0 kW



**ZLACZE WYLACZNIKA PPOZ WP**  
W OBUJMUJE WYKONANIE PRAC W OBUJMUJE WYKONANIE PRAC W OBUJMUJE WYKONANIE PRAC

**WYLACZNIK GŁÓWNY PRZEWIESZCZU GŁÓWNYM**  
WYLACZNIK GŁÓWNY PRZEWIESZCZU GŁÓWNYM

**OCHRONA PRZECIWPORAŻENIOWA**  
SZYBIE WYŁĄCZENIE ZASILANIA DLA UKŁADU SIECI TT Z ZASTOSOWANIEM W INSTALACJI ODBIORCZEJ WYLACZNIKÓW NADPRĄDOWYCH I RÓZNICOWO-PRĄDOWYCH

WYKONANIE		DATA ODBIORU	
PROJEKTANT	DATA ODBIORU	WYKONAWCA	DATA ODBIORU
KLASZCZYK PIKA	11.12.2015	ELPRO SERVICE	11.12.2015
ANDRZEJ PIKA	11.12.2015	ELPRO SERVICE	11.12.2015

**ELPRO SERVICE**  
P.P.U.H. "ELPROSERVICE" S.C.  
UL. ZAMKOWA 25, POK. 4, KATOWICE  
TEL. (032) 358 78 60

**PROJEKT PRZETARGOWY**  
**III. PROJEKT ARCHITEKTONICZNO-BUDOWLANY**  
**III.E.1 WENĘTRZNE INSTALACJE ELEKTRYCZNE**

ROZBUDOWA SZKOLY M.I.N. BUDOWA SALI GIMNASTYCZNEJ WRAZ Z BUDOWĄ INFRASTRUKTURY TECHNICZNEJ ZŁAZDU I PRZEBUDOWĄ ULICY DĄBROWSKIEJ

ul. Karłowicza 7, 41-407 Inielin

ul. Karłowicza 7, 41-407 Inielin

ul. Karłowicza 7, 41-407 Inielin

ul. Karłowicza 7, 41-407 Inielin

ul. Karłowicza 7, 41-407 Inielin

ul. Karłowicza 7, 41-407 Inielin

ul. Karłowicza 7, 41-407 Inielin

**jednostka projektowa:**

**AB-PROJEKT**  
architektoniczny projektantów  
ul. Słowackiego 2, 41-500 Katowice  
tel. (032) 217 31 76, (032) 217 51 58, fax (032) 217 71 70  
e-mail: www.ab-projekt.com.pl