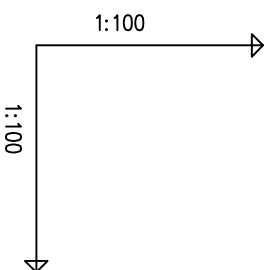
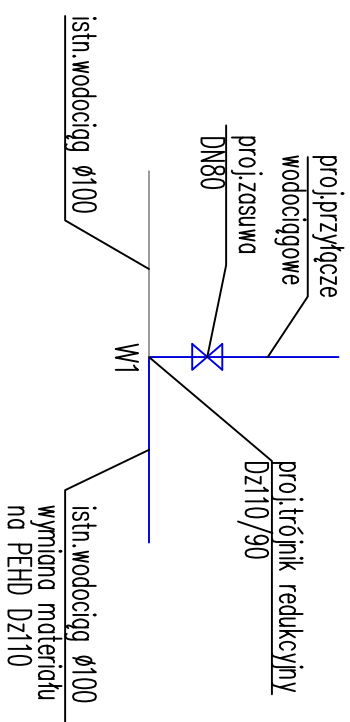


SCHEMAT WĘZŁA W1



POZIOM PORÓWNAWCZY		245.00 m n.p.m.	
RZĘDNA TERENU ISTN.		259.30	trójnik redukcyjny
RZĘDNA OSI RUROCIĄGU		259.31	zasuwa, Zαf. = -0.4°
ZAGŁĘBIENIE OSI RUROCIĄGU	1.50	257.80	
SPADKI, DŁUGOŚCI	1.25	258.10	łuk
ŚREDNICA, MATERIAŁ		258.11	kan. deszcz., Rz.d.=257.77
ODLEGŁOŚCI	1.30	258.12	łuk
		259.42	
		259.61	Skrzyżowanie z proj. KS Dz110, Rz.d.=258.46
		259.61	budynek
		259.31	
		257.81	
		258.10	
		259.35	
		258.12	
		259.42	
		259.61	
		259.31	
		257.81	
		258.10	
		259.35	
		258.12	
		259.42	
		259.61	
		259.31	
		257.81	
		258.10	
		259.35	
		258.12	
		259.42	
		259.61	
		259.31	
		257.81	
		258.10	
		259.35	
		258.12	
		259.42	
		259.61	
		259.31	
		257.81	
		258.10	
		259.35	
		258.12	
		259.42	
		259.61	
		259.31	
		257.81	
		258.10	
		259.35	
		258.12	
		259.42	
		259.61	
		259.31	
		257.81	
		258.10	
		259.35	
		258.12	
		259.42	
		259.61	
		259.31	
		257.81	
		258.10	
		259.35	
		258.12	
		259.42	
		259.61	
		259.31	
		257.81	
		258.10	
		259.35	
		258.12	
		259.42	
		259.61	
		259.31	
		257.81	
		258.10	
		259.35	
		258.12	
		259.42	
		259.61	
		259.31	
		257.81	
		258.10	
		259.35	
		258.12	
		259.42	
		259.61	
		259.31	
		257.81	
		258.10	
		259.35	
		258.12	
		259.42	
		259.61	
		259.31	
		257.81	
		258.10	
		259.35	
		258.12	
		259.42	
		259.61	
		259.31	
		257.81	
		258.10	
		259.35	
		258.12	
		259.42	
		259.61	
		259.31	
		257.81	
		258.10	
		259.35	
		258.12	
		259.42	
		259.61	
		259.31	
		257.81	
		258.10	
		259.35	
		258.12	
		259.42	
		259.61	
		259.31	
		257.81	
		258.10	
		259.35	
		258.12	
		259.42	
		259.61	
		259.31	
		257.81	
		258.10	
		259.35	
		258.12	
		259.42	
		259.61	
		259.31	
		257.81	
		258.10	
		259.35	
		258.12	
		259.42	
		259.61	
		259.31	
		257.81	
		258.10	
		259.35	
		258.12	
		259.42	
		259.61	
		259.31	
		257.81	
		258.10	
		259.35	
		258.12	
		259.42	
		259.61	
		259.31	
		257.81	
		258.10	
		259.35	
		258.12	
		259.42	
		259.61	
		259.31	
		257.81	
		258.10	
		259.35	
		258.12	
		259.42	
		259.61	
		259.31	
		257.81	
		258.10	
		259.35	
		258.12	
		259.42	
		259.61	
		259.31	
		257.81	
		258.10	
		259.35	
		258.12	
		259.42	
		259.61	
		259.31	
		257.81	
		258.10	
		259.35	
		258.12	
		259.42	
		259.61	
		259.31	
		257.81	
		258.10	
		259.35	
		258.12	
		259.42	
		259.61	
		259.31	
		257.81	
		258.10	
		259.35	
		258.12	
		259.42	
		259.61	
		259.31	
		257.81	
		258.10	
		259.35	
		258.12	
		259.42	
		259.61	
		259.31	
		257.81	
		258.10	
		259.35	
		258.12	
		259.42	
		259.61	
		259.31	
		257.81	
		258.10	
		259.35	
		258.12	
		259.42	
		259.61	
		259.31	
		257.81	
		258.10	
		259.35	
		258.12	
		259.42	
		259.61	
		259.31	
		257.81	
		258.10	
		259.35	
		258.12	
		259.42	
		259.61	
		259.31	
		257.81	
		258.10	
		259.35	
		258.12	
		259.42	
		259.61	
		259.31	
		257.81	
		258.10	
		259.35	
		258.12	
		259.42	
		259.61	
		259.31	
		257.81	
		258.10	
		259.35	
		258.12	
		259.42	
		259.61	
		259.31	
		257.81	
		258.10	
		259.35	
		258.12	
		259.42	
		259.61	
		259.31	
		257.81	
		258.10	
		259.35	
		258.12	
		259.42	
		259.61	
		259.31	
		257.81	
		258.10	
		259.35	
		258.12	
		259.42	
		259.61	
		259.31	
		257.81	
		258.10	
		259.35	
		258.12	
		259.42	
		259.61	
		259.31	
		257.81	
		258.10	
		259.35	
		258.12	
		259.42	
		259.61	
		259.31	
		257.81	
		258.10	
		259.35	
		258.12	
		259.42	
		259.61	
		259.31	
		257.81	
		258.10	
		259.35	
		258.12	
		259.42	
		259.61	
		259.31	
		257.81	
		258.10	
		259.35	
		258.12	
		259.42	
		259.61	
		259.31	
		257.81	
		258.10	
		259.35	
		258.12	
		259.42	
		259.61	
		259.31	
		257.81	
		258.10	
		259.35	
		258.12	
		259.42	
		259.61	
		259.31	
		257.81	
		258.10	
		259.35	
		258.12	
		259.42	
		259.61	
		259.31	
		257.81	
		258.10	
		259.35	
		258.12	
		259.42	
		259.61	
		259.31	
		257.81	
		258.10	
		259.35	
		258.12	