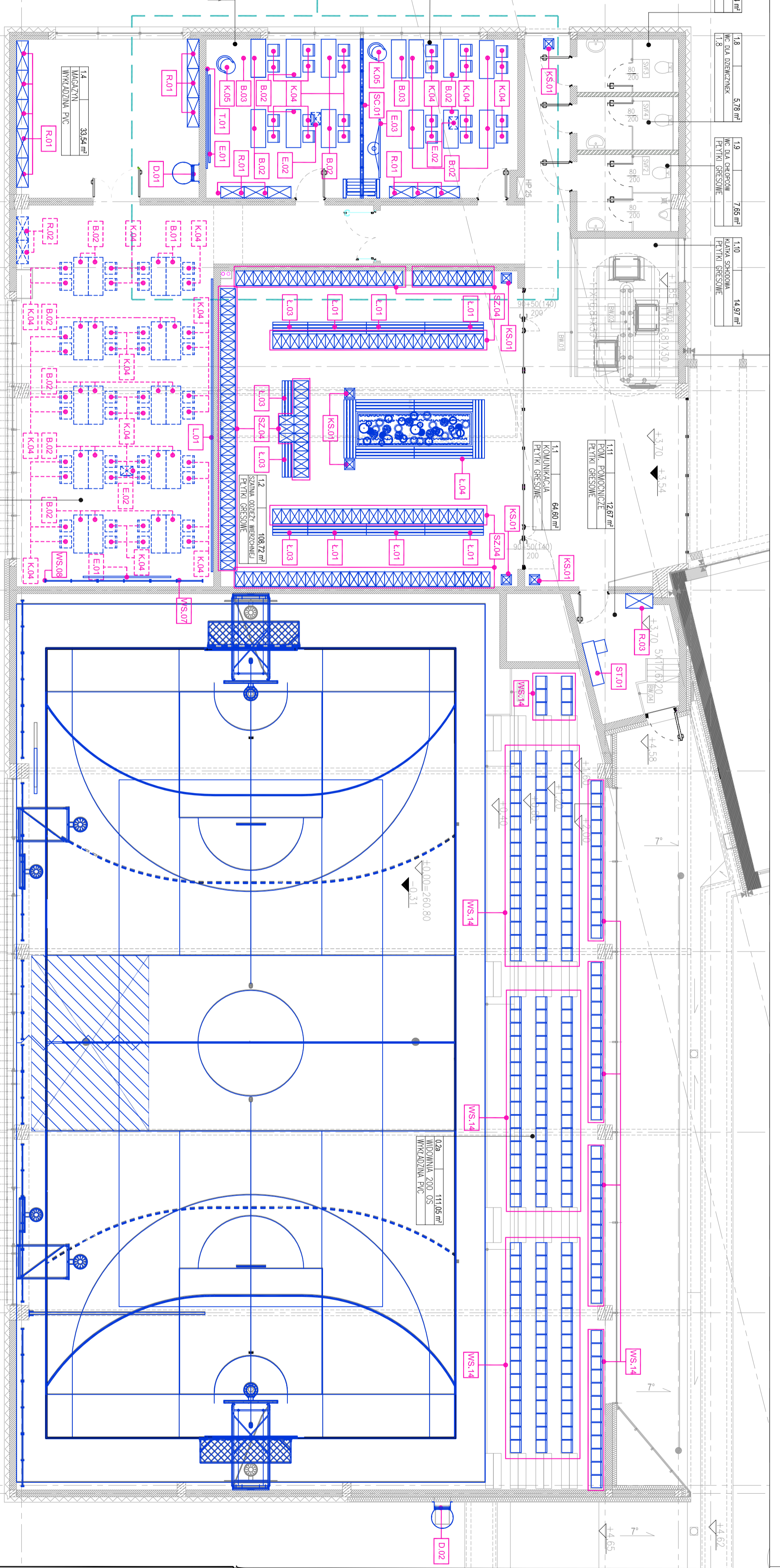
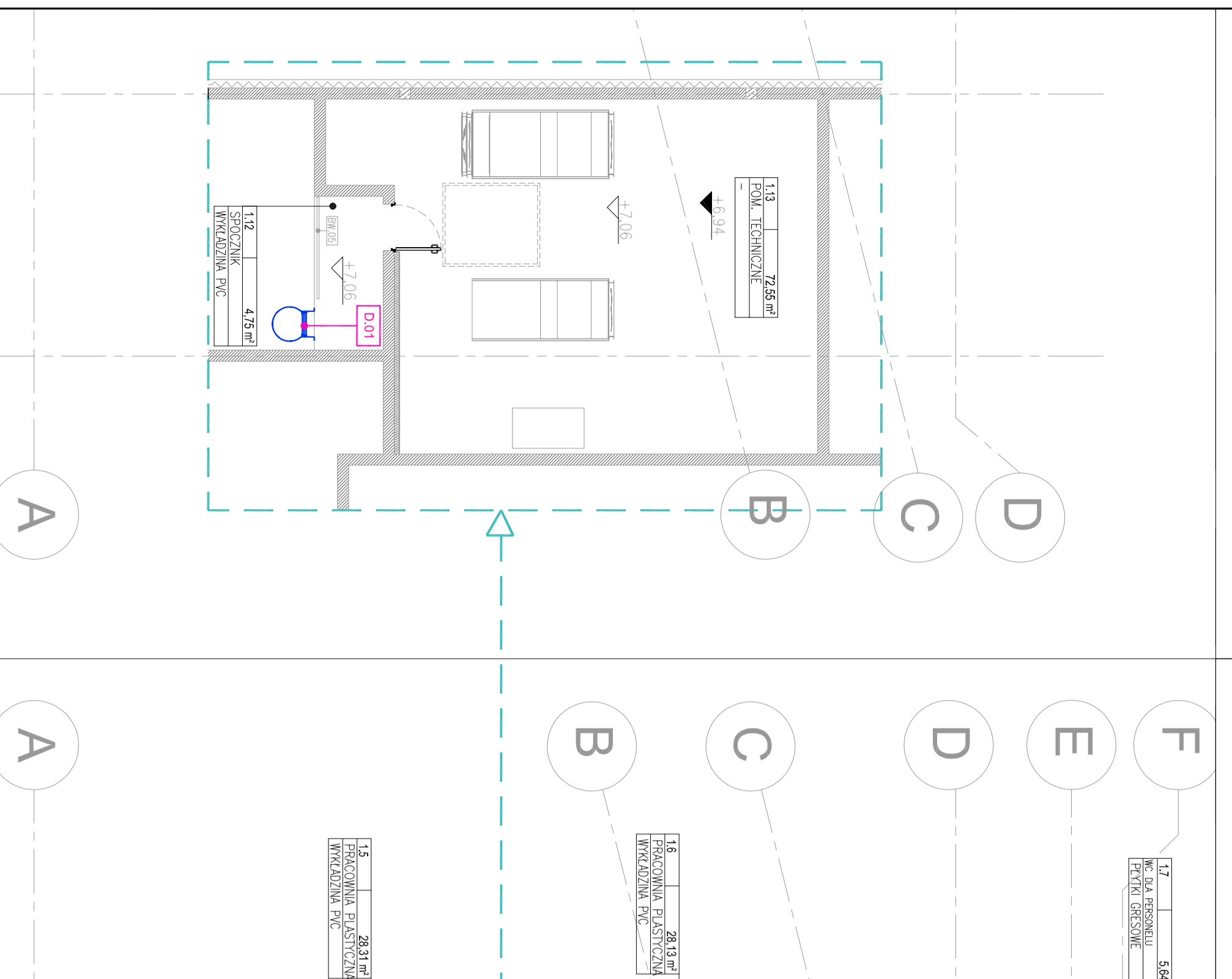


NR POM	SYMBOL	ROZDZIAŁ MEBLA / WYPOSAŻENIA	OPIS	WYMIARY	ILOŚĆ	UWAGI
11	K5.01	11	Stół prostokątny, 200x60 cm, do umieszczenia w sali konferencyjnej.	200 x 60 cm	2 szt.	do umieszczenia w sali konferencyjnej
12	E.01	12	Ławki drewniane, 120x40 cm, do umieszczenia w sali wykładowej.	120 x 40 cm	4 szt.	do umieszczenia w sali wykładowej
13	K5.02	13	Stół prostokątny, 200x60 cm, do umieszczenia w sali konferencyjnej.	200 x 60 cm	2 szt.	do umieszczenia w sali konferencyjnej
14	R.01	14	Regał biblioteczny, 180x40 cm, do umieszczenia w sali konferencyjnej.	180 x 40 cm	2 szt.	do umieszczenia w sali konferencyjnej
15	K5.03	15	Stół prostokątny, 200x60 cm, do umieszczenia w sali konferencyjnej.	200 x 60 cm	2 szt.	do umieszczenia w sali konferencyjnej

15	K6.01	15	Kozłobłoczek, 180x40 cm, do umieszczenia w sali konferencyjnej.	180 x 40 cm	2 szt.	do umieszczenia w sali konferencyjnej
	E.02		Ławki drewniane, 120x40 cm, do umieszczenia w sali wykładowej.	120 x 40 cm	4 szt.	do umieszczenia w sali wykładowej
	E.03		Ławki drewniane, 120x40 cm, do umieszczenia w sali wykładowej.	120 x 40 cm	4 szt.	do umieszczenia w sali wykładowej
	E.04		Ławki drewniane, 120x40 cm, do umieszczenia w sali wykładowej.	120 x 40 cm	4 szt.	do umieszczenia w sali wykładowej
	E.05		Ławki drewniane, 120x40 cm, do umieszczenia w sali wykładowej.	120 x 40 cm	4 szt.	do umieszczenia w sali wykładowej
	E.06		Ławki drewniane, 120x40 cm, do umieszczenia w sali wykładowej.	120 x 40 cm	4 szt.	do umieszczenia w sali wykładowej
	E.07		Ławki drewniane, 120x40 cm, do umieszczenia w sali wykładowej.	120 x 40 cm	4 szt.	do umieszczenia w sali wykładowej
	E.08		Ławki drewniane, 120x40 cm, do umieszczenia w sali wykładowej.	120 x 40 cm	4 szt.	do umieszczenia w sali wykładowej
	E.09		Ławki drewniane, 120x40 cm, do umieszczenia w sali wykładowej.	120 x 40 cm	4 szt.	do umieszczenia w sali wykładowej
	E.10		Ławki drewniane, 120x40 cm, do umieszczenia w sali wykładowej.	120 x 40 cm	4 szt.	do umieszczenia w sali wykładowej
	E.11		Ławki drewniane, 120x40 cm, do umieszczenia w sali wykładowej.	120 x 40 cm	4 szt.	do umieszczenia w sali wykładowej
	E.12		Ławki drewniane, 120x40 cm, do umieszczenia w sali wykładowej.	120 x 40 cm	4 szt.	do umieszczenia w sali wykładowej
	E.13		Ławki drewniane, 120x40 cm, do umieszczenia w sali wykładowej.	120 x 40 cm	4 szt.	do umieszczenia w sali wykładowej
	E.14		Ławki drewniane, 120x40 cm, do umieszczenia w sali wykładowej.	120 x 40 cm	4 szt.	do umieszczenia w sali wykładowej
	E.15		Ławki drewniane, 120x40 cm, do umieszczenia w sali wykładowej.	120 x 40 cm	4 szt.	do umieszczenia w sali wykładowej
	E.16		Ławki drewniane, 120x40 cm, do umieszczenia w sali wykładowej.	120 x 40 cm	4 szt.	do umieszczenia w sali wykładowej
	E.17		Ławki drewniane, 120x40 cm, do umieszczenia w sali wykładowej.	120 x 40 cm	4 szt.	do umieszczenia w sali wykładowej
	E.18		Ławki drewniane, 120x40 cm, do umieszczenia w sali wykładowej.	120 x 40 cm	4 szt.	do umieszczenia w sali wykładowej
	E.19		Ławki drewniane, 120x40 cm, do umieszczenia w sali wykładowej.	120 x 40 cm	4 szt.	do umieszczenia w sali wykładowej
	E.20		Ławki drewniane, 120x40 cm, do umieszczenia w sali wykładowej.	120 x 40 cm	4 szt.	do umieszczenia w sali wykładowej



jednostka projektowa: 40.00-260.80m npp

III. PROJEKT ARCHYTEKTONICZNO-BUDOWLANY

III. ARCHITECTURAL PROJECT

PROJEKT PRZETARGOWY

III. ARCHITECTURAL PROJECT

III. ARCHITECTURAL PROJECT

III. ARCHITECTURAL PROJECT