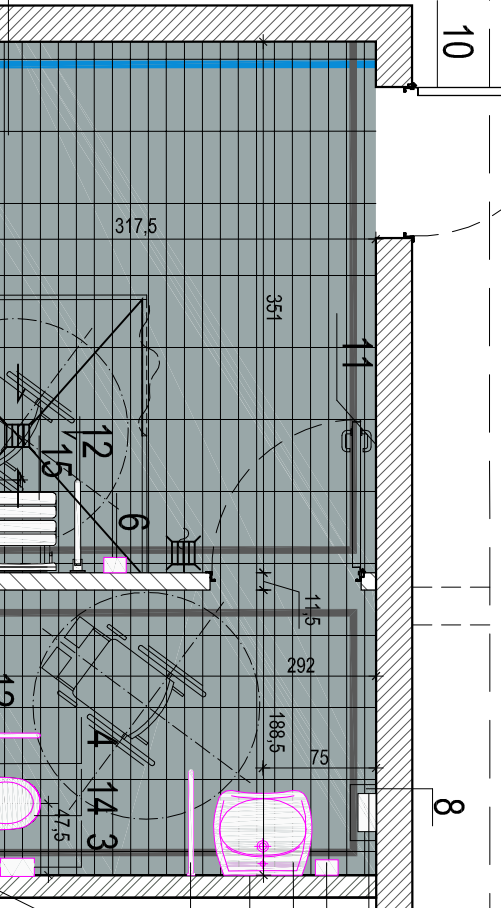
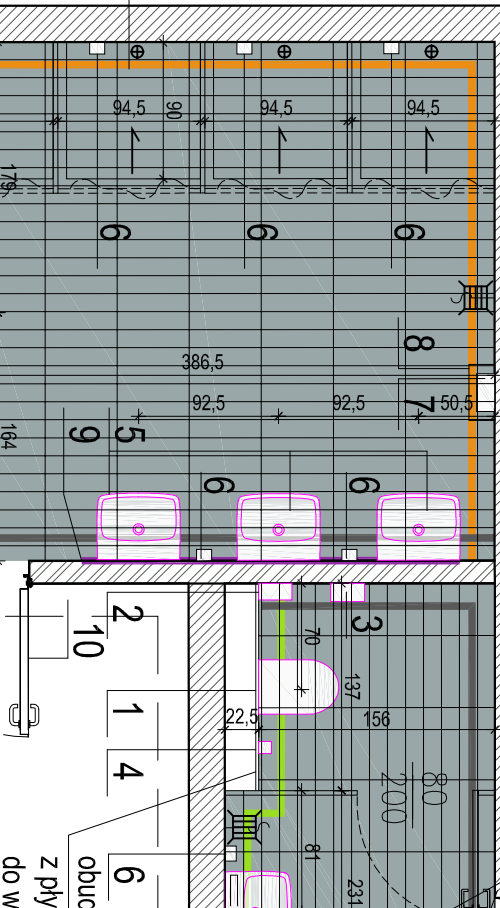


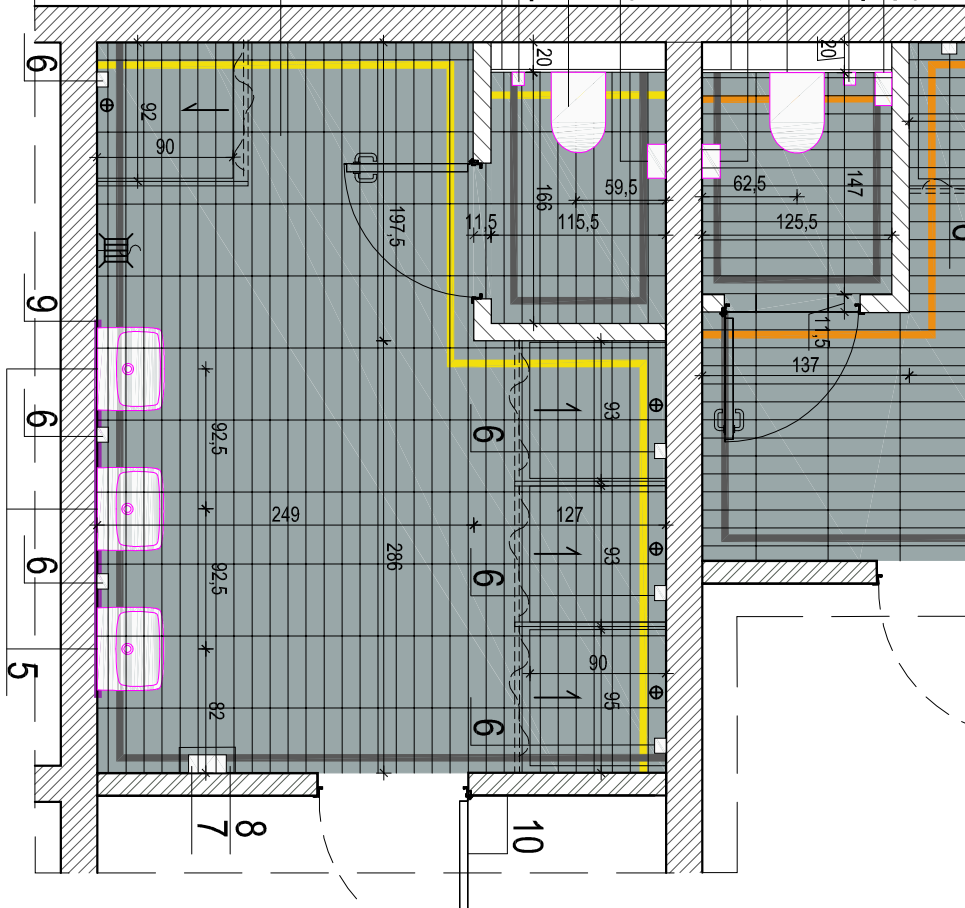
0.11 18,41 m²
POM. SANIT. DZIEKOWANE
PŁYTKI GRESOWE



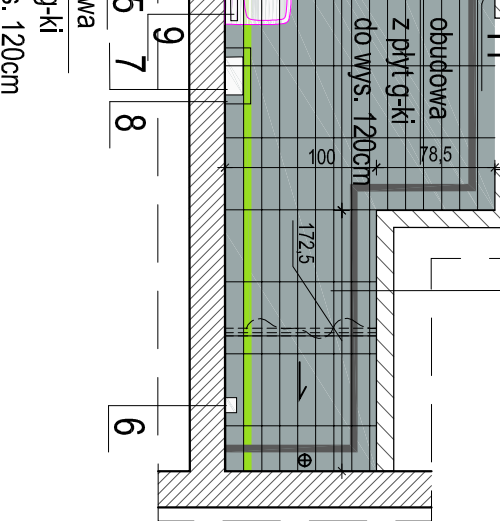
0.8 17,12 m²
POM. SANIT. DZIEKOWANE
PŁYTKI GRESOWE



0.6 17,35 m²
POM. SANITARNE CHŁOPCOW
PŁYTKI GRESOWE



0.9 7,67 m²
POM. SANIT. NAUCZCIELU W-F-U
PŁYTKI GRESOWE



POM. 0.6 WYPOSAŻENIE:

1. MISKA WC WISZĄCA, LEJOWA Z DESKĄ
- NP-FRMY KOŁO MODEL NOVA PRO 1S2T LUB RÓWNOWĄŻNY
- NALEŻY PRZEWIDZIEĆ STELĄZ POD ZABUDOWĘ G-K NP-FRMY GRIT LUB RÓWNOWĄŻNY
3. PODAJNIK PAPIERU TOALETOWEGO, STAL NIERDZEWNA MATOWA
- NP-FRMY MERIDA STELLA MINI MODEL BSM201; 1 S2T LUB RÓWNOWĄŻNY
4. SZCZOTKA WC WISZĄCA STAL NIERDZEWNA MATOWA
- NP-FRMY MERIDA MODEL SZISS; 1 S2T
5. UMYWALKA PROSTOKĄTNA Z OTWORAMI PRZEWLEWOWYMI Z PODPOSTUMENTEM
- NP-FRMY KOŁO MODEL NOVA PRO 50 CM 3 S2T LUB RÓWNOWĄŻNY
- UMYWALKA WYPOSAŻONA W BATERIE UMYWALKOWA STOŁĄCZĄ
- NP-FRMY DELABE MODEL TEMPOSOFT 2; 3 S2T LUB RÓWNOWĄŻNY
6. POJEJENIK NA WYDŁO WĄŚCIEJNY STAL NIERDZEWNA MATOWA
- NP-FRMY MERIDA STELLA MINI MODEL AMS 201; 1 S2T LUB RÓWNOWĄŻNY
- UMYWALKA WYPOSAŻONA W BATERIE UMYWALKOWA STOŁĄCZĄ
- NP-FRMY MERIDA MODEL DSI203; 2 S2T LUB RÓWNOWĄŻNY
7. POJEJENIK NA REZCZNIK POJEDYNCZE STAL MATOWA
- NP-FRMY MERIDA STELLA MINI MODEL AMS 201; 1 S2T LUB RÓWNOWĄŻNY
8. KOSZ Z POKRZYWA UCHYTLNĄ, STAL MATOWA O POJEMNOŚCI 27 L
- MONTOWANY DO ŚCIANY NP-FRMY MERIDA MODEL KSM201; 1S2T LUB RÓWNOWĄŻNY
9. LUSTRO - 59X120CM; 1 S2T, MOCOWANE NA DYSKACH
10. POKTOSRAM NA DRZWIACH Z STALI NIERDZEWNEJ MATOWEJ O WYM OK. 200X200X2 MM (WG. PROJEKTU WYKONAWCZEGO)
- NP-FRMY MERIDA STELLA MINI MODEL AMS 201; 1 S2T LUB RÓWNOWĄŻNY

POM. 0.8 WYPOSAŻENIE:

1. MISKA WC WISZĄCA, LEJOWA Z DESKĄ
- NP-FRMY KOŁO MODEL NOVA PRO 1S2T LUB RÓWNOWĄŻNY
- NALEŻY PRZEWIDZIEĆ STELĄZ POD ZABUDOWĘ G-K NP-FRMY GRIT LUB RÓWNOWĄŻNY
2. KOSZ WISZĄCY DO TOALET DAMSKICH STAL NIERDZEWNA MATOWA
- NP-FRMY MERIDA MODEL KSM201; 1 S2T LUB RÓWNOWĄŻNY
3. PODAJNIK PAPIERU TOALETOWEGO, STAL NIERDZEWNA MATOWA
- NP-FRMY MERIDA STELLA MINI MODEL BSM201; 1 S2T LUB RÓWNOWĄŻNY
4. SZCZOTKA WC WISZĄCA STAL NIERDZEWNA MATOWA
- NP-FRMY MERIDA MODEL SZISS; 1 S2T
5. UMYWALKA PROSTOKĄTNA Z OTWORAMI PRZEWLEWOWYMI Z PODPOSTUMENTEM
- NP-FRMY KOŁO MODEL NOVA PRO 50 CM 3 S2T LUB RÓWNOWĄŻNY
- UMYWALKA WYPOSAŻONA W BATERIE UMYWALKOWA STOŁĄCZĄ
- NP-FRMY DELABE MODEL TEMPOSOFT 2; 3 S2T LUB RÓWNOWĄŻNY
6. POJEJENIK NA WYDŁO WĄŚCIEJNY STAL NIERDZEWNA MATOWA
- NP-FRMY MERIDA STELLA MINI MODEL AMS 201; 1 S2T LUB RÓWNOWĄŻNY
7. POJEJENIK NA REZCZNIK POJEDYNCZE STAL MATOWA
- NP-FRMY MERIDA STELLA MINI MODEL AMS 201; 1 S2T LUB RÓWNOWĄŻNY
8. KOSZ Z POKRZYWA UCHYTLNĄ, STAL MATOWA O POJEMNOŚCI 27 L
- MONTOWANY DO ŚCIANY NP-FRMY MERIDA MODEL KSM201; 1S2T LUB RÓWNOWĄŻNY
9. LUSTRO - 59X120CM; 1 S2T, MOCOWANE NA DYSKACH
10. POKTOSRAM NA DRZWIACH Z STALI NIERDZEWNEJ MATOWEJ O WYM OK. 200X200X2 MM (WG. PROJEKTU WYKONAWCZEGO)
- NP-FRMY MERIDA STELLA MINI MODEL AMS 201; 1 S2T LUB RÓWNOWĄŻNY

POM. 0.9 WYPOSAŻENIE:

1. MISKA WC WISZĄCA, LEJOWA Z DESKĄ
- NP-FRMY KOŁO MODEL NOVA PRO 1S2T LUB RÓWNOWĄŻNY
- NALEŻY PRZEWIDZIEĆ STELĄZ POD ZABUDOWĘ G-K NP-FRMY GRIT LUB RÓWNOWĄŻNY
2. KOSZ WISZĄCY DO TOALET DAMSKICH STAL NIERDZEWNA MATOWA
- NP-FRMY MERIDA MODEL KSM201; 1 S2T LUB RÓWNOWĄŻNY
3. PODAJNIK PAPIERU TOALETOWEGO, STAL NIERDZEWNA MATOWA
- NP-FRMY MERIDA STELLA MINI MODEL BSM201; 1 S2T LUB RÓWNOWĄŻNY
4. SZCZOTKA WC WISZĄCA STAL NIERDZEWNA MATOWA
- NP-FRMY MERIDA MODEL SZISS; 1 S2T
5. UMYWALKA PROSTOKĄTNA Z OTWORAMI PRZEWLEWOWYMI Z PODPOSTUMENTEM
- NP-FRMY KOŁO MODEL NOVA PRO 50 CM 1 S2T LUB RÓWNOWĄŻNY
- UMYWALKA WYPOSAŻONA W BATERIE UMYWALKOWA STOŁĄCZĄ
- NP-FRMY DELABE MODEL TEMPOSOFT 2; 1 S2T LUB RÓWNOWĄŻNY
6. POJEJENIK NA WYDŁO WĄŚCIEJNY STAL NIERDZEWNA MATOWA
- NP-FRMY MERIDA STELLA MINI MODEL AMS 201; 1 S2T LUB RÓWNOWĄŻNY
7. POJEJENIK NA REZCZNIK POJEDYNCZE STAL MATOWA
- NP-FRMY MERIDA STELLA MINI MODEL AMS 201; 1 S2T LUB RÓWNOWĄŻNY
8. KOSZ Z POKRZYWA UCHYTLNĄ, STAL MATOWA O POJEMNOŚCI 27 L
- MONTOWANY DO ŚCIANY NP-FRMY MERIDA MODEL KSM201; 1S2T LUB RÓWNOWĄŻNY
9. LUSTRO - 59X120CM; 1 S2T, KLEJONE DO ŚCIANY
10. POKTOSRAM NA DRZWIACH Z STALI NIERDZEWNEJ MATOWEJ O WYM OK. 200X200X2 MM (WG. PROJEKTU WYKONAWCZEGO)
11. ODBOJNIK SCHEINWY; 1 S2T

POM. 0.11 WYPOSAŻENIE:

2. KOSZ WISZĄCY DO TOALET DAMSKICH STAL NIERDZEWNA MATOWA
- NP-FRMY MERIDA MODEL KSM201; 1 S2T LUB RÓWNOWĄŻNY
3. PODAJNIK PAPIERU TOALETOWEGO, STAL NIERDZEWNA MATOWA
- NP-FRMY MERIDA STELLA MINI MODEL BSM201; 1 S2T LUB RÓWNOWĄŻNY
4. SZCZOTKA WC WISZĄCA STAL NIERDZEWNA MATOWA
- NP-FRMY MERIDA MODEL SZISS; 1 S2T
6. POJEJENIK NA WYDŁO WĄŚCIEJNY STAL NIERDZEWNA MATOWA
- NP-FRMY MERIDA STELLA MINI MODEL AMS 201; 1 S2T LUB RÓWNOWĄŻNY
7. POJEJENIK NA REZCZNIK POJEDYNCZE STAL MATOWA
- NP-FRMY MERIDA STELLA MINI MODEL AMS 201; 1 S2T LUB RÓWNOWĄŻNY
8. KOSZ Z POKRZYWA UCHYTLNĄ, STAL MATOWA O POJEMNOŚCI 27 L
- MONTOWANY DO ŚCIANY NP-FRMY MERIDA MODEL KSM201; 1S2T LUB RÓWNOWĄŻNY
9. LUSTRO - 59X120CM; 1 S2T, KLEJONE DO ŚCIANY
10. POKTOSRAM NA DRZWIACH Z STALI NIERDZEWNEJ MATOWEJ O WYM OK. 200X200X2 MM (WG. PROJEKTU WYKONAWCZEGO)
11. ODBOJNIK SCHEINWY; 1 S2T
12. POJEJENIK NA WYDŁO WĄŚCIEJNY STAL NIERDZEWNA, DŁUGOSĆ TŁCMI
- NP-FRMY KOŁO MODEL NOVA KOŁO BACIC 70CM 4 S2T LUB RÓWNOWĄŻNY
13. ZESTAW UMWYWALKOWY
- UMYWALKA DLA NIEPEŁOSPRAWNYCH NP-FRMY KOŁO MODEL NOVA TOP BEZ BARIER BCIAM LUB RÓWNOWĄŻNY, UMWYWALKA WYPOSAŻONA W BATERIE UMWYWALKOWA STOŁĄCZĄ NP-FRMY DELABE MODEL TEMPOSOFT 2; 1 S2T, LUB RÓWNOWĄŻNY
14. MISKA WC DLA NIEPEŁOSPRAWNYCH WISZĄCA, LEJOWA
- NP-FRMY KOŁO MODEL NOVA TOP BEZ BARIER; 1 S2T LUB RÓWNOWĄŻNY
- NALEŻY PRZEWIDZIEĆ STELĄZ DO ZABUDOWY NP-FRMY GEBERT LUB RÓWNOWĄŻNY
15. SIĘDZISKA PRYZNAJOWE UCHYTLNE Z OPCIJĄ Z STALI NIERDZEWNEJ, SIĘDZISKO Z PIANKI PUR, SIĘDZISKO MOCOWANE NA PORĘCZY W RAJCE KONECZNOŚCI NALEŻY PRZEWIDZIEĆ WZMOCNIENIE ŚCIANY
- NP-FRMY KOŁO LEHNER EVOLUTION; 1 S2T LUB RÓWNOWĄŻNY

ZESTAWIENIE MATERIAŁOWE

- ŚCIANA**
 - plytki gresowe basenowe np.firmy ROSA GRES o wym. 244x194x8mm, seria THE THANK kolor pruski lub inny równoważny producent, układane do wysokości ok. 2,20cm pow. 19,50 m²
 - plytki gresowe basenowe np.firmy ROSA GRES o wym. 244x194x8mm, seria THE THANK kolor linia lub inny równoważny producent, układane do wysokości ok. 2,20cm pow. 13,00 m²
 - plytki gresowe basenowe np.firmy ROSA GRES o wym. 244x194x8mm, układane do wysokości ok. 2,20cm pow. 4,25 m²
 - plytki gresowe basenowe np.firmy ROSA GRES o wym. 244x194x8mm, układane do wysokości ok. 2,20cm pow. 13,00 m²
- POSADZKA**
 - plytki gresowe basenowe np.firmy ROSA GRES o wym. 244x119 mm, seria LOCKER ROOMS kolor indy grey lub inny równoważny producent, antypoślizgowe R10 pow. 60,0 m²
- UMYWALKA**: ŁOŚĆ PŁYTEK PODAMÓ BEZ ZAPASU
- PŁYTKI SCIEJENNE**: UKŁADANE W PODZIEMIE
- FLUZJ SCIEJENNE**: KOLOR FLUZJ DOSTOSOWAĆ DO KOLORU PŁYTEK, BRODZINY NALEŻY WYKONAĆ W SYSTEMIE PŁYTEK BARSENIOWYCH
- ZASTOSOWANIE**: KOLORYSTYKA PRZETAKOWYCH KOLORYSTYKA PŁYTEK PRZETAKOWYCH
- KOLORYSTYKA**: NALEŻY ZWERYFIKOWAĆ NA ETAPIE WYKONAWSTWA I UZGODNIĆ Z PROJEKTANTEM
- Łańdo**

UWAGI:

1. Przed przystąpieniem do prac i zamontowaniem materiałów
2. Wszystkie wymiary oraz przebieg sprząwek na budowie
3. Przed przystąpieniem do prac budowlanych należy okonać niezbędnych odkrywek elementów istniejących obiektu.
4. W razie wątpliwości, rozbieżności w projekcie lub pojawienia się nieprzewidywanych z projektem okoliczności należy skontaktować się z jednostką projektową.
5. Z uwagi na charakter inwestycji nie wyklucza się możliwości wystąpienia prac budowlanych sytuacji wymagającej wytykacji proponowanych rozwiązań.
6. Wszystkie prace muszą być wykonane zgodnie z zasadami sztuki budowlanej i wytykami producentów materiałów z nadzorem osób uprawnionych oraz z zastosowaniem materiałów i systemów z aprobatami technicznymi wytykanymi producentów.
7. Wszystkie roboty budowlano-montażowe z zastosowaniem rozwiązań systemowych powinny być wykonane ściśle wg. technologii określonej przez producenta.
8. Wszystkie zmiany w doborze materiałów budowlanych i wykonawczych mogą być dokonywane jedynie za pisemną zgodą inwestora i jednostki projektowej.
9. Rozpatrywać łącznie z rys. wszystkich branż.
10. Wyniały podano w cm, wymiary urządzeń sanitarnych podano w mm.
11. Płyty g-k na podkonstrukcji systemowej montować zgodnie z wytycznymi producenta. W pomieszczeniach mokrych należy stosować płyty GK L. W razie ewentualnego montażu szafek lub innych elementów wiszących należy przewidzieć dodatkową podkonstrukcję.
12. Należy zastosować płytki rektyfikowane i kalibrowane. Płytki na podłogę antypoślizgowe.
13. Projekt nie przewidywał zamontowania wykonanie poprzez szlifowanie płyt pod kątem 45°
14. Pomieszczenia należy malować emulsyjnymi lateksowymi, matowymi do ścian i sufitów, odporne na zmiany wilgotności.
15. Prosti tano i materiały przedstawic do akceptacji inwestorowi i projektantowi części architektonicznej.
16. Oświetlenie wg projektu branżowego
17. Malowanie sufitu, kolor biały
18. Wyposażenie łazienki należy zamieścić zgodnie w wytycznymi producenta.
19. Schemat działowe w sanitarach wg. rys. nr III.A.20

Jednostka projektowa:

architektoniczne biuro projektów
AB-PROJEKT
ul. Karłowicza 43, pl. 43-100 TYCHY
tel.: 032217 31 76, 032217 51 59, fax: 032217 71 70
e-mail: biuro@ab-projekt.com.pl
www.ab-projekt.com.pl

PROJEKT PRZETARGOWY
III.A ARCHITEKTURA

ROZBUDOWA SZKOŁY, M.I.N. BUDOWA SALI GIMNASTYCZNEJ WRAZ Z BUDOWĄ INFRASTRUKTURY TECHNICZNEJ DZIAŁU I PRZEBUDOWA ULICY DĄBROWSKIEJ
adres inwestycji:
ul. Karłowicza 7, 41-407 Inielin

autor:	nr uprawnień:	data podpisu:	nr rysunku:
INGR. IZ. ARCH. JÓZEF KUJALOK-OPOLSKI	689/83 U.W. K-c9 specjal. architektura	11.12.2015	III.A.26
INGR. IZ. ARCH. LESZEK WITANSKI	743/87 U.W. K-c9 specjal. architektura	11.12.2015	
INGR. IZ. ARCH. PIOTR KOZŁOWSKI	648/86 U.W. K-c9 specjal. architektura	11.12.2015	
INGR. IZ. ARCH. KRZYSZTOF GRUDNIOK	51/09 SŁOKKIIII specjal. architektura	11.12.2015	
INGR. IZ. ARCH. ANNA CIŚLAK-JAKOBUS	43/SŁOKK2014/IIII specjal. architektura	11.12.2015	A-2965
INGR. IZ. ARCH. KAROLINA SIUCHORONCZAK		11.12.2015	

nazwa rysunku:	skala:
SCHEMAT WYKONCZENIA ORAZ WYPOSAŻENIA POM. NR 0.6, 0.8, 0.9, 0.11	1:100