

Hala Imielin

Scena świetlna 1 reprezentuje oświetlenie podstawowe.
Scena świetlna 2 reprezentuje oświetlenie awaryjne.

Data: 15.05.2015

Edytor
Telefon
faks
e-Mail

Spis treści

Hala Imielin	
Strona tytułowa projektu	1
Spis treści	2
001 Korytarz	
Sceny świetlne	
Scena świetlna 1	
Podsumowanie	4
Scena świetlna 2	
Podsumowanie	5
Drogi ewakuacyjne (zestawienie wyników)	6
002 A Fitness	
Sceny świetlne	
Scena świetlna 1	
Podsumowanie	7
Scena świetlna 2	
Podsumowanie	8
Powierzchnie pomieszczenia	
Powierzchnia antypanikowa 1	
Izolinie (E, prostopadłe)	9
002 B strefa squosha	
Sceny świetlne	
Scena świetlna 1	
Podsumowanie	10
Powierzchnie obliczeniowe (zestawienie wyników)	11
Scena świetlna 2	
Podsumowanie	12
Powierzchnie pomieszczenia	
Powierzchnia antypanikowa 1	
Izolinie (E, prostopadłe)	13
Powierzchnia antypanikowa 2	
Izolinie (E, prostopadłe)	14
Powierzchnia antypanikowa 3	
Izolinie (E, prostopadłe)	15
003 Pomieszczenie nauczyciela	
Podsumowanie	16
001A Recepcja	
Podsumowanie	17
004 Szatnia	
Podsumowanie	18
005 Korytarz	
Sceny świetlne	
Scena świetlna 1	
Podsumowanie	19
Scena świetlna 2	
Podsumowanie	20
Drogi ewakuacyjne (zestawienie wyników)	21
006 Łaznia A	
Podsumowanie	22
007 Szatnia NPS	
Sceny świetlne	
Scena świetlna 1	
Podsumowanie	23
Scena świetlna 2	
Podsumowanie	24

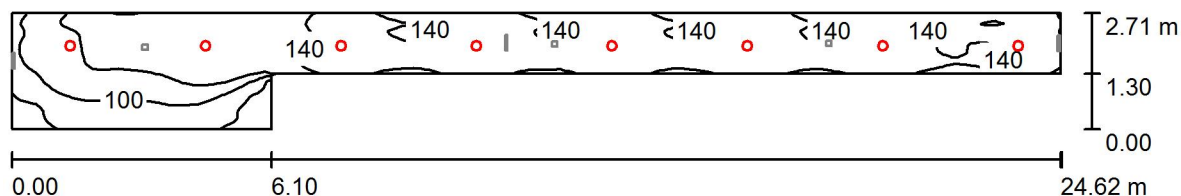
Edytor
Telefon
faks
e-Mail

Spis treści

	Powierzchnie pomieszczenia	
	Powierzchnia antypanikowa 1	
	Izolinie (E, prostopadle)	25
009 Korytarz		
	Sceny świetlne	
	Scena świetlna 1	
	Podsumowanie	26
	Scena świetlna 2	
	Podsumowanie	27
	Drogi ewakuacyjne (zestawienie wyników)	28
010 Łazinia B		
	Podsumowanie	29
011 Szatnia		
	Podsumowanie	30
012 Szatnia		
	Sceny świetlne	
	Scena świetlna 1	
	Podsumowanie	31
	Scena świetlna 2	
	Podsumowanie	32
	Powierzchnie pomieszczenia	
	Powierzchnia antypanikowa 1	
	Izolinie (E, prostopadle)	33
013 Łaznia squosha		
	Podsumowanie	34

Edytor
Telefon
faks
e-Mail

001 Korytarz / Scena świetlna 1 / Podsumowanie



Wysokość pomieszczenia: 2.850 m, Współczynnik konserwacji: 0.77

Wartości Lux, Skala 1:177

Powierzchnia	ρ [%]	E_m [lx]	E_{min} [lx]	E_{max} [lx]	E_{min} / E_m
Płaszczyzna pracy	/	130	65	153	0.503
Podłoga	20	130	64	154	0.495
Sufit	70	39	20	60	0.524
Ściany (6)	50	94	22	462	/

Płaszczyzna pracy:

Wysokość: 0.000 m
Siatka: 128 x 32 Punkty
Margines: 0.000 m

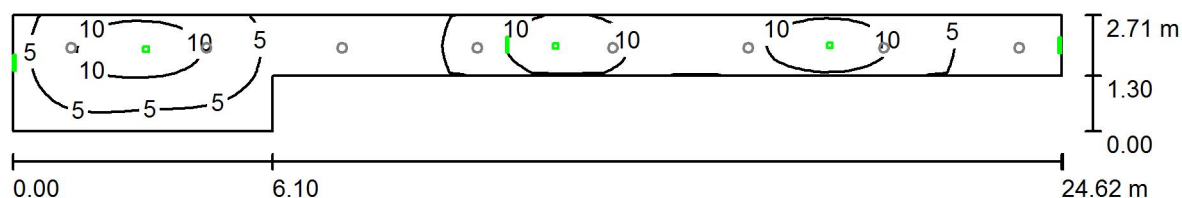
Wykaz opraw

Nr.	Ilość	Etykieta (Czynnik korekcyjny)	Φ (Oprawa) [lm]	Φ (Lampy) [lm]	P [W]
1	8	GOLLAND Sp. z o.o. ND LN 226 A-GLX EVG BIAŁY (1.000)	1982	3600	54.0
W sumie:			15853	28800	432.0

Specyfikacja mocy przyłączeniowej: $10.13 \text{ W/m}^2 = 7.81 \text{ W/m}^2/100 \text{ lx}$ (Powierzchnia podstawowa: 42.64 m^2)

Edytor
Telefon
faks
e-Mail

001 Korytarz / Scena świetlna 2 / Podsumowanie



Wysokość pomieszczenia: 2.850 m, Współczynnik konserwacji: 0.77

Wartości Lux, Skala 1:177

Powierzchnia	ρ [%]	E_m [lx]	E_{min} [lx]	E_{max} [lx]	E_{min} / E_m
Płaszczyzna pracy	/	6.75	0.42	13	0.061
Podłoga	20	6.75	0.41	13	0.061
Sufit	70	1.31	0.02	15	0.013
Ściany (6)	50	2.90	0.01	28	/

Płaszczyzna pracy:

Wysokość: 0.000 m
Siatka: 128 x 32 Punkty
Margines: 0.000 m

Scena oświetlenia awaryjnego (EN 1838):

Zostanie obliczone tylko światło bezpośrednie.
Współdziałanie odbitego światła nie jest uwzględnione.

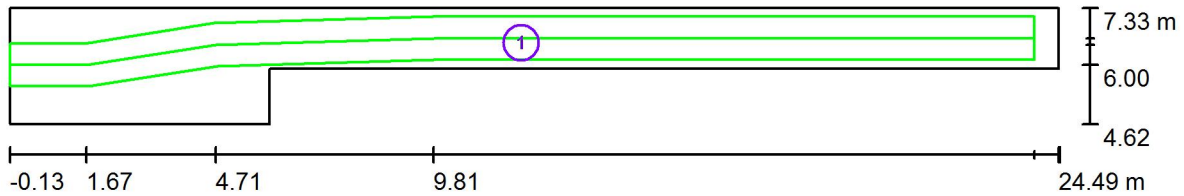
Wykaz opraw

Nr.	Ilość	Etykieta (Czynnik korekcyjny)	Φ (Oprawa) [lm]	Φ (Lampy) [lm]	P [W]
1	3	HYBRYD KWADRA ROAD LED3 (1.000)	260	260	3.0
2	3	HYBRYD PRIMOS M LED + PICT (1.000)	83	150	5.0
			W sumie: 1028	W sumie: 1230	24.0

Specyfikacja mocy przyłączeniowej: $0.56 \text{ W/m}^2 = 8.33 \text{ W/m}^2/100 \text{ lx}$ (Powierzchnia podstawowa: 42.64 m^2)

Edytor
Telefon
faks
e-Mail

001 Korytarz / Scena świetlna 2 / Drogi ewakuacyjne (zestawienie wyników)



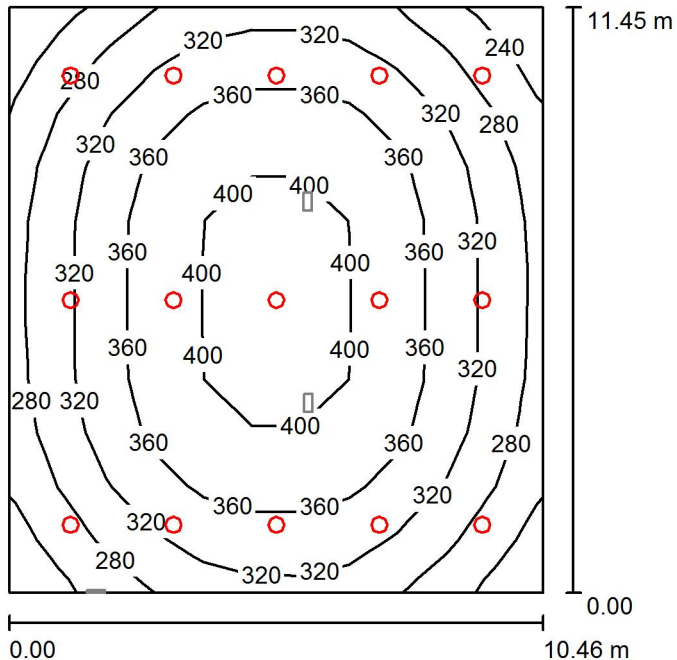
Skala 1 : 177

Lista dróg ewakuacyjnych (ratunkowych)

Nr.	Etykieta	Siatka	E_{min} [lx]	E_{min} / E_{max}	E_{min} [lx] (Linia środkowa)	E_{min} / E_{max} (Linia środkowa)
1	Droga ewakuacyjna 1	128 x 16	1.30	0.098	1.30	0.10 (1 : 10)

Edytor
Telefon
faks
e-Mail

002 A Fitness / Scena świetlna 1 / Podsumowanie



Wysokość pomieszczenia: 6.740 m, Współczynnik konserwacji: 0.77

Wartości Lux, Skala 1:148

Powierzchnia	ρ [%]	E_m [lx]	E_{min} [lx]	E_{max} [lx]	E_{min} / E_m
Płaszczyzna pracy	/	335	218	413	0.650
Podłoga	20	337	217	415	0.644
Sufit	70	117	85	135	0.730
Ściany (4)	50	202	106	400	/

Płaszczyzna pracy:

Wysokość: 0.000 m
Siatka: 11 x 11 Punkty
Margines: 0.000 m

Wykaz opraw

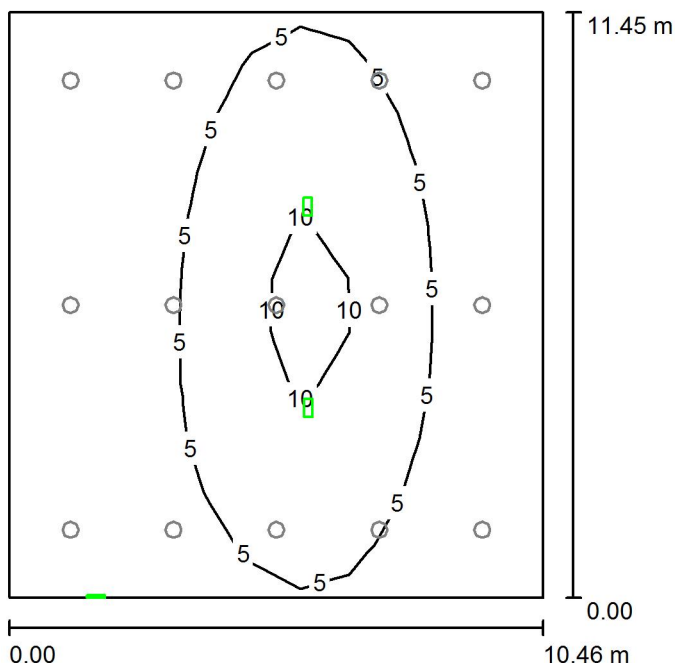
Nr.	Ilość	Etykieta (Czynnik korekcyjny)	Φ (Oprawa) [lm]	Φ (Lampy) [lm]	P [W]
1	15	GOLLAND Sp. z o.o. 3505333 LEXGO 1 812 242 (1.000)	5757	6400	94.0

W sumie: 86353W sumie: 96000 1410.0

Specyfikacja mocy przyłączeniowej: $11.78 \text{ W/m}^2 = 3.52 \text{ W/m}^2/100 \text{ lx}$ (Powierzchnia podstawowa: 119.72 m^2)

Edytor
Telefon
faks
e-Mail

002 A Fitness / Scena świetlna 2 / Podsumowanie



Wysokość pomieszczenia: 6.740 m, Współczynnik konserwacji: 0.77

Wartości Lux, Skala 1:148

Powierzchnia	ρ [%]	E_m [lx]	E_{min} [lx]	E_{max} [lx]	E_{min} / E_m
Płaszczyzna pracy	/	4.31	0.52	11	0.120
Podłoga	20	4.30	0.36	12	0.084
Sufit	70	0.10	0.00	0.33	0.012
Ściany (4)	50	0.80	0.00	5.83	/

Płaszczyzna pracy:

Wysokość: 0.000 m
Siatka: 11 x 11 Punkty
Margines: 0.000 m

Scena oświetlenia awaryjnego (EN 1838):
Zostanie obliczone tylko światło bezpośrednie.
Współdziałanie odbitego światła nie jest uwzględnione.

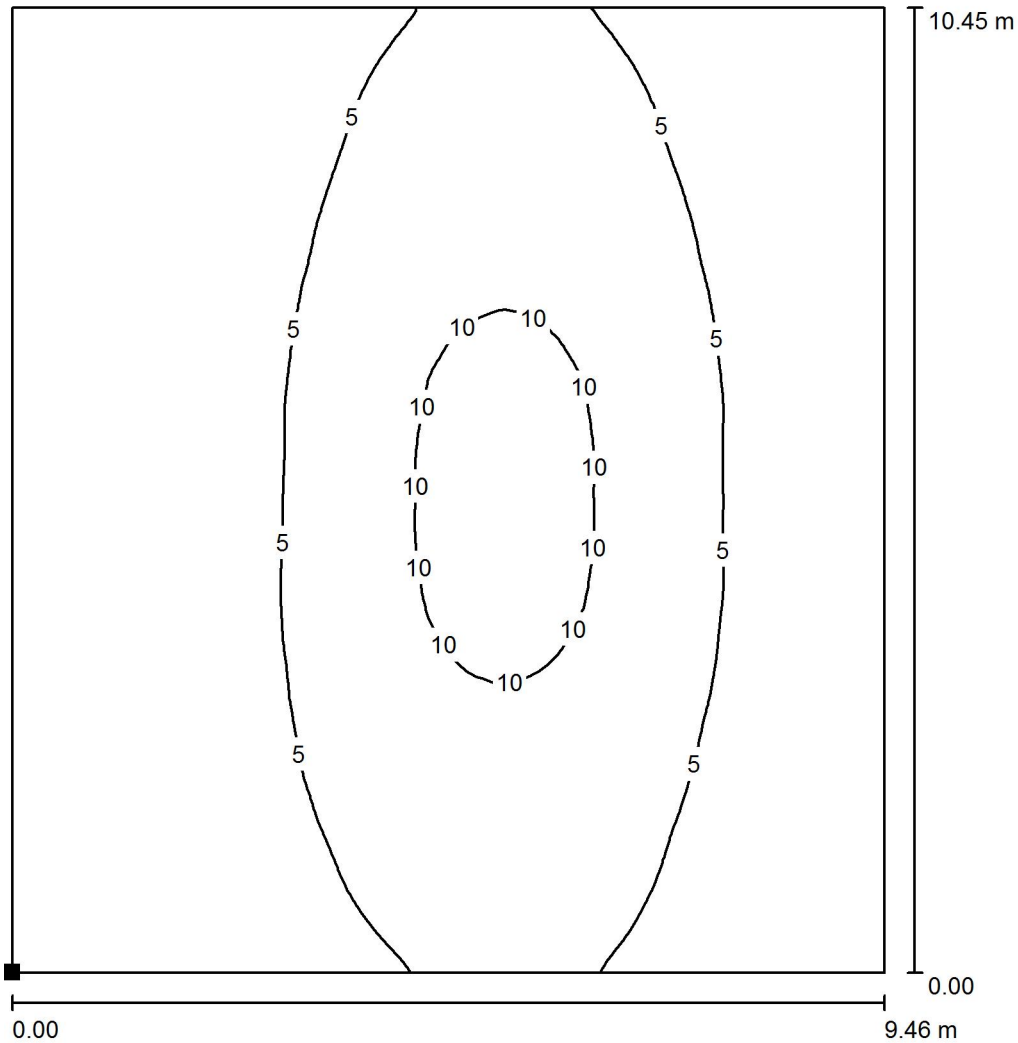
Wykaz opraw

Nr.	Ilość	Etykieta (Czynnik korekcyjny)	Φ (Oprawa) [lm]	Φ (Lampy) [lm]	P [W]
1	2	HYBRYD PRIMOS LED5 (1.000)	455	450	5.0
2	1	HYBRYD PRIMOS M LED + PICT (1.000)	83	150	5.0
			W sumie: 992	W sumie: 1050	15.0

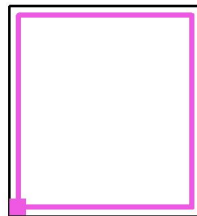
Specyfikacja mocy przyłączeniowej: $0.13 \text{ W/m}^2 = 2.91 \text{ W/m}^2/100 \text{ lx}$ (Powierzchnia podstawowa: 119.72 m^2)

Edytor
Telefon
faks
e-Mail

002 A Fitness / Scena świetlna 2 / Powierzchnia antypanikowa 1 / Izolinie (E, prostopadle)



Położenie powierzchni w pomieszczeniu:
Zaznaczony punkt:
(0.640 m, 8.290 m, 0.000 m)



Wartości Lux, Skala 1 : 82

Siatka: 128 x 128 Punkty

E_m [lx]
4.82

E_{min} [lx]
0.60

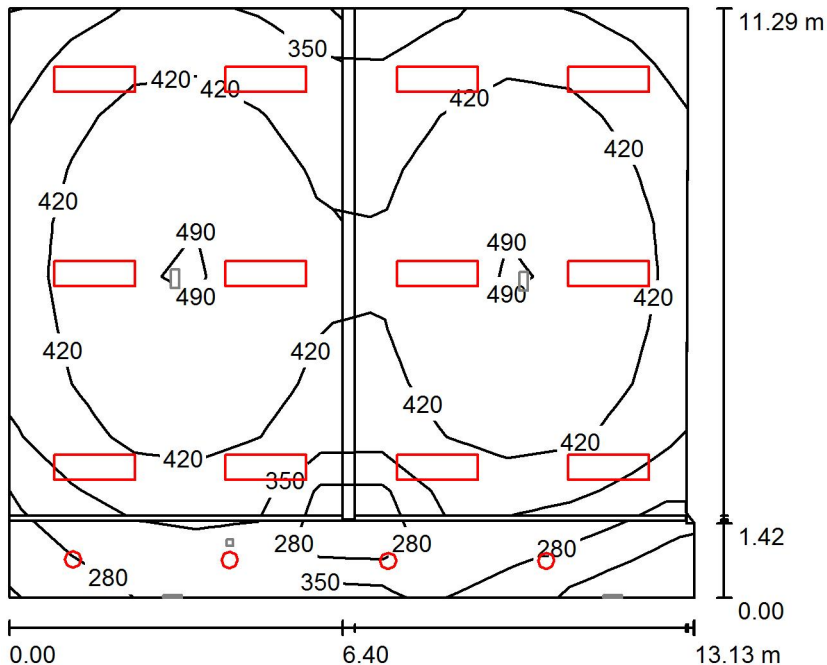
E_{max} [lx]
12

E_{min} / E_m
0.124

E_{min} / E_{max}
0.051

Edytor
Telefon
faks
e-Mail

002 B strefa squosha / Scena świetlna 1 / Podsumowanie



Wysokość pomieszczenia: 6.740 m, Współczynnik konserwacji: 0.77

Wartości Lux, Skala 1:145

Powierzchnia	ρ [%]	E_m [lx]	E_{min} [lx]	E_{max} [lx]	E_{min} / E_m
Płaszczyzna pracy	/	411	165	504	0.402
Podłogi (3)	20	403	135	504	/
Sufit	70	92	68	109	0.739
Ściany (10)	50	214	54	1033	/

Płaszczyzna pracy:

Wysokość: 0.000 m
Siatka: 11 x 11 Punkty
Margines: 0.000 m

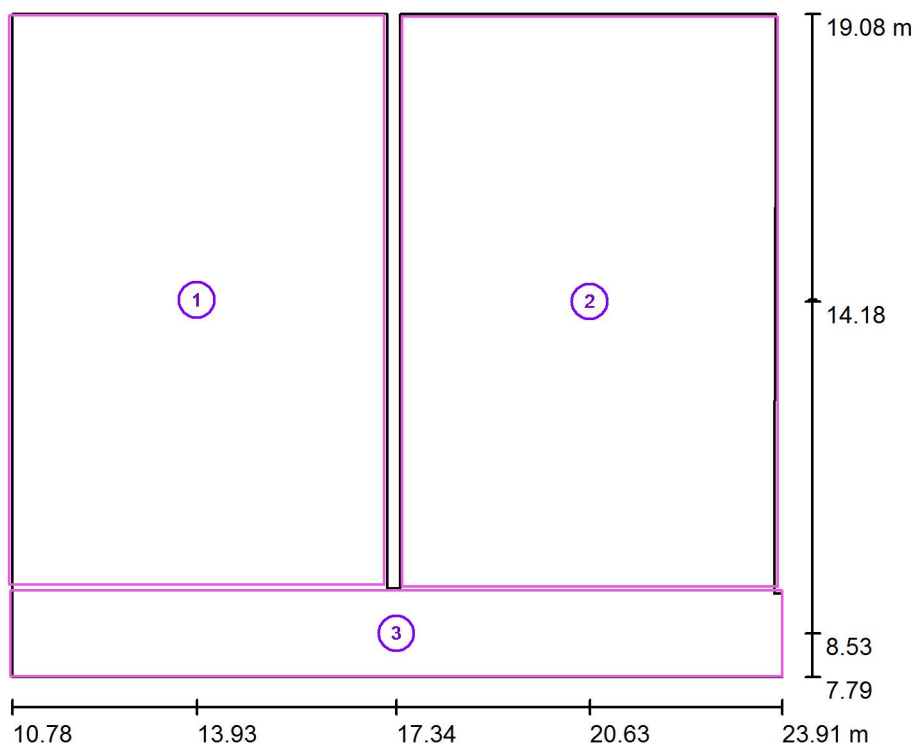
Wykaz opraw

Nr.	Ilość	Etykieta (Czynnik korekcyjny)	Φ (Oprawa) [lm]	Φ (Lampy) [lm]	P [W]
1	12	Golland SQUASHGO 358 (1.000)	9979	15000	165.0
2	4	GOLLAND Sp. z o.o. 3505333 LEXGO 1 812 242 (1.000)	5757	6400	94.0
			W sumie: 142775	W sumie: 205600	2356.0

Specyfikacja mocy przyłączeniowej: $16.27 \text{ W/m}^2 = 3.96 \text{ W/m}^2/100 \text{ lx}$ (Powierzchnia podstawowa: 144.80 m^2)

Edytor
Telefon
faks
e-Mail

002 B strefa squosha / Scena świetlna 1 / Powierzchnie obliczeniowe (zestawienie wyników)



Skala 1 : 129

Lista powierzchni obliczeniowych

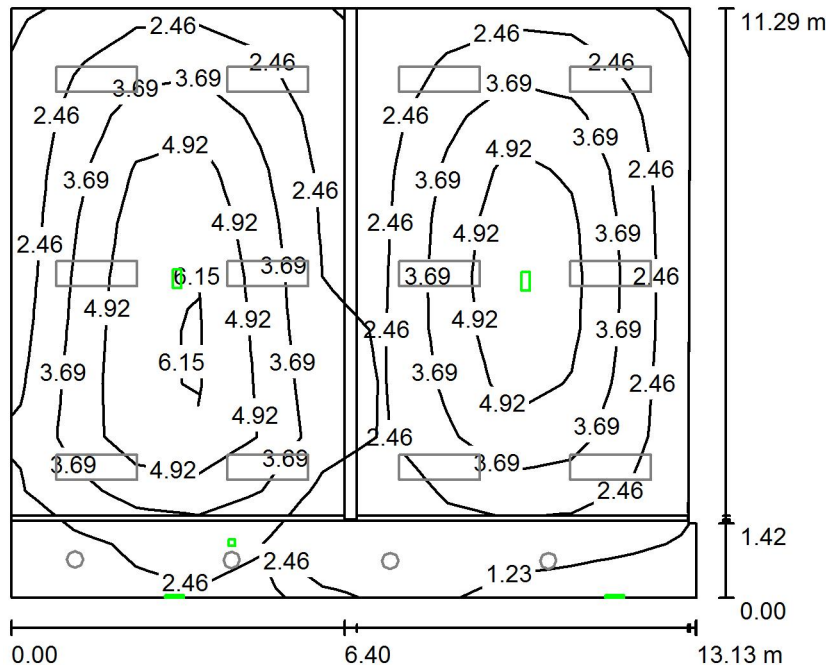
Nr.	Etykieta	Typ	Siatka	E_m [lx]	E_{min} [lx]	E_{max} [lx]	E_{min} / E_m	E_{min} / E_{max}
1	Powierzchnia obliczeniowa 1	pionowa	5 x 11	422	309	505	0.733	0.612
2	Powierzchnia obliczeniowa 2	pionowa	5 x 11	420	313	499	0.746	0.628
3	Powierzchnia obliczeniowa 3	pionowa	47 x 7	268	119	326	0.443	0.364

Podsumowanie wyników

Typ	Liczba	Średnia [lx]	Min. [lx]	Maks. [lx]	E_{min} / E_m	E_{min} / E_{max}
pionowa	3	400	119	505	0.30	0.23

Edytor
Telefon
faks
e-Mail

002 B strefa squosha / Scena świetlna 2 / Podsumowanie



Wysokość pomieszczenia: 6.740 m, Współczynnik konserwacji: 0.77

Wartości Lux, Skala 1:145

Powierzchnia	ρ [%]	E_m [lx]	E_{min} [lx]	E_{max} [lx]	E_{min} / E_m
Płaszczyzna pracy	/	3.64	0.58	6.72	0.158
Podłogi (3)	20	3.46	0.29	6.79	/
Sufit	70	0.13	0.00	0.35	0.000
Ściany (10)	50	0.74	0.00	7.79	/

Płaszczyzna pracy:

Wysokość: 0.000 m
Siatka: 11 x 11 Punkty
Margines: 0.000 m

Scena oświetlenia awaryjnego (EN 1838):
Zostanie obliczone tylko światło bezpośrednie.
Współdziałanie odbitego światła nie jest uwzględnione.

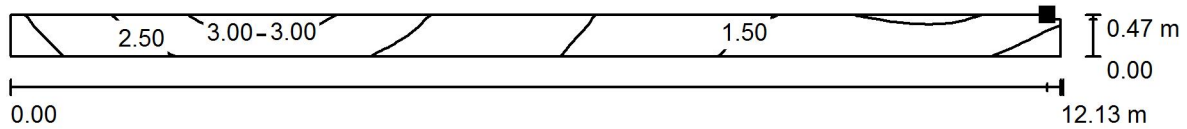
Wykaz opraw

Nr.	Ilość	Etykieta (Czynnik korekcyjny)	Φ (Oprawa) [lm]	Φ (Lampy) [lm]	P [W]
1	1	HYBRYD KWADRA ROAD LED3 (1.000)	260	260	3.0
2	2	HYBRYD PRIMOS LED5 (1.000)	455	450	5.0
3	2	HYBRYD PRIMOS M LED + PICT (1.000)	83	150	5.0
			W sumie: 1335	W sumie: 1460	23.0

Specyfikacja mocy przyłączeniowej: $0.16 \text{ W/m}^2 = 4.36 \text{ W/m}^2 / 100 \text{ lx}$ (Powierzchnia podstawowa: 144.80 m^2)

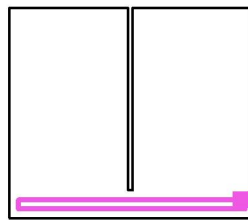
Edytor
Telefon
faks
e-Mail

002 B strefa squosha / Scena świetlna 2 / Powierzchnia antypanikowa 1 / Izolinie (E, prostopadle)



Wartości Lux, Skala 1 : 87

Położenie powierzchni w pomieszczeniu:
Zaznaczony punkt:
(23.263 m, 8.764 m, 0.000 m)



Siatka: 64 x 4 Punkty

E_m [lx]
2.01

E_{min} [lx]
0.73

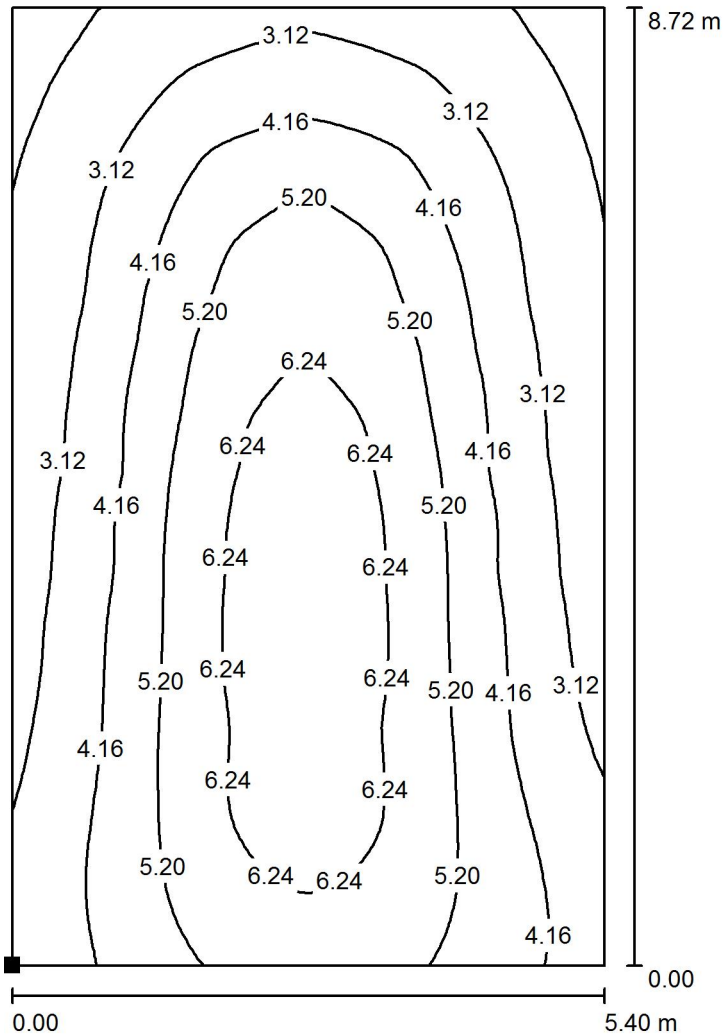
E_{max} [lx]
3.22

E_{min} / E_m
0.362

E_{min} / E_{max}
0.226

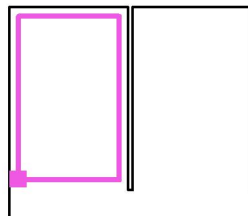
Edytor
Telefon
faks
e-Mail

002 B strefa squosha / Scena świetlna 2 / Powierzchnia antypanikowa 2 / Izolinie (E, prostopadle)



Wartości Lux, Skala 1 : 69

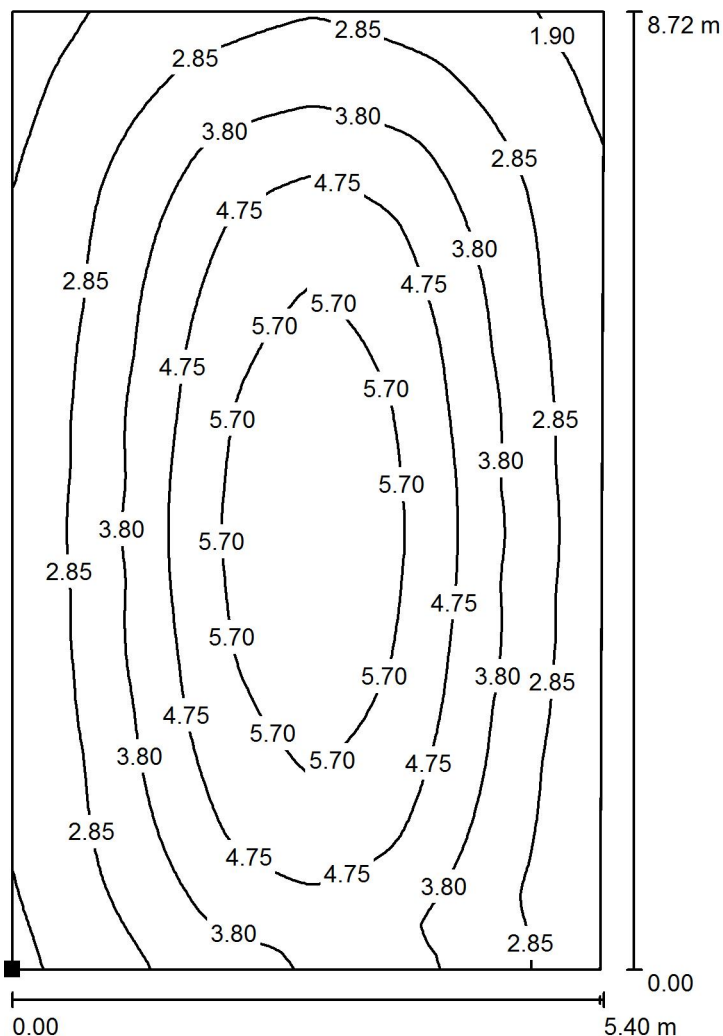
Położenie powierzchni w pomieszczeniu:
Zaznaczony punkt:
(11.282 m, 9.856 m, 0.000 m)



Siatka: 64 x 64 Punkty

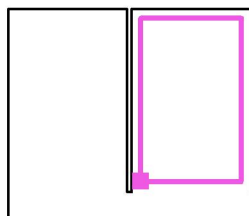
E_m [lx]	E_{min} [lx]	E_{max} [lx]	E_{min} / E_m	E_{min} / E_{max}
4.44	1.62	6.80	0.364	0.238

Golland Sp. z o.o.

Edytor
Telefon
faks
e-Mail**002 B strefa squosha / Scena świetlna 2 / Powierzchnia antypanikowa 3 / Izolinie (E, prostopadle)**

Wartości Lux, Skala 1 : 69

Położenie powierzchni w pomieszczeniu:
Zaznaczony punkt:
(17.904 m, 9.856 m, 0.000 m)



Siatka: 64 x 64 Punkty

 E_m [lx]
3.89

 E_{min} [lx]
1.53

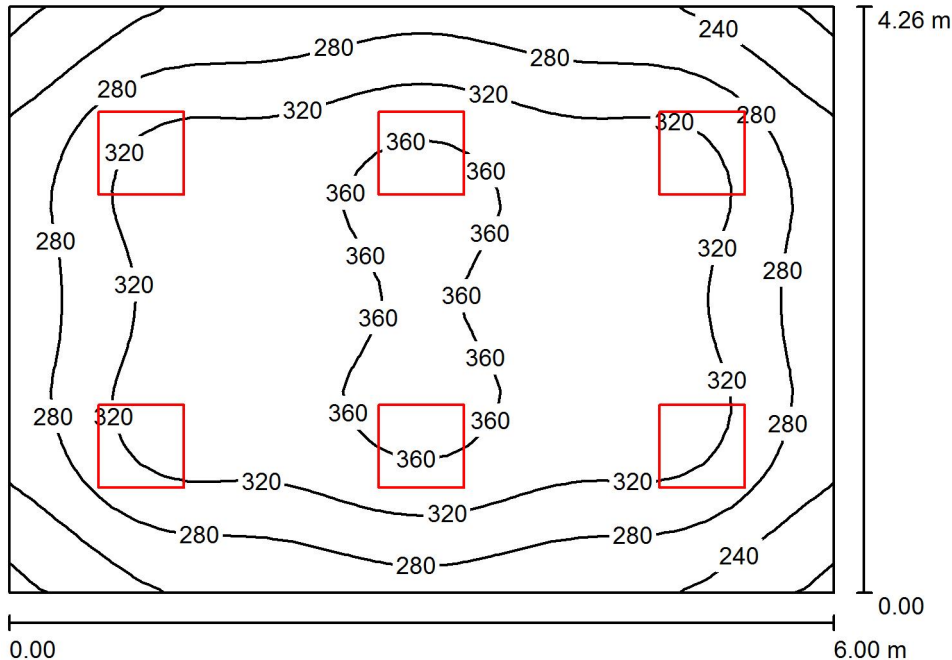
 E_{max} [lx]
6.29

 E_{min} / E_m
0.393

 E_{min} / E_{max}
0.243

Edytor
Telefon
faks
e-Mail

003 Pomieszczenie nauczyciela / Podsumowanie



Wysokość pomieszczenia: 2.790 m, Wysokość montażu: 2.790 m,
Współczynnik konserwacji: 0.77

Wartości Lux, Skala 1:55

Powierzchnia	ρ [%]	E_m [lx]	E_{min} [lx]	E_{max} [lx]	E_{min} / E_m
Płaszczyzna pracy	/	307	192	375	0.624
Podłoga	20	249	169	302	0.679
Sufit	70	71	61	79	0.863
Ściany (4)	50	171	65	287	/

Płaszczyzna pracy:

Wysokość: 0.850 m
Siatka: 32 x 32 Punkty
Margines: 0.000 m

UGR

Lewa ściana
Dolna ściana
(CIE, SHR = 0.25.)

Wzdłuż- W poprzek do osi oświetlenia
18 18
18 18

Wykaz opraw

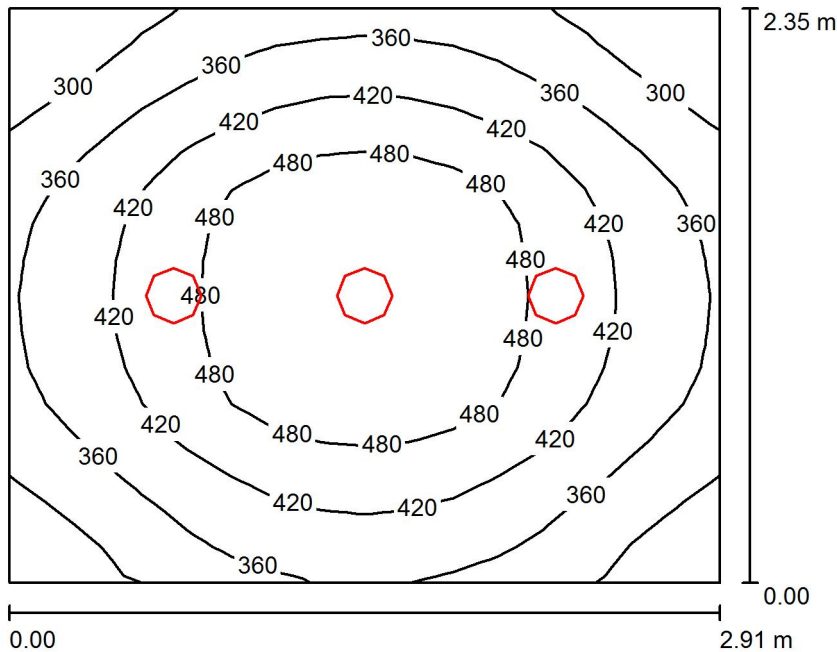
Nr.	Ilość	Etykieta (Czynnik korekcyjny)	Φ (Oprawa) [lm]	Φ (Lampy) [lm]	P [W]
1	6	GOLLAND Sp. z o. o. 5235231 GON T26 4x18W OPAL EVG (1.000)	2296	5400	76.0

W sumie: 13776W sumie: 32400 456.0

Specyfikacja mocy przyłączeniowej: $17.84 \text{ W/m}^2 = 5.81 \text{ W/m}^2/100 \text{ lx}$ (Powierzchnia podstawowa: 25.56 m^2)

Edytor
Telefon
faks
e-Mail

001A Recepcja / Podsumowanie



Wysokość pomieszczenia: 2.790 m, Wysokość montażu: 2.790 m,
Współczynnik konserwacji: 0.77

Wartości Lux, Skala 1:31

Powierzchnia	ρ [%]	E_m [lx]	E_{min} [lx]	E_{max} [lx]	E_{min} / E_m
Płaszczyzna pracy	/	416	262	536	0.629
Podłoga	20	277	213	321	0.769
Sufit	70	83	55	98	0.668
Ściany (4)	50	196	61	477	/

Płaszczyzna pracy:

Wysokość: 0.850 m
Siatka: 16 x 16 Punkty
Margines: 0.000 m

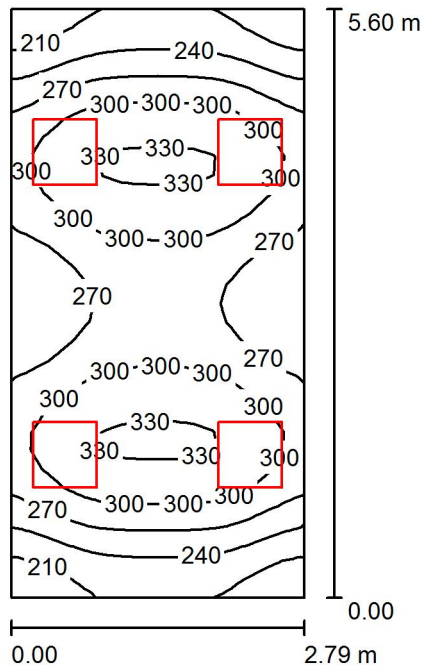
Wykaz opraw

Nr.	Ilość	Etykieta (Czynnik korekcyjny)	Φ (Oprawa) [lm]	Φ (Lampy) [lm]	P [W]
1	3	GOLLAND Sp. z o.o. NDLN 226 A-GLX EVG BIAŁY (1.000)	1982	3600	54.0
W sumie:			5945W	sumie: 10800	162.0

Specyfikacja mocy przyłączeniowej: $23.66 \text{ W/m}^2 = 5.68 \text{ W/m}^2/100 \text{ lx}$ (Powierzchnia podstawowa: 6.85 m^2)

Edytor
Telefon
faks
e-Mail

004 Szatnia / Podsumowanie



Wysokość pomieszczenia: 2.790 m, Wysokość montażu: 2.790 m,
Współczynnik konserwacji: 0.77

Wartości Lux, Skala 1:72

Powierzchnia	ρ [%]	E_m [lx]	E_{min} [lx]	E_{max} [lx]	E_{min} / E_m
Płaszczyzna pracy	/	279	188	336	0.676
Podłoga	20	216	164	246	0.763
Sufit	70	76	52	118	0.689
Ściany (4)	50	170	66	788	/

Płaszczyzna pracy:

Wysokość: 0.850 m
Siatka: 32 x 16 Punkty
Margines: 0.000 m

UGR

Lewa ściana
Dolna ściana
(CIE, SHR = 0.25.)

Wzdłuż-

16
18

W poprzek

16
18

do osi oświetlenia

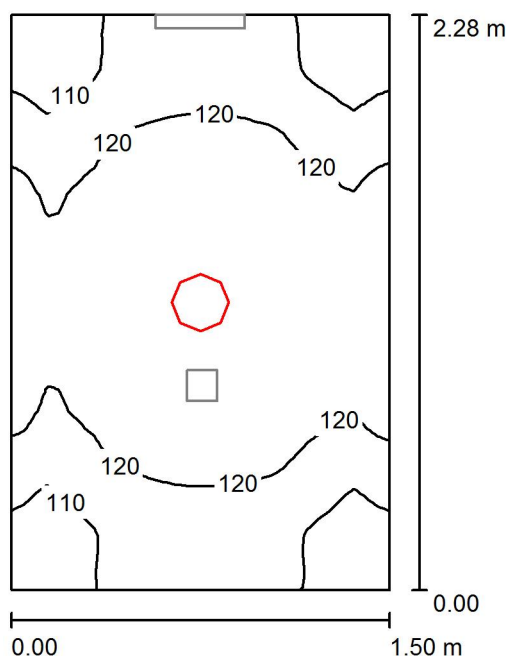
Wykaz opraw

Nr.	Ilość	Etykieta (Czynnik korekcyjny)	Φ (Oprawa) [lm]	Φ (Lampy) [lm]	P [W]
1	4	GOLLAND Sp. z o. o. 5235231 GON T26 4x18W OPAL EVG (1.000)	2296	5400	76.0
W sumie:			9184	21600	304.0

Specyfikacja mocy przyłączeniowej: $19.46 \text{ W/m}^2 = 6.98 \text{ W/m}^2/100 \text{ lx}$ (Powierzchnia podstawowa: 15.62 m^2)

Edytor
Telefon
faks
e-Mail

005 Korytarz / Scena świetlna 1 / Podsumowanie



Wysokość pomieszczenia: 2.790 m, Współczynnik konserwacji: 0.77

Wartości Lux, Skala 1:30

Powierzchnia	ρ [%]	E_m [lx]	E_{min} [lx]	E_{max} [lx]	E_{min} / E_m
Płaszczyzna pracy	/	119	101	129	0.848
Podłoga	20	119	102	129	0.856
Sufit	70	48	33	60	0.686
Ściany (4)	50	108	35	359	/

Płaszczyzna pracy:

Wysokość: 0.000 m
Siatka: 32 x 32 Punkty
Margines: 0.000 m

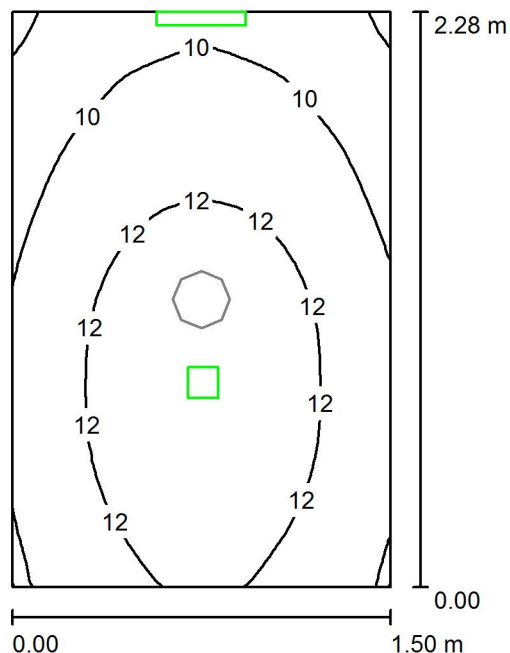
Wykaz opraw

Nr.	Ilość	Etykieta (Czynnik korekcyjny)	Φ (Oprawa) [lm]	Φ (Lampy) [lm]	P [W]
1	1	GOLLAND Sp. z o.o. NDNLN 226 A-GLX EVG BIAŁY (1.000)	1982	3600	54.0
W sumie:			1982	3600	54.0

Specyfikacja mocy przyłączeniowej: $15.79 \text{ W/m}^2 = 13.26 \text{ W/m}^2/100 \text{ lx}$ (Powierzchnia podstawowa: 3.42 m^2)

Edytor
Telefon
faks
e-Mail

005 Korytarz / Scena świetlna 2 / Podsumowanie



Wysokość pomieszczenia: 2.790 m, Współczynnik konserwacji: 0.77

Wartości Lux, Skala 1:30

Powierzchnia	ρ [%]	E_m [lx]	E_{min} [lx]	E_{max} [lx]	E_{min} / E_m
Płaszczyzna pracy	/	11	7.66	14	0.680
Podłoga	20	11	7.66	14	0.680
Sufit	70	4.81	0.00	18	0.000
Ściany (4)	50	9.90	0.00	61	/

Płaszczyzna pracy:

Wysokość: 0.000 m
Siatka: 32 x 32 Punkty
Margines: 0.000 m

Scena oświetlenia awaryjnego (EN 1838):
Zostanie obliczone tylko światło bezpośrednie.
Współdziałanie odbitego światła nie jest uwzględnione.

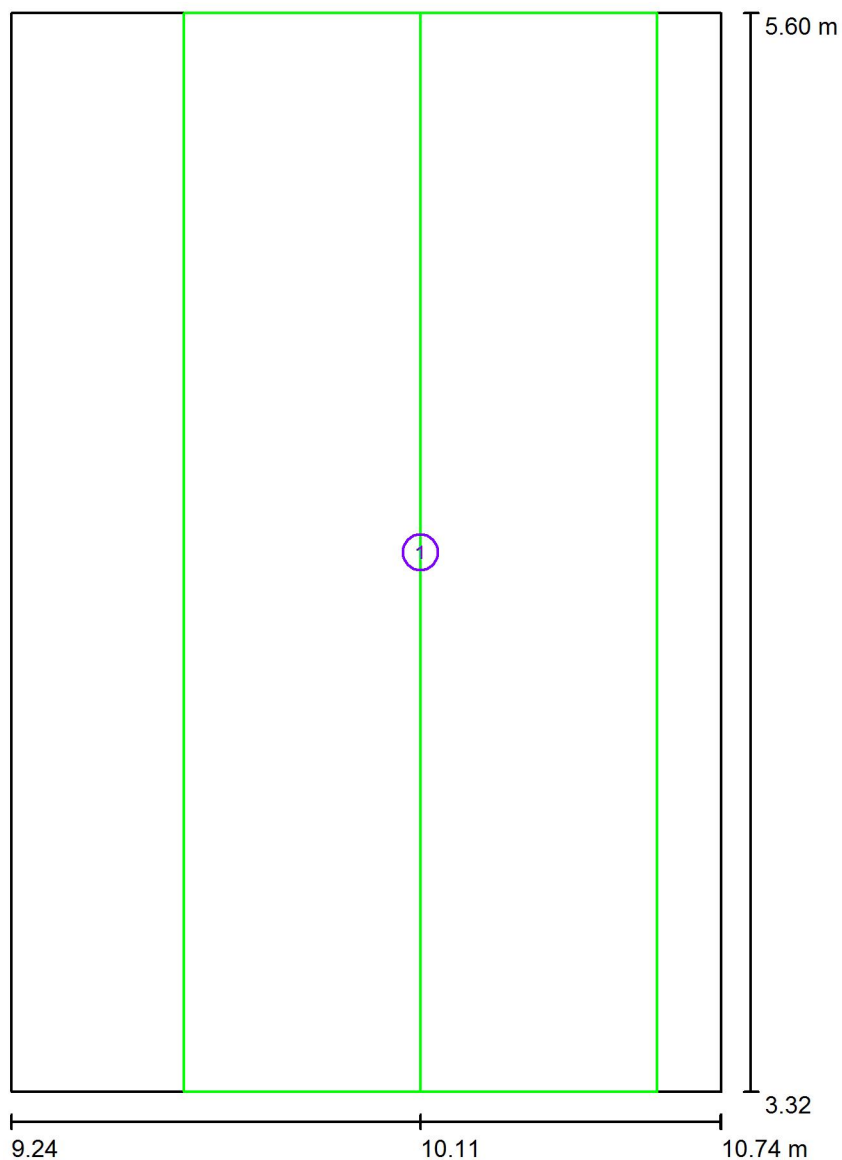
Wykaz opraw

Nr.	Ilość	Etykieta (Czynnik korekcyjny)	Φ (Oprawa) [lm]	Φ (Lampy) [lm]	P [W]
1	1	HYBRYD KWADRA ROAD LED3 (1.000)	260	260	3.0
2	1	HYBRYD PRIMOS M LED + PICT (1.000)	83	150	5.0
			W sumie: 343	W sumie: 410	8.0

Specyfikacja mocy przyłączeniowej: $2.34 \text{ W/m}^2 = 20.78 \text{ W/m}^2/100 \text{ lx}$ (Powierzchnia podstawowa: 3.42 m^2)

Edytor
Telefon
faks
e-Mail

005 Korytarz / Scena świetlna 2 / Drogi ewakuacyjne (zestawienie wyników)



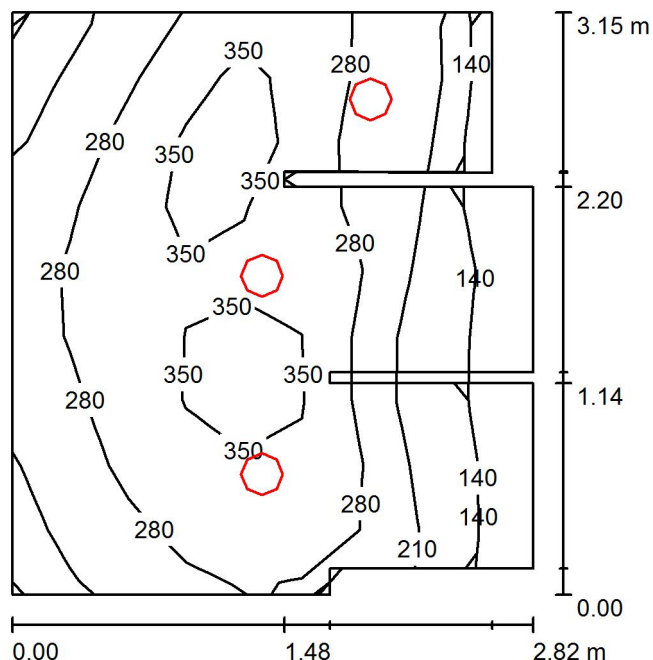
Skala 1 : 16

Lista dróg ewakuacyjnych (ratunkowych)

Nr.	Etykieta	Siatka	E_{\min} [lx]	E_{\min} / E_{\max}	E_{\min} [lx] (Linia środkowa)	E_{\min} / E_{\max} (Linia środkowa)
1	Droga ewakuacyjna 1	32 x 64	8.26	0.606	9.74	0.73 (1 : 1.38)

Edytor
Telefon
faks
e-Mail

006 Laznia A / Podsumowanie



Wysokość pomieszczenia: 2.790 m, Wysokość montażu: 2.790 m,
Współczynnik konserwacji: 0.77

Wartości Lux, Skala 1:41

Powierzchnia	ρ [%]	E_m [lx]	E_{min} [lx]	E_{max} [lx]	E_{min} / E_m
Płaszczyzna pracy	/	270	110	416	0.409
Podłoga	20	181	96	270	0.530
Sufit	70	63	33	138	0.524
Ściany (14)	50	139	34	1151	/

Płaszczyzna pracy:

Wysokość: 0.850 m
Siatka: 9 x 9 Punkty
Margines: 0.000 m

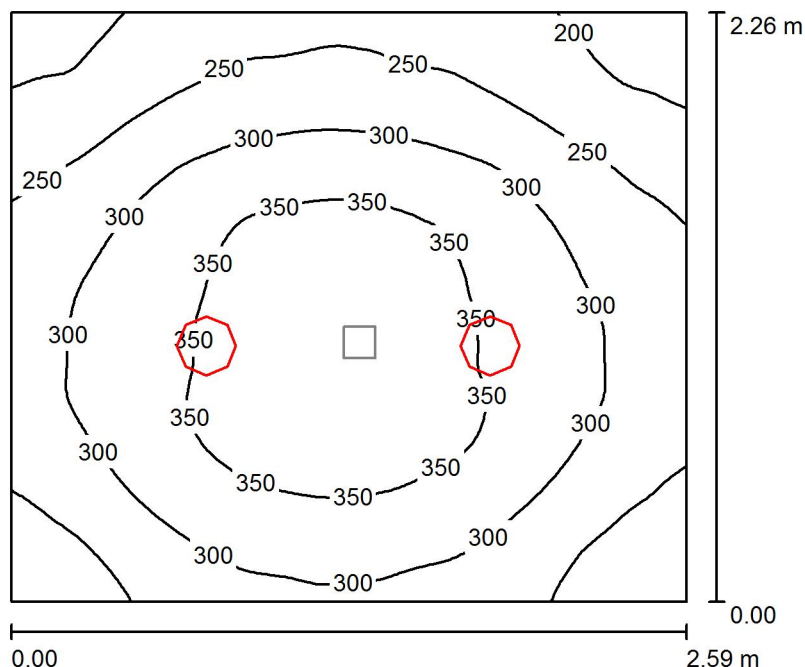
Wykaz opraw

Nr.	Ilość	Etykieta (Czynnik korekcyjny)	Φ (Oprawa) [lm]	Φ (Lampy) [lm]	P [W]
1	3	GOLLAND Sp. z o.o. NDNLN 226 A-GLX EVG BIAŁY (1.000)	1982	3600	54.0
W sumie:			5945	10800	162.0

Specyfikacja mocy przyłączeniowej: $19.37 \text{ W/m}^2 = 7.18 \text{ W/m}^2/100 \text{ lx}$ (Powierzchnia podstawowa: 8.36 m^2)

Edytor
Telefon
faks
e-Mail

007 Szatnia NPS / Scena świetlna 1 / Podsumowanie



Wysokość pomieszczenia: 2.790 m, Wysokość montażu: 2.790 m,
Współczynnik konserwacji: 0.77

Wartości Lux, Skala 1:29

Powierzchnia	ρ [%]	E_m [lx]	E_{min} [lx]	E_{max} [lx]	E_{min} / E_m
Płaszczyzna pracy	/	296	171	396	0.578
Podłoga	20	197	148	228	0.751
Sufit	70	63	41	78	0.644
Ściany (4)	50	148	46	388	/

Płaszczyzna pracy:

Wysokość: 0.850 m
Siatka: 64 x 64 Punkty
Margines: 0.000 m

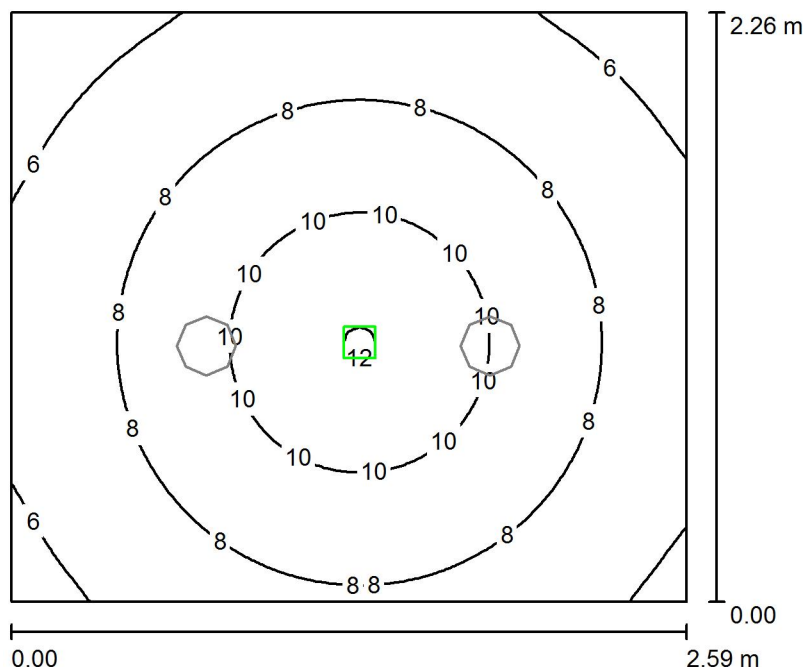
Wykaz opraw

Nr.	Ilość	Etykieta (Czynnik korekcyjny)	Φ (Oprawa) [lm]	Φ (Lampy) [lm]	P [W]
1	2	GOLLAND Sp. z o.o. NDLN 226 A-GLX EVG BIAŁY (1.000)	1982	3600	54.0
W sumie:			3963	7200	108.0

Specyfikacja mocy przyłączeniowej: $18.46 \text{ W/m}^2 = 6.23 \text{ W/m}^2/100 \text{ lx}$ (Powierzchnia podstawowa: 5.85 m^2)

Edytor
Telefon
faks
e-Mail

007 Szatnia NPS / Scena świetlna 2 / Podsumowanie



Wysokość pomieszczenia: 2.790 m, Wysokość montażu: 2.790 m,
Współczynnik konserwacji: 0.77

Wartości Lux, Skala 1:29

Powierzchnia	ρ [%]	E_m [lx]	E_{min} [lx]	E_{max} [lx]	E_{min} / E_m
Płaszczyzna pracy	/	8.05	4.87	12	0.605
Podłoga	20	4.36	3.11	5.68	0.714
Sufit	70	0.00	0.00	0.00	0.000
Ściany (4)	50	5.46	0.00	29	/

Płaszczyzna pracy:

Wysokość: 0.850 m
Siatka: 64 x 64 Punkty
Margines: 0.000 m

Scena oświetlenia awaryjnego (EN 1838):
Zostanie obliczone tylko światło bezpośrednie.
Współdziałanie odbitego światła nie jest uwzględnione.

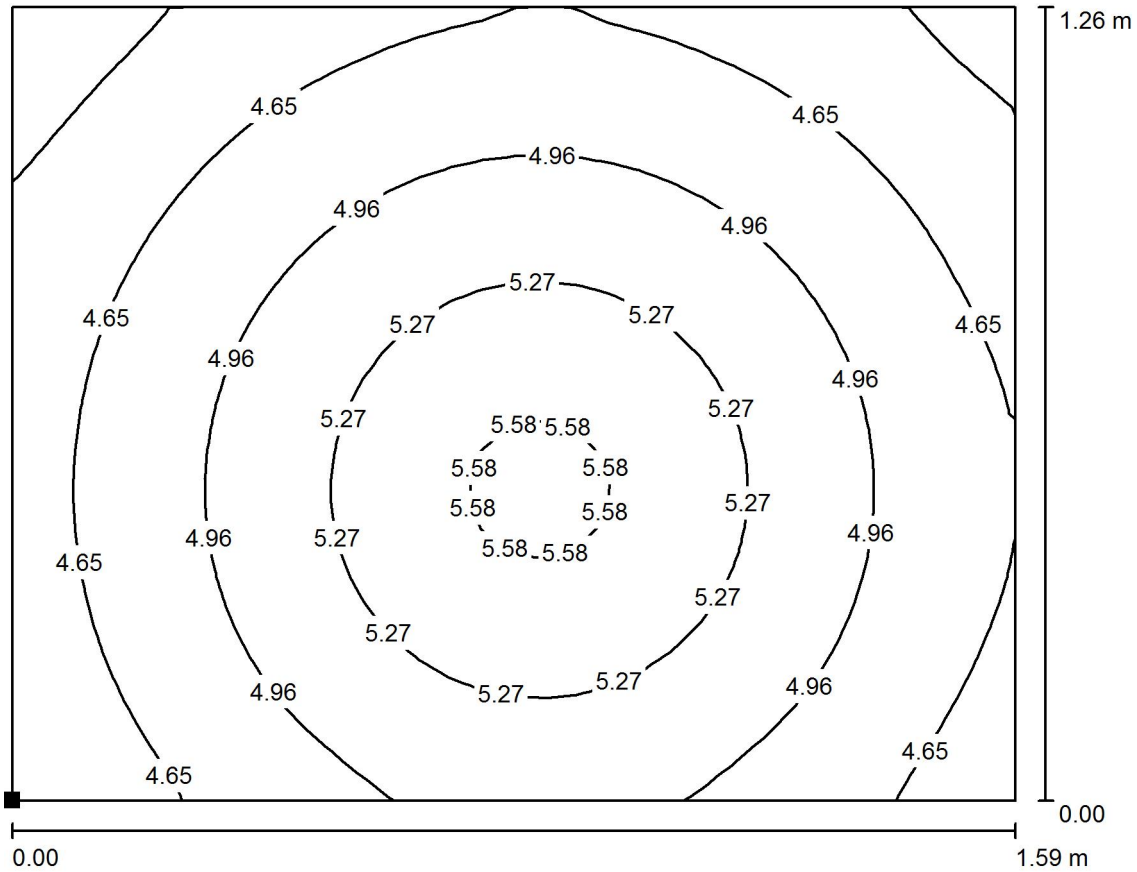
Wykaz opraw

Nr.	Ilość	Etykieta (Czynnik korekcyjny)	Φ (Oprawa) [lm]	Φ (Lampy) [lm]	P [W]
1	1	HYBRYD KWADRA AREA LED3 (1.000)	225	225	3.0
			W sumie: 225	W sumie: 225	3.0

Specyfikacja mocy przyłączeniowej: $0.51 \text{ W/m}^2 = 6.37 \text{ W/m}^2/100 \text{ lx}$ (Powierzchnia podstawowa: 5.85 m^2)

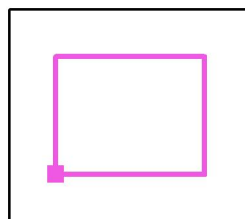
Edytor
Telefon
faks
e-Mail

007 Szatnia NPS / Scena świetlna 2 / Powierzchnia antypanikowa 1 / Izolinie (E, prostopadle)



Wartości Lux, Skala 1 : 12

Położenie powierzchni w pomieszczeniu:
Zaznaczony punkt:
(11.360 m, 3.843 m, 0.000 m)

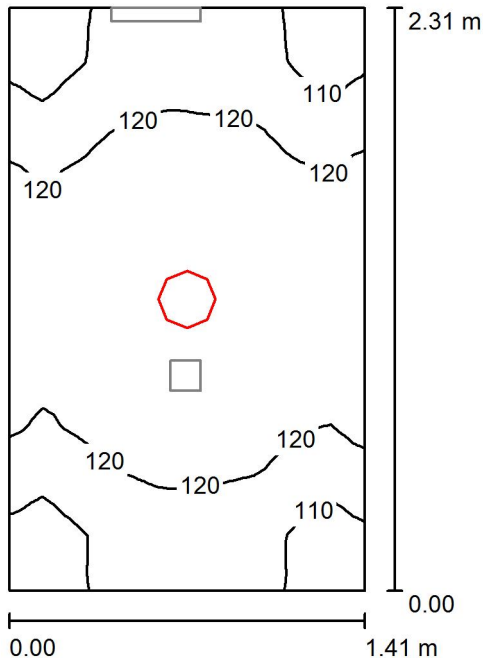


Siatka: 32 x 32 Punkty

E_m [lx]	E_{min} [lx]	E_{max} [lx]	E_{min} / E_m	E_{min} / E_{max}
4.92	4.11	5.68	0.836	0.724

Edytor
Telefon
faks
e-Mail

009 Korytarz / Scena świetlna 1 / Podsumowanie



Wysokość pomieszczenia: 2.790 m, Współczynnik konserwacji: 0.77

Wartości Lux, Skala 1:30

Powierzchnia	ρ [%]	E_m [lx]	E_{min} [lx]	E_{max} [lx]	E_{min} / E_m
Płaszczyzna pracy	/	120	102	129	0.855
Podłoga	20	120	103	129	0.861
Sufit	70	50	34	64	0.676
Ściany (4)	50	112	37	400	/

Płaszczyzna pracy:

Wysokość: 0.000 m
Siatka: 32 x 32 Punkty
Margines: 0.000 m

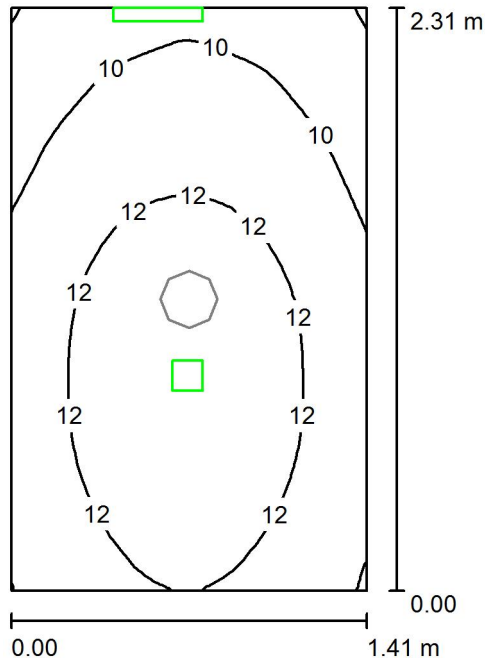
Wykaz opraw

Nr.	Ilość	Etykieta (Czynnik korekcyjny)	Φ (Oprawa) [lm]	Φ (Lampy) [lm]	P [W]
1	1	GOLLAND Sp. z o.o. NDLN 226 A-GLX EVG BIAŁY (1.000)	1982	3600	54.0
W sumie:			1982	3600	54.0

Specyfikacja mocy przyłączeniowej: $16.58 \text{ W/m}^2 = 13.86 \text{ W/m}^2/100 \text{ lx}$ (Powierzchnia podstawowa: 3.26 m^2)

Edytor
Telefon
faks
e-Mail

009 Korytarz / Scena świetlna 2 / Podsumowanie



Wysokość pomieszczenia: 2.790 m, Współczynnik konserwacji: 0.77

Wartości Lux, Skala 1:30

Powierzchnia	ρ [%]	E_m [lx]	E_{min} [lx]	E_{max} [lx]	E_{min} / E_m
Płaszczyzna pracy	/	11	7.90	14	0.695
Podłoga	20	11	7.90	14	0.695
Sufit	70	4.85	0.00	18	0.000
Ściany (4)	50	10	0.00	55	/

Płaszczyzna pracy:

Wysokość: 0.000 m
Siatka: 32 x 32 Punkty
Margines: 0.000 m

Scena oświetlenia awaryjnego (EN 1838):
Zostanie obliczone tylko światło bezpośrednie.
Współdziałanie odbitego światła nie jest uwzględnione.

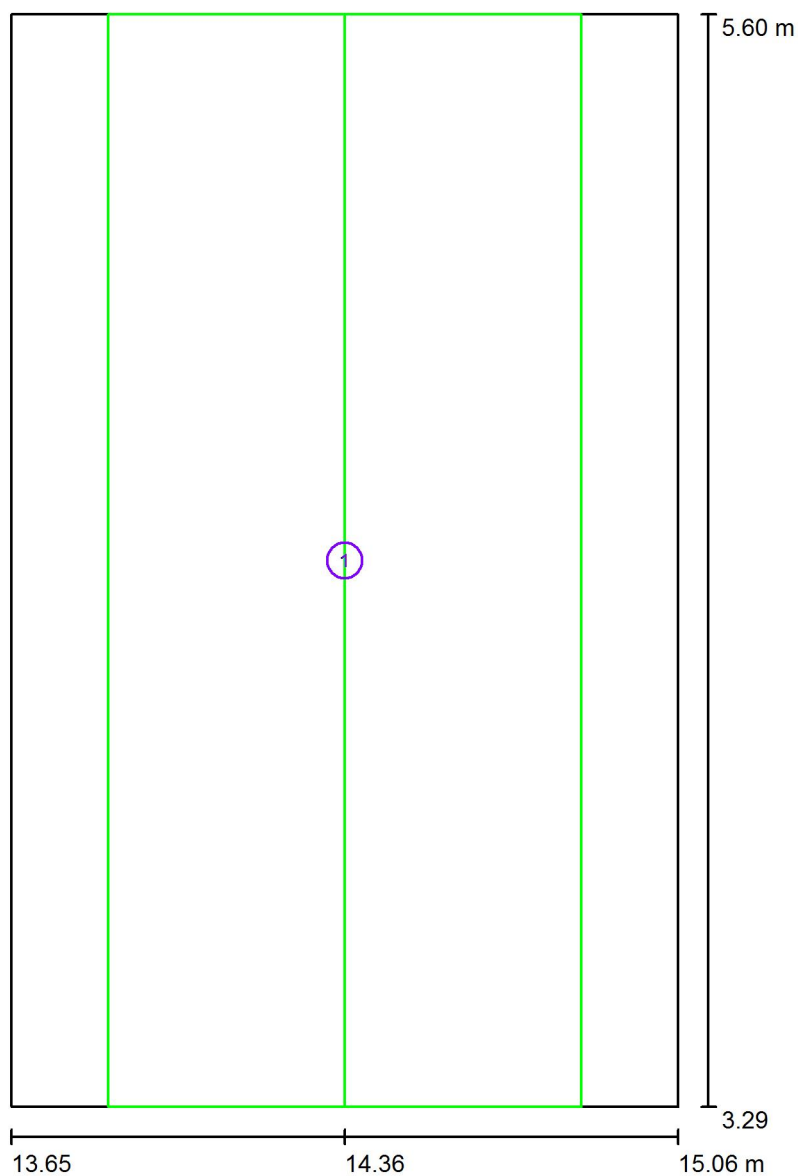
Wykaz opraw

Nr.	Ilość	Etykieta (Czynnik korekcyjny)	Φ (Oprawa) [lm]	Φ (Lampy) [lm]	P [W]
1	1	HYBRYD KWADRA ROAD LED3 (1.000)	260	260	3.0
2	1	HYBRYD PRIMOS M LED + PICT (1.000)	83	150	5.0
			W sumie: 343	W sumie: 410	8.0

Specyfikacja mocy przyłączeniowej: $2.46 \text{ W/m}^2 = 21.61 \text{ W/m}^2/100 \text{ lx}$ (Powierzchnia podstawowa: 3.26 m^2)

Edytor
Telefon
faks
e-Mail

009 Korytarz / Scena świetlna 2 / Drogi ewakuacyjne (zestawienie wyników)



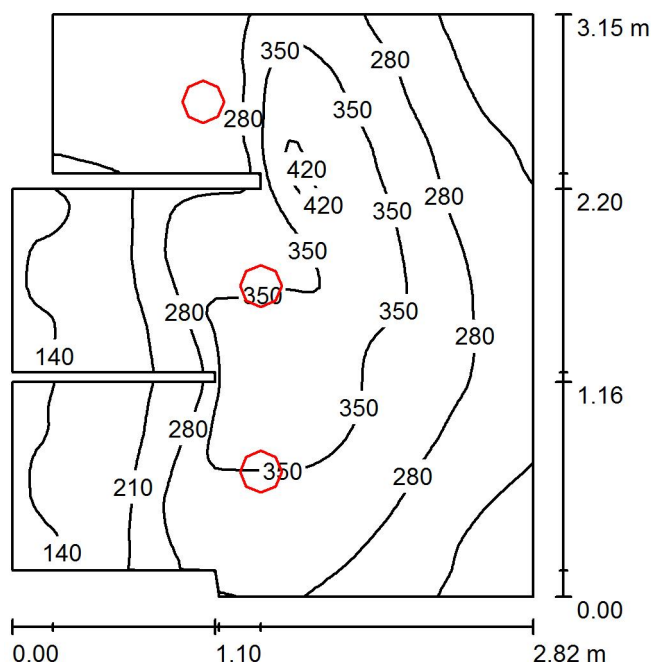
Skala 1 : 16

Lista dróg ewakuacyjnych (ratunkowych)

Nr.	Etykieta	Siatka	E_{\min} [lx]	E_{\min} / E_{\max}	E_{\min} [lx] (Linia środkowa)	E_{\min} / E_{\max} (Linia środkowa)
1	Droga ewakuacyjna 1	32 x 64	8.73	0.641	9.89	0.73 (1 : 1.37)

Edytor
Telefon
faks
e-Mail

010 Lазinia B / Podsumowanie



Wysokość pomieszczenia: 2.790 m, Wysokość montażu: 2.790 m,
Współczynnik konserwacji: 0.77

Wartości Lux, Skala 1:41

Powierzchnia	ρ [%]	E_m [lx]	E_{min} [lx]	E_{max} [lx]	E_{min} / E_m
Płaszczyzna pracy	/	271	112	436	0.415
Podłoga	20	181	101	271	0.557
Sufit	70	64	37	133	0.576
Ściany (14)	50	140	37	1174	/

Płaszczyzna pracy:

Wysokość: 0.850 m
Siatka: 64 x 64 Punkty
Margines: 0.000 m

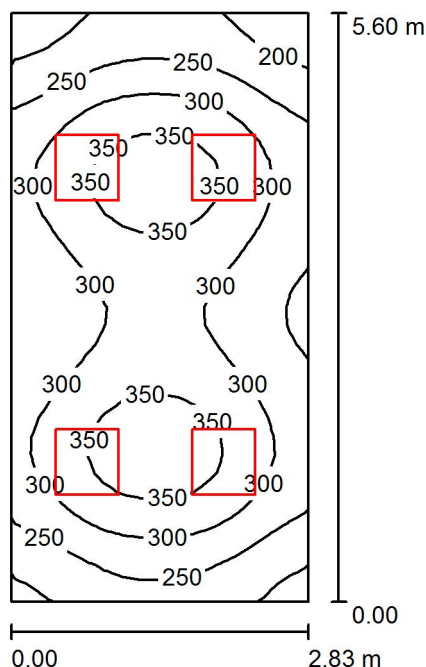
Wykaz opraw

Nr.	Ilość	Etykieta (Czynnik korekcyjny)	Φ (Oprawa) [lm]	Φ (Lampy) [lm]	P [W]
1	3	GOLLAND Sp. z o.o. NDLN 226 A-GLX EVG BIAŁY (1.000)	1982	3600	54.0
W sumie:			5945W sumie:	10800	162.0

Specyfikacja mocy przyłączeniowej: $19.37 \text{ W/m}^2 = 7.14 \text{ W/m}^2/100 \text{ lx}$ (Powierzchnia podstawowa: 8.36 m^2)

Edytor
Telefon
faks
e-Mail

011 Szatnia / Podsumowanie



Wysokość pomieszczenia: 2.790 m, Wysokość montażu: 2.790 m,
Współczynnik konserwacji: 0.77

Wartości Lux, Skala 1:72

Powierzchnia	ρ [%]	E_m [lx]	E_{min} [lx]	E_{max} [lx]	E_{min} / E_m
Płaszczyzna pracy	/	291	172	380	0.591
Podłoga	20	224	159	263	0.709
Sufit	70	72	47	90	0.663
Ściany (4)	50	164	60	437	/

Płaszczyzna pracy:

Wysokość: 0.850 m
Siatka: 32 x 16 Punkty
Margines: 0.000 m

UGR

Lewa ściana
Dolna ściana
(CIE, SHR = 0.25.)

Wzdłuż-

16
18

W poprzek

16
18

do osi oświetlenia

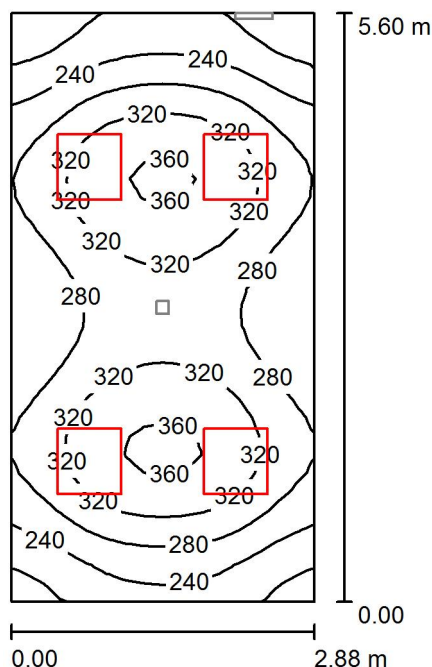
Wykaz opraw

Nr.	Ilość	Etykieta (Czynnik korekcyjny)	Φ (Oprawa) [lm]	Φ (Lampy) [lm]	P [W]
1	4	GOLLAND Sp. z o. o. 5235231 GON T26 4x18W OPAL EVG (1.000)	2296	5400	76.0
W sumie:			9184	21600	304.0

Specyfikacja mocy przyłączeniowej: $19.18 \text{ W/m}^2 = 6.58 \text{ W/m}^2/100 \text{ lx}$ (Powierzchnia podstawowa: 15.85 m^2)

Edytor
Telefon
faks
e-Mail

012 Szatnia / Scena świetlna 1 / Podsumowanie



Wysokość pomieszczenia: 2.790 m, Współczynnik konserwacji: 0.77

Wartości Lux, Skala 1:72

Powierzchnia	ρ [%]	E_m [lx]	E_{min} [lx]	E_{max} [lx]	E_{min} / E_m
Płaszczyzna pracy	/	287	173	370	0.604
Podłoga	20	221	159	259	0.718
Sufit	70	71	47	87	0.669
Ściany (4)	50	162	60	417	/

Płaszczyzna pracy:

Wysokość: 0.850 m
Siatka: 32 x 16 Punkty
Margines: 0.000 m

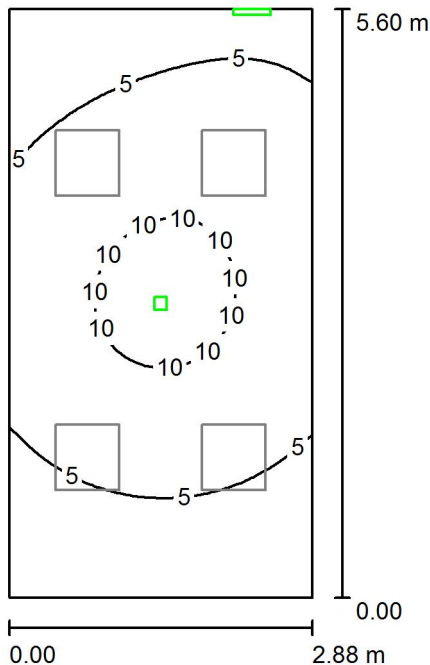
Wykaz opraw

Nr.	Ilość	Etykieta (Czynnik korekcyjny)	Φ (Oprawa) [lm]	Φ (Lampy) [lm]	P [W]
1	4	GOLLAND Sp. z o. o. 5235231 GON T26 4x18W OPAL EVG (1.000)	2296	5400	76.0
W sumie:			9184 W	sumie: 21600	304.0

Specyfikacja mocy przyłączeniowej: $18.85 \text{ W/m}^2 = 6.57 \text{ W/m}^2/100 \text{ lx}$ (Powierzchnia podstawowa: 16.13 m^2)

Edytor
Telefon
faks
e-Mail

012 Szatnia / Scena świetlna 2 / Podsumowanie



Wysokość pomieszczenia: 2.790 m, Współczynnik konserwacji: 0.77

Wartości Lux, Skala 1:72

Powierzchnia	ρ [%]	E_m [lx]	E_{min} [lx]	E_{max} [lx]	E_{min} / E_m
Płaszczyzna pracy	/	6.29	1.66	13	0.264
Podłoga	20	3.95	1.83	6.43	0.463
Sufit	70	1.28	0.00	18	0.000
Ściany (4)	50	3.23	0.00	21	/

Płaszczyzna pracy:

Wysokość: 0.850 m
Siatka: 128 x 64 Punkty
Margines: 0.000 m

Scena oświetlenia awaryjnego (EN 1838):
Zostanie obliczone tylko światło bezpośrednie.
Współdziałanie odbitego światła nie jest uwzględnione.

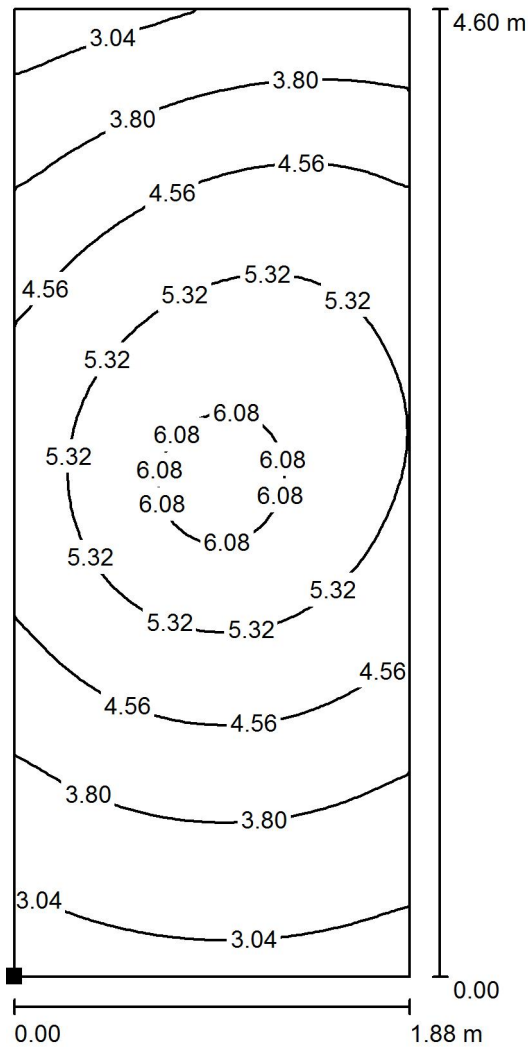
Wykaz opraw

Nr.	Ilość	Etykieta (Czynnik korekcyjny)	Φ (Oprawa) [lm]	Φ (Lampy) [lm]	P [W]
1	1	HYBRYD KWADRA AREA LED3 (1.000)	225	225	3.0
2	1	HYBRYD PRIMOS M LED + PICT (1.000)	83	150	5.0
			W sumie: 308	W sumie: 375	8.0

Specyfikacja mocy przyłączeniowej: $0.50 \text{ W/m}^2 = 7.88 \text{ W/m}^2/100 \text{ lx}$ (Powierzchnia podstawowa: 16.13 m^2)

Edytor
Telefon
faks
e-Mail

012 Szatnia / Scena świetlna 2 / Powierzchnia antypanikowa 1 / Izolinie (E, prostopadle)



Położenie powierzchni w pomieszczeniu:
Zaznaczony punkt:
(18.750 m, 0.500 m, 0.000 m)



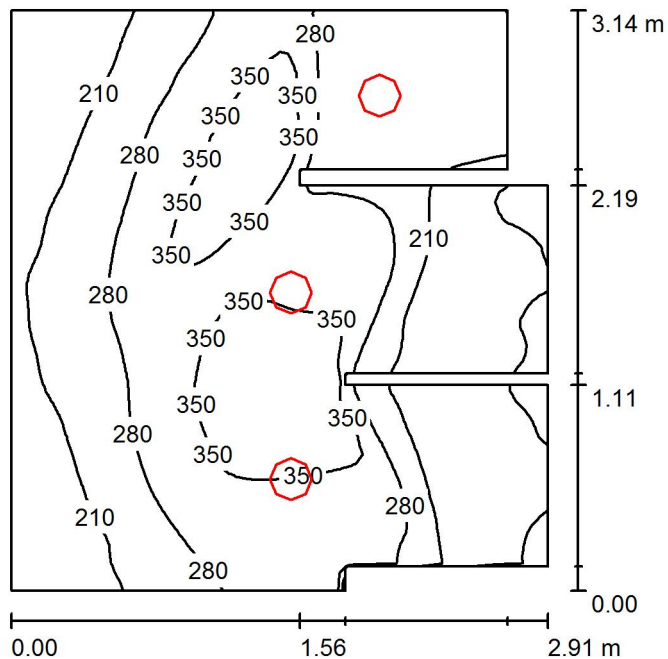
Wartości Lux, Skala 1 : 36

Siatka: 64 x 32 Punkty

E_m [lx]	E_{min} [lx]	E_{max} [lx]	E_{min} / E_m	E_{min} / E_{max}
4.52	2.67	6.46	0.591	0.414

Edytor
Telefon
faks
e-Mail

013 Laznia squosha / Podsumowanie



Wysokość pomieszczenia: 2.790 m, Wysokość montażu: 2.790 m,
Współczynnik konserwacji: 0.77

Wartości Lux, Skala 1:41

Powierzchnia	ρ [%]	E_m [lx]	E_{min} [lx]	E_{max} [lx]	E_{min} / E_m
Płaszczyzna pracy	/	262	123	426	0.470
Podłoga	20	176	99	262	0.562
Sufit	70	61	33	132	0.541
Ściany (14)	50	137	36	1116	/

Płaszczyzna pracy:

Wysokość: 0.850 m
Siatka: 64 x 64 Punkty
Margines: 0.000 m

Wykaz opraw

Nr.	Ilość	Etykieta (Czynnik korekcyjny)	Φ (Oprawa) [lm]	Φ (Lampy) [lm]	P [W]
1	3	GOLLAND Sp. z o.o. NDLN 226 A-GLX EVG BIAŁY (1.000)	1982	3600	54.0
W sumie:			5945W	sumie: 10800	162.0

Specyfikacja mocy przyłączeniowej: $18.80 \text{ W/m}^2 = 7.18 \text{ W/m}^2/100 \text{ lx}$ (Powierzchnia podstawowa: 8.62 m^2)