

Oznaczenia literowe stosowane na schematach rozdzielnic elektrycznych

- 10... - wyłącznik mocy
- 20... - rozłącznik mocy
- 30... - rozłącznik izolacyjny
- 0F... - bezpiecznik topikowy
- 1F... - rozłącznik bezpiecznikowy
- 2F... - wyłącznik nadprądowy
- 3F... - wyłącznik nadprądowy z modułem różnicowoprądowym
- 4F... - wyłącznik silnikowy
- Fl... - wyłącznik różnicowoprądowy
- KB... - przekładnik bistabilny
- Kl... - przekładnik czasowy z opóźnionym zadziałaniem

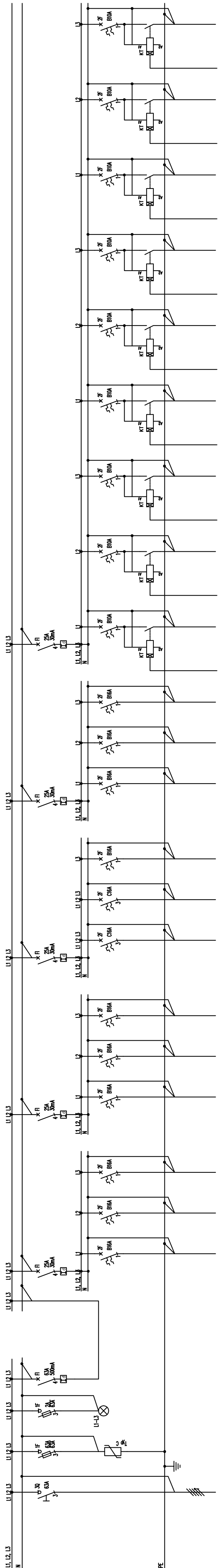
Układ sieci: TT

Ochrona przeciwporażeniowa podstawowa:

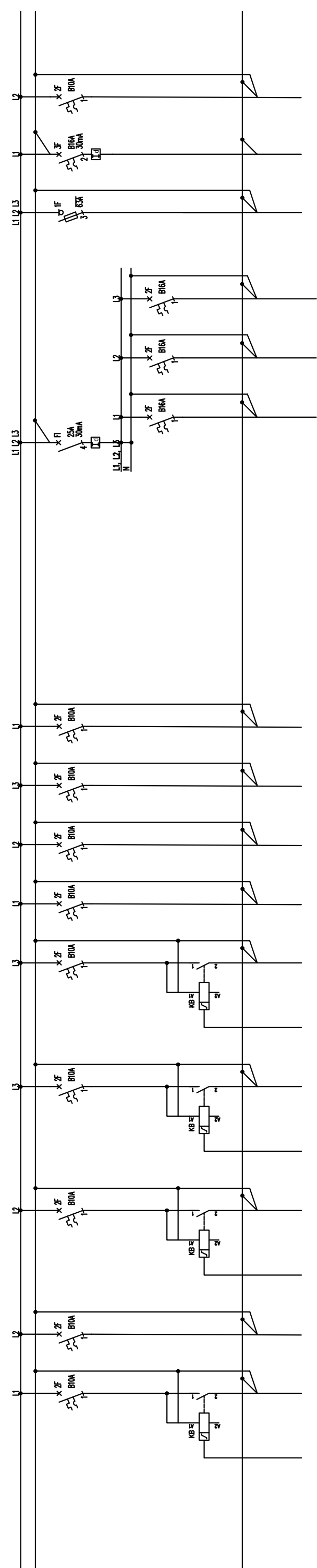
- izolacja podstawowa,
- obudowa urządzeń.

Ochrona przeciwporażeniowa dodatkowa:

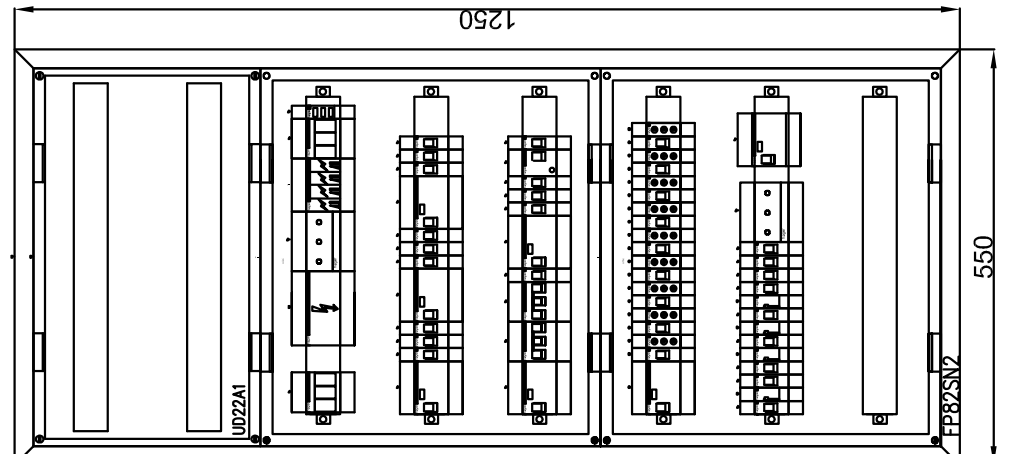
- samoczynne wyłączenie zasilania.
- Ochrona przeciwporażeniowa uzupełniająca:
- wyłączniki różnicowoprądowe, wyskokocufce,
- miejscowe połączenia wyrównawcze, ochronne.



NUMER OBWODU	LIŚĆ ELEMENTÓW	15/1	15/2	15/3	15/4	15/5	15/6	15/7	15/8	15/9	15/10	15/11	15/12	15/13	15/14	15/15	15/16	15/17	15/18	15/19	15/20	15/21
MOC ZASTAWIANKI [W]	25 000	6	6	6	5	1500	6000	6000	6000	1500	1500	1500	REZERWA	10770 2x1,5	10770 2x1,5	10770 2x1,5	10770 2x1,5	10770 2x1,5	10770 2x1,5	10770 2x1,5	10770 2x1,5	10770 2x1,5
TYP PRZEBUDOWY	WY 5x16	5x16 (16)	3x16 (12x5)	3x16 (12x5)	3x16 (12x5)	3x16 (12x5)	3x16 (12x5)	3x16 (12x5)	3x16 (12x5)	3x16 (12x5)	3x16 (12x5)	3x16 (12x5)	3x16 (12x5)	3x16 (12x5)	3x16 (12x5)	3x16 (12x5)	3x16 (12x5)	3x16 (12x5)	3x16 (12x5)	3x16 (12x5)	3x16 (12x5)	3x16 (12x5)
NAZWA ODBIORNIKA	Chon zasobnicy przeciwpodpalniczy z 200	Ogranicznik przepięciowy	Lampa kontrolna	Odcinacze różnicowe ogólne	Odcinacze różnicowe ogólne	Odcinacze różnicowe ogólne	Odcinacze różnicowe ogólne	Odcinacze różnicowe ogólne	Odcinacze różnicowe ogólne	Odcinacze różnicowe ogólne	Odcinacze różnicowe ogólne	Odcinacze różnicowe ogólne	Odcinacze różnicowe ogólne	Odcinacze różnicowe ogólne	Odcinacze różnicowe ogólne	Odcinacze różnicowe ogólne	Odcinacze różnicowe ogólne	Odcinacze różnicowe ogólne	Odcinacze różnicowe ogólne	Odcinacze różnicowe ogólne	Odcinacze różnicowe ogólne	Odcinacze różnicowe ogólne
LOKALIZACJA ODBIORNIKA	TI	TI	TI	002A	002B	001A 012 013	004 010 006 011 007	002A	002B	002C	002D	002E	002F	002G	002H	002I	002J	002K	002L	002M	002N	002O



Charakterystyka obudowy:
 Montaż: p/t
 Prąd znamionowy In: 400 A
 Stopień ochrony: IP44 / IP30
 Klasa izolacji: II
 odporność uderowa IK09
 kolor: RAL 9010
 Kategoria przepięciowa: IV
 Normy: PN-EN 61-439



NUMER OBWODU	LIŚĆ ELEMENTÓW	15/1	15/2	15/3	15/4	15/5	15/6	15/7	15/8	15/9	15/10	15/11	15/12	15/13	15/14	15/15
MOC ZASTAWIANKI [W]	450	1300	1100	600	600	1000	200	200	200	200	200	200	200	200	200	200
TYP PRZEBUDOWY	10770 2x1,5	10770 2x1,5	10770 2x1,5	10770 2x1,5	10770 2x1,5	10770 2x1,5	10770 2x1,5	10770 2x1,5	10770 2x1,5	10770 2x1,5	10770 2x1,5	10770 2x1,5	10770 2x1,5	10770 2x1,5	10770 2x1,5	10770 2x1,5
NAZWA ODBIORNIKA	Przekładnik sterujący	Przekładnik sterujący	Przekładnik sterujący	Przekładnik sterujący	Przekładnik sterujący	Przekładnik sterujący	Przekładnik sterujący	Przekładnik sterujący	Przekładnik sterujący	Przekładnik sterujący	Przekładnik sterujący	Przekładnik sterujący	Przekładnik sterujący	Przekładnik sterujący	Przekładnik sterujący	Przekładnik sterujący
LOKALIZACJA ODBIORNIKA	001	002A	002B	002C	002D	002E	002F	002G	002H	002I	002J	002K	002L	002M	002N	002O

PROFI BIURO USŁUG ARCHITEKTONICZNYCH S.A. z o.o.
 41-506 CHORZÓW ul. Przyjemna 14, tel. 246-03-08

OBIEKT: Gimnazjum im. Powstańców Śląskich w Imielinie
 ADRES: Imielin, ul. W.Święty 6
 TEMAT: Przebudowa sali gimnastycznej na dwa korty do squash'a
 NR ARCH: 1477/15

NUCLEA: V 2015
 RYSUNKU: SKALA -
 PROJEKT: mgr inż. Maciej Patucha NR UPR: 514689PWOE/15 SPECJ. ELEKTR.
 SPRAW: mgr inż. Piotr Skóra NR UPR: 70454 IL. RYS.: 1
 NR RYS.: IE-03