

OZNACZENIA:

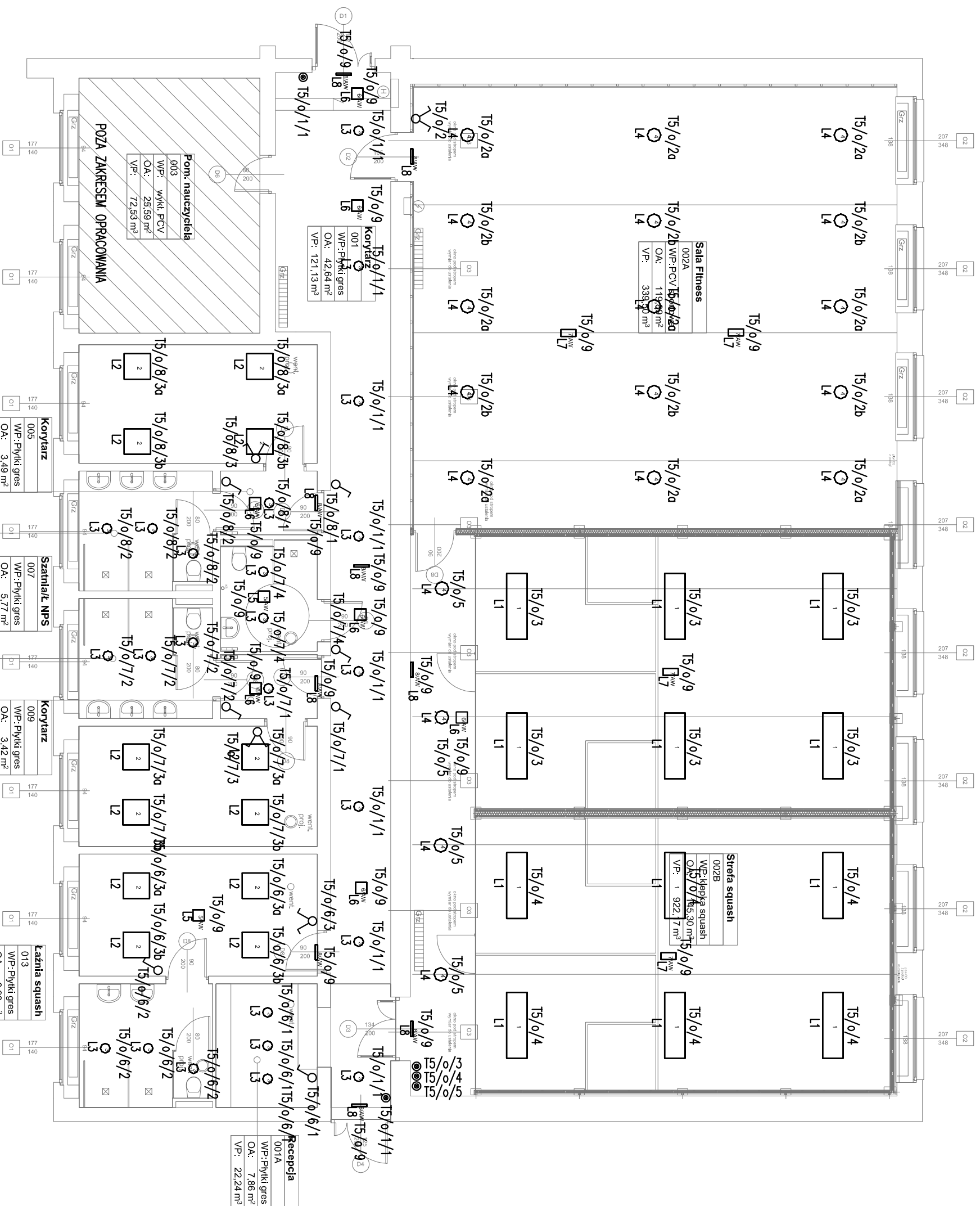
- ⊕ – Łącznik oświetleniowy, pojedynczy, IP20, 16A, 250V, p/t
- ⊕ – Łącznik oświetleniowy, pojedynczy, IP44, 16A, 250V, p/t
- ⊕ – Łącznik oświetleniowy, przycisk z lampką, IP20, 16A, 250V, p/t
- ⊕ – Łącznik oświetleniowy, świecznikowy, IP20, 16A, 250V, p/t
- ⊕ – Łącznik oświetleniowy, schodowy, IP20, 16A, 250V, p/t

LEGENDA OPRAW OŚWIETLENIOWYCH:

- L1 – oprawa oświetleniowa zwieszona z budową w kolorze białym przeznaczona do gry w squash, 3x58W EVG
- L2 – oprawa nastradowa z obudową w kolorze białym, 4x18W OPAL EVG
- L3 – oprawa nastradowa typu downlight, 2x26W EVG ADMS
- L4 – oprawa wisząca z kloszem akrylowym, 2x42W
- L5 – oprawa oświetlenia awaryjnego LED, IP20, 1h, CNBOP
- L5 – oprawa oświetlenia awaryjnego LED, IP20, 1h, CNBOP
- L7 – oprawa oświetlenia awaryjnego, LED, IP53, 1h, CNBOP
- L8 – oprawa oświetlenia awaryjnego i ewakuacyjnego z piktogramem LED, IP53, 1h, CNBOP

UMIAGI:

1. Rysunek należy rozpatrywać łącznie z innymi dokumentami m. in. rysunkami, opisami technicznymi i zestawieniami.



<p>PROFIL ARCHITEKTONICZNYCH S.A. z o.o. BIURO USŁUG 41-506 CHORZÓW ul. Przyjemna 14 tel. 246-03-08</p>		<p>FAZA PB BRANŻA Arch</p>	
<p>OBIEKT Gimnazjum im. Powstańców Śląskich w Imielinie ADRES Imielin, ul. W. Sapeły 8</p>		<p>NR ARCH. 1477/15</p>	
<p>TEMAT Przebudowa sali gimnastycznej na dwa korty do squash'a</p>		<p>DATA V 2015 SKALA 1:100 SPECJ. ELEKTR.</p>	
<p>NAZWA RYSUNKU Instalacja oświetlenia.</p>		<p>NR RYS. IE-02</p>	
<p>PROJEKT mgr inż. Maciej Patucha</p>		<p>NR UPR. SJK4699/PWOE/13</p>	
<p>SPRAW. mgr inż. Piotr Skóra</p>		<p>NR UPR. 704/94</p>	
<p>NR RYS. NR RYS.</p>		<p>NR RYS. NR RYS.</p>	