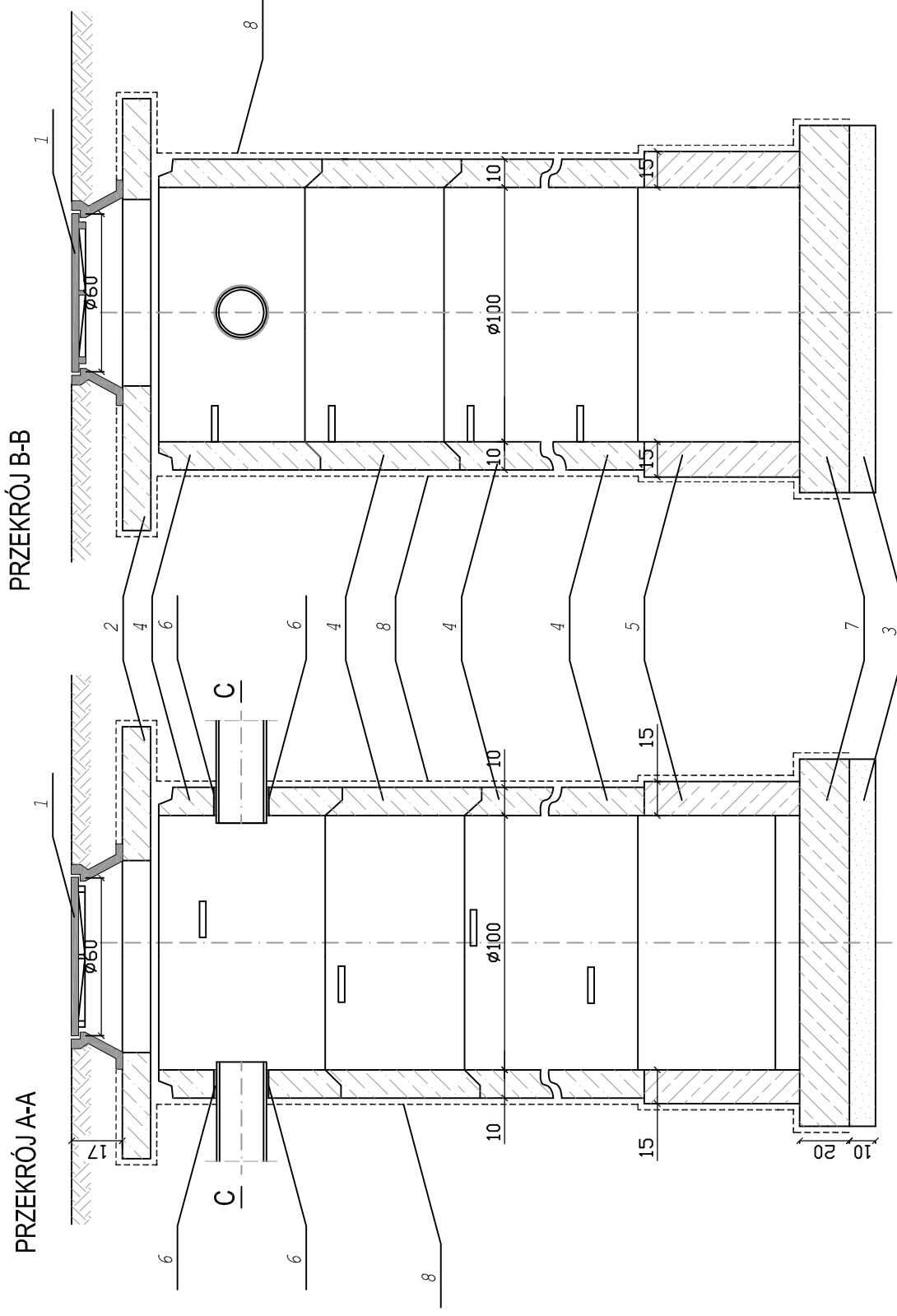


SZCZEGÓŁY KONSTRUKCYJNY - STUDNIA BETONOWA $\phi 1000$

ul. Marka
wymiary w[cm]
skala 1:25



1. Żeliwny wiaz kanałowy
2. Płyta pokrywowa pod wiaz
3. Podsypka piaskowa
4. Kregi betonowe
5. Ściana na mokro z betonu C16/20 lub prefabrykat
6. Uszczelnienie typowe
7. Płyta denna z betonu C16/20
8. Izolacja bitumiczna



STUDIO INŻYNIERSKIE MKM Spółka Jawna
M. Krawczyk, K. Strzeżyk, M. Hajost
ul.Unii Europejskiej 10/88.1 tel. 500 107 085, (033) 876 28 72,
32-602 OŚWIĘCIM 500 107 084, 504 078 174

inwestor:
URZĄD MIASTA IMIELIN
UL. IMIELIŃSKA 81
41-407 IMIELIN

adres inwestycji:
IMIELIN, UL. MARKA

faza projektu: PROJEKT WYKONAWCZY

temat projektu: REMONT ULICY MARKA W IMIELINIE

tytuł rysunku: SZCZEGÓŁY KONSTRUKCYJNY - STUDNIA BETONOWA $\phi 1000$

branża: DROGOWA

opracował: inż. Krzysztof Strzeżyk
nr upr. SLK/1553/PWOD/07

podpis:

data:
IX.2011r.

skala:
1:25

opracował: inż. Marcin Hajost
nr upr. SLK/2005/PWOD/07

podpis:

nr rysunku:

3.6

opracował: inż. Dawid Chmielik

podpis:

PRZEKRÓJ C-C

