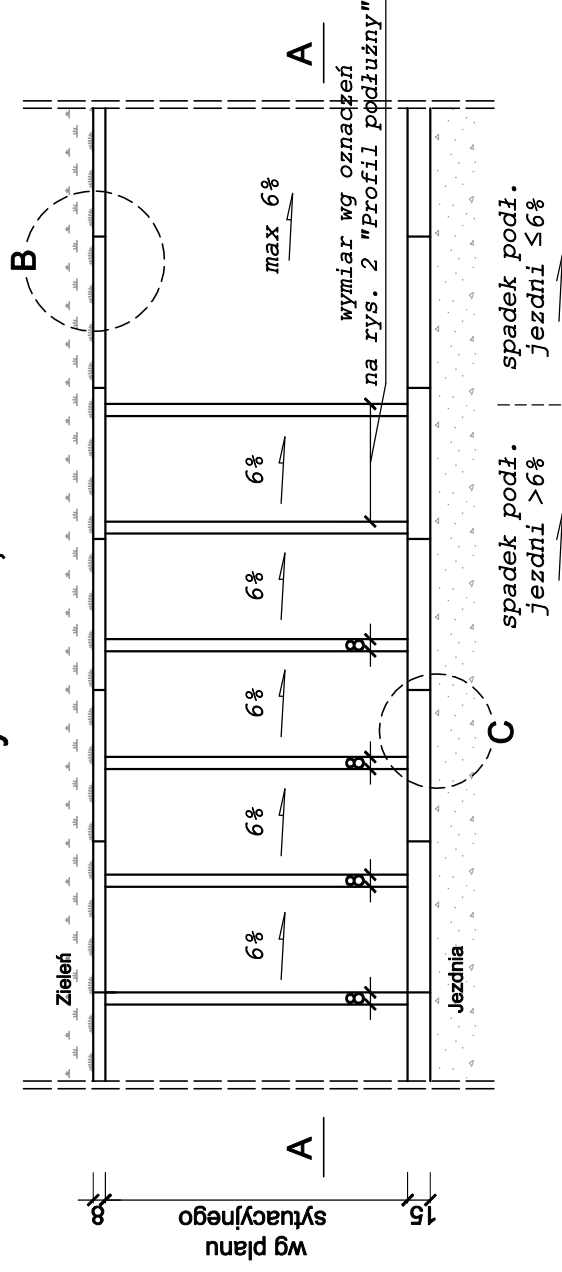
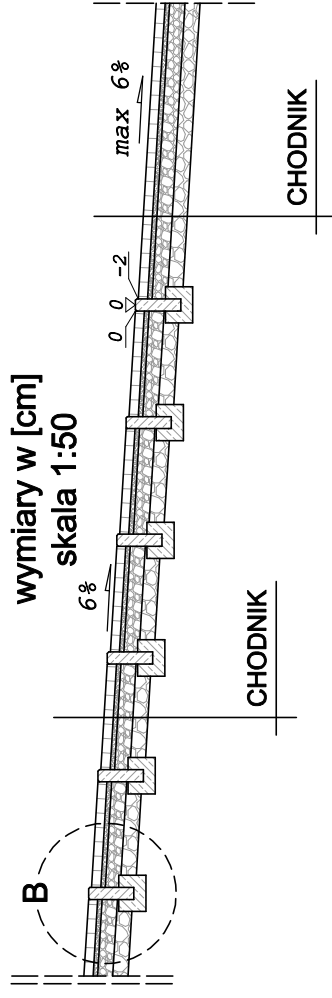


# PRZEKRÓJ TYPOWY E-E

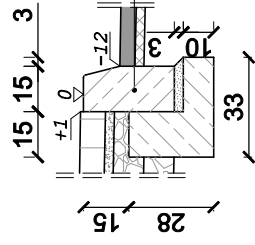
dla spadku podłużnego jezdni > 6%  
ul. Wyzwolenia, skala 1:50



## PRZEKRÓJ A-A wymiary w [cm] skala 1:50

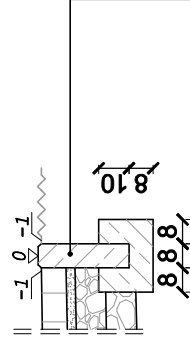


## SZCZEGÓŁ "C" wymiary w [cm] skala 1:25



krawężnik bet. typ "A" wibroprasowany o wym. 15x30x100cm ułożony na podsypce cem. - piaskowej 1:4 o grubości 3cm oparty na ławie bet. z oporem - beton C12/15 0,06 m<sup>3</sup>/mb

## SZCZEGÓŁ "B" wymiary w [cm] skala 1:25



obrzeże bet. o wym 8x30x100cm ułożone na ławie bet. z oporem - beton C12/15 0,035m<sup>3</sup>/mb

## CHODNIK

8cm	warstwa ścierna - bet. kostka brukowa odcień: czerwony
3cm	podsyпка cementowo-piaskowa 1:4
10cm	kruszywo łamane stabilizowane mechanicznie 0/31,5
15cm	kruszywo łamane stabilizowane mechanicznie 0/63
36cm	ŁĄCZNIK



**BIURO INŻYNIERSKIE MK Spółka Jawna**  
tel.(033) 876 28 72 M. Krawczyk, K. Strzeżyk  
500 107 084 ul.Unii Europejskiej 10/88.1  
504 078 174 e - mail: biuromk@onet.pl 32-602 OŚWIĘCIM

inwestor:

URZĄD MIASTA IMIELIN  
ul. Imielińska 81  
41-407 Imielin

adres inwestycji:

Imielin, ul. Wyzwolenia

faza projektu:

PROJEKT ARCHITEKTONICZNO - BUDOWLANY

temat projektu:

BUDOWA CHODNIKA PRZY UL. WYZWOLENIA  
NA ODCINKU OD UL. OLSZEWSKIEGO  
DO KOPCA W IMIELINIE

tytuł rysunku:

PRZEKRÓJ TYPOWY E-E

branża:

DROGOWA

projektował:

inż. Krzysztof Strzeżyk  
nr upr. SLK/1553/PWOD/07

podpis:

sprawdził:

inż. Janusz Baran  
nr upr. 345/2002

podpis:

opracował:

mgr inż. Maciej Babiak

podpis:

data:

X.2012r.

skala:

1:50, 1:25

nr rysunku:

3.3