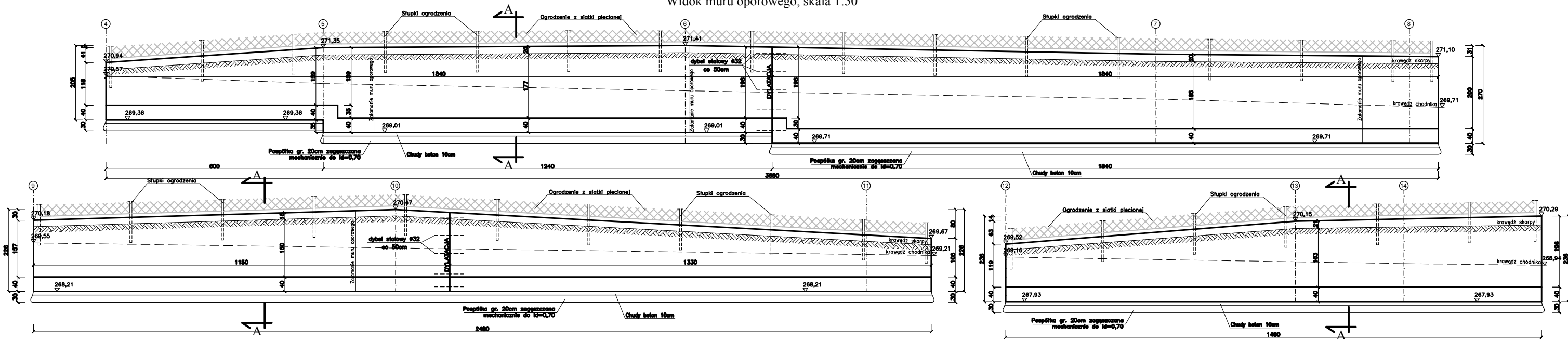
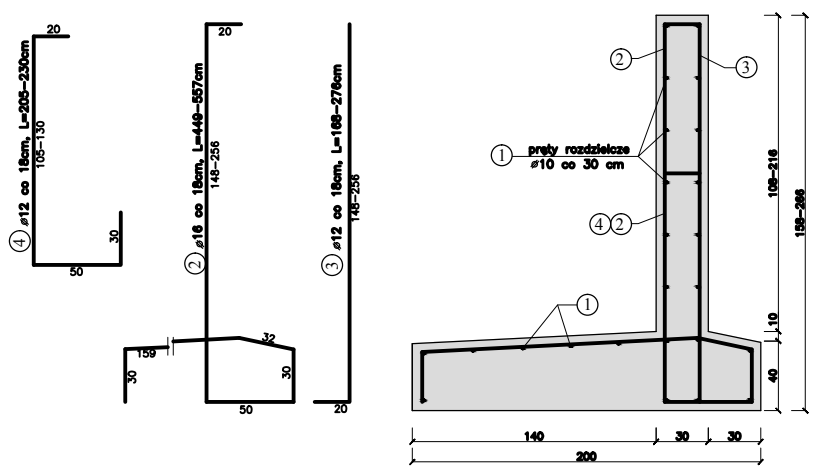


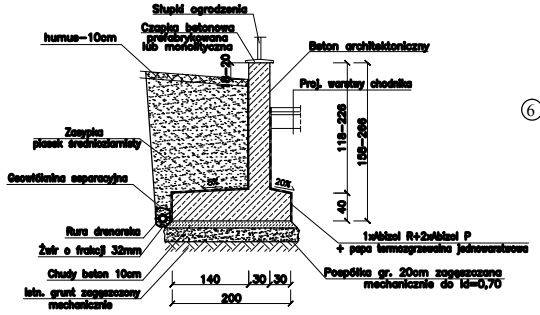
Widok muru oporowego, skala 1:50



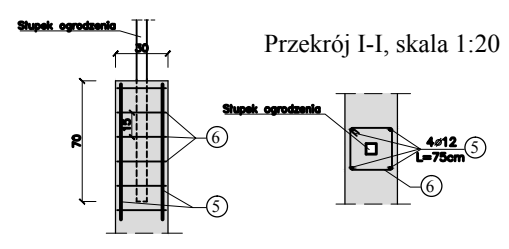
Konstrukcja muru oporowego, skala 1:20



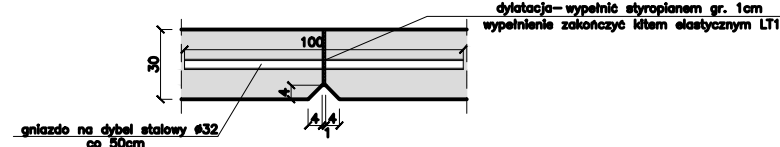
Przekrój A-A, skala 1:50



Szczegół mocowania słupków ogrodzenia, skala 1:20



SZCZEGÓL DYLATAcji skala 1:10



ZESTAWIENIE STALI ZBROJENIOWEJ

KOD	MATERIAŁ	KRYTERIUM PRZEPA	CENA	WYKONANIE	WYKONANIE	WYKONANIE	STAL A-I-A-BI				
							DLUGOSC	CIENOSC	CIENOSC	CIENOSC	
1	WOLLOGWYKONANY	4	10	1833,00	1	1	1833,00				
2	WOLLOGWYKONANY	2	14	2132,00	1	1		2132,00			
3	WOLLOGWYKONANY	3	11	541,00	1	1		541,00			
4	WOLLOGWYKONANY	4	11	520,00	1	1		520,00			
5	WOLLOGWYKONANY	5	11	573	4	136		1050			
6	WOLLOGWYKONANY	6	6	1,06	6	204	21,624				
DLUGOSC OD DLA							m	21,62	1832,0	1969,0	2132,0
MASA WAG PRETA							kg	0,392	0,616	0,881	0,881
MASA OD DLA							kg	82,4	1120,1	1743,1	1892,1
MASA CAŁKOWITA							kg				5044,24

BETON B30
A-III (34GS)

BIURO INŻYNIERSKIE MK Spółka Jawna
tel. (033) 876 28 72 M. Krawczyk, K. Strzeżyk
500 107 084 ul. Unii Europejskiej 10/88.1
504 078 174 ul. Imielińska 81, 41-407 Imielin
e-mail: biuromk@onet.pl 32-602 OSWIECIM

inwestor: URZĄD MIASTA IMIELIN
ul. Imielińska 81, 41-407 Imielin

adres inwestycji: Imielin, ul. Wyzwolenia

faza projektu: PROJEKT WYKONAWCZY

temat projektu: Budowa chodnika wraz z murem oporowym
wzdłuż ul. Wyzwolenia w Imielinie

tytuł rysunku: KONSTRUKCJA MURU OPOROWEGO

projektował: inż. Janusz Baran nr upr. 345/2002 podpis:
opracował: podpis:

data: VII.2014r. skala: 1:20 nr rysunku: 1