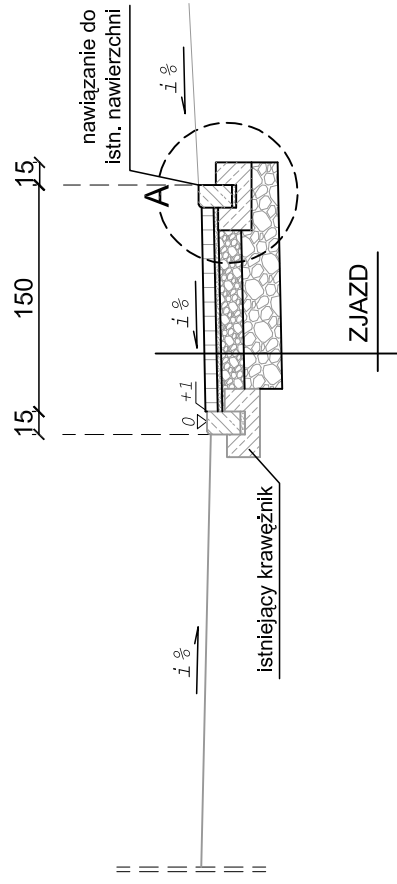


PRZEKRÓJ TYPOWY A-A

ul. Wyzwolenia
skala 1:50

JEZDNIA
(ul. Wyzwolenia)

ZJAZD



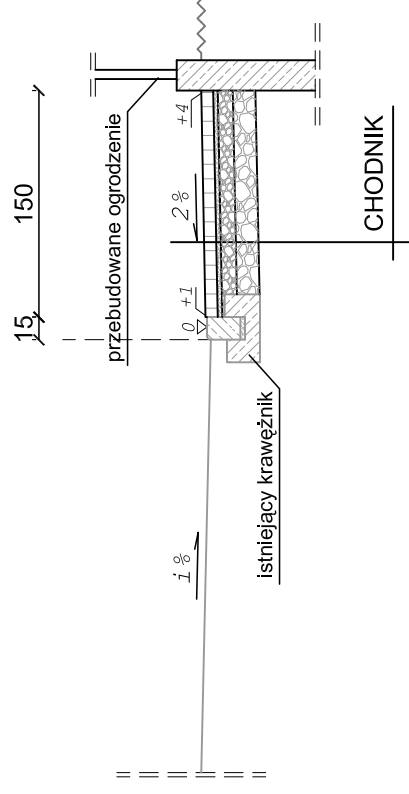
PRZEKRÓJ TYPOWY B-B

ul. Wyzwolenia
skala 1:50

JEZDNIA
(ul. Wyzwolenia)

CHODNIK

ZIELEŃ

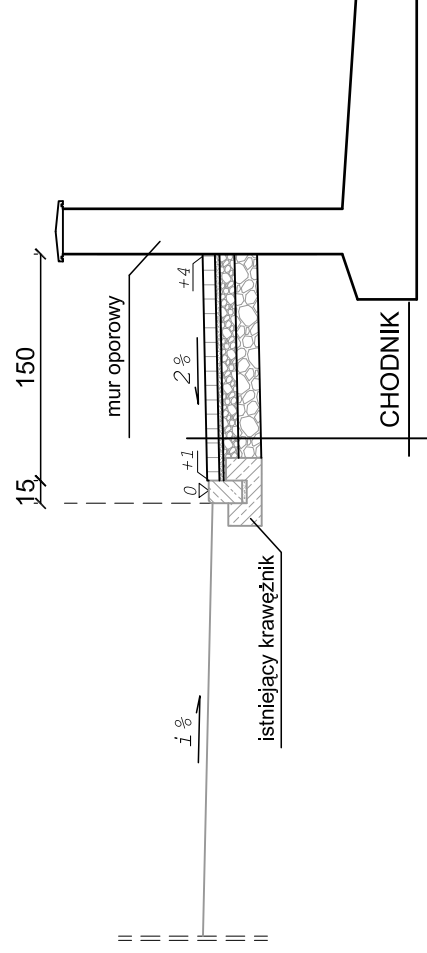


PRZEKRÓJ TYPOWY C-C

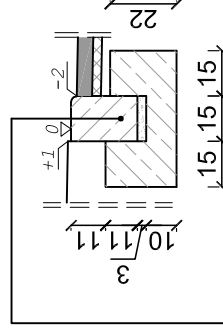
ul. Wyzwolenia
skala 1:50

JEZDNIA
(ul. Wyzwolenia)

CHODNIK



SZCZEGÓŁ "A"
wymiary w [cm]
skala 1:25



krawężnik bet. najazdowy
o wym. 15x22x100cm ułożony
na podsypce cem. - piaskowej
1:4 o grubości 3cm
oparty na ławie bet. z oporem
- beton C12/15 0,084 m³/mb

ZJAZD

5cm	warstwa ścierna z betonu asfaltowego 0/8
15cm	kruszywo łamane stabilizowane mechanicznie 0/31,5
25cm	kruszywo łamane stabilizowane mechanicznie 0/63
45cm	ŁĄCZNIK

CHODNIK

8cm	warstwa ścierna - bet. kostka brukowa odzien: czerwony
3cm	podsyпка cementowo-piaskowa 1:4
10cm	kruszywo łamane stabilizowane mechanicznie 0/31,5
15cm	kruszywo łamane stabilizowane mechanicznie 0/63
36cm	ŁĄCZNIK



BIURO INŻYNIERSKIE MK Spółka Jawna
tel.(033) 876 28 72 M. Krawczyk, K. Strzeżyk
500 107 084
504 078 174 ul.Unii Europejskiej 10/88.1
e - mail: biuromk@onet.pl 32-602 OŚWIĘCIM

inwestor: Urząd Miasta Imielin
ul. Imielińska 81
41-407 Imielin

adres inwestycji: Imielin, ul. Wyzwolenia

faza projektu: PROJEKT BUDOWLANO-WYKONAWCZY

temat projektu:

Przebudowa ul. Wyzwolenia w Imielinie w zakresie: budowy chodnika, przebudowy
zjazdów, przebudowy sieci teletechnicznej, przebudowy muru oporowego w ramach
zadania inwestycyjnego pn.

"Budowa chodnika wraz z murem oporowym wzdłuż ul. Wyzwolenia w Imielinie"

tytuł rysunku: **PRZEKRÓJ TYPOWY A-A, B-B, C-C**

projektował: /branża drogowa/
inż. Krzysztof Strzeżyk podpis:

nr upr. SLK/1553/PWOD/07

opracowała: /branża drogowa/
mgr inż. Barbara Francuz podpis:

data: VII.2014r. skala: 1:50, 1:25 nr rysunku: 3.1