

LEGENDA

ELEMENTY PROJEKTOWANE:

- chodnik (nawierzchnia z bet. kostki brukowej)
- sieć kanalizacji deszczowej
- studnia kanalizacji deszczowej
- wpust deszczowy wraz z przykanałkiem
- ściek przykrawężnikowy
- rury ochronne

ELEMENTY PRZEBUDOWANE:

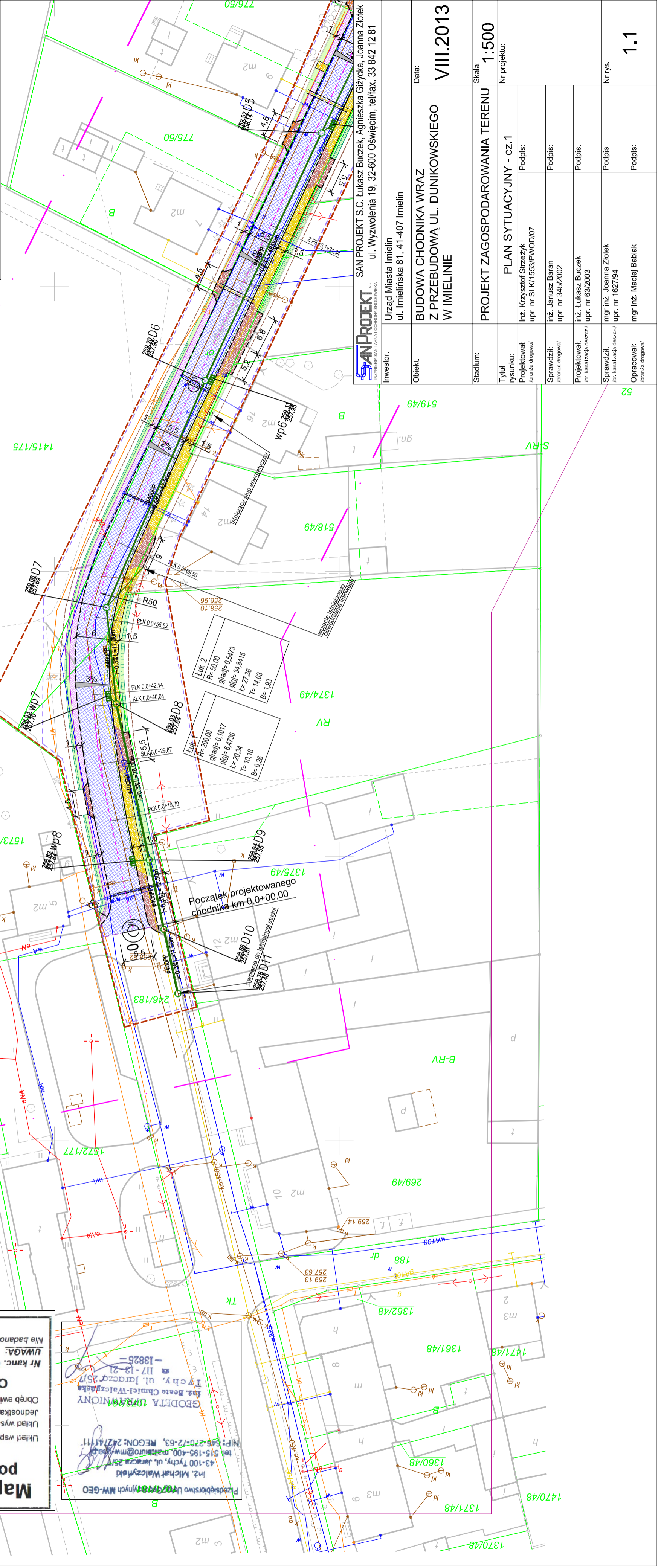
- zjazd (nawierzchnia z bet. kostki brukowej)

ELEMENTY REMONTOWANE:

- jezdnie (nawierzchnia z bet. asfaltowego)
- pobocze (nawierzchnia z kruszywa)
- krawężń pobocza
- krawężń betonowy
- nawiązanie do istniejącej nawierzchni
- zieleni, skarp ziemne
- oznacz. kierunku i wartości spadków poprzecznych
- zakres opracowania, obszar oddziaływania inwestycji
- pas drogowy
- obszar objęty decyzją lokalizacyjną
- inwestycji celu publicznego

ELEMENTY ISTNIEJĄCE:

- granicz działek
- linie MPZP
- zakres aktualizacji
- sieć energetyczna
- sieć wodociągowa
- sieć gazowa
- sieć kanalizacyjna



Mapa do celów projektowych pod projekt modernizacji drogi

skala 1 : 500

Układ współrzędnych prostokątnych płaskich 2000

Jednostka ewidencyjna: 241402, 1, IMIELIN

Obiekt: Imielin, ul. Dunikowskiego

Nr kanc. G.G. 6640.5.126.2013

UWAGA:

Nie badano słuszności gruntowych

zakres aktualizacji

dnia 28.05.2013 r.

Przedsiębiorstwo Inżynierskie MW-GEO

inż. Michał Walczyński

43-100 Tychy, ul. Jaracza 25A

tel. 515-195-400, biuro@mwgeo.pl

NIP: 515-270-72-63, REGON: 24274111

GODZINA 1084/M/10

inż. Beata Chmiel-Walczńska

ul. Chy, ul. Jaracza 25A

tel. 515-195-400

inż. Beata Chmiel-Walczńska

ul. Chy, ul. Jaracza 25A

tel. 515-195-400

INWESTOR:	Urząd Miasta Imielin ul. Imielńska 81, 41-407 Imielin
OBIEKT:	BUDOWA CHODNIKA WRAZ Z PRZEBUDOWĄ UL. DUNIKOWSKIEGO W IMIELINIE
STADIUM:	PROJEKT ZAGOSPODAROWANIA TERENU
TYTUŁ RYSUNKU:	PLAN SYTUACYJNY - cz.1
PROJEKTOWAŁ:	inż. Krzysztof Sziradzki branża: inżynieria
SPRAWDZIŁ:	inż. Janusz Baran branża: inżynieria
PROJEKTOWAŁ:	inż. Łukasz Burczek branża: inżynieria
SPRAWDZIŁ:	mgr inż. Joanna Złotek branża: inżynieria
OPRACOWAŁ:	mgr inż. Maciej Babiak branża: inżynieria
DATA:	VIII.2013
SKALA:	1:500
NR PROJEKTU:	