

Projekt

z dnia 6 września 2021 r.

Zatwierdzony przez

UCHWAŁA NR

RADY MIASTA IMIELIN

z dnia 2021 r.

w sprawie nadania nazwy drodze gminnej położonej w granicach administracyjnych Miasta Imielin

Na podstawie art. 18 ust. 2 pkt 13, art. 40 ust.1, art. 41 ust.1 i art. 42 ustawy z dnia 8 marca 1990 r. o samorządzie gminnym (t.j. Dz. U. z 2021 r., poz. 1372),

**Rada Miasta Imielin
uchwała**

§ 1.

Nadać nazwę **ulica Złota** drodze gminnej zlokalizowanej na działkach geodezyjnych o numerach: 416/266, 415/266, 414/266 i 496/48 stanowiących własność Gminy Imielin.

§ 2.

Położenie ulicy, o której mowa w § 1 określa załącznik nr 1 do niniejszej uchwały.

§ 3.

Wykonanie uchwały powierza się Burmistrzowi Miasta Imielin.

§ 4.

Uchwała wchodzi w życie po upływie 14 dni od dnia jej ogłoszenia w Dzienniku Urzędowym Województwa Śląskiego.

**BURMISTRZ MIASTA
IMIELIN**

Jan Chwędacz

KIEROWNIK

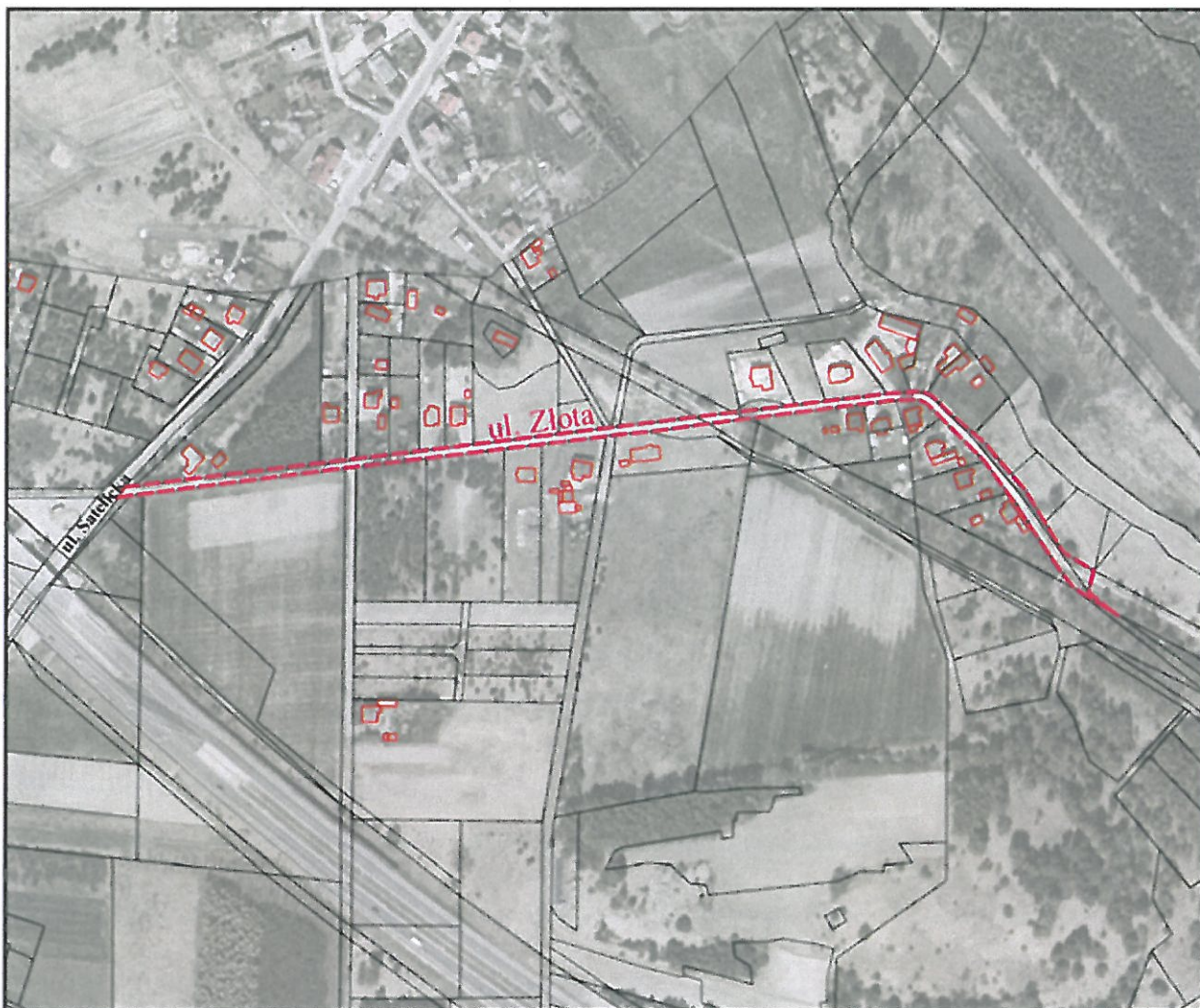
Referatu Gospodarki Przestrzennej i Geodezji

mgr Ewelina Goczoł

Radca Prawny

Damian Kordecki
Damian Kordecki

Załącznik nr 1 do uchwały Nr
Rady Miasta Imielin
z dnia 6 września 2021 r.



UZASADNIENIE

do projektu uchwały Rady Miasta Imielin w sprawie nadania nazwy drodze gminnej położonej w granicach administracyjnych Miasta Imielin

Projekt uchwały w sprawie nadania nazwy drodze gminnej, stanowiącej dotychczas odcinek ulicy Satelickiej, został przygotowany na wniosek Mieszkańców przedmiotowej ulicy złożony w dniu 21 lipca br. W dniu 26 sierpnia br. wniosek został przedstawiony i omówiony z Radnymi Miasta Imielin na wspólnym posiedzeniu Komisji Budżetu, Gospodarki i Rozwoju oraz Komisji Polityki Społecznej i Bezpieczeństwa. Radni pozytywnie zaopiniowali propozycję Mieszkańców w sprawie nadania nowej nazwy drodze, przyjmując większością głosów nazwę - ulica Złota.

Przedmiotowa droga została zaliczona do kategorii dróg gminnych na podstawie Uchwały Nr XXVIII/200/2021 Rady Miasta Imielin z dnia 28 kwietnia 2021 r.

Nadanie nowej nazwy ulicy usystematyzuje dotychczasowy przebieg ulicy Satelickiej, zapewni czytelny układ komunikacyjny w tym obszarze, jak również, uporządkuje istniejącą i perspektywiczną numerację nieruchomości.

KIEROWNIK
Referatu Gospodarki Przestrzennej i Geodezji


mgr Ewelina Goczol