

LEGENDA:

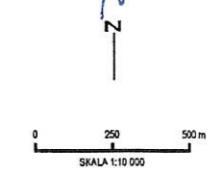
- Granica opracowania, administracyjna miasta
- - - Granica administracyjna sąsiednich miast i gmin
- - - Granica obrębu
- Cieleń wodne, rowy melioracyjne
- Tereny zabudowy mieszkaniowej**
- MS - Tereny zabudowy typu średniopiętrowego
- MN - Tereny zabudowy mieszkaniowej jednorodzinnej
- MNU - Tereny zabudowy mieszkaniowej jednorodzinnej lub usługowej
- ML - Tereny zabudowy rekreacji indywidualnej
- Tereny zabudowy usługowej i aktywności gospodarczej**
- U - Tereny zabudowy usługowej
- UO - Tereny usług oświaty
- UK - Tereny usług kultury

- UKR - Tereny usług kultury religijnej
- UAP - Tereny usług administracji publicznej
- UZ - Tereny usług zdrowia
- UPP - Tereny usług porządku publicznego
- US - Tereny usług sportu i rekreacji
- RU - Tereny aktywności gospodarczej
- AG - Tereny aktywności gospodarczej
- AGn - Tereny niezidentyfikowanej aktywności gospodarczej
- PG - Tereny powierzchniowej eksploatacji
- Tereny zieleni i wód**
- ZL - Tereny lasu
- Grunty leśne zabudowane
- ZP - Tereny zieleni urządzonej
- ZC - Tereny cmentarza

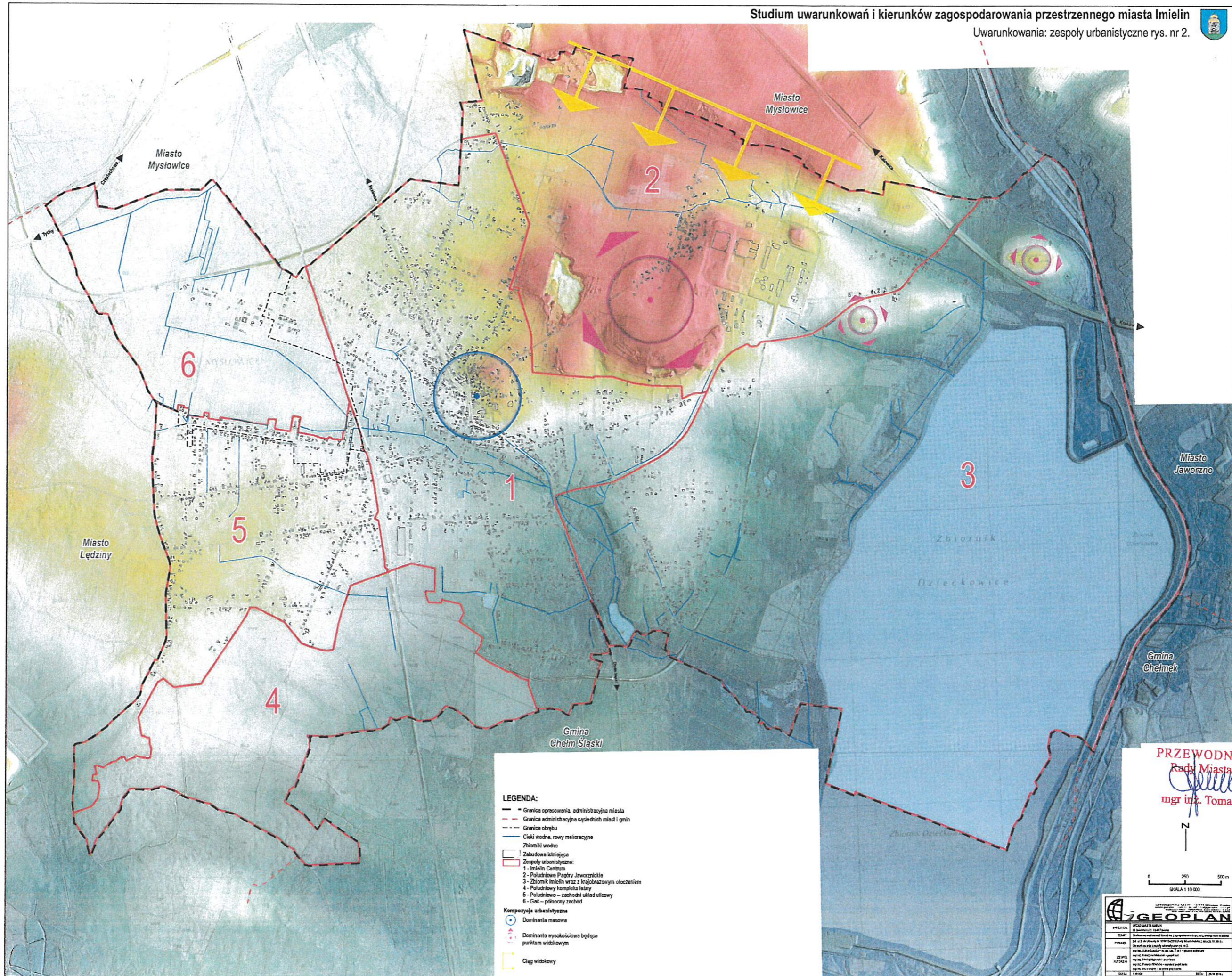
- ZNU - Tereny zieleni nieurządzonej
- WS - Tereny wód powierzchniowych
- Tereny produkcji rolno-leśnej**
- R - Tereny rolnicze
- RM - Tereny zabudowy zagrodowej
- RU - Tereny obsługi w gospodarstwach hodowlanych
- LU - Tereny obsługi w gospodarstwach leśnych
- Tereny infrastruktury technicznej**
- IE - Tereny infrastruktury elektroenergetycznej
- IG - Tereny infrastruktury gazowniczej
- IW - Tereny infrastruktury wodociągowej
- IK - Tereny infrastruktury kanalizacyjnej
- IO - Tereny infrastruktury gospodarowania odpadami

- Tereny komunikacyjne**
- Tereny dróg
- KP - Tereny parkingów
- KU - Tereny stacji państwowych
- KK - Tereny komunikacji kolejowej
- Elektroenergetyka**
- Linia napowietrzna 220 kV
- Linia napowietrzna 110 kV
- Linia napowietrzna 20 kV
- Linia kablowa 20 kV
- Główny punkt zasilania
- Stacja trafo - wewnętrzna
- Słupca trafo - słupowa

PRZEWODNICZĄCY
Rady Miasta Imielin
Tomasz Lamik
mgr inż. Tomasz Lamik

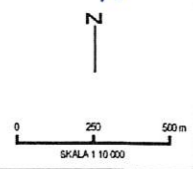


GEOPLAN	
INWESTOR	Urząd Miasta Imielin
TYTUŁ	Studium uwarunkowań i kierunków zagospodarowania przestrzennego miasta Imielin
PRACOWNIK	mgr inż. Tomasz Lamik
DATA	2019 r.



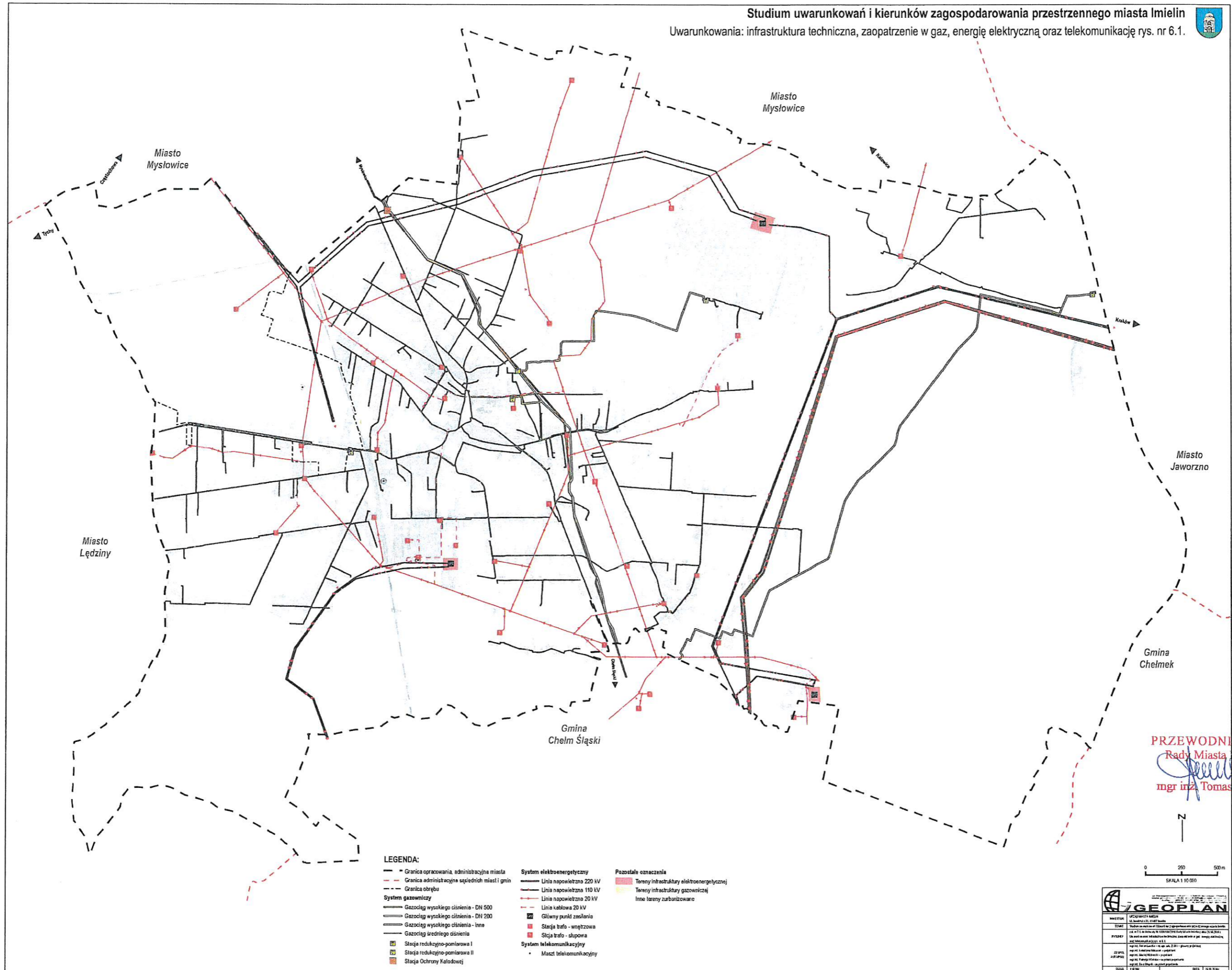
- LEGENDA:**
- Granica opracowania, administracyjna miasta
 - - - Granica administracyjna sąsiednich miast i gmin
 - Granica obrębu
 - Ciekli wodne, rowy melioracyjne
 - Zbiorniki wodne
 - ▭ Zabudowa istniejąca
 - ▭ Zespoły urbanistyczne:
 - 1 - Imielin Centrum
 - 2 - Południowe Pagóry Jaworznicze
 - 3 - Zbiornik Imielin wraz z krajobrazowym otoczeniem
 - 4 - Południowy kompleks lasów
 - 5 - Południowo - zachodni układ ulicowy
 - 6 - Gać - północny zachód
 - Kompozycja urbanistyczna
 - Dominanta masowa
 - Dominanta wysokościowa będąca punktem widokowym
 - Ciąg widokowy

PRZEWODNICZĄCY
Rady Miasta Imielin
[Signature]
mgr inż. Tomasz Lamik



GEOPLAN	
ul. Rybnicka 11, 41-200 Katowice, tel. 71 37 45 45, fax 71 37 45 46, e-mail: biuro@geoplan.pl	
INWESTOR	Urząd Miasta Imielin
TYTUŁ	Studium uwarunkowań i kierunków zagospodarowania przestrzennego miasta Imielin
PRZEBIEG	zgodnie z projektem umowy o dzieło z dnia 10.10.2011 r.
ZESPÓŁ	mgr inż. Tomasz Lamik - projektant
DATA	10.10.2011 r.

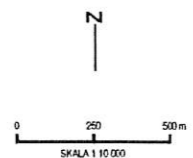
Studium uwarunkowań i kierunków zagospodarowania przestrzennego miasta Imielin
 Uwarunkowania: infrastruktura techniczna, zaopatrzenie w gaz, energię elektryczną oraz telekomunikację rys. nr 6.1.



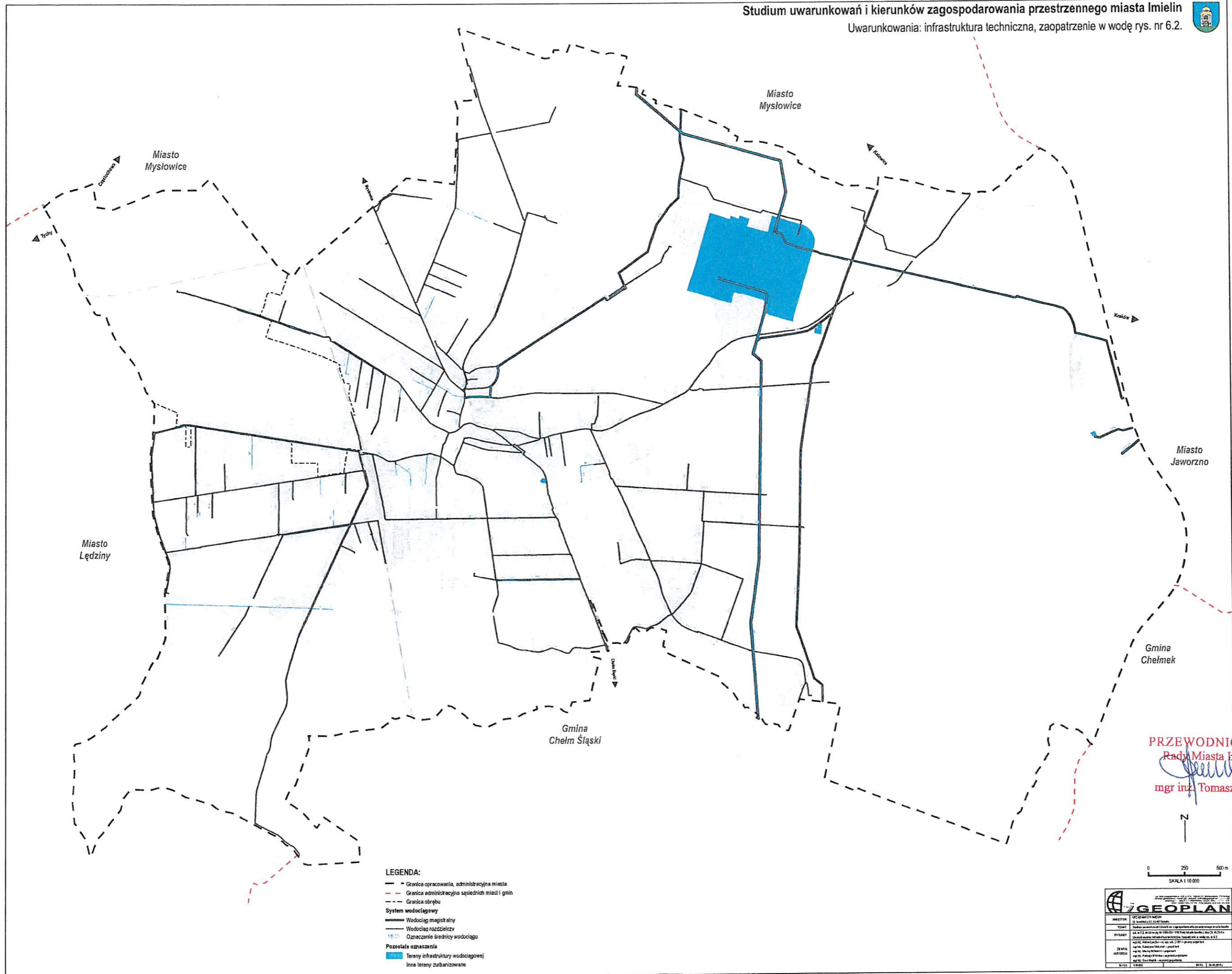
- LEGENDA:**
- - - Granica opracowania, administracyjna miasta
 - - - Granica administracyjna sąsiednich miast i gmin
 - - - Granica obrębu
- System gazowniczy**
- Gazociąg wysokiego ciśnienia - DN 500
 - Gazociąg wysokiego ciśnienia - DN 200
 - Gazociąg wysokiego ciśnienia - inne
 - Gazociąg średniego ciśnienia
 - Stacja redukcyjno-pomiarowa I
 - Stacja redukcyjno-pomiarowa II
 - Stacja Ochrony Katodowej
- System elektroenergetyczny**
- Linia napowietrzna 220 kV
 - Linia napowietrzna 110 kV
 - Linia napowietrzna 20 kV
 - Linia kablowa 20 kV
 - Główny punkt zasilania
 - Stacja trafo - wężtownia
 - Stacja trafo - słupowa
- System telekomunikacyjny**
- Maszt telekomunikacyjny
- Pozostałe oznaczenia**
- Tereny infrastruktury elektroenergetycznej
 - Tereny infrastruktury gazowniczej
 - Inne tereny zurbanizowane

PRZEWODNICZĄCY
 Rady Miasta Imielin

 mgr inż. Tomasz Lamik

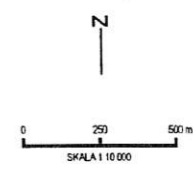


GEOPLAN	
Wykonanie: 2014 r.	
Projektant: mgr inż. Tomasz Lamik	
Zamawiający: Miasto Imielin	
Data: 2014 r.	



- LEGENDA:**
- Granice opracowania, administracyjna miast
 - - - Granice administracyjne sąsiednich miast i gmin
 - - - Granice obrębu
- System wodociągowy**
- Wodociąg magistralny
 - Wodociąg rozdzielczy
 - 1000 Oznaczenie średnicy wodociągu
- Pozostałe oznaczenia**
- Tereny infrastruktury wodociągowej
 - Inne tereny zabudowane

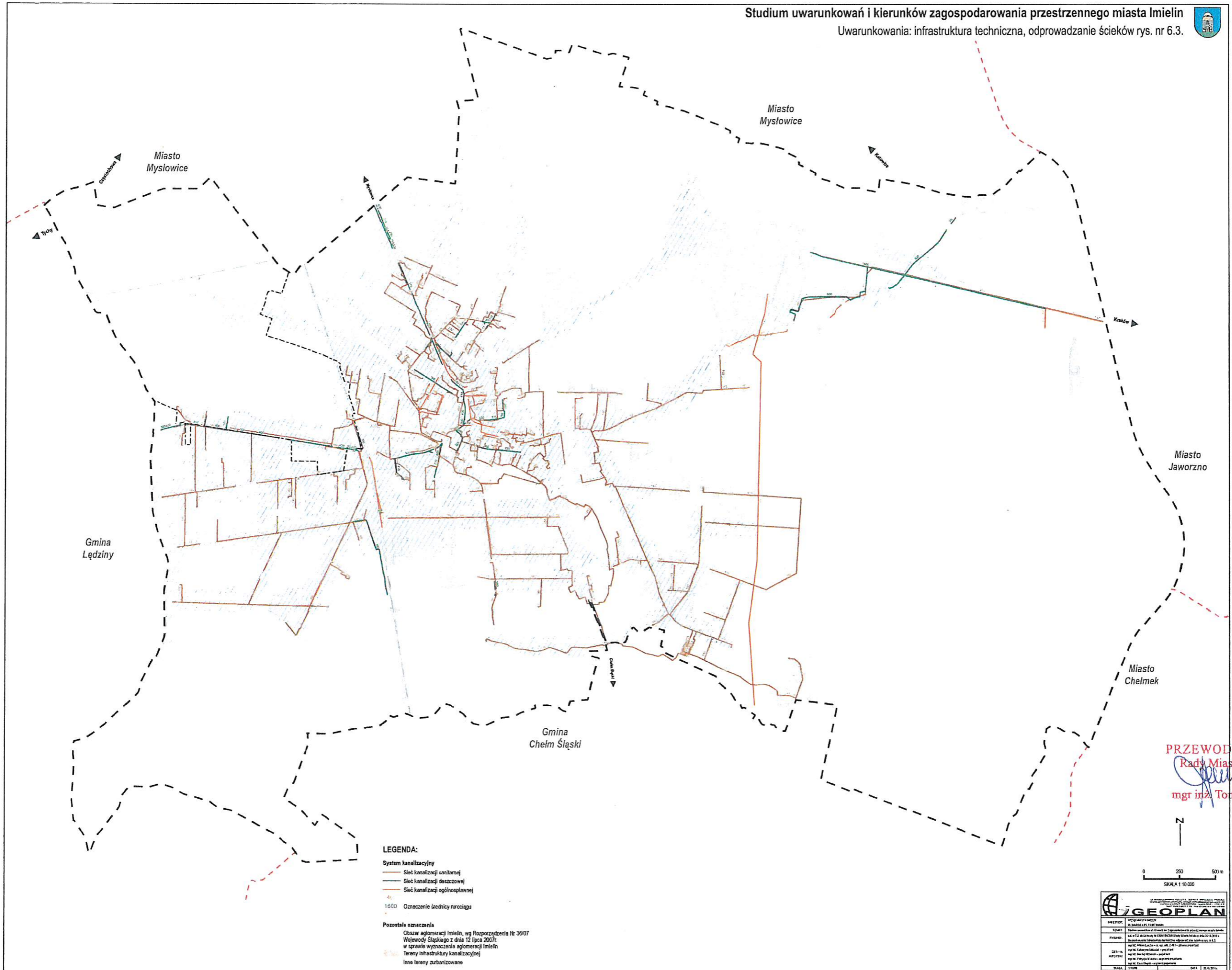
PRZEWODNICZĄCY
Rady Miasta Imielin
[Signature]
mgr inż. Tomasz Lamik



GEOPLAN	
INWESTOR	Urząd Miasta Imielin
TYTUŁ	Studium uwarunkowań i kierunków zagospodarowania przestrzennego miasta Imielin
PRZEBIEG	1. Etap: Analiza stanu istniejącego i wypracowanie koncepcji zagospodarowania przestrzennego
ZESP. PROJEKTOWY	mgr inż. Tomasz Lamik - projektant
ADRES	ul. Piłsudskiego 10, 41-100 Imielin
DATA	12.06.2014

Studium uwarunkowań i kierunków zagospodarowania przestrzennego miasta Imielin

Uwarunkowania: infrastruktura techniczna, odprowadzanie ścieków rys. nr 6.3.



LEGENDA:

System kanalizacyjny

- Sieć kanalizacji sanitarnej
- Sieć kanalizacji deszczowej
- Sieć kanalizacji ogólnospławnej

- 4: Oznaczenie średnicy rurociągu

Pozostałe oznaczenia

- Obszar aglomeracji Imielin, wg Rozporządzenia Nr 36/07 Wojewody Śląskiego z dnia 12 lipca 2007r. w sprawie wyznaczenia aglomeracji Imielin
- Tereny infrastruktury kanalizacyjnej
- Inne tereny zurbinizowane

PRZEWODNICZĄCY

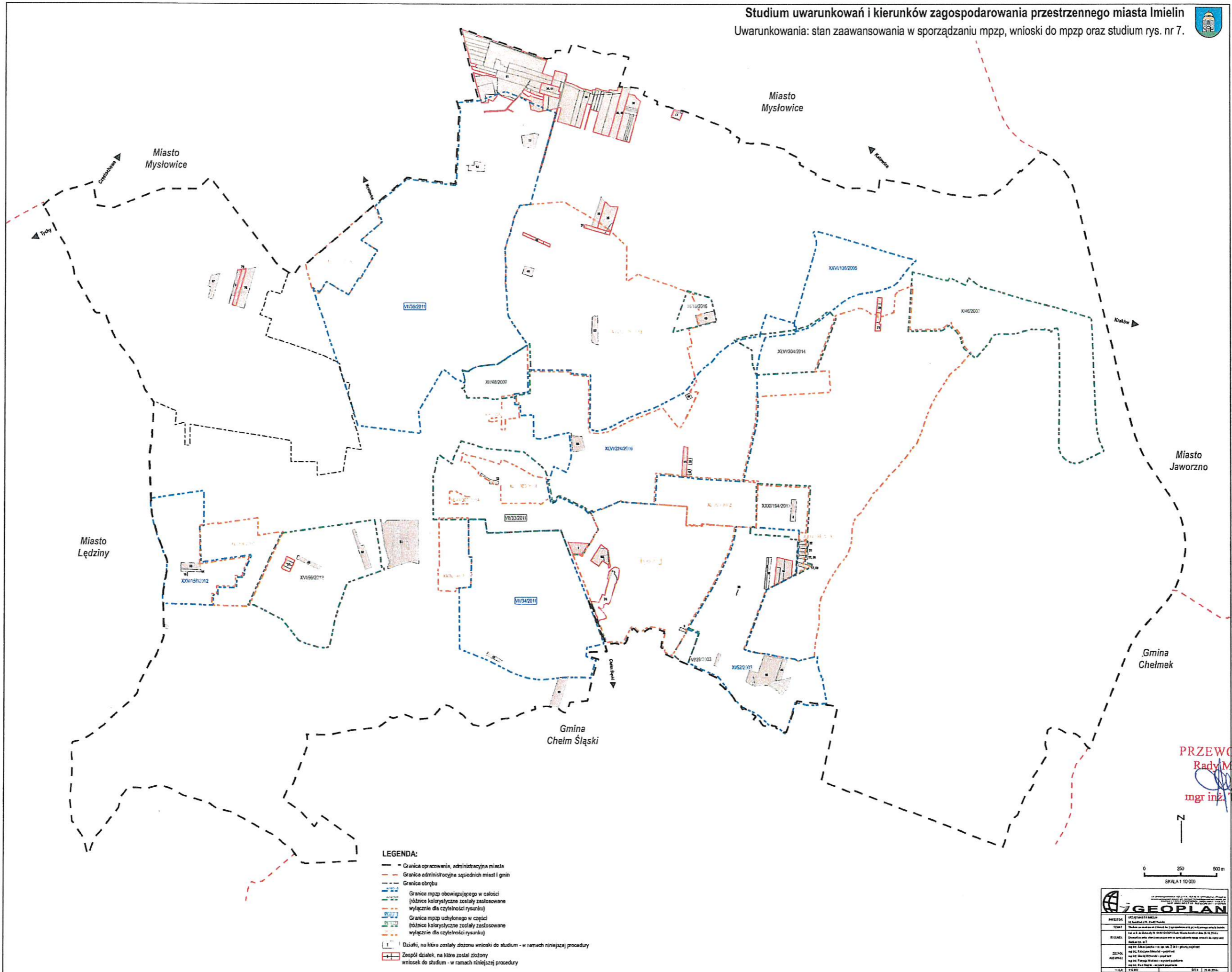
Rady Miasta Imielin

[Signature]
mgr inż. Tomasz Lamik



0 250 500 m
SKALA 1:10 000

INWESTOR:	URZĘD MIASTA IMIELIN
TYTUŁ:	Studium uwarunkowań i kierunków zagospodarowania przestrzennego miasta Imielin
PRACOWNIK:	mgr inż. Tomasz Lamik
DATA:	12.07.2007

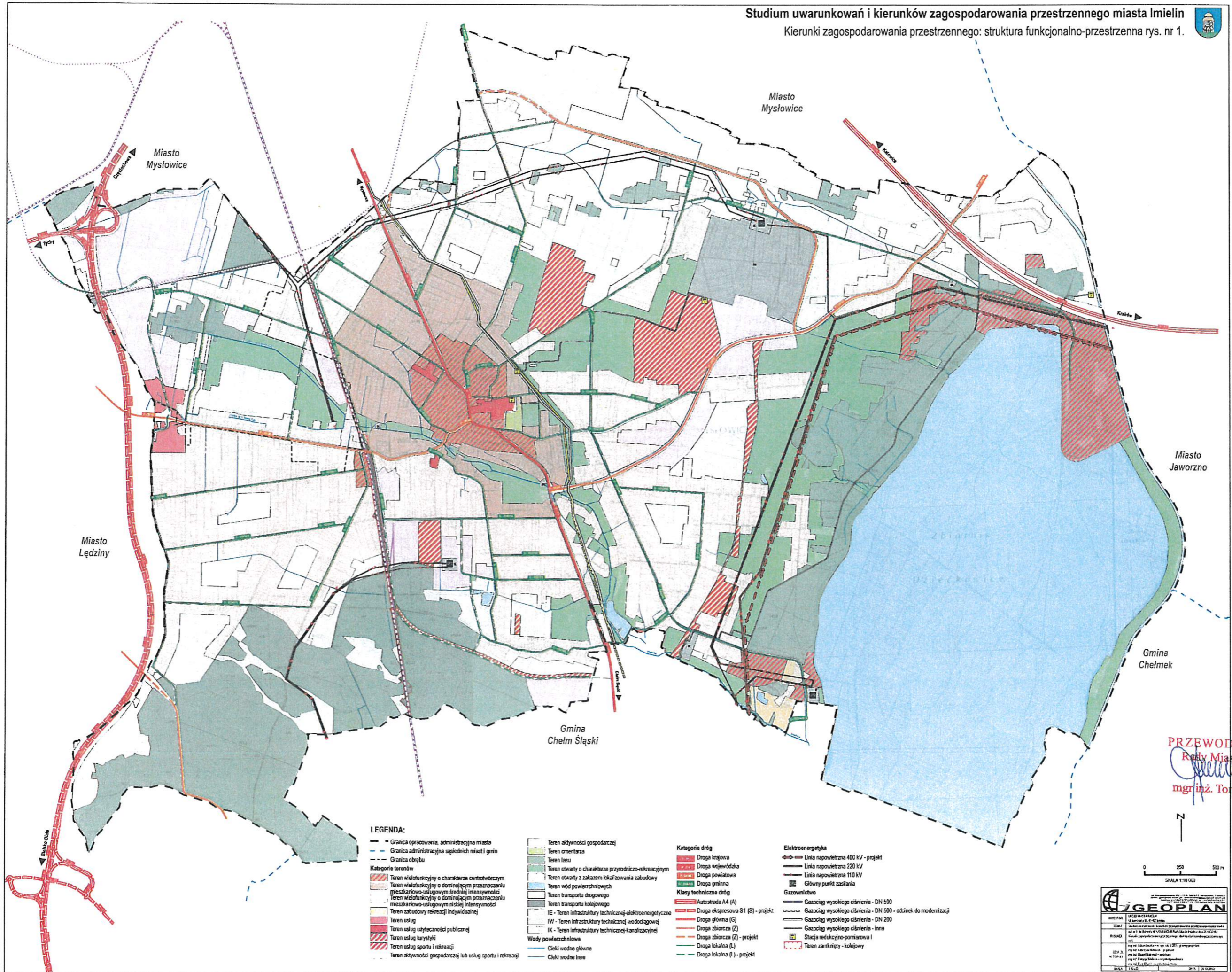


- LEGENDA:**
- Granica opracowania, administracyjna miasta
 - Granica administracyjna sąsiednich miast i gmin
 - Granica obrębu
 - Granice mpzp obowiązującego w całości (różnice kolorystyczne zostały zastosowane wyłącznie dla czytelności rysunku)
 - Granice mpzp uchylnego w części (różnice kolorystyczne zostały zastosowane wyłącznie dla czytelności rysunku)
 - Działy, na które zostały złożone wnioski do studium - w ramach niniejszej procedury
 - Zespół działek, na które został złożony wniosek do studium - w ramach niniejszej procedury

PRZEWODNICZĄCY
 Rady Miasta Imielin

 mgr inż. Tomasz Lamik

GEOPLAN	
INWESTOR	Urząd Miasta Imielin
TYTUŁ	Studium uwarunkowań i kierunków zagospodarowania przestrzennego miasta Imielin
RYSUJE	mgr inż. Tomasz Lamik
ZESPÓŁ	mgr inż. Tomasz Lamik, mgr inż. Marcin Krawiec
PROJEKTOWAŁ	mgr inż. Tomasz Lamik
WYKONAŁ	mgr inż. Tomasz Lamik
WYKONANO	08.12.2016



LEGENDA:

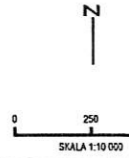
- Granica opracowania, administracyjna miasta
 - - - Granica administracyjna sąsiednich miast i gmin
 - Granica obrębu
- Kategorie terenów**
- Teren wielofunkcyjny o charakterze centrów
 - Teren wielofunkcyjny o dominującym przeznaczeniu mieszkaniowo-usługowym średniej intensywności
 - Teren wielofunkcyjny o dominującym przeznaczeniu mieszkaniowo-usługowym niskiej intensywności
 - Teren zabudowy rekreacji indywidualnej
 - Teren usług
 - Teren usług użyteczności publicznej
 - Teren usług turystyki
 - Teren usług sportu i rekreacji
 - Teren aktywności gospodarczej lub usług sportu i rekreacji

- Teren aktywności gospodarczej
 - Teren cmentarza
 - Teren lasu
 - Teren otwarty o charakterze przyrodniczo-rekreacyjnym
 - Teren wód powierzchniowych
 - Teren transportu drogowego
 - Teren transportu kolejowego
 - IE - Teren infrastruktury technicznej-elektroenergetycznej
 - IW - Teren infrastruktury technicznej-wodociągowej
 - IK - Teren infrastruktury technicznej-kanalizacyjnej
- Wody powierzchniowe**
- Cieki wodne głębokie
 - Cieki wodne inne

- Kategoria dróg**
- Droga krajowa
 - Droga wojewódzka
 - Droga powiatowa
 - Droga gminna
- Klasy techniczne dróg**
- Autostrada A4 (A)
 - Droga ekspresowa S1 (S) - projekt
 - Droga główna (G)
 - Droga zbiorcza (Z) - projekt
 - Droga lokalna (L)
 - Droga lokalna (L) - projekt

- Elektroenergetyka**
- Linia napowietrzna 400 kV - projekt
 - Linia napowietrzna 220 kV
 - Linia napowietrzna 110 kV
 - Główny punkt zasilania
- Gazownictwo**
- Gazociąg wysokiego ciśnienia - DN 500
 - Gazociąg wysokiego ciśnienia - DN 500 - odcinek do modernizacji
 - Gazociąg wysokiego ciśnienia - DN 200
 - Gazociąg wysokiego ciśnienia - inne
 - Stacja redukcyjno-pomiarowa I
 - Teren zamknięty - kolejowy

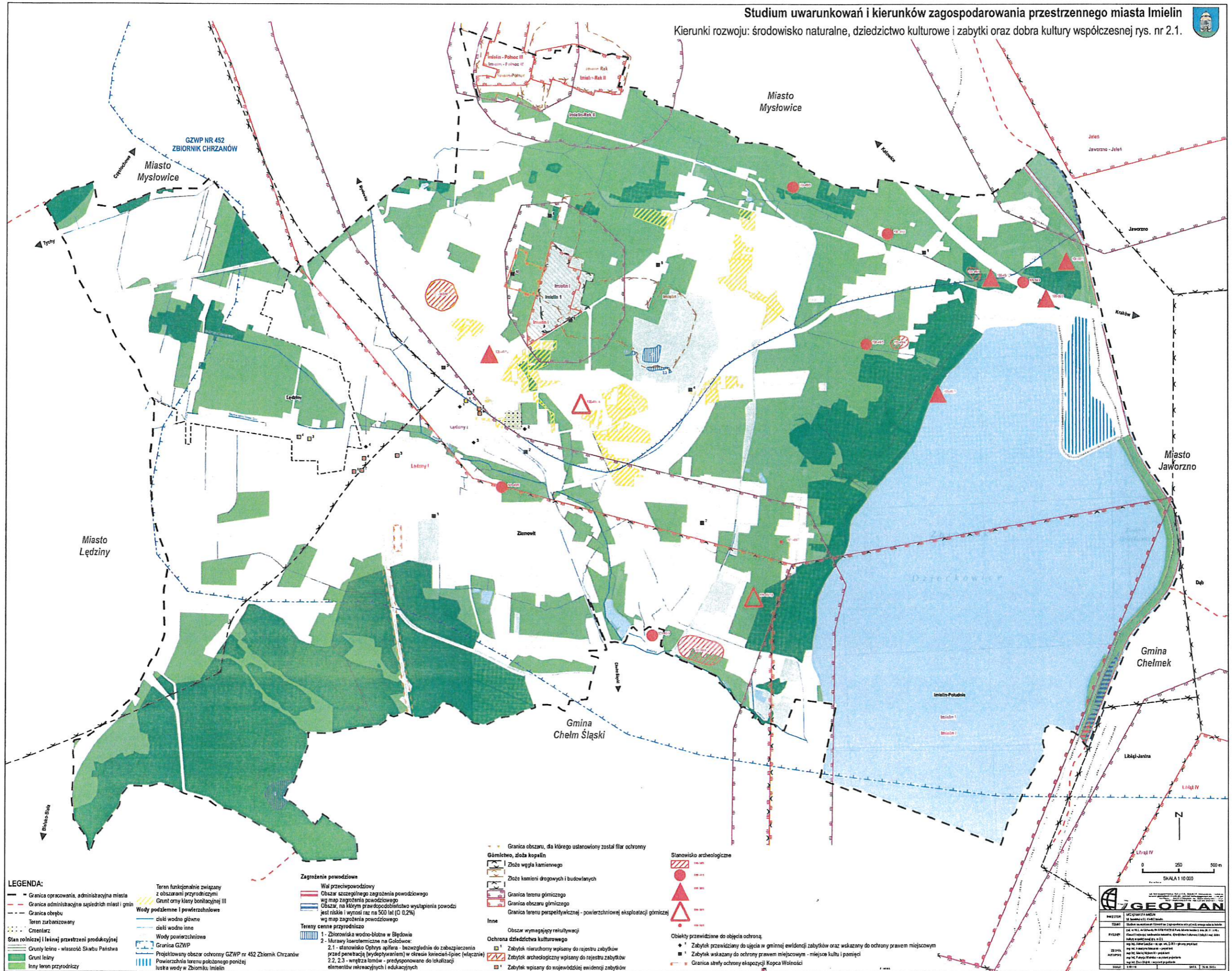
PRZEWODNICZĄCY
Rady Miasta Imielin
[Signature]
mgr inż. Tomasz Lamik



IGEOPLAN

INWESTOR: Urząd Miasta Imielin
 Tytuł: Studium uwarunkowań i kierunków zagospodarowania przestrzennego miasta Imielin
 Nazwa: Kierunki zagospodarowania przestrzennego: struktura funkcjonalno-przestrzenna
 Data: 2023 r.
 WYKONAWCA: IGEOPLAN Sp. z o.o.
 Adres: ul. Słowackiego 10, 41-500 Imielin
 NIP: 780-000-0000
 REGON: 141909100
 KRS: 0000382100
 Sąd Rejonowy dla M. St. Łodzi, XII KRS 0000382100
 NIP: 780-000-0000
 REGON: 141909100
 KRS: 0000382100

Studium uwarunkowań i kierunków zagospodarowania przestrzennego miasta Imielin
 Kierunki rozwoju: środowisko naturalne, dziedzictwo kulturowe i zabytki oraz dobra kultury współczesnej rys. nr 2.1.



LEGENDA:

- Granicę opracowania, administracyjną miasta
- Granicę administracyjną sąsiednich miast i gmin
- Granicę obszaru
- Teren zabarzony
- Cmentarz
- Stan rolniczy i leśny przestrzeni produkcyjnej
- Grunt leśny - własność Skarbu Państwa
- Grunt leśny
- Inny teren przyrodniczy

Teren funkcjonalnie związany z obszarami przyrodniczymi
 Grunt orny klasy bonitacyjnej III
 Wody podziemne i powierzchniowe
 ciekł wodne główne
 ciekł wodne inne
 Wody powierzchniowe
 Granica GZWP
 Projektowany obszar ochrony GZWP nr 452 Zbiornik Chrzanów
 Powierzchnia terenu położonego poniżej lustra wody w Zbiorniku Imielin

Zagrożenie powodziowe
 Wał przeciwpowodziowy
 Obszar szczególnego zagrożenia powodziowego wg map zagrożenia powodziowego
 Obszar, na którym prawdopodobieństwo wystąpienia powodzi jest niskie i wynosi nie więcej niż 0,2% wg map zagrożenia powodziowego

Tereny cenne przyrodniczo
 1 - Zbiorniska wodno-błotne w Będowiu
 2 - Murawy kseroalekcyjne na Gólowcu
 2.1 - stanowisko *Ophrys apifera* - bezwzględnie do zabezpieczenia przed penetracją (wydobywaniem) w okresie kwieceni-lipiec (włącznie) 2.2, 2.3 - węglez łomów - predysponowane do lokalizacji elementów rekreacyjnych i edukacyjnych

Granicę obszaru, dla którego ustanowiony został filar ochronny Górnictwo, złoża kopalin
 Złoże węgla kamiennego
 Złoże kamieni drogowych i budowlanych
 Granica terenu górniczego
 Granica obszaru górniczego
 Granica terenu perspektywicznej - powierzchniowej eksploatacji górniczaj
 Inne
 Obszar wymagający rewalidacji

Ochrona dziedzictwa kulturowego
 Zabytek nieruchomy wpisany do rejestru zabytków
 Zabytek archeologiczny wpisany do rejestru zabytków
 Zabytek wpisany do wojewódzkiej ewidencji zabytków

Stanowiska archeologiczne
 Stanowisko archeologiczne
 Zabytek przewidziany do objęcia ochroną
 Zabytek wskazany do ochrony prawem miejscowym - miejsce kultu i pamięci
 Granica strefy ochrony ekspozycji Kopca Wolności

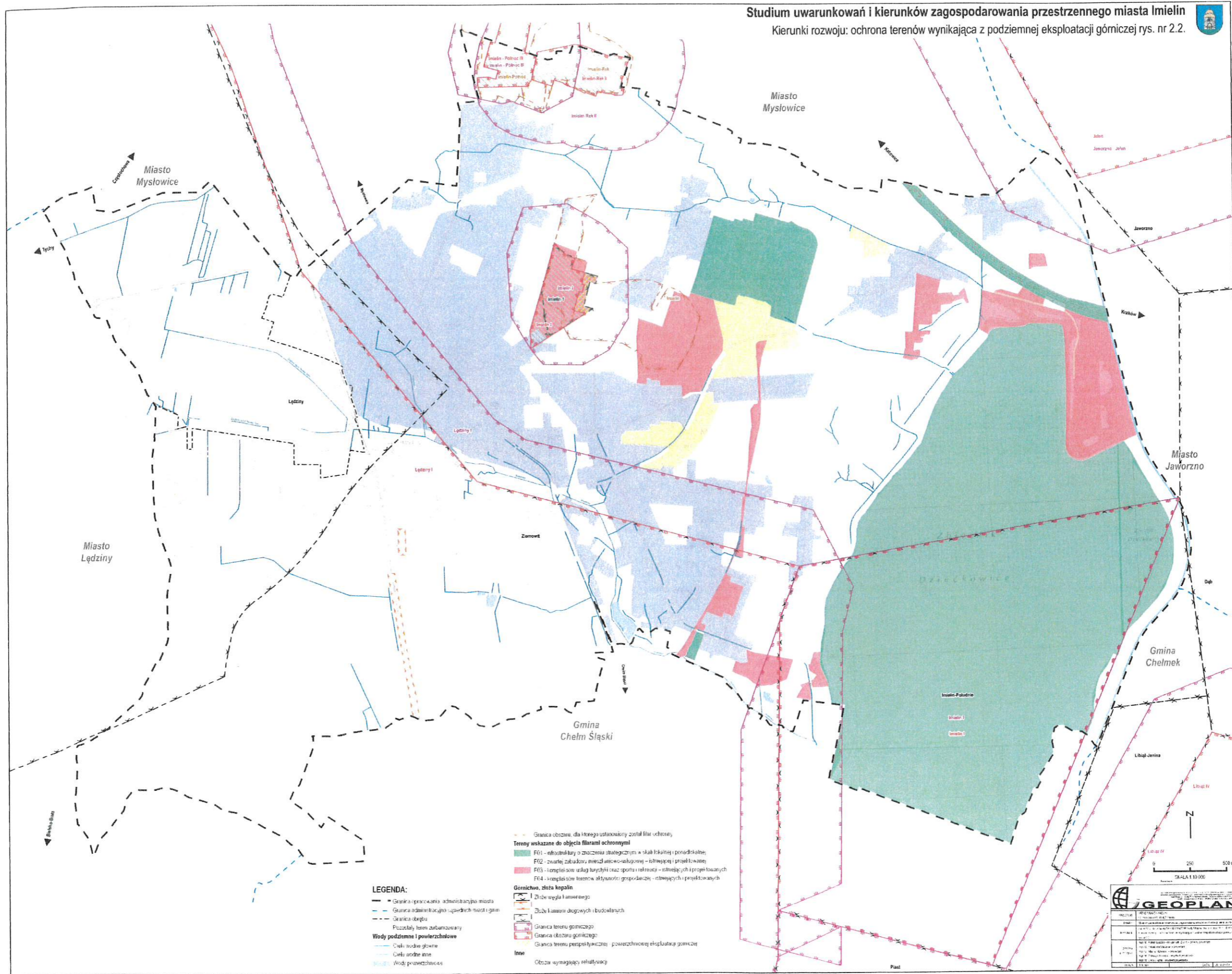
GEOPLAN

0 250 500 m
 SKALA 1:10 000

PRZEWODNICZĄCY
 Rada Miasta Imielin
 inż. Tomasz Lamik

Studium uwarunkowań i kierunków zagospodarowania przestrzennego miasta Imielin

Kierunki rozwoju: ochrona terenów wynikająca z podziemnej eksploatacji górniczej rys. nr 2.2.



- LEGENDA:**
- Granica opracowania administracyjna miasta
 - Granica administracyjna sąsiednich miast i gmin
 - Granica obszaru
 - Pozostały teren urbanizowany
 - Wody podziemne i powierzchniowe**
 - Ciek wodny główny
 - Ciek wodny inny
 - Wody powierzchniowe

- Granica obszaru, dla którego ustanowiony został filar ochronny
- Tereny wskazane do objęcia filarami ochronnymi**
- F01 - infrastruktury o znaczeniu strategicznym w skali lokalnej i ponadlokalnej
- F02 - zwarte zabudowy mieszkalno-usługowej - istniejącej i projektowanej
- F03 - kompleksy usług turystycznych oraz sportu i rekreacji - istniejących i projektowanych
- F04 - kompleksowe tereny aktywności gospodarczej - istniejących i projektowanych
- Gornictwo, złoża kopalin**
- Zbiór węgla kamiennego
- Zbiór kamieni drogowych i budowlanych
- Granica terenu gorniczego
- Granica obszaru gorniczego
- Granica terenu perspektywicznego - powierzchniowej eksploatacji gorniczej
- Inne**
- Obszary wymagający rehabilitacji

PRZEWODNICZĄCY
Rady Miasta Imielin
mgr inż. Tomasz Isarnik

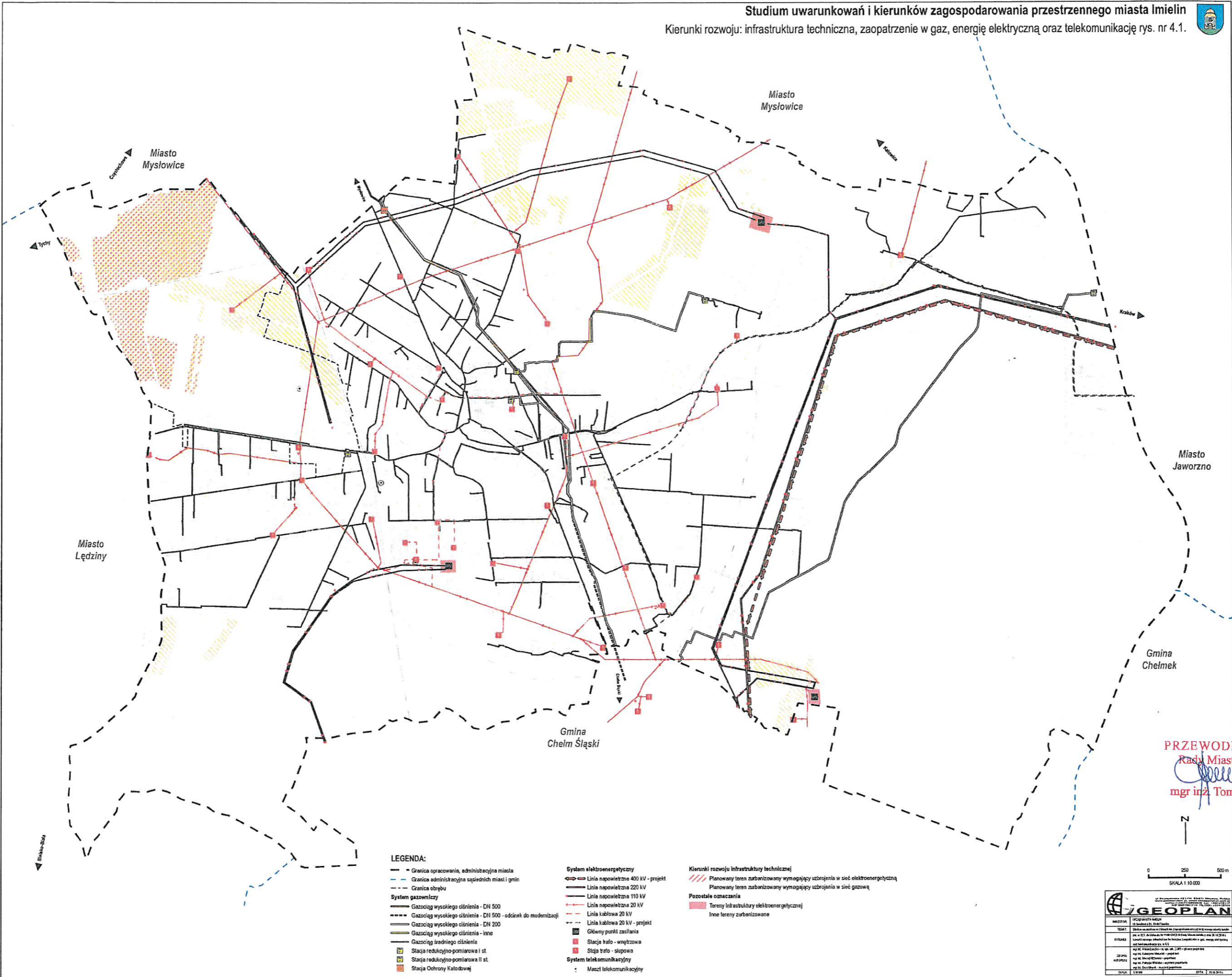
GEOPLAN

SKALA 1:10 000

0 250 500 m

PLAT

Studium uwarunkowań i kierunków zagospodarowania przestrzennego miasta Imielin
 Kierunki rozwoju: infrastruktura techniczna, zaopatrzenie w gaz, energię elektryczną oraz telekomunikację rys. nr 4.1.

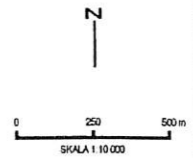


LEGENDA:

- Granica opracowania, administracyjna miasta
 - - - Granica administracyjna sąsiednich miast i gmin
 - - - Granica obrębu
- System gazowniczy**
- Gazociąg wysokiego ciśnienia - DN 500
 - Gazociąg wysokiego ciśnienia - DN 500 - odcinek do modernizacji
 - Gazociąg wysokiego ciśnienia - DN 200
 - Gazociąg wysokiego ciśnienia - inne
 - Gazociąg średniego ciśnienia
 - Stacja redukcyjno-pomiarowa I st.
 - Stacja redukcyjno-pomiarowa II st.
 - Stacja Ochrony Katodowej

- System elektroenergetyczny**
- Linia napowietrzna 400 kV - projekt
 - Linia napowietrzna 220 kV
 - Linia napowietrzna 110 kV
 - Linia napowietrzna 20 kV
 - Linia kablowa 20 kV
 - Linia kablowa 20 kV - projekt
 - Główny punkt zasilania
 - Stacja trafo - wznizkowa
 - Stacja trafo - słupowa
- System telekomunikacyjny**
- Maszt telekomunikacyjny

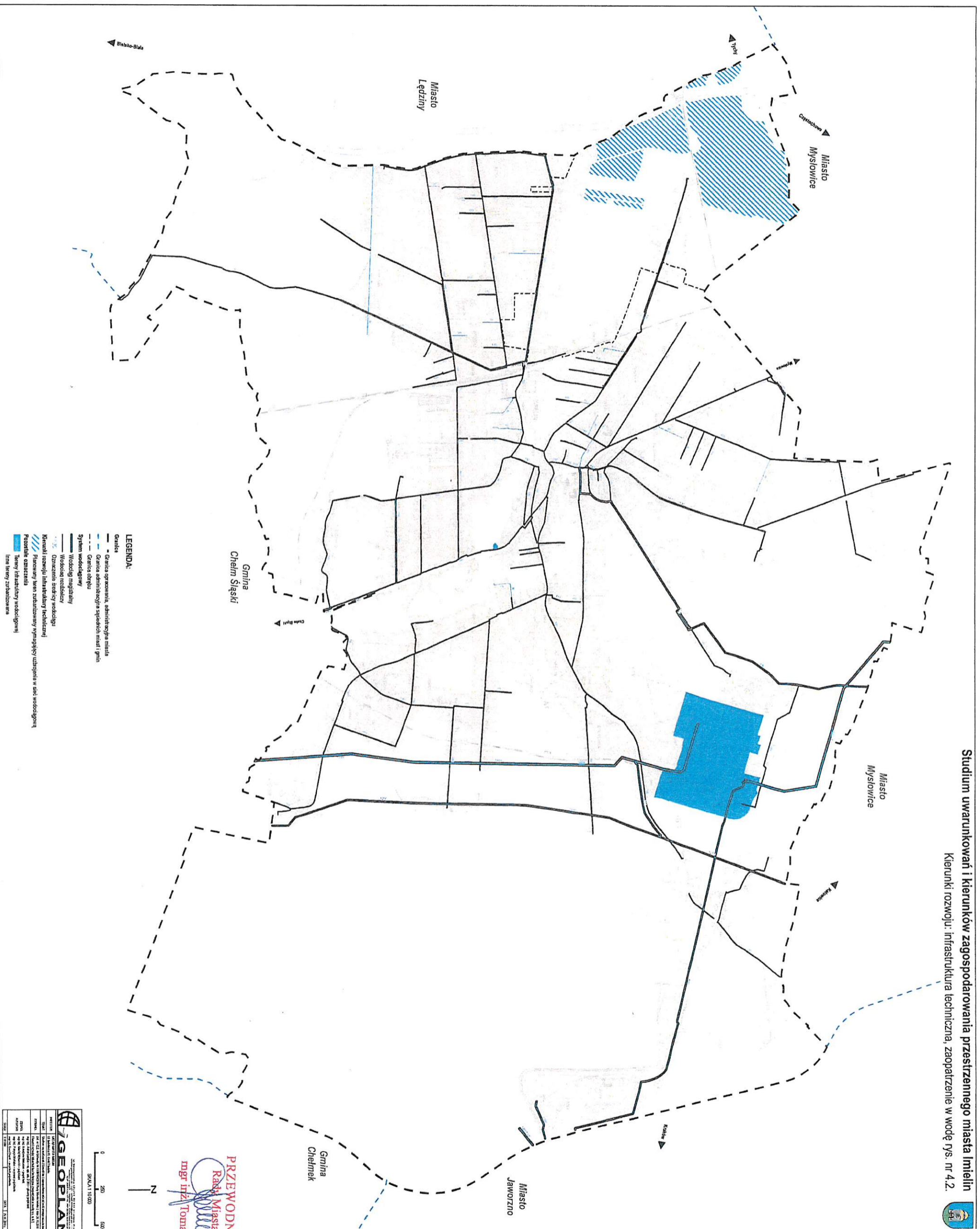
- Kierunki rozwoju infrastruktury technicznej**
- /// Planowany teren zurbanizowany wymagający uzbrojenia w sieć elektroenergetyczną
 - /// Planowany teren zurbanizowany wymagający uzbrojenia w sieć gazową
- Pozostałe oznaczenia**
- Tereny infrastruktury elektroenergetycznej
 - Inne tereny zurbanizowane



PRZEWODNICZĄCY
 Rady Miasta Imielin

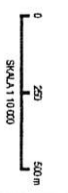
 mgr inż. Tomasz Lamik

Nazwa obiektu: IZB... Tytuł: ... KRS: ... NIP: ... REGON: ... SITA: ...	Adres: ... Telefon: ... E-mail: ... Strona WWW: ...



LEGENDA:

- Granice
- - - Granica opozycji, administracyjna miasta
- - - Granica administracyjna sąsiednich miast / gmin
- - - Granica obrębu
- System wodociągowy
- Wodociąg magistralny
- Wodociąg rozdzielczy
- Oznaczenia sanitarnej technologii
- Kierunki rozwoju infrastruktury technicznej
- Planowany wien subzastępczy wyznający udziałem w sieć wodociągową
- Pozostałe oznaczenia
- Tereny traktowane wodociągowej
- Linie lotery zabudowanej



GEOPLAN	
Burmistrz Miasta Imielin	
ul. Wolności 11, 41-500 Imielin	
tel. 77 41 50 00 00, fax 77 41 50 00 01	
e-mail: biuro@geoplan.pl, geoplan@geoplan.pl	
www.geoplan.pl	
REGON 142099630, NIP 778-232-91-00	
KRS 0000401554, Sąd Rejonowy dla M. St. Łódź, XII KRS 0000401554	
REGON 142099630, NIP 778-232-91-00	
KRS 0000401554, Sąd Rejonowy dla M. St. Łódź, XII KRS 0000401554	

PRZEWODNICZĄCY
Rada Miasta Imielin
mgr inż. Tomasz Lamik

Studium uwarunkowań i kierunków zagospodarowania przestrzennego miasta Imielin

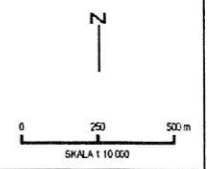
Kierunki rozwoju: infrastruktura techniczna, odprowadzanie ścieków rys. nr 4.3.



- LEGENDA:**
- Granice
 - - - Granica opracowania, administracyjna miasta
 - Granica administracyjna sąsiednich miast i gmin
 - Granica obrębu
 - System kanalizacyjny
 - Sieć kanalizacji sanitarnej
 - Sieć kanalizacji deszczowej
 - Sieć kanalizacji odtworzeniowej
 - 1600 Oznaczenia średnicy naziemnego

- Kierunki rozwoju infrastruktury technicznej**
- Planowany teren zurbanizowany wymagający uzbrojenia w sieć kanalizacyjną
- Pozostałe oznaczenia**
- Obszar aglomeracji Imielin, wg Rozporządzenia N° 36/07 Wojewody Śląskiego z dnia 12 lipca 2007r. w sprawie wyznaczenia aglomeracji Imielin
 - Tereny infrastruktury kanalizacyjnej
 - Inne tereny zurbanizowane

PRZEWODNICZĄCY
Rady Miasta Imielin
Tomasz Lamik
mgr inż. Tomasz Lamik



GEOPLAN	
INWESTOR	URZĄD MIASTA IMIELIN
TELAT	ul. Słowackiego 10, 41-047 Imielin
PRZEBIEG	Przebieg linii sieci kanalizacyjnej w granicach administracyjnych miasta Imielin
OPRACOWANIE	mgr inż. Tomasz Lamik - projektant
DATA	1.08.2010