

PROJEKT

**Uchwała Nr .....**  
**Rady Miasta Imielin**  
z dnia                    2017 roku

w sprawie przystąpienia do sporządzenia miejscowego planu zagospodarowania przestrzennego miasta Imielin dla obszaru „JAMNICE”.

*Na podstawie art. 18 ust. 2 pkt 5, w związku z art. 7 ust. 1 pkt 1 ustawy z dnia 8 marca 1990 r. o samorządzie gminnym (tekst jednolity Dz. U. z 2017r. poz. 1875), oraz art. 14 ustawy z dnia 27 marca 2003 r. o planowaniu i zagospodarowaniu przestrzennym (tekst jednolity Dz. U. z 2017r., poz 1073),*

**Rada Miasta Imielin**  
**u c h w a ł a :**

§1

Przystąpić do sporządzenia miejscowego planu zagospodarowania przestrzennego miasta Imielin, którego obszar i granice określa załącznik graficzny Nr 1, przedstawiający granice obszaru objętego projektem planu (mapa orientacyjna w skali 1:10000), stanowiący integralną część niniejszej uchwały.

§2

Ustala się, że zakres planu będzie obejmował elementy określone w art. 15 ustawy z dnia 27 marca 2003 r. o planowaniu zagospodarowaniu przestrzennym.

§3

Uchwała podlega ogłoszeniu w prasie miejscowej oraz przez obwieszczenie na tablicach ogłoszeń Urzędu Miasta.

§4

Wykonanie uchwały powierza się Burmistrzowi Miasta.

§5

Uchwała wchodzi w życie z dniem podjęcia.

Wnosi Burmistrz:

**BURMISTRZ MIASTA**  
**IMIELIN**  
*mgr inż. Jan Chmiędacz*

Radca Prawny  
*Damian Kordek*  
Damian Kordek

*ckg*

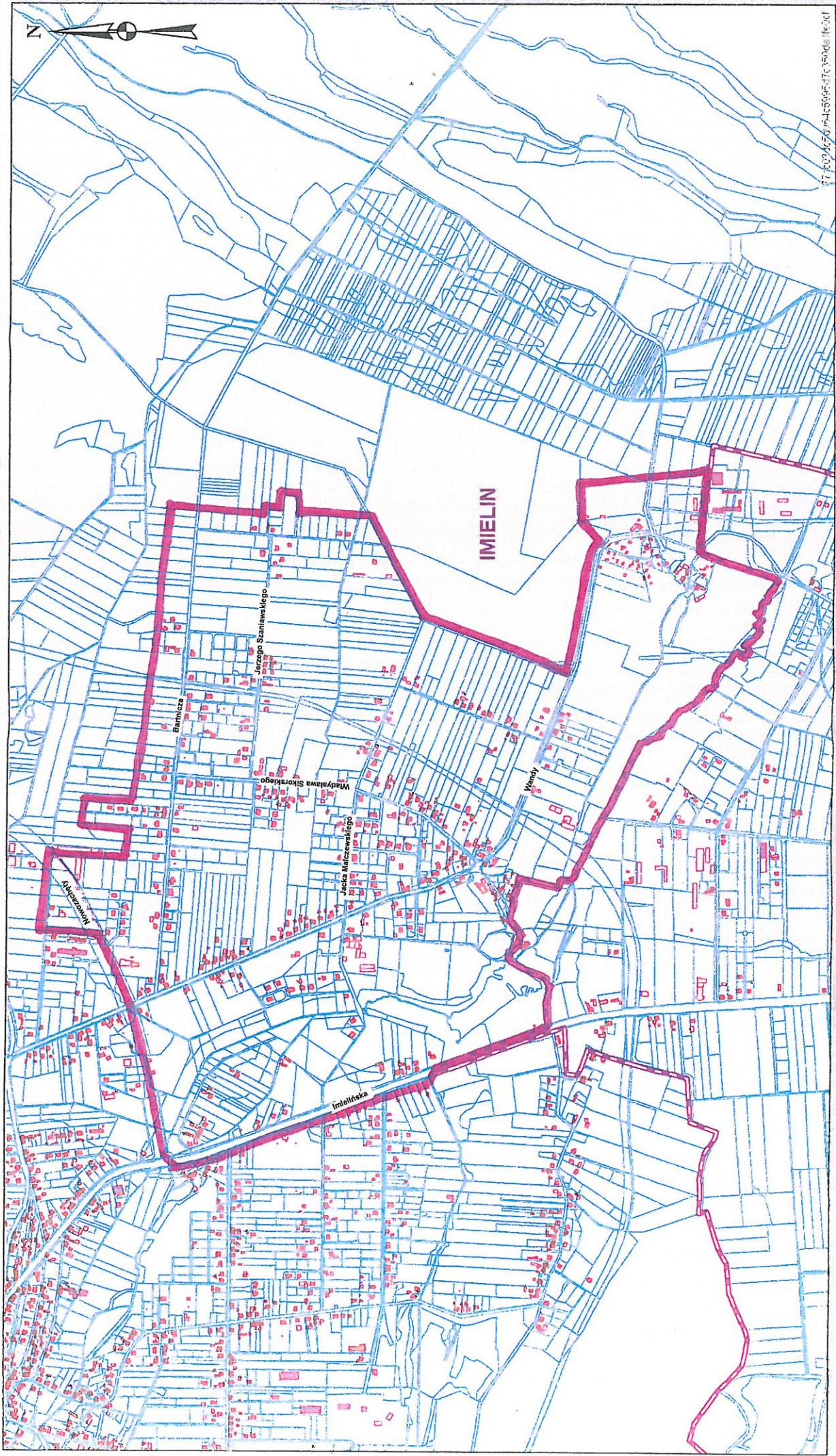


Skala 1 : 10000



mapa przygotowana przy użyciu  
Internetowego Serwera Danych Przestrzennych

— granice obszaru objętego projektem miejscowego planu zagospodarowania przestrzennego "JAMNICE"  
załącznik Nr \_\_\_\_\_ do Uchwały Rady Miasta Imielin z dnia \_\_\_\_\_



87 603 470 443 596 416 150 16 301



## UZASADNIENIE

Przeprowadzona przez Burmistrza analiza wniosków, na podstawie art. 32, ust.2 ustawy wykazała konieczność przystąpienia do sporządzenia miejscowego planu zagospodarowania przestrzennego miasta Imielin dla obszaru „JAMNICE”.

Opracowanie przedmiotowego planu przestrzennego wynika z nowych potrzeb związanych z rozwojem miasta Imielin, w tym poprawy infrastruktury związanej z obsługą komunikacji samochodowej i pieszej oraz przyjętymi rozwiązaniami w nowym opracowaniu Studium uwarunkowań i kierunków zagospodarowania przestrzennego miasta Imielin, zatwierdzonym Uchwałą Rady Miasta Imielin Nr XXIII/154/2016 roku z dnia 26 października 2016r.

Przedkładany projekt uchwały wpisuje się w instytucje tzw.: władztwa planistycznego gminy i jest przejawem odpowiedzialności za ład przestrzenny całego miasta.

Przyjąć zatem należy, że niniejsza uchwała czyni zadość oczekiwaniom społecznym, a także obowiązującym przepisom prawnym.

**KIEROWNIK**  
Referatu Gospodarki  
Przestrzennej i Geodezji  
  
Mondelena Kryczek