

**Uchwała Nr XXVII/173/2017
Rady Miasta Imielin
z dnia 28 lutego 2017 roku**

w sprawie przystąpienia do sporządzenia miejscowego planu zagospodarowania przestrzennego miasta Imielin dla obszaru położonego pomiędzy ulicą Św. Brata Alberta, torami kolejowymi PKP, nasypem kolejowym „Maczki Bór”, a zachodnią granicą miasta

Na podstawie art. 18 ust.2 pkt 5, w związku z art. 7 ust. 1 pkt 1 ustawy z dnia 8 marca 1990 r. o samorządzie gminnym (tekst jednolity Dz. U. Z 2016 r., poz. 446 z późn. zm.), oraz art. 14 ust. 1,2 i 4 ustawy z dnia 27 marca 2003 r. o planowaniu i zagospodarowaniu przestrzennym (tekst jednolity Dz. U. z 2016r., poz 778 z późn. zm.),

Rada Miasta Imielin

u c h w a ł a :

§ 1

Przystąpić do sporządzenia miejscowego planu zagospodarowania przestrzennego miasta Imielin, którego obszar i granice określa załącznik graficzny Nr 1 (mapa orientacyjna w skali 1:6500), stanowiący integralną część niniejszej uchwały.

§ 2

Przyjąć, że celem i przedmiotem planu jest ustalenie zasad i warunków zagospodarowania przestrzennego dla wskazanego terenu, określonego w Studium (załącznik graficzny Nr 2) jako: tereny otwarte o charakterze przyrodniczo - rekreacyjnym, tereny otwarte z zakazem lokalizowania zabudowy, terenów usług, aktywności społecznej, nowych układów komunikacyjnych, ze szczególnym uwzględnieniem:

- kształtowania przestrzeni przyrodniczych,
- uporządkowania zabudowy usługowej i infrastruktury towarzyszącej,
- poprawy funkcjonalności szeroko pojętej infrastruktury technicznej (komunikacji pieszej, samochodowej i rowerowej, systemu kanalizacji).

§ 3

Ustala się, że zakres planu będzie obejmował elementy określone w art. 15 ust.2 i ust.3 pkt 1 – 3 i 5 ustawy z dnia 27 marca 2003 r. o planowaniu i zagospodarowaniu przestrzennym.

§ 4

Uchwała podlega ogłoszeniu w prasie miejscowej oraz przez obwieszczenie na tablicach ogłoszeń Urzędu Miasta.

§ 5

Wykonanie uchwały powierza się Burmistrzowi Miasta Imielin.

§ 6

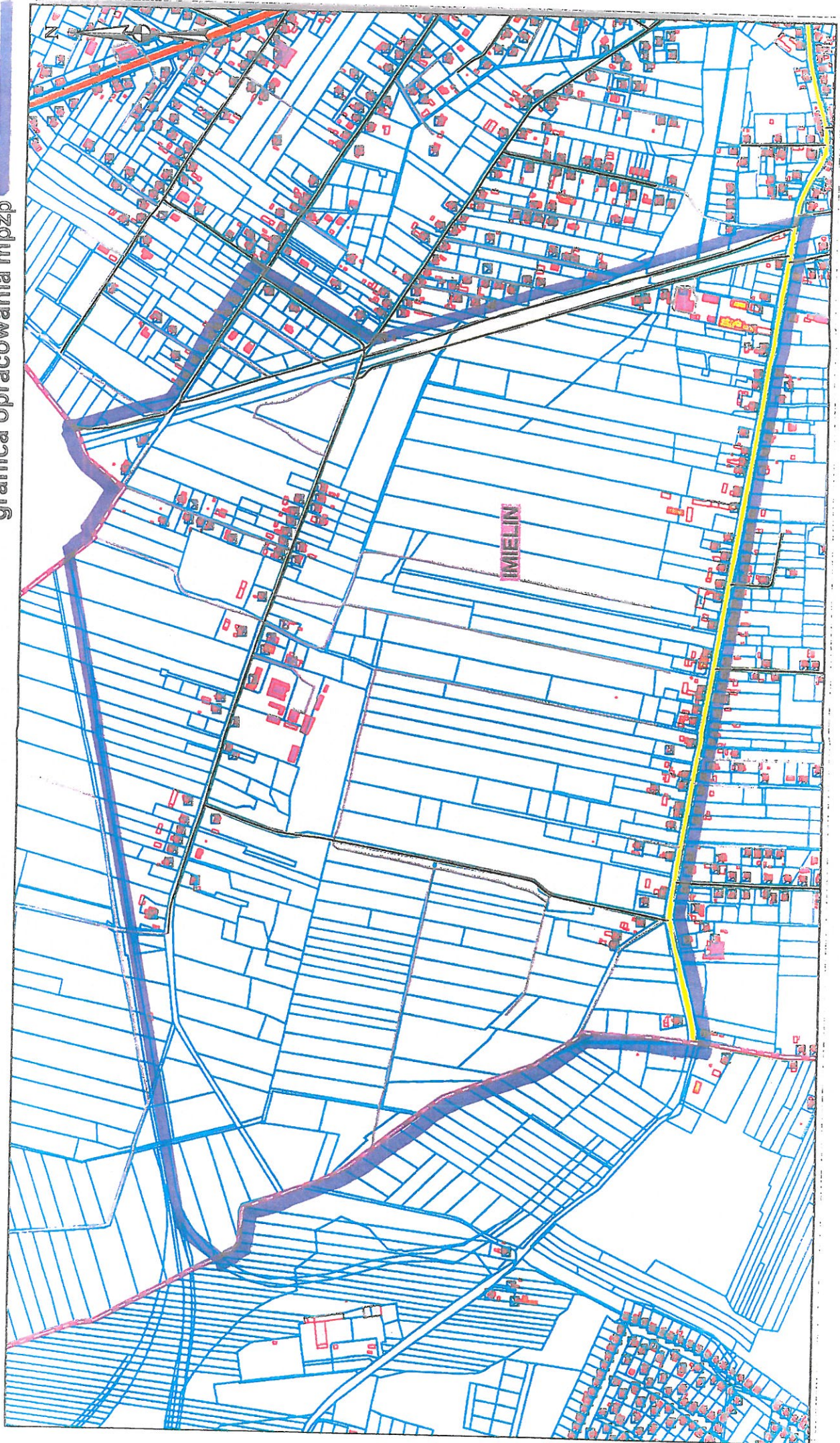
Uchwała wchodzi w życie z dniem podjęcia.

RADCA PRAWNY
mgr Jacek Jędrzycka
(Kt - 1875)

PRZEWODNICZĄCY
Rady Miasta Imielin
Tomasz Lamik
mgr inż. Tomasz Lamik

Skala 1 : 6500

Załącznik Nr 1 do uchwały Nr XXVII/133/2017 Rady Miasta Imielin z dnia 28.02.2017 roku
granica opracowania mpzp



PRZEWODNICZĄCY
Rady Miasta Imielin
mgr inż. Tomasz L. amik

Załącznik Nr 2
do Uchwały Nr XXV/1173/2014
Rady Miasta Imielin
z dnia 28.04.2017 roku
— granica opracowania mpzp

